

募集! コープ委員会の活動を支援する

『活動サポーター』 (有償ボランティア)

いろんな経験ができ、
楽しく続けられますよ!



各地域で活動するコープ委員会の活動をさまざまな面からサポートし、お手伝いします。採用後に研修を行いますので、はじめてでも大丈夫ですよ!

- 活動エリア** Aブロック(島本町・高槻市・茨木市)
Dブロック(豊中市・箕面市・池田市・豊能町・能勢町)
- 応募資格**
 - よどがわ生協の組合員で、組合員活動などの経験がある。
 - パソコン(ワード・エクセルなど)のかんたんな操作ができる。
 - 車の運転ができる。
 - 日中、委員会やコープのひろばに参加することができる。(必要に応じて)

活動費 月2万円(プラス活動状況に応じて支給あり)、交通費実費支給

申し込み 組織部までお電話ください。

組織部 ☎06-6319-5619(月~金 9~17時)

締め切り 2月13日(金)まで

ひまわり委員会・くらしの助け合いの会「ほのほの」主催

よどがわ保健生協さんによる

参加費無料

上手に使おう! 介護保険

~介護は突然やってくる!
あわてないために~

日時 2月9日(月) 10時~12時

場所 摂津市立コミュニティプラザ 2階 会議室4
(摂津市南千里丘5-35)
※阪急摂津駅より徒歩1分、
JR千里丘駅より徒歩10分

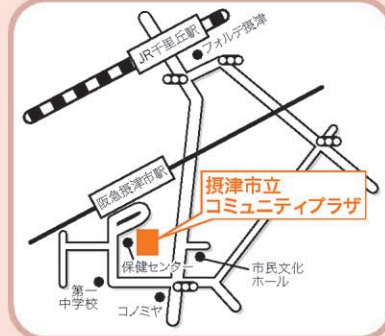
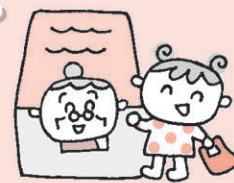
募集人数 20人 **持ち物** 筆記用具

託児 あり(1歳~要予約・無料)

申し込み 1人参加の場合は、下記参加申し込み欄をご利用ください。2人以上の場合は、組織部までお電話ください。

締め切り 1月30日(金)まで

※応募多数の場合、抽選となります。当落結果は2/3(火)~ハガキでお知らせします。



2014年度 おおさかパルコープ・ならコープ・大阪よどがわ市民生協 共同企画



岩手ボランティアバス 参加者募集中!

被災地ではまだボランティアが必要です。未長い支援を行うため、ボランティアバスを運行しています。いわて生協さんと協力しながら、おおさかパルコープ・ならコープの組合員さんと共に活動します。

皆さんのご参加をお待ちしています!

【2014年度13回(11/10~13)岩手ボランティアバス参加者より】

震災直後のようすや、地域の人達が助け合って支え合ってこられたお話をうかがい、人と人のつながりの大切さを痛感させられました。いつも感じることですが、少しでもお力になりたいと思い、ボランティアに参加させていただいていますが、反対に私の方が元氣と勇気をもらい励まされることが多いです。私にできることは、被災地のようすを伝え、復興がまだまだであることを、1人でも多くの人に伝えることだと思っています。



語り部の釘子さん

募集定員 各定員20人(応募者多数の場合は抽選。最少催行人数に満たない場合は中止となります。結果は後日郵送にてご連絡します)

参加費 1人 12,700円(ボランティア保険700円を含む)

参加条件 組合員、および同居・同世帯(2世帯同居は不可)の家族
家族での複数参加可。(中学生以上)

※ボランティアバスは旅行ツアーではありません。費用の6割を生協が負担し実施しています。活動内容は、仮設住宅の被災者との交流や畑作業など、現地での要請に基づいています。
※締め切り後、参加者には1週間以内を目安に参加書類を郵送し、集合場所・持ち物などの詳細をご案内します。
※天候不順により中止する場合があります。
※終了後、レポートの提出をお願いします。

申し込み 組織部までお電話ください。

	実施予定日	申し込み締切日
16回目	3/11(水)~ 3/14(土)	2/13(金)

ボランティア日程(予定)
3泊4日(車中泊)

- 1日目** パルコープ本部前集合(午後6時)
(JR京橋駅より徒歩5分) (バスで移動、車中泊)
- 2日目** 岩手10時頃着、ボランティア活動、被災地視察(夜は宿泊)
- 3日目** ボランティア活動(夕方、バスで現地発、車中泊)
- 4日目** パルコープ本部前到着(午前9時頃予定、解散)

Facebook(フェイスブック) 始めました!!

名称は「よどがわさん(大阪よどがわ市民生活協同組合)」です!



インターネットのFacebook(フェイスブック)にて、さらに多くの組合員さんによどがわ生協の組合員活動を気軽に知ってもらう場として、このたびFacebookページを開設しました!

主にコープ委員会が企画するコープのひろばのお知らせや開催報告を写真を交えて投稿しています!組合員みなさんに「おもしろそう!」「私もやってみよう!」と共感していただけるよう、そしてよどがわ生協をさらに身近に感じていただけるような情報発信をすすめます(^o^)/

※ Facebook ページって?

企業や団体が情報発信をしたい場合に利用することができ、「いいね!」をクリックした人がファンとなり、企業や団体が投稿した情報をすぐ知ることができます。



<https://www.facebook.com/yodogawa.coop>

よどがわさん(大阪よどがわ市民生活協同組合) 検索



ご注意ください

当Facebookページでは、ユーザーのみなさまからいただきましたコメント・投稿はすべてに目を通していますが、必ず返信させていただくものではありません。返信が必要なご意見・ご質問は大阪よどがわ市民生協ホームページのお問い合わせページ(<https://www.yodogawa.coop/mailform/>)をご利用ください。

なお、組合員からのお問い合わせ(配送や商品に関するお問い合わせなど)に関しては、当Facebookページではお答えできません。左記の大阪よどがわ市民生協ホームページのお問い合わせページより書き込みをお願いいたします。またこのほかにも、コミュニティ・ガイドラインを設けていますので、当Facebookページにてご確認のうえ、ご利用ください。

大人2人以上の参加申し込み・お問い合わせは ▶ **組織部** ☎06-6319-5619(月~金 9~17時)

参加申し込み欄 申し込みされる方はご記入ください

よどがわ生協の組合員の方が参加できます

支所 ▶ **組織部**

※組合員: 組合員ご本人または、同居・同世帯(2世帯同居は不可)の家族
※お友達の組合員と一緒に参加希望の方は、お友達の組合員番号と共に組織部までお電話にてお申し込みください。

○をつけてご記入いただき、配送担当者にお渡しください。

NO.782	上手に使おう! 介護保険	大人1人	託児(歳 人)	締め切り1/30(金)
--------	--------------	------	----------	-------------

※大人2人以上参加希望の場合、お電話にて申し込みください。



締め切り注意!!