

# 大阪よどがわ市民生協の 総代募集

教えて!

もう だい  
**総代**って  
なあに?

生協の主人公は  
組合員一人ひとりでしょ?  
だから大事なことはみんな  
決めてるねん。



でも、全員が集まるのは大変...  
そこで、組合員の代表を選ぶの。



それが**総代**。  
組合員の代表として約500人! 各市町村の組合員数  
に応じて総代の人数が決めてらるらしいあ〜。

あなたも  
ぜひ、**総代**  
になって  
みませんか!



## 総代についてもっと知りたい

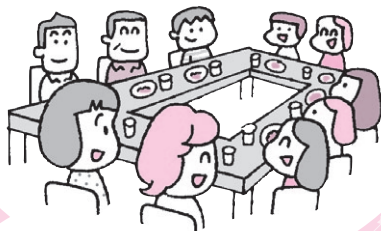
### Q1 私...でも大丈夫?



もちろん!  
生協を利用したり、  
活動に参加している  
組合員なら誰でも大  
丈夫。特別な経験や  
知識は要りません。

### Q2 総代の任期は?

任期は**1年間**です。  
(3月中旬〜翌年の3月中旬)



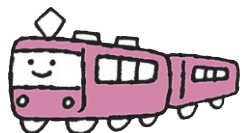
## 総代になるには?

組合員であれば誰でも総代に  
なることができます。  
ただし、右の条件を満たして  
いる必要があります。

- 1 生協加入者名が本人名であること。  
(親や配偶者の氏名で加入されて  
いる場合は総代になれません)
- 2 12月20日までに組合員加入されて  
いること。

### Q3 会議の開催時間は?

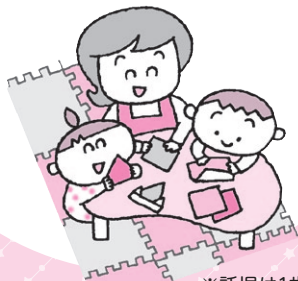
基本平日の**昼間約2時間**です。  
※土曜日の開催もあります。  
交通費は生協が負担します。  
※定めによる。



交通費(電車・バス)

### Q4 小さな子どもがいるんだけど...

総代会や総代懇談会には、  
毎回「託児(無料)」があります。



※託児は1歳以上から。

## 手続きについて

1月〜2月の総代募集(立候補受付)  
期間に、「総代候補者登録用紙」にて  
総代候補を受け付けます。  
※総代募集案内は、機関紙よどがわ  
などに掲載します。

笑顔ひろがる 豊かなくらし

食の安全 子どもの未来 地球環境 守りたい

大阪よどがわ市民生活協同組合  
組織部 06-6319-5619 月〜金 9:00〜17:00