

16~19 ページでは希少価値の高い

大型のカニを昨年よりも

お求めやすい価格でご案内

組合員
さんの
声

生協のかには、毎年裏切らない

おいしさなので大満足です!

おいしいかにお正月に家族みんなでお鍋でしゃぶしゃぶして食べられて、良いお正月を迎えられました!

先行予約かに
昨年利用点数

2位



皿:直径約31cm

ほぼ実物大

1104
は
特大サイズ

約
12~15
cm

お正月
準備号
案内

約
9~12
cm

1袋あたり

約
14~20
本

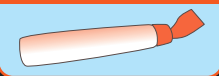
通常
配達

お届けは
冷凍

レシピ
付き

1本あたりの
足の長さ
約12~15cm

フルポーション(むき身)



限定
1,100点



朝日共販 ロシア・アメリカ・カナダ産

しゃぶしゃぶ用生ずわいがに(特大)

1.2kg(600g×2)

1104 12月4回お届け 冷凍 オピリオ種の特大サイズのずわいがにをしゃぶしゃぶ用に加工しました。かに 本体 17,800円 (税込 19,224円)

バルダイ種使用

ずわいがにの中でも希少な品種で、大きく肉厚な身のしっかりした食感が特徴です



皿:直径約32cm

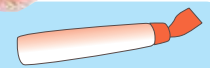
お正月準備号

(10/23月~27金配布)でも
たくさんのかにを
ご案内します

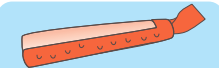
- ・しゃぶしゃぶ用 生ずわいがに 150g 本体1,980円
- ・生ずわいがに(大) 窓あきカット 400g 本体3,380円 など

くわしくは10/9月~13金配布の別チラシでご紹介します。

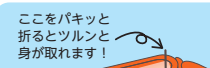
カット方法の違いをご紹介します!



フルポーション(むき身)
かに脚の殻をすべて取った、関節付きのもの



ハーフポーション
かに脚の殻の上半分をむいたもの



ここをパキッと折るとツルンと身が取れます!

殻をくりぬくようにカットしています。身がとりだやすく、食べやすくなっています。

窓あきカット

1袋あたり

約
10~19
本

通常
配達

お届けは
冷凍

レシピ
付き

1本あたりの
足の長さ
約11~13cm

フルポーション(むき身)



限定
200点



しゃぶしゃぶ用生ずわいがに(特大)バルダイ種

1kg(500g×2)

1105 12月4回お届け 冷凍 ロシア他地域で漁獲された大型のずわいがにを食べやすいように処理しました。かに 本体 17,800円 (税込 19,224円)

限定 000点

●注文多数の場合は抽選とさせていただきます。
(注文期間3週間分をまとめて抽選を行います。)
●お一人様何点でも注文していただけます。
●抽選結果は11月中旬の配達時にお知らせします。

通常配達

12月3回・4回の通常配達でお届けです。
※商品によりお届け回は異なります。

30日宅配

12月30日(土)に生協の配送担当者がお届け

31日宅配

12月31日(日)に生協の配送担当者がお届け

1本あたりは少し小さめだけど
たっぷり400g(40本)

鮮度がいいのでお刺身でどうぞ

量は少なめだけど
1本あたりは大きめサイズ

生食用



1本あたりの足の長さ約7~9cm

皿:直径約34cm



皿:直径約22cm

1本あたりの足の長さ約12.5~14.5cm

1袋あたり **20本** **30日宅配** お届けは**冷凍** レシピ付き **解凍** **フルポーション(むき身)**

限定 200点

15本 **通常配達** お届けは**冷凍** レシピ付き **解凍** **フルポーション(むき身)**

限定 600点

生食用生ずわい棒ポーション

400g(20本)×2

1146 12月30日お届け **冷凍**

ずわいがにの棒肉部分をむき身にしました。 **かに**

本体 **17,800円**
(税込 19,224円)

生ずわいがに特大フルポーション(刺身用)

375g(15本)

1106 12月4回お届け **冷凍**

かに

本体 **9,980円**
(税込 10,778円)

大型6L 特特大

カット方法

爪・爪下=ポーションタイプ
足=ハーフポーション 肩=ハーフカット

1本あたりの足の長さ約12~18cm

約 **3~4人前** **通常配達**

お届けは**冷凍** レシピ付き

ニチモウフーズ (ロシア産)

生ずわいがにハーフポーション(特特大)

550g×2 本体 **14,800円**
(税込 15,984円)

1107 12月4回お届け **冷凍**

鮮度の良い大型のずわいがにを食べやすいようにカットしました。 **かに**

限定 200点

カット方法

足・爪・爪下=ポーションタイプ
肩=ハーフカット

サイズが揃いの お徳用

先行予約かに
昨年利用点数

1位

組合員の声
殻の処理がないのが本当に楽でした。
最後の雑炊にかにの身を豪快に入れることができたので大満足でした。



皿:直径約27cm

1本あたりの足の長さ約4~12cm



1本あたりの足の長さ約8~12cm

約 **3~4人前** **通常配達** お届けは**冷凍**

朝日共販 (ロシア・アメリカ・カナダ産)

徳用生ずわいがにしゃぶしゃぶセット

900g 1108 12月4回お届け **冷凍**

かに

限定 450点

本体 **7,980円**
(税込 8,618円)

1袋あたり約 **10~22本** **通常配達** お届けは**冷凍**

朝日共販 (カナダ・アメリカ・ロシア産)

しゃぶしゃぶ用生ずわいがに(徳用)

270g×2 1109 12月4回お届け **冷凍**

かに

フルポーション(むき身)

限定 3,000点

本体 **6,300円**
(税込 6,804円)

かに

サイズが不揃いのお徳用

カット方法

足=ハーフポーションタイプ
爪・爪下=ポーションタイプ
小足=そのまま 肩=ハーフカット



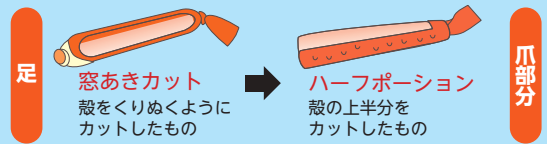
約 5~8 人前
通常配達
お届けは 冷凍
レシピ付き

1本あたりの足の長さ 約5~18cm



限定 450 点

カット方法が変わりました



ニチモウフーズ (ロシア産)
徳用生ずわいがにハーフポーション 900g×2

鮮度の良いカニを食べやすいようにカットしました。サイズ不揃いのお徳用。

本体 15,980 円
(税込 17,258 円)

大型の4Lサイズをたっぷりかに約3杯分

甲羅のかにみそは加熱調理済みですので、そのままでも召し上がれます。

組合員さんの声
はじめて注文したのですが大満足です。1日目はかにすぎ、2日目は焼きがにで楽しみました。加工されているので、余計なゴミが出なくて食べやすく、かにみそもおいしかったです。すべてが最高でした!



約 6~7 人前
30日宅配
お届けは 冷凍
レシピ付き

ハマダセイ(ずわいがに:ロシア産、かにみそ:ロシア産)
生ずわいがに特大(下ごしらえ済み) 2.3kg

本体 29,800 円
(税込 32,184 円)

限定 150 点



1147 12月30日お届け 冷凍 ロシアで水揚げされたずわいがにを、食べやすいようにカットしました。 (かに) (69g/食塩相当0.6g/100g) (税込 32,184円)

国産のかに

北海道産

お鍋にするとおいしい出汁が出ます
焼きがにやバター焼きにも

肩肉入り



約 3~4 人前
30日宅配
お届けは 冷凍
レシピ付き

1本あたりの足の長さ 約10~15cm



限定 85 点

約 3~4 人前
通常配達
お届けは 冷凍
レシピ付き

1本あたりの足の長さ 約8~20cm



限定 100 点

ハマダセイ (兵庫県産)
兵庫県産生松葉がに (下ごしらえ済み) 1.2kg(2ハイ)

本体 36,800 円
(税込 39,744 円)

マルトク阿部水産 (北海道産)
北海道産生ずわいがにフルポーション(肩入) 800g

本体 15,980 円
(税込 17,258 円)

1148 12月30日お届け 冷凍 (かに) (63g/食塩相当0.8g/かに100g) (217g/食塩相当1.1g/蟹みそ100g)

1111 12月4日お届け 冷凍 (かに) (59g/食塩相当0.8g/100g)

北海道オホーツク海産の生ズワイガニを食べやすくカットしました。

先行予約かに
昨年利用点数

3位

今年は量目を800g×2→800g×3にし、価格は据え置きでのご案内！

特々大 大型5Lサイズ

組合員
さんの
声

お鍋からはみ出るくらいの
大きさに満足できました！
丼の雑炊も良い出汁が出て、
とてもおいしかったです。

ほぼ実物大

約
15~20
cm

約
8~9
人前

30日
宅配

お届けは
冷凍

レシピ
付き

1本あたりの足の長さ
約15~20cm

極洋 ロシア・ノルウェー・アメリカ・グリーンランド産

生ずわいがに窓あきカット(特々大) 800g×3

1149 12月30日お届け 冷凍

特々大サイズのずわいがにを窓あきカットにしてお届けします。

限定
750点

本体
23,800円
(税込 25,704円)

大型サイズ
3L

大きな足がたっぷりの たらばがに

1本あたりの
足の長さ
約12~17cm



皿:直径約27cm

約
8~13
本

通常
配達

お届けは
冷凍

レシピ
付き

フルポーション(むき身)

限定
140点

本体
23,900円
(税込 25,812円)

山中水産 ロシア産

生たらばがに(特大)フルポーション 1kg

1112 12月4回お届け 冷凍

かに (56g/食塩相当0.9g/100g)

特大サイズのたらばがにを食べやすく殻をはずしました。

生きたまま塩ゆでしているから 新鮮さ抜群!



毛がにの
簡単なむき方は
こちら
※お届けの袋にも
掲載あり
※別途通信料が
かかります



大きさ目安



NEW

約
3~4
人前

通常
配達

お届けは
冷凍

解凍

北海道漁業協同組合連合会 北海道産

北海道産ボイル毛がに 1.1kg(2尾)

1113 12月4回お届け 冷凍

かに (78g/食塩相当0.6g/100g)

毛がにを生きたまま塩ゆでしてありますので、解凍後はそのまま食べられます。

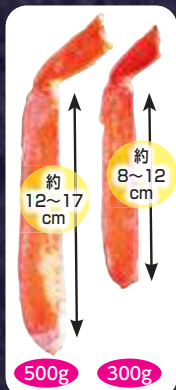
本体
11,800円
(税込 12,744円)

大きいサイズを
集めています

ボイル済みだから解凍するだけ

サイズ不揃いの
お徳用

ポン酢や
カニ酢で
どうぞ



約
12~17
cm

約
8~12
cm

500g

300g



皿:直径約22cm

1本あたりの
足の長さ
約8~12cm

約
9~18
本

通常
配達

お届けは
冷凍

解凍

フルポーション(むき身)

限定
500点

1本あたりの
足の長さ
約12~17cm

朝日共販 アメリカ・カナダ・ロシア産

ボイルずわいがに棒ポーション(特大) 500g

1114 12月4回お届け 冷凍

かに (65g/食塩相当0.6g/可食部100g)

ボイルずわいがにをむき身加工、手で持ちやすいよう殻を残しています。

本体
6,980円
(税込 7,538円)

1袋あたり
約
10~21
本

通常
配達

お届けは
冷凍

解凍

朝日共販 カナダ・ロシア・アメリカ産

ボイルずわいがに棒ポーション 300g×2

1115 12月4回お届け 冷凍

かに (65g/食塩相当0.6g/可食部100g)

ボイルずわいがにをむき身加工、手で持ちやすいよう殻を残しています。

限定
300点

本体
7,380円
(税込 7,970円)

かに

先行予約ふぐ
昨年利用点数

1位

活とらふぐ

一度も凍結せず冷蔵で生のままお届けします。



てっさはお皿に盛った状態でお届け

組合員さんの声
生協で初めて活とらふぐを注文しましたが、とてもおいしかったです！
今年も注文したいと思います。

活とらふぐは先行予約のみ

お正月準備号
(10/23月~27金配布)では、

解凍のフルコース
2~3人前 本体 9,980円
4~5人前 本体 15,800円
5~6人前 本体 19,980円などを案内予定

約4~5人前 31日宅配 お届けは冷蔵

セット内容
刺身110g、
ちり用切身・アラ400g、
皮40g、焼ひれ5g、
ふくしょうゆ150ml、
もみじおろし40g、
ねぎ20g、昆布10g

ヤマモ水産 長崎県産(養殖)
活とらふぐ
フルコース 4~5人前

1188 12月31日お届け 冷蔵

長崎県で養殖され活きたまま
下関南風泊市場に運び込まれた
良質なとらふぐを一度も凍らせる
ことなく仕上げました。
本体 16,800円
(税込 18,144円)

限定
400点

消費期限:1月1日

限定
200点

てっさはお皿に盛った状態でお届け

セット内容

刺身140g、皮70g、
ふくしょうゆ150ml、
もみじおろし40g、
ねぎ20g

約5~6人前 31日宅配 お届けは冷蔵

長崎県産(養殖)
ヤマモ水産
活とらふぐ
てっさセット 5~6人前

1189 12月31日お届け 冷蔵

長崎県で養殖されたとらふぐを一度も凍らせることなく仕上げました。
本体 13,800円
(税込 14,904円)

消費期限:1月1日

限定
200点



長崎県産(養殖)
ヤマモ水産
活とらふぐ
ちり用切身 ちり用切身・アラ700g

1190 12月31日お届け 冷蔵

長崎県で養殖されたとらふぐを一度も凍らせることなく仕上げました。
本体 10,800円
(税込 11,664円)

約4~5人前 31日宅配 お届けは冷蔵

消費期限:1月1日

淡路3年とらふぐ

3年間じっくり育てた1.2kgのふぐ。
時間をかけて育つので旨みがしっかりのっています。

てっさはお皿に盛った状態でお届け



約4人前

セット内容
てっさ100g、
ポン酢10g×4、
もみじおろし4袋

30日宅配 お届けは冷蔵 解凍

限定
300点

ナガノシーサプライ (兵庫県淡路産(養殖))
淡路3年とらふぐ
てっさセット 本体 8,800円
4人前 (税込 9,504円)

1150 12月30日お届け 冷蔵

消費期限:1月1日

約4人前

皿:直径約24cm

限定
110点

30日宅配 お届けは冷蔵

ナガノシーサプライ (兵庫県淡路産(養殖))
淡路3年とらふぐちりセット
(85kcal・食塩相当0.3g / 100g)
700g 本体 14,800円
(税込 15,984円)

1151 12月30日お届け 冷蔵

約6人前

皿:直径約30cm

限定
200点

ナガノシーサプライ (兵庫県淡路産(養殖))
淡路3年とらふぐちりセット
(85kcal・食塩相当0.3g / 100g)
1kg 本体 19,800円
(税込 21,384円)

1152 12月30日お届け 冷蔵

消費期限:1月1日

和歌山県産天然クエ

地元でもなかなか食べられない鍋の王様「クエ鍋」



天然は先行予約のみ

お正月準備号では
国内産(養殖)700gを
案内予定

約3~4人前 通常配達 お届けは冷蔵

セット内容
上身300g、
アラ300g

限定
100点

丸長水産 (和歌山県産)
紀州産天然クエ鍋セット 600g

ゼラチン質が豊富に含まれたクエは、
脂のり具合もよく鍋の王様です。
本体 19,800円
(税込 21,384円)

1116 12月4日お届け 冷蔵

消費期限:1月1日

20

消費期限:1月1日

限定 000点

●注文多数の場合は抽選とさせていただきます。
(注文期間3週間分をまとめて抽選を行います。)
●お一人様何点でも注文していただけます。
●抽選結果は11月中旬の配達時にお知らせします。

通常配達 12月3回・4回の通常配達でお届けです。
※商品によりお届け回は異なります。

30日宅配 12月30日(土)に生協の配送担当者がお届け

31日宅配 12月31日(日)に生協の配送担当者がお届け

北日本水産物 北海道産 賞味期間:3カ月
塩数の子



特大 1羽約50g
約20cm
約26.5cm
化粧箱入り
10本前後
通常配達 お届けは**冷蔵**
1087 12月3回お届け **冷蔵**
500g 本体 **5,980円**
(税込 6,458円)

大 1羽30g以上
約5~6本
通常配達 お届けは**冷蔵**
1088 12月3回お届け **冷蔵**
180g 本体 **2,080円**
(税込 2,246円)

北海道産は先行予約のみ

お正月準備号(10/23月~27金配布)ではカナダ・アメリカ産の塩数の子・味付数の子をご案内します

岡田商店 北海道産 小麦
北海道産味付数の子



味付数の子
約6~10本
通常配達 お届けは**冷凍** **解凍**
1117 12月4回お届け **冷凍**
320g 本体 **3,980円**
(税込 4,298円)
皿:直径約21cm
(114g/食塩相当2.18g/100g)

約3~5本
通常配達 お届けは**冷凍** **解凍**
1118 12月4回お届け **冷凍**
150g 本体 **1,980円**
(税込 2,138円)
皿:直径約17cm
(114g/食塩相当2.18g/100g)

大型サイズの1本ものから出る大きな折れ子



折れ子
通常配達 お届けは**冷蔵**
北日本水産物 北海道産
北海道産**無漂白塩数の子 折子** 300g
1089 12月3回お届け **冷蔵** (89g/食塩相当15.5g/100g) 賞味期間:3カ月
本体 **3,080円**
(税込 3,326円)



折れ子
折れたものも込みでお買い求めやすくなりました
皿:直径約19.5cm
通常配達 お届けは**冷凍** **解凍**
北海道漁業協同組合連合会 北海道産
北海道産**味付数の子(折込)** 200g
1119 12月4回お届け **冷凍** 小麦 (102g/食塩相当2.3g/100g)
本体 **2,480円**
(税込 2,678円)

北海道産の数の子をするめ、昆布と一緒にしょうゆベースのタレに漬け込みました



折れ子
松前漬
通常配達 お届けは**冷凍** **解凍**
トナミ食品工業 (数の子:北海道産) (昆布:北海道産) (スルメイカ:国産他)
北海道産**数の子松前漬(折子)** 230g
1120 12月4回お届け **冷凍** 小麦 (139g/食塩相当3.3g/100g)
本体 **1,980円**
(税込 2,138円)

先行予約かずのこ 昨年利用点数 **1位**

製造後に冷凍しないので**食感が違います!**

組合員さんの声
めちやくちゃおいしかった。菌ごたえ最高!!

この菌ごたえは他では味わえません。今年も予約したいと思っています。

お正月準備号でも注文OK 11月24日(金)まで

約5~7本
通常配達 お届けは**冷蔵** 丸長水産 カナダ産 無漂白 小麦
1121 12月4回お届け **冷蔵** 小麦 (110g/食塩相当2.4g/100g) 消費期限:1月2日
冷凍しないことで数の子本来の食感をお楽しみいただける味付け数の子です。
本体 **1,980円**
(税込 2,138円)

ふぐ・かずのこ

3種
スライスしていません

冷蔵で**12月31日(日)**に
お届けします

伊根まぐろ
「舟屋」で知られる与謝郡伊根町は寒暖の差が大きく、良質な養殖まぐろで知られています。

31日宅配 お届けは**冷蔵** **短冊**

セット内容
大トロ約80g、中トロ約300g、赤身約200g

アイスーション **伊根まぐろセット** 580g(3種) 板:長さ約30cm

1191 12月31日お届け **冷蔵** (125~344食塩相当0.1~0.2g / 赤身トロ100g)

京都府産の伊根マグロを人気の大トロ、中トロ、赤身のセットにしました。 **消費期限:1月1日**

本体 **12,800円** **限定200点**
(税込 13,824円)

6種
スライスしていません

産地についてはお届け時に変更になる場合がありますのでご了承ください。

真鯛:愛媛県産(養殖)、カンパチ:愛媛県産(養殖)、平目:大分県産(養殖)、シマアジ:愛媛県産(養殖)、メバチマグロ:和歌山県産、アトランティックサーモン:ノルウェー産(養殖)

目安:平目約80~100g前後、その他は各100g前後

31日宅配 お届けは**冷蔵** **短冊**

アイスーション **刺身セット** 6種(600g) 皿:長さ約34cm

1192 12月31日お届け **冷蔵** **消費期限:1月1日**

本体 **9,980円** **限定300点**
(税込 10,778円)

3種
スライス済み

冷凍で**12月4回**の
通常配達でお届けします

大トロ60g 赤身120g 中トロ60g

通常配達 お届けは**冷凍** **解凍**

東洋冷蔵(地中海産(養殖))

本まぐろづくし 赤身120g・中トロ60g・大トロ60g

1122 12月4回お届け **冷凍** **賞味期間:14日**

お正月準備号でも注文OK 11月24日(金)まで

本体 **5,380円** **限定250点**
(税込 5,810円)

7種
スライスしていません

それぞれ個包装になっているので1つずつ使えます

ホタテ貝柱(北海道産)120g、カンパチ(鹿児島県産他養殖)100g、ヒラメ(大分県産他養殖)100g、アトランティックサーモン(ノルウェー産他養殖)100g、ソノイカ(沖縄県産他)100g、マタイ(愛媛県産他養殖)100g、メバチマグロ中トロ(太平洋産他)90g

通常配達 お届けは**冷凍** **解凍** **短冊**

川喜 板:長さ約30cm

刺身短冊セット 710g(7種)

1123 12月4回お届け **冷凍** **賞味期間:30日**

本体 **7,980円** **限定250点**
(税込 8,618円)

「若子」と呼ばれるとても希少な若い秋鮭の卵を使用

お正月準備号では北海道産いくら100g本体1,680円、200g本体3,280円、300g本体4,880円を案内予定

完全前の卵なので小粒ですが、皮が薄く、とても濃厚なコクと旨み、皮残りのない「とろける」食感が特徴です

通常配達 お届けは**冷凍** **解凍**

千倉水産加工販売(北海道産) 3パックでお届け約100gずつ解凍できます

いくら醤油漬 100g×3

1124 12月4回お届け **冷凍** (174食塩相当1.8g / 100g) **1パックあたり数2,088円**

北海道産の天然秋鮭からとれるいくらを醤油漬けにしました。 **小麦**

本体 **5,800円** **限定1,000点**
(税込 6,264円)

刺身でも食べられる鮮度の良さが自慢

NEW **6尾** **通常配達** お届けは**冷凍** **流水解凍**

冷凍することで甘みが増すのが特徴です

フジオカ(熊本県天草産(養殖))

天草産活メ冷凍車海老 150g

1125 12月4回お届け **冷凍**

天草産の養殖車海老を真空パック後、急速凍結した鮮度自慢の車海老です。 **えび**

本体 **2,880円** **限定1,500点**
(税込 3,110円)

大きさ目安 約15cm ざる:直径約18cm

特大サイズ!

約5~6cm

通常配達 お届けは**冷凍** **解凍**

北海道漁業協同組合連合会(北海道産)

北海道産ほたて貝柱(特大)化粧箱入 400g

1126 12月4回お届け **冷凍**

北海道産のほたて貝柱の希少な特大サイズを集めました。 **小麦**

本体 **3,980円** **限定400点**
(税込 4,298円)

土用丑の子約で人気No.1 特々大サイズ

たれ2袋付 山椒は付いていません

通常配達 お届けは**冷凍** **レンジ** **オーブン** **湯せき**

川口水産(国産・養殖) 皿:長さ約31.5cm

うなぎ蒲焼(山椒無、たれ付) 200g(1尾)

1127 12月4回お届け **冷凍** (293食塩相当1.3g / うなぎ蒲焼100g) (31食塩相当1.3g / たれ1袋) **小麦**

本体 **2,780円** **限定1,500点**
(税込 3,002円)

限定
000点

●注文多数の場合は抽選とさせていただきます。
(注文期間3週間分をまとめて抽選を行います。)
●お一人様何点でも注文していただけます。
●抽選結果は11月中旬の配達時にお知らせします。

通常
配達 12月3回・4回の
通常配達でお届けです。
※商品によりお届け回は異なります。

30日
宅配 12月30日(土)に
生協の配送担当者が
お届け

31日
宅配 12月31日(日)に
生協の配送担当者が
お届け

松阪牛



組合員さんの声
2年連続で注文したんやけど、やっぱり松阪牛のローストビーフが一番美味しかった。



解凍 流水解凍
通常配達 お届けは冷凍
ローストビーフ200g、ソース20g×2、わさび3g×2

ミートステーション (牛肉:三重県産)
松阪牛ローストビーフ
246g(200g+ソース・わさび)

限定
1,500点

1090 12月3回お届け 冷凍 本体 3,980円
1128 12月4回お届け 冷凍 (税込 4,298円)

松阪牛のモモ肉を赤ワインとスパイスに漬込み、低温真空調理でお肉の旨みを閉じ込めました。(162kcal・食塩相当2.4g/100g) 小麦乳

12月3回
クリスマスにも
使えます

4等級以上に
限定

黒毛和牛



組合員さんの声
「やわらかくて味も美味しい♪」と家族みんなが喜んで食べてくれました。



解凍 流水解凍
通常配達 お届けは冷凍
ローストビーフ180g、ソース20g

ミートステーション (牛肉:国産)
黒毛和牛ローストビーフ
200g(180g、ソース20g)

限定
1,500点

1091 12月3回お届け 冷凍 本体 2,980円
1129 12月4回お届け 冷凍 (税込 3,218円)

赤ワインとシーズニングでお肉をしっかりねかし、仕上げは真空低温調理で旨みをギュッと閉じ込めました。(222kcal・食塩相当1.7g/100g) 小麦乳

12月3回
クリスマスにも
使えます

4等級以上に
限定

【お召し上がり方】

- ①袋のまま流水解凍で約10分。中心部に芯が残る程度まで半解凍。
- ②開封後、ネットを外し、ネットの線と同じ方向に2~3mmの薄さにスライス。

ローストビーフを切るコツは動画をご覧ください
※別途通信料がかかります



お正月準備号の ローストビーフ ご案内

(10月23日(月)~10月27日(金)に配布)

| 商品名 | 規格 | 予約価格(本体) |
|----------------------|------------|----------|
| 国産牛ローストビーフ(交雑牛) | 200g+ソース×3 | 1,980円 |
| 北海道産牛肉使用ローストビーフ | 240g+ソース×5 | 1,980円 |
| 神戸三田屋ローストビーフ(国産牛肉使用) | 150g+ソース | 1,980円 |

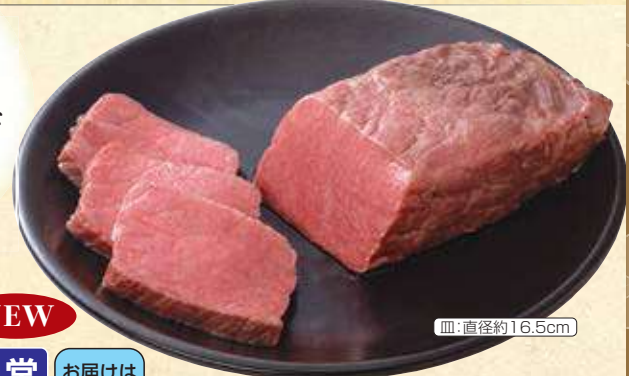
黒毛和牛

大分県産

大分県産の黒毛和牛が豊後牛で、その中でも4等級以上が「おおいた和牛」となります。



岩塩のみで味付けをして、お肉の旨みを引き立てます。やわらかい肉質やとろけるような食感をお楽しみいただけます。ソースなしでおいしく食べられます。



NEW
通常配達 お届けは冷凍 解凍
大和食品 (牛肉:大分県産) (タレは付いていません)

おおいた和牛
塩ローストビーフ 150g

限定
1,500点

1092 12月3回お届け 冷凍 本体 2,480円
1130 12月4回お届け 冷凍 (税込 2,678円)

ブランド牛「おおいた和牛」を使用し、岩塩のみで味付けしました。(231kcal・食塩相当1.1g/100g)

12月3回
クリスマスにも
使えます

4等級以上に
限定

お刺身など・お肉

松阪牛

霜降りがきめ細かく綺麗に入っていることはもちろん、肉質がやわらかく、霜降りの脂肪分に甘みのある風味が特長です。



通常配達 お届けは冷凍

4等級以上に限定 牛脂付

約 3~5 人前

限定 300点

三重県・牛信
松阪牛すき焼用(肩ロース) 400g
1131 12月4回お届け 冷凍
100gあたり 送2,020円
本体 7,480円 (税込 8,078円)

おいしいお肉だから
前の晩に冷凍庫から冷蔵庫に移し、じっくり解凍するのがおいしく食べるコツ!



鶴見支所 小田



NEW

通常配達 お届けは冷凍

4等級以上に限定

約 4~6 人前

限定 200点

三重県・牛信
松阪牛しゃぶしゃぶセット(肩ロース・モモ) 500g
1132 12月4回お届け 冷凍
100gあたり 送1,616円
本体 7,480円 (税込 8,078円)

組合員さんの声
やわらかくて甘みがあって、本当に美味しかった。



通常配達 お届けは冷凍

4等級以上に限定 牛脂付

約 4~6 人前

限定 300点

三重県・牛信
松阪牛すき焼用(モモ) 500g
1133 12月4回お届け 冷凍
100gあたり 送1,400円
本体 6,480円 (税込 6,998円)



通常配達 お届けは冷凍

4等級以上に限定 牛脂付

限定 250点

三重県・牛信
松阪牛サーロインステーキ 400g(2枚)
1134 12月4回お届け 冷凍
100gあたり 送2,376円
本体 8,800円 (税込 9,504円)

松阪牛の霜降りの4等級・5等級のみを使用したサーロインステーキ2枚セットです。(税込 9,504円)

霧島黒豚



リニューアル
昨年は「ばら・ロース・肩ロース・もも」の4種類の部位でしたが、今年には「ばら、ロース、肩ロース」の3種類の部位に変更しました。



通常配達 お届けは冷凍

約 3 人前

肩ロース

本体 3,980円 (税込 4,298円)

宮崎県・ダイセン
霧島黒豚しゃぶしゃぶ3種盛り 620g
1135 12月4回お届け 冷凍

組合員さんの声
息子、孫、ひ孫がお正月に帰省します。お肉はとても喜んでくれて、美味しいと評判でした。

セット内容
ばら170g、ロース150g、肩ロース150g、たれ(すだち入り大根おろししょうゆ)50g×3
箱でお届けします



10月23日(月)~10月27日(金)配布
お正月準備号では、500gを案内予定

近江牛

31日宅配 お届けは冷蔵 4等級以上に限定 (牛脂付)
滋賀県・牛信 近江牛すき焼用 消費期限:1月2日



近江牛・佐賀牛は、12月31日に冷蔵でお届けします。解凍不要でお召し上がりいただけます。



約 2~3 人前

限定 260 点

板:横約21×縦約30cm

(肩ロース) 300g

1193 12月31日お届け 冷蔵

100gあたり 税込2,448円

本体 6,800円 (税込 7,344円)

約 3~5 人前

限定 260 点

板:横約21×縦約30cm

(モモ) 400g

1194 12月31日お届け 冷蔵

100gあたり 税込1,696円

本体 6,280円 (税込 6,782円)

佐賀牛

31日宅配 お届けは冷蔵 4等級以上に限定 (牛脂付)
佐賀県・イサミ 佐賀牛すき焼用 消費期限:1月2日



組合員さんの声 抜群の美味しさでした。とてもモモ肉とは思えないやわらかさ…。じっくり噛みしめて味わいました。

約 3~5 人前

限定 250 点

皿:直径約30cm

(肩ロース) 400g

1195 12月31日お届け 冷蔵

100gあたり 税込1,750円

本体 6,480円 (税込 6,998円)

佐賀県産ブランド牛、佐賀牛の肩ロース肉をすき焼用しました。

約 4~6 人前

限定 390 点

皿:直径約30cm

(モモ) 500g

1196 12月31日お届け 冷蔵

100gあたり 税込1,141円

本体 5,280円 (税込 5,702円)

佐賀県産ブランド牛、佐賀牛のモモ肉をすき焼用しました。

ステーキ

組合員さんの声 毎年、家族みんなの分を注文しますが、とてもやわらかいです。



31日宅配 お届けは冷蔵 4等級以上に限定 (牛脂付)

佐賀県・イサミ

佐賀牛ヘレステーキ 240g(2枚)

1197 12月31日お届け 冷蔵

100gあたり 税込3,591円

本体 7,980円 (税込 8,618円)

佐賀県産のブランド牛、佐賀牛のヘレをステーキ用にカットしました。 消費期限:1月2日

限定 250 点

お肉の美味しい食べ方

- 調理前に冷蔵庫からお肉を出し、約20~30分程常温におく。(和牛の場合、脂が溶けやすいので常温への出しすぎにご注意ください)
- 調理は高温で短時間に。(すき焼の場合、少し赤みが残る程度、しゃぶしゃぶの場合、淡いピンク色等)
- お肉を加熱しすぎるとかたくなったり、パサツキの原因にもなります。

いろいろなブランド牛があるけどよくわからないわ

先行予約のお肉は、4等級以上で、お届けします

霜降りが入っていてやわらかい

価格順に並べてみました

高い 価格

松阪牛
近江牛
佐賀牛
鹿児島和牛
黒毛和牛

お正月準備号で案内予定 (10月23日(月)~10月27日(金)に配布)

| 種類 | 商品名 | 規格 | 予約価格(本体) |
|-------|-------------------|-------------|----------|
| 鹿児島和牛 | すき焼用(肩ロース) | 300g | 3,780円 |
| | | 500g | 5,980円 |
| | すき焼用(モモ) | 500g | 4,080円 |
| | | しゃぶしゃぶ用(モモ) | 500g |
| 黒毛和牛 | すき焼用(肩ロース) | 700g | 6,980円 |
| | すき焼用切落し(肩) | 800g | 6,800円 |
| | すき焼用切落し(モモ) | 600g | 3,980円 |
| 吉備黒牛 | すき焼用(モモ) | 500g | 3,980円 |
| 産直牛 | すき焼用(ロース・肩ロース) | 400g | 3,180円 |
| | しゃぶしゃぶ用(ロース・肩ロース) | 400g | 3,180円 |



ひとくちで
幸せを感じてしまう
おいしさ。



カットしていません
商品サイズ:直径約12cm
5~8時間を目安に
冷蔵庫で解凍してください

通常配達 お届けは冷凍 解凍

小樽洋菓子舗ルタオ

ドゥーブルフロマージュ 1個

1093 12月3回お届け 冷凍 本体 2,000円 (税込 2,160円)

小麦・卵・乳 (350kcal・食塩相当0.2g / 100g) 生乳:北海道産

限定 1,940点

おいしい層のピミツ
軽くてさわやかな乳味 + なめらかなココクのある味
マスカルポーネチーズ + クリームチーズ

包装なし
容器サイズ:直径約14.7cm×高さ約5cm

お知らせ | 12月3日にeフレンズにて「ルタオクリスマス特集」をご案内予定です。



贈り物や自分へのご褒美にROYCE'のスイーツを

高級感のあるボックスに、
チョコレートをはじめ、
ロイズの人気商品を
詰め合わせました。



通常配達

ロイズコンフェクト

ロイズ バトンクッキー (ココナッツ&ヘーゼルカカオ) 各25枚(計50枚)

1136 12月4回お届け 小麦・卵・乳 賞味期間:3カ月 (39~40kcal・食塩相当0.02g / 1枚) (チョコレート:国内製造) (税込 1,890円)

サクッと軽い食感のクッキーの片面にチョコをかけた、ロイズ人気のバトンクッキー。2つのおいしさを詰合せ。

包装

箱サイズ:縦21.7cm×横24.4cm×高さ4.7cm

限定 2,000点



包装

個包装

通常配達

箱サイズ:縦20.7cm×横26.5cm×高さ6.6cm

ロイズコンフェクト

ロイズコレクション(ブルー) 10種78個

1094 12月3回お届け 小麦・卵・乳 賞味期間:3カ月 本体 4,000円 (税込 4,320円)

(30~276kcal・食塩相当0.0009~0.1g / 1個)

限定 600点

ピュアチョコレート 各10枚 [スイートミルク・クリーム・ミルク・ホワイト]
プチクルマロショコラ 3個
ナッティパーチョコレート 9本
チョコレートウエハース [ヘーゼルクリーム] 6個
ポテチクランチョコレート 4個
バトンクッキー 各8枚 [ココナッツ・ヘーゼルカカオ]

色や素材から四季それぞれをイメージできるロイズのチョコレートをセレクト。



通常配達

ロイズコンフェクト

ロイズ ショコラの四季(HOKKAIDO) 10種40個

1137 12月4回お届け 小麦・卵・乳 賞味期間:3カ月 (24~58kcal・食塩相当0.0~0.02g / 1個) 本体 1,550円 (税込 1,674円)

プラーフィユショコラ [いちご・キャラメル・ホワイトミルク] 各5枚
ピュアチョコレート [ホワイト・ココナッツ] 各5枚
ミルクチョコレートコレクション [フルーティ・ミルク] 6枚

チョコレートウエハース [いちご・クリーム] 3個
ロイズアールショコラ [レモン] 2個
バトンクッキー [ココナッツ・黒糖] 各2枚

包装

箱サイズ:縦19.3cm×横23cm×高さ4.5cm

限定 1,800点



バウムクーヘンを手軽なサイズで詰合せ。



通常配達

ユーハイム

お年賀

バウムクーヘンセット 10個

1095 12月3回お届け 小麦・卵・乳 賞味期間:60日 (164~165kcal・食塩相当0.1g / 1個) (チョコレート:国内製造) 本体 2,900円 (税込 3,132円)

26

箱サイズ:縦約21cm×横約33cm×高さ約5.8cm

限定 970点



かわいらしいひとくちサイズのクッキーが9種類



通常配達

アンリ・シャルパンティエ

プチ・タ・プチ M 44個

1138 12月4回お届け 小麦・卵・乳 賞味期間:42日 (15~38kcal・食塩相当0.01~0.03g / 1個) (一部はちみつ使用のため、1歳未満の乳児には与えないでください) 本体 2,200円 (税込 2,376円)

箱サイズ:縦15.4cm×横15.3cm×高さ4.6cm

限定 700点



人気フレーバー3種類の詰め合わせ。



通常配達

サロンドロワイヤル

ピーカンナッツ

チョコレート3種(袋) 176g 1139 12月4回お届け 乳 賞味期間:8カ月 (555~612kcal・食塩相当0.1g / 100g) (ホワイトチョコレート・ミルクチョコレート:国内製造) 本体 1,389円 (税込 1,500円)

限定 1,200点

キャンディコートピーカンナッツ 16g×5
抹茶ピーカンナッツ 16g×3
ココア掛けピーカンナッツ 16g×3

分包装タイプ

通常配達

サロンドロワイヤル

ピーカンナッツ

チョコレート3種(袋) 176g

1139 12月4回お届け 乳 賞味期間:8カ月 (555~612kcal・食塩相当0.1g / 100g) (ホワイトチョコレート・ミルクチョコレート:国内製造)

越乃寒梅
越乃寒梅の中でも最も「淡麗辛口」にふさわしい特徴を持つ吟醸酒。

限定 490点

通常配達 (米:国産) 清酒・淡麗辛口 (アルコール度数16度)

石本酒造 **越乃寒梅 別撰 吟醸酒** 720ml

1140 12月4回お届け

本体 **1,980円** (税込 2,178円)



越後鶴亀
少量生産で米を48%まで磨き上げた純米大吟醸。吟醸香とうまみの調和が楽しめます。

限定 490点

通常配達 (米:国産) 清酒・やや辛口 (アルコール度数15度以上16度未満)

越後鶴亀 **越後鶴亀 純米大吟醸** 720ml

1141 12月4回お届け

本体 **1,980円** (税込 2,178円)



久保田
新潟の銘酒・久保田の「萬寿」と「千寿」を贅沢な2本セットにしました。

限定 245点

通常配達 (清酒) (アルコール度数15度)

朝日酒造 **久保田 萬寿・千寿 セット** 720ml×2

1142 12月4回お届け

本体 **7,480円** (税込 8,228円)



金賞ボルドー赤ワインの6本セット。

- シャトー レ・ミヨー 2021
- シャトー ド・ヴァレ 2021
- シャトー プロワゾー ボルドー・シュベリユール 2021
- シャトー レ・ミヨー・パルセル 45 2021
- メゾン・ミヨー ボルドー・ルージュ 2021
- グラン・ペロ ボルドー・ルージュ 2021


シャトー・オー・ブリオンとはフランスボルドー地方の5大シャトーの一つです。

通常配達 (コレク) 果実酒・赤・フルボディ (アルコール度数13%)

都光 **シャトー・オー・ブリオンの元醸造家が手掛けた 金賞ボルドー赤ワイン6本セット** 750ml×6

1096 12月3回お届け (原産国:フランス)

本体 **4,980円** (税込 5,478円) **限定 365点**



20歳以上の年齢であることを確認できない場合には、酒類を販売いたしません。酒類の消費税率は10%です。

先行予約カタログのご注文方法 商品数に限りがあるものを中心に 先行して今回予約受付しております

注文期間

10月 9日(月)～10月 13日(金)

10月 16日(月)～10月 20日(金)

10月 23日(月)～10月 27日(金)

の3週間

↑eフレンズのメ切りは配送曜日の翌日25:00です
※万が一メーカーの製造の限界を超えた場合など、受注期間内でも注文をメ切る場合があります。

お正月準備号でも注文OK 11月24日(金)まで

このマークの商品は、「お正月準備号」専用の**注文書**でも注文できます。
※注文番号は異なります

パルコープ店舗でも取り扱い

パルコープ店舗でも予約受付中
※商品お渡しは各店舗にて

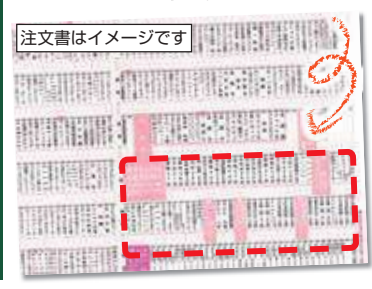
注文方法

10月3回・4回・11月1回の注文書裏面の記入欄に数量をご記入ください。

注文書はイメージです

お届け回ごとに**注文番号が異なります**ので、ご注意ください。

注文メ切後のキャンセルはできません。



限定 0,000点 このマークは**数量限定**

★お一人様何点でもご注文可能です。
★限定数を越えてご注文を承った場合は、**抽選**とさせていただきます。

※抽選の場合は、結果案内のお知らせを11月6日(日)～10日(金)の週にお渡します。
※先着順ではありません。
※注文期間3週間分をまとめて抽選させていただきます。
※利用者ごとに抽選となります。
(例:2点注文で当選の場合は2点お届け、落選の場合は0点になります。)

追加・数量変更は


※注文書を提出後は、変更したい商品のみ必要数量(最終ご入用数)を記入してください。
※注文取消は「0」を記入。(注文期間内に限ります)

先週1つだけけどもう1つ追加したい。

2と記入してください。

あとで記入した数で届きます。3→2にしたいときは2と記入してください。

eフレンズでお申し込みの方は配送担当者もしくは組合員サービスセンター・コールセンターにお申し付けください。



お届け

通常配達 000 12月3回お届け 12月3回・4回それぞれの配達時にお届けします。 000 12月4回お届け

| | 月 | 火 | 水 | 木 | 金 | 口座引落し |
|-------|----|----|----|----|----|---------------------|
| 12月3回 | 18 | 19 | 20 | 21 | 22 | 12月3回お届け商品 1月15日(月) |
| 12月4回 | 25 | 26 | 27 | 28 | 29 | 12月4回お届け商品 1月15日(月) |

30日宅配 **31日宅配** **ご自宅(生協の登録住所)へ生協職員がお届け**
※商品により30日、31日と分かれています

個配組合員さんも配達手数料はかかりません。
※但し、パルコープ・よどがわ生協の配達エリア内に限ります。
お届け時間の指定はできません。
事前に配送担当者より目安の時間をお知らせします。

口座引落し 12月30日・31日お届け商品 1月29日(月)
1月2回請求明細書にてご請求

予約おせちラインナップ

今年のおせちどれにする？

横軸が味の濃さ
縦軸は人数
の大きな目安です



◆マークの商品は
11月24日まで
注文できます。

| 人数 | 味の濃さ | 2~2.5 | 3 | 3.5 | 4 | 和洋中おせち |
|-----------------|--------|--|---|---|--|---|
| 1人前 | 10頁 | ◆ 1175 銀の森コーポレーション 生協オリジナル 睦 約1人前 本体 6,480円 27品 (税込 6,998円) 小麦・卵・乳・えび | | ◆ 1174 玉清 生協オリジナル 七福 約1人前 本体 6,000円 25品 (税込 6,480円) 小麦・卵・乳・えび | ◆ 1176 千賀屋 生協オリジナル 小春 約1人前 本体 6,580円 27品 (税込 7,106円) 小麦・卵・えび | ◆ 1144 勝呂 生協オリジナル 一華 約1人前 本体 5,000円 24品 (税込 5,400円) 小麦・卵・乳・えび・かに |
| | 3頁 NEW | ◆ 1157 銀の森コーポレーション 生協オリジナル みやこの春 約2人前 本体 10,800円 37品 (税込 11,664円) 小麦・卵・乳・えび | | ◆ 1177 勝己 生協オリジナル 双葉 1人前×2 24品×2段 本体 9,800円 1人前×2段 本体 10,584円 小麦・卵・乳・えび | ◆ 1178 千賀屋 千賀屋謹製 舞千 1人前×2 26品×2折 本体 11,000円 小麦・卵・乳・えび | ◆ 1171 玉清 生協オリジナル 花鳥風月 約3~5人前 55品 本体 22,800円 (税込 24,624円) 小麦・卵・乳・落花生・えび・かに |
| 2人前 | 5頁 NEW | ◆ 1161 スズキ 生協オリジナル 咲 約2人前 26品 本体 11,500円 (税込 12,420円) 小麦・卵・えび | ◆ 1179 野村佃煮 生協オリジナル 吉祥院 約2人前 24品 本体 10,800円 (税込 11,664円) 小麦・卵・乳・えび | ◆ 1180 まねき食品 生協オリジナル 琴美 約2人前 19品 本体 10,800円 小麦・卵・乳・えび (税込 11,664円) | ◆ 1177 勝己 生協オリジナル 双葉 1人前×2 24品×2段 本体 9,800円 1人前×2段 本体 10,584円 小麦・卵・乳・えび | ◆ 1173 エア・ウォータータンブラ&フーズ 匠 和洋中おせち 約4~5人前 66品 本体 26,800円 (税込 28,944円) 小麦・卵・乳・えび・かに |
| | 11頁 | ◆ 1166 わらびの里 生協オリジナル 凛花 約3人前 36品 本体 16,500円 小麦・卵・乳・えび・かに (税込 17,820円) | ◆ 1163 フルアーツ 京都鴨川畔 佐々木 約2~3人前 50品 本体 14,800円 小麦・卵・乳・えび (税込 15,984円) | ◆ 1156 玉清 生協オリジナル 月燈 約2~3人前 34品 本体 11,800円 小麦・卵・乳・えび・かに (税込 12,744円) | ◆ 1160 千賀屋 生協オリジナル 春金華 約2~3人前 35品 本体 11,180円 小麦・卵・乳・えび (税込 12,074円) | ◆ 1182 魚萬珍味堂 生協オリジナル 春姫オードブル 約2人前 17品 本体 8,000円 小麦・卵・乳・えび (税込 8,640円) |
| 2~3人前 | 3頁 | ◆ 1158 銀の森コーポレーション 生協オリジナル 四扇桐花 約3人前 39品 本体 14,800円 小麦・卵・乳・えび (税込 15,984円) | ◆ 1163 フルアーツ 京都鴨川畔 佐々木 約2~3人前 50品 本体 14,800円 小麦・卵・乳・えび (税込 15,984円) | ◆ 1156 玉清 生協オリジナル 月燈 約2~3人前 34品 本体 11,800円 小麦・卵・乳・えび・かに (税込 12,744円) | ◆ 1160 千賀屋 生協オリジナル 春金華 約2~3人前 35品 本体 11,180円 小麦・卵・乳・えび (税込 12,074円) | ◆ 1183 札幌バルナバフーズ 生協オリジナル 北の洋風オードブル 約2~3人前 17品 本体 7,980円 小麦・卵・乳 (税込 8,618円) |
| | 7頁 | ◆ 1166 わらびの里 生協オリジナル 凛花 約3人前 36品 本体 16,500円 小麦・卵・乳・えび・かに (税込 17,820円) | ◆ 1159 アサヒウェルネスフーズ 生協オリジナル 爽風 約2~3人前 27品 本体 11,500円 小麦・卵・乳・えび・かに (税込 12,420円) | ◆ 1156 玉清 生協オリジナル 月燈 約2~3人前 34品 本体 11,800円 小麦・卵・乳・えび・かに (税込 12,744円) | ◆ 1160 千賀屋 生協オリジナル 春金華 約2~3人前 35品 本体 11,180円 小麦・卵・乳・えび (税込 12,074円) | ◆ 1184 勝己 生協オリジナル 兎月オードブル 約3人前 16品 本体 11,600円 小麦・卵・乳・えび (税込 12,528円) |
| 3~5人前 | 7頁 | ◆ 1167 わらびの里 生協オリジナル 麗花 約3~4人前 43品 本体 19,800円 小麦・卵・乳・えび・かに (税込 21,384円) | ◆ 1154 アサヒウェルネスフーズ 生協オリジナル 春風 約3~5人前 36品 本体 15,800円 小麦・卵・乳・えび・かに (税込 17,064円) | ◆ 1155 玉清 生協オリジナル 花燈 約3~5人前 45品 本体 16,800円 小麦・卵・乳・落花生・えび・かに (税込 18,144円) | ◆ 1160 千賀屋 生協オリジナル 春金華 約2~3人前 35品 本体 11,180円 小麦・卵・乳・えび (税込 12,074円) | ◆ 1181 玉清 生協オリジナル 賀正オードブル 約2~3人前 23品 本体 9,980円 小麦・卵・乳・えび・かに (税込 10,778円) |
| | 6頁 | ◆ 1164 銀の森コーポレーション 生協オリジナル なにわの春 約3~5人前 44品 本体 17,800円 (税込 19,224円) 小麦・卵・乳・えび | ◆ 1168 ジーエフシー 金沢 割烹いけ森 五彩 約4人前 42品 本体 20,000円 (税込 21,600円) 小麦・卵・乳・えび | ◆ 1154 アサヒウェルネスフーズ 生協オリジナル 春風 約3~5人前 36品 本体 15,800円 小麦・卵・乳・えび・かに (税込 17,064円) | ◆ 1160 千賀屋 生協オリジナル 春金華 約2~3人前 35品 本体 11,180円 小麦・卵・乳・えび (税込 12,074円) | ◆ 1187 日本ロングライフ やわらかおせち 約1人前 26品 本体 8,400円 小麦・卵・乳・えび・かに (税込 9,072円) |
| 4~5人前 | 8頁 | ◆ 1169 野村佃煮 生協オリジナル 京街道 約4~5人前 47品 本体 23,500円 小麦・卵・乳・えび (税込 25,380円) | ◆ 1170 グローフーズ 生協オリジナル 玉手箱 約4~5人前 39品 本体 27,800円 小麦・卵・乳・えび・かに (税込 30,024円) | ◆ 1165 玉清 生協オリジナル 夢燈 約4~5人前 60品 本体 33,800円 小麦・卵・乳・落花生・えび・かに (税込 36,504円) | ◆ 1172 千賀屋 千賀屋謹製 天寿千 約4~5人前 60品 本体 22,500円 小麦・卵・乳・えび (税込 24,300円) | ◆ 1186 石井食品 塩分配慮おせち まごころ 約2~3人前 8品 本体 6,200円 小麦・えび (税込 6,696円) |
| | 7頁 | ◆ 1168 ジーエフシー 金沢 割烹いけ森 五彩 約4人前 42品 本体 20,000円 (税込 21,600円) 小麦・卵・乳・えび | ◆ 1154 アサヒウェルネスフーズ 生協オリジナル 春風 約3~5人前 36品 本体 15,800円 小麦・卵・乳・えび・かに (税込 17,064円) | ◆ 1155 玉清 生協オリジナル 花燈 約3~5人前 45品 本体 16,800円 小麦・卵・乳・落花生・えび・かに (税込 18,144円) | ◆ 1172 千賀屋 千賀屋謹製 天寿千 約4~5人前 60品 本体 22,500円 小麦・卵・乳・えび (税込 24,300円) | ◆ 1185 石井食品 食物アレルギー 配慮おせち のぞみ 約2~3人前 18品 本体 18,800円 (税込 20,304円) |
| パックおせちも あります | 14頁 | ◆ 堂本食品 生協オリジナル 元旦おせち 約2人前 10品セット 本体 3,380円 小麦・えび (税込 3,650円) | ◆ カモ井食品工業 生協オリジナル おふだりのおせち 約2人前 9品 本体 3,380円 小麦・えび (税込 3,650円) | ◆ カモ井食品工業 生協オリジナル 和風おせちセット 約2~3人前 16品 本体 5,480円 小麦・えび (税込 5,918円) | ◆ カモ井食品工業 生協オリジナル 和風おせちセット 約3~4人前 20品 本体 8,280円 小麦・卵・乳・えび (税込 8,942円) | ◆ カモ井食品工業 生協オリジナル 和風おせちセット 約3~5人前 27品 本体 11,800円 小麦・卵・乳・落花生・えび (税込 12,744円) |
| | 15頁 | ◆ 堂本食品 生協オリジナル 元旦おせち 約2人前 10品セット 本体 3,380円 小麦・えび (税込 3,650円) | ◆ カモ井食品工業 生協オリジナル おふだりのおせち 約2人前 9品 本体 3,380円 小麦・えび (税込 3,650円) | ◆ カモ井食品工業 生協オリジナル 和風おせちセット 約2~3人前 16品 本体 5,480円 小麦・えび (税込 5,918円) | ◆ カモ井食品工業 生協オリジナル 和風おせちセット 約3~4人前 20品 本体 8,280円 小麦・卵・乳・えび (税込 8,942円) | ◆ カモ井食品工業 生協オリジナル 和風おせちセット 約3~5人前 27品 本体 11,800円 小麦・卵・乳・落花生・えび (税込 12,744円) |