

生協への

あなた、友人、家族の

大阪よどがわ市民生協の
総代募集!!

想い・気持ち… 伝えてみませんか？



総代からの
メッセージ



ウラ面も
見てネ!



総代の感想

知らないことがたくさんあり、もっともっと知識を広げて、学んで、いろんな商品も試してみたい!

毎日子育てと仕事で忙しいですが、負担になることなく楽しく参加させてもらってます。

心配なので食品など受け取るだけになっていました。視野が広がったように思います。生協の良さも再認識しています。

笑顔ひろがる 豊かな暮らし

食の安全 子どもの未来 地球環境 守りたい



大阪よどがわ市民生活協同組合 組織部 06-6319-5619 月～金 9:00～17:00



総代って どんなことを するの？



生協は、組合員の声で事業・活動をする組織です。しかし、全組合員が一堂に集まって話し合うことは困難。そこで、各地域の組合員の中から『総代』を510名選出し、総代会で事業や活動のすすめ方や予算などをみんなで決めます。

動画
見てネ！



総代の体験を動画にしました。

- 生協の事業・活動の方針に関わる意見交換
- 利用している商品やサービスのこと
- 身近なくらしや地域のこと

総代としての 1年間の流れ

毎年1月中旬～2月に
立候補を受け付けます。

3月

新総代交流会

総代の役割や
年間スケジュールの
説明の後、総代どうして
交流します。



4月

春の総代懇談会



6月

通常 総代会



総代懇談会で出された意見などを
踏まえて作った1年間のまとめや
次の年の方針について決めます。



10月

秋の総代懇談会



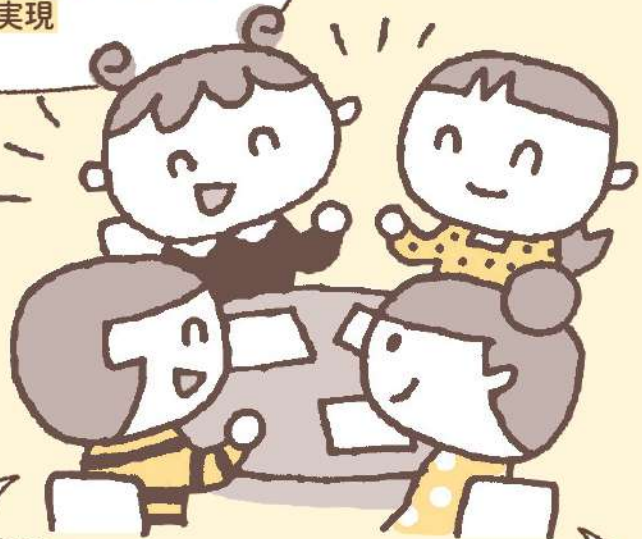
2月

年度末総代懇談会

実際の交流の場は こんな感じ…

何気ない会話が
生協の方針や取り組みに
つながっていく…

配送担当者の方は、暑い日も寒い日も
雨の中もめっちゃ頑張ってくれてる！
だから担当者の方を大事にしてあげて～。
⇒お盆の配送休みの実現



組合員が気軽に集まれる
場所があったらいいなあ。
わいわい調理とかできたら
自然と人って集まるん
ちゃうかな？

都市部に住んでいると農業から
離れてしまう。子どもたちにももっ
と農業体験をさせてあげたい。
⇒「我らよどがわ縁農隊」誕生！
LINEを活用して、
“できるときにできる人が”

託児あります!! 無料

総代会や総代懇談会には、
毎回※「託児」(無料)
があります。

※託児は1歳
以上から。

