

土用の丑は  
ちょっとぜいたく  
うなぎを楽しんで

組合員さんの声  
川口水産のうなぎって本当に  
おいしいよね!どこにもこんなおいしい  
のはないわ〜!! パルコープ 組合員さん

※予約でご注文された組合員さん  
は注文数にご注意ください

73頁  
掲載品  
I56523  
大醬  
醤油屋  
こだわりの  
うなぎのたれ  
150ml  
本体 198円  
(税込 214円)  
小麦 賞味期間:10カ月



もうすぐ  
7/20  
(金)土用の丑

子どもさんにも  
食べやすいきざみ



# うなぎ

国産・養殖  
レンジ オープン 湯乾 川口水産

うなぎ蒲焼(タレ・山椒付)

原料:遺伝子組換えでない 小麦  
(293kcal・食塩相当1.3g/100g)

32 冷凍 次:7月 回:3回  
260g  
(2尾)  
本体 3,980円  
(税込 4,298円)  
1尾あたり  
本体 1,990円



1尾あたり  
約130g  
2尾  
260g

4袋は  
表紙に掲載  
国産・養殖

湯乾 川口水産  
きざみ  
うなぎの蒲焼  
小麦

34 冷凍 次:7月 回:3回  
50g×5  
1袋あたり  
本体 476円  
本体 2,380円  
(税込 2,570円)



33 冷凍 次:7月 回:3回  
100g(1尾)  
本体 1,980円  
(税込 2,138円)



1尾  
100g

2袋

35 冷凍 次:7月 回:3回  
50g×2  
1袋あたり  
本体 540円  
本体 1,080円  
(税込 1,166円)

3袋

36 冷凍 次:7月 回:3回  
50g×3  
1袋あたり  
本体 527円  
本体 1,580円  
(税込 1,706円)



国産の養殖うなぎを強火の遠火でふっくら焼き上げ、おいしさそのままに真空パックにしました。

じっくり焼き上げた国産の養殖うなぎを細かくスライスし、タレをからめて真空パックにしました。

## 地元・大阪の高殿、天五に店を構える老舗うなぎ専門店「魚伊」

国産・養殖  
レンジ オープン  
魚伊  
うなぎ専門店  
「魚伊」  
炭火焼うなぎ  
(タレ・山椒付)

原料:遺伝子組換えでない 小麦  
(293kcal・食塩相当1.3g/100g)

37 冷凍 次:7月 回:3回  
120g(1尾)  
本体 2,480円  
(税込 2,678円)  
1尾  
120g



熟練職人の手技が光る  
老舗の炭火焼蒲焼

38 冷凍 次:7月 回:3回  
160g(1尾)  
本体 2,980円  
(税込 3,218円)  
1尾  
160g



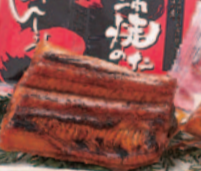
国産うなぎ(養殖)を一尾ずつ開き備長炭を使って、職人が丹精込めて焼き上げた老舗の味です。

手軽に楽しみたいなら  
家族に合わせて  
選べるカットが  
おトク!

国産・養殖  
レンジ オープン 湯乾

川口水産  
うなぎ蒲焼カット  
(タレ・山椒付) 原料:遺伝子組換えでない  
(293kcal・食塩相当1.3g/100g) 小麦

41 冷凍 次:7月 回:3回  
70g(2切)  
1切あたり  
本体 740円  
本体 1,480円  
(税込 1,598円)



カット  
2切

42 冷凍 次:7月 回:3回  
105g(3切)  
1切あたり  
本体 727円  
本体 2,180円  
(税込 2,354円)



カット  
3切

40 冷凍 毎週 企画  
140g(4切)  
1切あたり  
本体 695円  
本体 2,780円  
(税込 3,002円)



使いやすいカットタイプ  
41 冷凍 次:7月 回:3回  
70g(2切)  
1切あたり  
本体 740円  
本体 1,480円  
(税込 1,598円)



42 冷凍 次:7月 回:3回  
105g(3切)  
1切あたり  
本体 727円  
本体 2,180円  
(税込 2,354円)



43 冷凍 イトハラ水産  
しじみ屋さんの冷凍しじみ(L)(70g+20g)×2  
宍道湖の東部水域の大和しじみを、旨みを引き出して凍結しています。(51kcal・食塩相当0.2g/100g)

国産の養殖うなぎを強火の遠火でふっくら焼き上げ、おいしさそのままに真空パックにしました。

白焼き  
国産・養殖  
レンジ オープン

39 冷凍 次:7月 回:3回 魚伊  
うなぎ専門店「魚伊」  
炭火焼うなぎ白焼き

110g(1尾) 本体 2,580円  
(税込 2,786円)  
小麦

1尾  
110g



添付の醤油に  
わさびを添えて、  
どうぞ。

6月~7月の旬の時期にとれたしじみをお届け



大粒の  
Lサイズのみを  
集めました!

43 冷凍 イトハラ水産  
しじみ屋さんの冷凍しじみ(L)(70g+20g)×2  
宍道湖の東部水域の大和しじみを、旨みを引き出して凍結しています。(51kcal・食塩相当0.2g/100g)

増量 +40g  
本体 398円  
(税込 430円)

島根県宍道湖産  
ざる:直径  
約11cm

