

かに

大きいサイズのカニを数量限定でご用意しました！  
このカタログのみのご案内です。

太～いかに身が  
たまらない！

特々大サイズ

1本あたりの  
足の長さ  
約12～17cm

かに  
昨年人気  
第2位

約  
11～17  
×2袋 本  
通常  
配達  
お届けは  
冷凍  
レシピ付き

朝日共販 (ロシア・アメリカ・カナダ産)

しゃぶしゃぶ用  
生ずわいがに(特々大)

1.2kg (600g × 2)

1168 12月最終回お届け 冷凍

オピリオ種の特々大サイズのずわいがにをしゃぶしゃぶ用に加工しました。

限定  
1,100点

予約のみ  
予約価格 本体  
16,800円  
(税込 18,144円)

皿:直径約31cm

分包で使いやすい

大きさが  
太さが  
違います！

食べ応え、  
ボリューム  
満点の

特大サイズ

昨年利用しました！  
家族6人でいただきました。量も味も満足  
できるものでした。パルコープ 組合員さん

1本あたりの  
足の長さ  
約11～15cm



皿:直径約31cm

約  
17～20  
×2袋 本  
通常  
配達  
お届けは  
冷凍  
レシピ付き

朝日共販 (ロシア・アメリカ・カナダ産)

しゃぶしゃぶ用生ずわいがに(特大)

1.2kg (600g × 2)

16 1169 12月最終回お届け 冷凍

オピリオ種の特々大サイズのずわいがにをしゃぶしゃぶ用に加工しました。

限定  
800点

予約のみ  
予約価格 本体  
15,800円  
(税込 17,064円)

分包で使いやすい

1169  
しゃぶしゃぶ用  
生ずわいがに  
(特大)  
1.2kg  
(600g×2)

1168  
しゃぶしゃぶ用  
生ずわいがに  
(特々大)  
1.2kg  
(600g×2)

通常で  
企画している  
しゃぶしゃぶ用  
生ずわいがに

オピリオ種  
の特徴

繊維質がやわらかでクセのない味と  
歯ごたえが特徴です。日本海で漁獲  
される松葉がにや越前がにの食感に  
似ています。

10  
11  
12  
13  
14  
15  
16  
17  
18  
19  
20  
21  
22  
23  
24  
25  
26  
27  
28  
29  
30

数量限定かに

通常  
配達

このマークの商品は  
12月3回・4回・  
最終回の通常配達で  
お届けです。  
※商品によりお届け回は異なります。

31日  
宅配

このマークの商品は  
12月31日(火)に  
生協の配達担当が  
お届け

限定  
000点

●注文多数の場合は抽選とさせていただきます。  
(注文期間3週間分をまとめて抽選を行います。)  
●お一人様何点でも注文していただけます。  
●抽選結果は11月中旬の配達時にお知らせします。

お刺身でも  
しゃぶしゃぶでもどうぞ!

刺身用

特大サイズなので、  
食べ応えあり

限定  
200点

限定  
250点

1本の長さ  
約7~9cm

20  
本

31日  
宅配 お届けは  
冷凍 解凍

約  
15  
本 31日  
宅配 お届けは  
冷凍 解凍

レシビ付き

野村貿易 (カナダ産)  
生食用生ずわい  
棒ポーション 400g (20本) ×2

皿:直径約34cm

レシビ付き

鮮度がいいので、  
お刺身でも食べられる!

極洋 (カナダ・アメリカ・ロシア・ノルウェー産)  
生ずわいがに特大  
フルポーション(刺身用) 375g ×2

皿:直径約27cm

1本あたりの足の長さ  
約12~14cm

1113 12月31日お届け 冷凍 かに

ずわいがにの棒肉部分をむき身にしました。

予約のみ  
予約価格 本体 12,800円  
(税込 13,824円)

1114 12月31日お届け 冷凍 かに

非常に鮮度が良くお刺身でお召しあがりいただけるずわいがにです。

予約のみ  
予約価格 本体 13,800円  
(税込 14,904円)

大型サイズ  
4L

かに  
1杯分

限定  
400点

肩肉入り  
鍋のあとの  
雑炊もおいしい!

レシビ付き

約  
2~3  
人前

通常  
配達 お届けは  
冷凍

皿:直径約27cm

1本あたりの足の長さ  
約11~16cm

朝日共販 (ロシア産)  
生ずわいがにしゃぶしゃぶセット 700g

11170 12月最終回お届け 冷凍 かに

ロシア産の大型のずわいがにを食べやすいように足・爪・爪下をポーションに肩をハーフカットに仕上げました。

予約のみ  
予約価格 本体 6,800円  
(税込 7,344円)

たらばがに

大きな脚がたっぷり  
入っています!

昨年利用しました!  
子どもや孫が喜んで食べて  
いました。他では見られ  
ない大きなサイズのかに  
なので満足です。  
パルコープ 組合員さん

限定  
200点

約  
8~13  
本

通常  
配達 お届けは  
冷凍

皿:直径約27cm

レシビ付き

1本あたりの足の長さ  
約12~17cm

山中水産 (ロシア産)  
生たらばがに(特大)  
フルポーション 1kg

11171 12月最終回お届け 冷凍 かに

特大サイズのたらばがにを食べやすく殻をはずしました。

予約のみ  
予約価格 本体 19,800円  
(税込 21,384円)

サイズがふぞろいのもを集めた

お徳用

かに  
昨年人気  
第1位

昨年利用しました!  
初めて生協でかに買ったけど値段も安い、味も  
おいしかった!たくさん親戚が集まるので、来年  
はもう少し買おうわ~。パルコープ 組合員さん

限定  
400点

皿:直径約27cm

約  
3~4  
人前 通常  
配達 お届けは  
冷凍

朝日共販 (ロシア・アメリカ・カナダ産)  
徳用生ずわいがに  
しゃぶしゃぶセット 900g

11172 12月最終回お届け 冷凍 かに

サイズが揃いのずわいがにを食べやすいように足・爪・爪下をポーションタイプに、肩をハーフカットに仕上げました。

1本あたりの足の長さ  
約4~12cm  
予約のみ  
予約価格 本体 5,800円  
(税込 6,264円)

約  
13~30  
本 通常  
配達 お届けは  
冷凍

1本あたりの足の長さ  
約8~12cm

分袋で使いやすい

限定  
4,000点

朝日共販 (ロシア・アメリカ・カナダ産)  
しゃぶしゃぶ用生ずわいがに(徳用) 380g ×2

11173 12月最終回お届け 冷凍 かに

サイズが揃いのずわいがにを食べやすいようにポーションタイプに仕上げました。

予約のみ  
予約価格 本体 7,980円  
(税込 8,618円)

# 北海道

# 国産のかに

鮮度のいい状態で冷凍

オホーツク紋別の前浜で、活の状態(生きたまま)で紋別漁港に水揚げされた「ずわいがに」を、活のまま処理して冷凍しました。

限定  
500点

約 3~4 人前 通常配達

お届けは 冷凍 レシピ付き

コ・ジャスナ 北海道紋別産

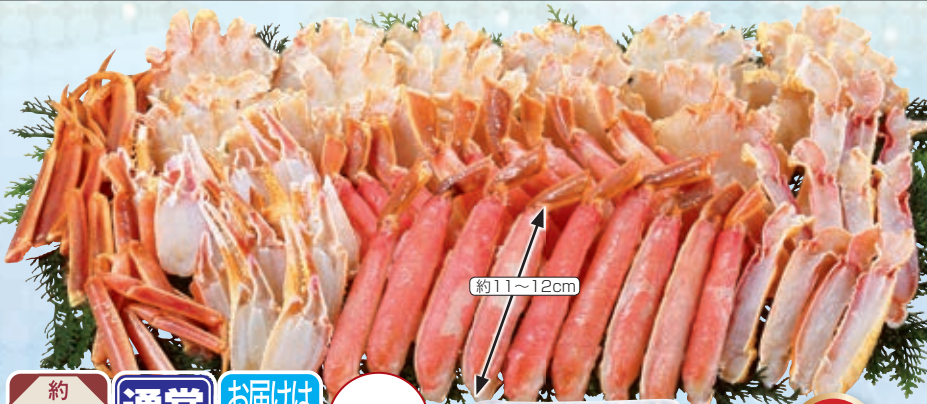
北海道産 生ずわいがに フルポーション 1kg

1174 12月最終回お届け 冷凍

北海道オホーツク紋別産の生ずわいがにの足の殻を剥いて食べやすくしました。



予約のみ  
予約価格 本体 15,800円  
(税込 17,064円)



約 5~6 人前 通常配達 お届けは 冷凍 レシピ付き

コ・ジャスナ 北海道紋別産

北海道産 生ずわいがに ハーフポーション 900g x 2

1175 12月最終回お届け 冷凍

北海道オホーツク紋別産の生ずわいがにの足・爪・爪下の殻上半分を剥いて食べやすくしました。(肩肉入り)

限定  
200点

予約のみ  
予約価格 本体 14,800円  
(税込 15,984円)



約 4~5 人前 通常配達 お届けは 冷凍 レシピ付き

コ・ジャスナ 北海道産

北海道産 生たらばがに ハーフポーション 1.5kg

1176 12月最終回お届け 冷凍

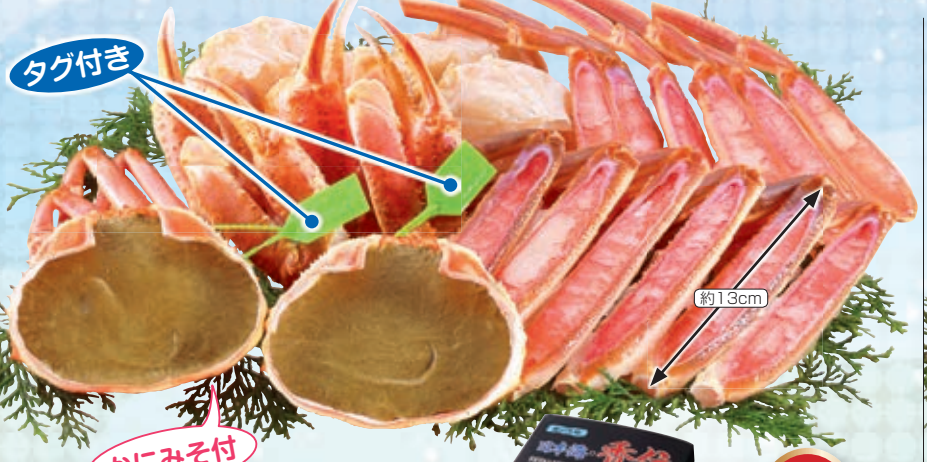
北海道オホーツク紋別産の生たらばがにの足・爪・爪下の殻上半分を剥いて食べやすくしました。

限定  
100点

予約のみ  
予約価格 本体 19,800円  
(税込 21,384円)

## かすみ 香住 3Lサイズ

昨年利用しました!  
すごくおいしくて最高でした。今まで食べたカニの中で一番おいしくて、家族で感動。 パルコープ 組合員さん



約 3~4 人前 31日 宅配 お届けは 冷凍 レシピ付き

ハマダセイ 兵庫県産

香住産 生松葉がに (下ごしらえ済み) 1.2kg (2ハイ)

1115 12月31日お届け 冷凍

香住港に水揚げされる活松葉がに(タグ付)を食べやすいようにカットしました。甲羅のかにみそは加熱調理済みですのでそのままでもお召上がりいただけます。  
※境産松葉がにには原料高騰のため、今年は企画がありません。申し訳ございません。

限定  
300点

予約のみ  
予約価格 本体 23,800円  
(税込 25,704円)



約 4~5 人前 31日 宅配 お届けは 冷凍 レシピ付き

ハマダセイ 兵庫県産

香住産 生松葉がに大 (下ごしらえ済み) 1.6kg (2ハイ)

1116 12月31日お届け 冷凍

香住港に水揚げされる活松葉がに(タグ付)を食べやすいようにカットしました。甲羅のかにみそは加熱調理済みですのでそのままでもお召上がりいただけます。  
※境産松葉がにには原料高騰のため、今年は企画がありません。申し訳ございません。

限定  
100点

予約のみ  
予約価格 本体 29,800円  
(税込 32,184円)

数量限定かに

通常  
配達

このマークの商品は  
12月3回・4回・  
最終回の通常配達で  
お届けです。  
※商品によりお届け回は異なります。

31日  
宅配

このマークの商品は  
12月31日(火)に  
生協の配達担当者か  
お届け

限定  
000点

●注文多数の場合は抽選とさせていただきます。  
(注文期間3週間分をまとめて抽選を行います。)  
●お一人様何点でも注文していただけます。  
●抽選結果は11月中旬の配達時にお知らせします。

# 大型サイズ&大容量

大型の  
4Lサイズ!

かに  
約3杯分

かに  
昨年人気  
第4位

かにみそ付

約  
6~7  
人前  
31日  
宅配  
お届けは  
冷凍  
レシピ付き



昨年利用しました!  
5~6人で食べましたが、  
量も程よく、身も殻から取  
れやすく全員あつという間  
に食べきっていました。  
パルコープ 組合員さん

甲羅のかにみそは加熱調  
理済みですので、そのまま  
でも召し上がれます。

ハマダセイ 生ずわいがに特大(下ごしらえ済み) 2.3kg

1117 12月31日お届け 冷凍

ロシアで水揚げされたずわいがにを、食べやすいようにカットしました。

予約のみ  
予約 本体  
価格 16,800円  
(税込 18,144円)

限定  
600点



大型の  
4Lサイズ

かに  
約1.5杯分

バルダイ種の特徴  
バルダイ種はずわいがに類の中でも希少な品種。身が  
大きく肉厚でしっかりとした歯ごたえが特徴です。



約  
4  
人前  
通常  
配達  
お届けは  
冷凍  
レシピ付き

朝日共販 (ロシア・アメリカ産)  
生ずわいがに(特大)  
窓あきカットバルダイ種 1.2kg (600g x 2)

1177 12月最終回お届け 冷凍

ロシア・アメリカ産の大ずわいがに(バルダイ種)を食べやすいように窓あきカットに仕上げました。

予約のみ  
予約 本体  
価格 9,800円  
(税込 10,584円)

大型の  
4Lサイズ

かに  
約2杯分

食べやすく加工しています  
かにの脚の殻を上半分  
カットして、かに身を取り  
出しやすくしています。



約  
5  
人前  
通常  
配達  
お届けは  
冷凍  
レシピ付き

朝日共販 (ロシア産)  
生ずわいがに特大(ハーフポーション)  
750g x 2

1178 12月最終回お届け 冷凍

ロシア産の大型のずわいがにを食べやすいようにハーフポーションに仕上げました。

限定  
250点

1本あたりの足の長さ  
約14~17cm



大型の  
5Lサイズ!

家族が多くても大丈夫 大サイズで大容量 ボリュームたっぷり!

かに  
昨年人気  
第3位

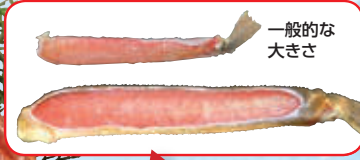
昨年利用しました!  
身がぎっしり詰まって、大き  
きもとても大きく家族みんな  
でおいしい、おいしいと食べ  
ました。  
パルコープ 組合員さん

昨年利用しました!  
めっちゃおいしかった! 解凍  
方法や調理時間の目安とか  
も書いてあって助かりました。  
良い年末のごちそうでした!  
パルコープ 組合員さん

昨年  
好評



食べやすく加工しています  
窓あきカット  
ここをバキッと折ると...  
ツルンと身が取れます!  
殻をくりぬくようにカットして、  
身が取り出しやすく、また食べ  
やすくなっています



5Lはこの大きさ!!

限定  
1,000点

800gずつ  
パックに  
しています

約  
8  
人前  
31日  
宅配  
お届けは  
冷凍  
レシピ付き

極洋 (ロシア・スペイン・ノルウェー・ラトビア・アメリカ産)  
生ずわいがに窓あきカット(特々大) 800g x 3

1118 12月31日お届け 冷凍

オピリオ種の特々大サイズのずわいがにを窓あきカットにしてお届けします。

1本あたりの足の長さ  
約15~20cm

予約のみ  
予約 本体  
価格 16,800円  
(税込 18,144円)

# 活とらふぐ

宅配ふぐ  
昨年人気  
**第1位**

一度も凍結せず生のままお届けします。熟練されたふぐ職人の技により一枚一枚丁寧に薄引きされた刺身盛りとてつちりの甘くプリツとした食感を存分にお楽しみいただけます。



活は  
今回限り



限定  
400点

刺身110g、  
ちり用切身・アラ400g、  
皮40g、焼ヒレ5g、  
ふくしょうゆ150ml、  
もみじおろし40g、  
ねぎ20g、昆布10g

ヤマモ水産 長崎県産(養殖)  
**活とらふぐフルコース** 4~5人前

1119 12月31日お届け 冷蔵 小麦

消費期限:1月1日までにお召し上がりください

長崎県で養殖されたとらふぐを一度も凍らせることなく仕上げました。

約  
4~5  
人前

31日  
宅配

お届けは  
冷蔵

予約のみ  
予約 本体  
価格 15,800円  
(税込 17,064円)



限定  
200点

刺身140g、皮70g、  
セット  
内容 ふくしょうゆ150ml、  
もみじおろし40g、  
ねぎ20g

ヤマモ水産 長崎県産(養殖)  
**活とらふぐてっさセット** 5~6人前

1120 12月31日お届け 冷蔵 小麦

消費期限:1月1日までにお召し上がりください

長崎県で養殖されたとらふぐを一度も凍らせることなく仕上げました。

約  
5~6  
人前

31日  
宅配

お届けは  
冷蔵

予約のみ  
予約 本体  
価格 12,800円  
(税込 13,824円)



限定  
200点

ヤマモ水産 長崎県産(養殖)  
**活とらふぐちり用切身**

ちり用切身・アラ 700g

1121 12月31日お届け 冷蔵

消費期限:1月1日までにお召し上がりください

長崎県で養殖されたとらふぐを一度も凍らせることなく仕上げました。

約  
4~5  
人前

31日  
宅配

お届けは  
冷蔵

予約のみ  
予約 本体  
価格 9,800円  
(税込 10,584円)

# 淡路3年とらふぐ

淡路島で3年間じっくり育てた  
1.2キロのとらふぐを使用

31日  
宅配

お届けは  
冷凍

ナガノシーサプライ 兵庫県産(養殖)  
**淡路3年とらふぐちりセット**

昨年利用しました!  
4人で食べて十分満足でした。身もプリプリ  
でとてもおいしかったです。今年もよろしく  
お願いします。 パルコープ 組合員さん



限定  
100点

700g  
1122 12月31日お届け 冷蔵

ふぐ約1匹分

予約のみ  
予約 本体  
価格 14,800円  
(税込 15,984円)



約  
4  
人前

限定  
200点

1kg  
1123 12月31日お届け 冷蔵

予約のみ  
予約 本体  
価格 19,800円  
(税込 21,384円)



約  
6  
人前

淡路島で3年間じっくり育てたふぐを鍋用にカットしました。