

昨年人気
No.1
かに

冷凍 ニチモウフーズ カナダ・アメリカ・ロシア・ノルウェー産
**しゃぶしゃぶ用
生ずわいがに**
ずわいがにの脚肉だけを集めて
むき身加工しました。 かに

組合員
さんの
声
身がふりふりで
食べやすく、ゴミも
少なく済んだので
満足しました。
鶴見支所 組合員さん

お正月に孫が来て、
喜んで食べてくれた。
フルポーションで、剥く
手間もなくて良かった。
南枚方支所 組合員さん

パクッとそのまま
食べられる
むき身のずわいがに



皿：直径約22cm

約
12~18
本



皿：直径約22cm

約
8~13
本



皿：直径約22cm

約
6~9
本

殻の生ゴミや
トレイのゴミが
出ないのも
GOOD!



枚方支所 市村

フルポーション(むき身)
かにの足の殻をすべて
取っています。
殻を取る手間がなく、
食べやすいです。



おいしい食べ方を
包材に記載
しています。
かにを解凍するコツが
動画でも見れるよ！



※別途通信料がかかります

目安の長さ：約9~12cm

9001 150g (6~9本)

予約のみ		お届け回	
予約	本体	12月3回	
価格	2,380円	12月4回	
	(税込 2,570円)	12月最終回	

目安の長さ：約9~12cm

9002 200g (8~13本)

予約のみ		お届け回	
予約	本体	12月3回	
価格	2,980円	12月4回	
	(税込 3,218円)	12月最終回	

目安の長さ：約9~12cm

9003 290g (12~18本)

予約のみ		お届け回	
予約	本体	12月3回	
価格	3,980円	12月4回	
	(税込 4,298円)	12月最終回	

生協のかに自信を持っておすすめします！

毎年、
「楽しく食べました！」
「おいしくいただきました！」
の声をいただいています！



枚方支所 工藤

理由1 正味の重量で正直にお届け

かににはお届けまでに乾燥しない
よう、氷の膜をつけています。
生協のかにのグラム表示は、
かに本体の正味重量。
氷の膜は重量に含んでいません。



例) 正味重量418g

例) 氷の膜をつけることで550g

理由3 ゴミが少ない

トレイなしの
包材でお届け



※写真は290g

お正月などは生ゴミを
出しにくいから助かる！
殻の生ゴミやトレイの
ゴミも出ないのでエコ！！

しゃぶしゃぶ用は殻むき済なので、殻の生ゴミが少ない！

理由2 希少な大きめのかにを選んでいきます

生協は、
全体の約14%しか獲れない
3L~5Lの大型サイズのかにを
中心に使用しています。



500mm

生協使用サイズ

理由4 食べにくい“ナンバン”は入れていません



かにの脚先のことをナンバンと言います。
ここはお肉が少なく食べにくいので
生協のかにには入れていません。

だから 重量に対して食べられる
部分が多くなっています。

冷凍 極洋 (ロシア・ノルウェー・アメリカ・グリーンランド産)

生ずわいがに(大)窓あきカット

かに

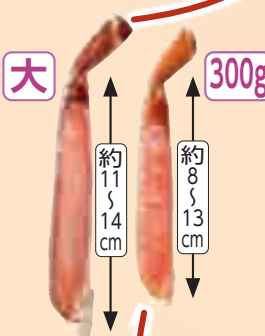
窓あきカット

殻をくりぬくようにカットしています。身が取り出しやすく、また食べやすくなっています。



ココをパキッと折ると...ツルンと身が取れます!

大400gと300gの比較



アメリカ・ロシア・カナダ産他

冷凍 ニチモウフーズ

生ずわいがに窓あきカット

鮮度の良いカニを食べやすいようにカットしました。

かに

1本あたりの長さ: 約8~13cm

9006 400g
予約のみ
本体 2,980円
(税込 3,218円)

約2人前

お届け回
12月3回
12月4回
12月最終回

1本あたりの長さ: 約8~13cm

9007 300g×2
予約のみ
本体 5,690円
(税込 6,145円)

約4人前

お届け回
12月3回
12月4回
12月最終回



生ずわいがに(大)窓あきカットの加工を
してくださっている **大昇食品さん**より

私たちはかにを買ってくださった皆さまが食卓でかにを楽しめるよう、可食部が少ないナンバンの除去と正味重量でのお届けにこだわっています。自分たちが買う立場になったとき、「このかにを買いたい!」と思えるような商品づくりに取り組んでいますので、ぜひ生協ならではのかにの見た目と食べごたえをお楽しみください。



身入りがよく鮮度がいかにを仕入れています



大昇食品 社員さん

セットもおすすめ

しゃぶしゃぶ用と窓あきカットで
メの雑炊までおいしく食べられる!!



9001

しゃぶしゃぶ用
生ずわいがに
150g(6~9本)
本体 2,380円



9002

しゃぶしゃぶ用
生ずわいがに
200g(8~13本)
本体 2,980円



9006

生ずわいがに
窓あきカット
300g
本体 2,980円



9004

生ずわいがに(大)
窓あきカット
400g
本体 4,280円

約2~3人前

合計 本体 5,360円

約3~4人前

合計 本体 7,260円

ご注文受付期間について

受注期間中でも計画数量を大幅に超えた場合、注文受付を締め切らせていただく場合がございます。

かに
2~5

すきやき牛

6~7

ローストビーフ
など

8~9

お鍋 海老

10~11

数の子
水産珍味

12~15

お刺身
ふぐ・焼鯛・

16~17

蒲鉾など
おせち惣菜

18~23

黒豆・栗など

24~25

米酒もち

26~28

菓子

29~31

し切り飾り

32~33

セッセト

34~37

ケイ物キ

38~39

デクリスマス

40~41

寿司・えび天

42~43

注文方法

44

3

食べ応えのある 大サイズ

約10本

フルポーション(むき身)



レシピ
付き

1本の足の長さ
約9~12cm

冷凍 朝日共販 ロシア・アメリカ・カナダ産

しゃぶしゃぶ用 生ずわいがに(大)

ロシア・アメリカ・カナダ産のずわいがにを
食べやすいように処理しました。 かに

9008 240g

お届け回
12月最終回

予約のみ
予約価格 本体 4,380円
(税込 4,730円)

2組

約20本

皿:直径約19cm



約
10本×2袋

1パックあたり
税込4,579円

分包で使いやすい

9009 240g×2

お届け回
12月最終回

予約のみ
予約価格 本体 8,480円
(税込 9,158円)

小さめサイズだけどボリュームたっぷり

フルポーション(むき身)



レシピ
付き

1本の足の長さ
約8~9cm

冷凍 朝日共販 ロシア・アメリカ・カナダ産

しゃぶしゃぶ用 生ずわいがに

ロシア・アメリカ・カナダ産のずわいがにを
食べやすいように処理しました。 かに

9010 240g

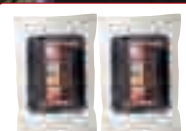
お届け回
12月最終回

予約のみ
予約価格 本体 4,180円
(税込 4,514円)

2組

大人数に
おすすめ
約30本

皿:直径約19cm



約
15本×2袋

1パックあたり
税込4,309円

分包で使いやすい

9011 240g×2

お届け回
12月最終回

予約のみ
予約価格 本体 7,980円
(税込 8,618円)

足が折れたり傷が付いた規格外のお徳用

フルポーション(むき身)



冷凍 ニチモウフーズ カナダ・アメリカ・ロシア産

徳用しゃぶしゃぶ用 生ずわいがに

ずわいがにの脚肉だけを集めて
むき身加工しました。 かに

9012 420g

お届け回
12月最終回

予約のみ
予約価格 本体 4,980円
(税込 5,378円)

2組

皿:直径約28cm



1パックあたり
税込5,292円

分包で使いやすい

9013 420g×2

お届け回
12月最終回

予約のみ
予約価格 本体 9,800円
(税込 10,584円)

小さめサイズだけどボリューム たっぷりのお徳用

フルポーション(むき身)



約
17~28
本

目安の長さ:
約7~10cm

カナダ・アメリカ・ロシア・ノルウェー産

9014 冷凍 極洋

徳用しゃぶしゃぶ用 生ずわいがに

280g(17~28本)
カナダ産を中心としたずわいがにを
しゃぶしゃぶ用に殻むきしています。 かに

お届け回
12月3回
12月4回
12月最終回

予約のみ
予約価格 本体 3,880円
(税込 4,190円)

お刺身・しゃぶしゃぶに

フルポーション(むき身)



レシピ
付き

31日
宅配

1本の長さ:
約8~12cm

ロシア産

9298 冷凍 阪和興業

生食用生ずわい棒ポーション

400g(25本×2)
生食可のずわいがにです。お刺身でも
しゃぶしゃぶでもどうぞ。 かに



1パックあたり
税込9,709円

分包で使いやすい

お届け回
12月31日宅配

予約のみ
予約価格 本体 17,980円
(税込 19,418円)

ボイル済なので解凍してそのままどうぞ



1本の長さ:
約7~12cm

解凍 カナダ産

9015 冷凍

友田セーリング

パックとボイル

ずわいがに棒肉

160g

お届け回
12月3回
12月4回
12月最終回

予約のみ
予約価格 本体 3,680円
(税込 3,974円)



ずわいがにの脚部のむき身です。
(69g/食塩相当0.6g/100g) かに

冷凍 極洋 アメリカ・ロシア産

生ずわいがに大バルダイ種(ハーフポーション)

バルダイ種を使用しています。脚は殻むきしやすいように加工しています。 **かに**

バルダイ種とは

ずわいがにの中でも大型の希少品種。
一般的な生ずわいがにのオピリオ種に比べ、
かに身の繊維質がしっかりとおり、
食べごたえと、濃厚なうまみがあります。

ハーフポーション(半むき身)



希少な大型のバルダイ種

皿:直径約22cm

約2~3人前

9016 400g

予約のみ	
予約価格	本体
	4,980円
(税込 5,378円)	

お届け回	12月3回
	12月4回
	12月最終回

皿:直径約22cm

1袋あたり 税込5,335円

約4~5人前

9017 400g×2

予約のみ	
予約価格	本体
	9,880円
(税込 10,670円)	

お届け回	12月3回
	12月4回
	12月最終回

冷凍 極洋 ロシア・ノルウェー・アメリカ・グリーンランド産 1本の足の長さ 約13~15cm

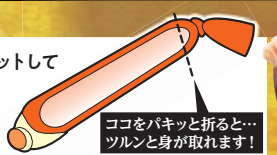
生ずわいがに窓あきカット(特大)

ずわいがにのオピリオ種を使用。中でも大型の4L特大サイズでお届け。 **かに**

大型の4L
特大
サイズ

窓あきカット

殻をくりぬくようにカットして
います。身がとりだし
やすく、また食べやすくな
っています。



皿:直径約28cm

約3~4人前

9018 600g

予約のみ	
予約価格	本体
	7,480円
(税込 8,078円)	

お届け回	12月最終回
------	--------

皿:直径約28cm

1袋あたり 税込7,711円

約6~7人前

9019 600g×2

予約のみ	
予約価格	本体
	14,280円
(税込 15,422円)	

お届け回	12月最終回
------	--------

脚肉・爪・爪下のむき身

これが入ります



フルポーション(むき身)



皿:直径約22cm

カナダ・アメリカ・ロシア産

冷凍 ニチモウフーズ

生ずわいがに
ポーションセット

ずわいがにの脚肉、
爪、爪下だけを集めて
むき身加工しました。

かに

9021 220g

予約のみ	
予約価格	本体
	1,980円
(税込 2,138円)	

お届け回	12月3回
	12月4回
	12月最終回

皿:直径約22cm

1パックあたり 税込2,095円

約2組

9022 220g×2

予約のみ	
予約価格	本体
	3,880円
(税込 4,190円)	

お届け回	12月3回
	12月4回
	12月最終回

福井県産紅ズワイ

皿:直径約28cm

約4~5人前

NEW 福井県産

9023 冷凍 鮮魚丸第一加工場

生越前紅ズワイガニ
しゃぶしゃぶセット 450g×2

福井県で水揚げされたズワイガニを食べやすい
ハーフポーションに仕上げました。

かに

9023 450g×2

予約のみ	
予約価格	本体
	9,980円
(税込 10,778円)	

お届け回	12月3回
	12月4回
	12月最終回

皿:直径約28cm

1パックあたり 税込5,389円

約2組

9023 450g×2

予約のみ	
予約価格	本体
	9,980円
(税込 10,778円)	

お届け回	12月3回
	12月4回
	12月最終回

約2匹分のボリューム

2L~3L
サイズ

お届け形態

約24cm

約29.5cm

調理の仕方は
添付のパンフに
記載しています。

約4~5人前

ロシア産

9020 冷凍 コ・ジャスナ

生ずわいがに肩
1kg(4肩)

ロシア産のズワイガニを
オホーツク紋別にて
加工しました。

かに

予約のみ	
予約価格	本体
	9,480円
(税込 10,238円)	

お届け回	12月3回
	12月4回
	12月最終回

3Lサイズ
使用 大型3Lサイズ
(なんばんあり)

かにみそ付き

加熱調理済みなので
そのままでもお召し上がり
いただけます

31日
宅配

ロシア産 かにみそ:ロシア産

9299 冷凍 ハマダセイ

生ずわいがに大
(下ごしらえ済み) 1.4kg

ロシアで水揚げされたずわい
がにを、食べやすいようにカット
しました。

かに

69kcal・食塩相当0.6g / 100g

約3~4人前

約39cm

約27cm

お届け回

12月31日宅配

予約のみ	
予約価格	本体
	23,700円
(税込 25,596円)	

お届け回	12月31日宅配
------	----------

ご注文受付期間について

受注期間中でも計画数量を大幅に超えた場合、注文受付を締め切らせていただく場合がございます。

かに

2~5

すぎやき牛

6~7

ローストビーフ
など

8~9

お鍋 海老

10~11

数の子
水産珍味

12~15

おふぐ・焼鯛・
お刺身

16~17

蒲鉾など
おせち惣菜

18~23

黒豆・栗など

24~25

米酒もち

26~28

菓子

29~31

し切り
飾り花

32~33

おせち
トチ

34~37

果物
ケーキ

38~39

デクリスマス
リース

40~41

そば・えび天・
寿司

42~43

注文方法

44

5