

特集 秋の総代懇談会のご報告…P4

生協の「出資金」についてご案内

よどがわ生協は組合員さんの「笑顔ひろがる豊かなくらし」のため、組合員が出し合った出資金を活用して運営しています。より充実した生協になるために出資金についてご理解いただき、いっしょに生協を育てていきましょう！

「出資金」って、何？



出資金は生協の資金として、加入時に出资方式をお願いしているものです。生協は1人ひとりの消費者があつまり、力を合わせて健康でより豊かな生活の実現を目指しています。組合員さん自身が出資をして、組合員さんみんなで利用し、組合員さんの声をもとに運営しています。

出資金は、入会金や会費・預貯金ではありません。生協の施設(支所など)や商品の開発などの元手となります。

出資金は1口1,000円で、加入時には1口以上の出資が必要です。加入後も増資への参加をお願いしています。増資には、「積立増資」と「1回だけの増資」があります。商品利用ごとに積立増資は100円単位で、1回だけの増資は1,000円単位で出資することができます。なお、1人あたり出資金の上限は100万円と定めています。

生協を脱退する場合、求めに応じて出資金を払い戻します。

※なお、生協の経営状態によっては減額される場合もあります。(今までに減額した実績はありません)

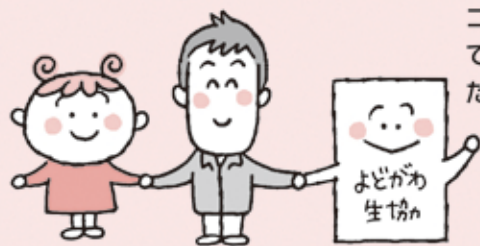


自分の出資金額を知るには、どうしたらいいの？



毎年7月頃に「出資金残高のお知らせ」を、共同購入や個配を利用している組合員さんには配送時に商品案内と一緒にお届けしています。また、夕食宅配や共済を利用している組合員さんや、利用を休んでいる組合員さんには、郵便にて発送しています。

お急ぎの場合は、登録組合員さん「本人」より下記のコールセンターまでお問い合わせください。



出資金の増資にご参加ください！

(毎週利用ごとに、100円単位ですこしずつ積み立てませんか？)



より利用しやすく充実した生協とするためにも、ぜひ増資への参加をお願いいたします。

事業や経営の結果、出資金に配当がつく場合があります。

毎年6月の「通常総代会」で剰余金処分を決定します(前年度の毎月20日の出資口数残高の平均に対して計算し、配当します)。2019年度は0.3%(源泉所得税などは別途課税)の出資配当を実施しました。

増資にご参加いただける組合員さんは

注文書(マークシート)の場合

注文書の左上に増資申込欄があるので、申し込み数を書き込んでください。

インターネット eフレンズの場合

トップページにある「増資・募金・アンケート・サービス申込み・無料パンフ」をクリックしてください。



出資金の払い戻しについて



① 脱退による払い戻しは、以下の通りです。

脱退の種類	脱退届の受付期間	出資金払い戻し日
法定脱退	毎月20日まで	翌々月末日
自由脱退	毎年12月20日まで	翌年 3月21日

●法定脱退とは、エリア外転居※、組合員死亡による脱退です。

●自由脱退とは、法定脱退以外の脱退です。

※よどがわ市民生活協の定款に定められた区域(島本町・高槻市・茨木市・摂津市・吹田市・東淀川区・淀川区・西淀川区・豊中市・池田市・箕面市・豊能町・能勢町)外への転居のことです。

② 出資金は預貯金とは違い、自由に出し入れができませんのでご注意ください。出資金を減らす時(減資)は規定に基づき払い戻しされます。

③ 出資金を減らす時(減資)のお願い

●減資申請時点の出資金残高が10万円以上あり、減資後の出資金残高を4万2千円以上残すこと、減資後の積立増資に参加することをお願いしています。

④ その他のお知らせ

●出資金の1人あたりの上限は100万円と定めています。

●商品代金の未払いが残っている場合は、減資の払い戻し・脱退の受付はできません。

●お手続きは組合員ご本人しかできません。

お問い合わせは ▶ 大阪よどがわ市民生活協 コールセンター ☎ 0120-727-263 (月～金 9時～21時30分 土 9時～17時)



<https://www.yodogawa.coop/>

よどがわ生協 検索



よどがわ生協公式 facebook ページ

よどがわさん(大阪よどがわ市民生活協同組合)



エコアクション21
認証番号0008727

よどがわ市民生活協は環境マネジメントシステムに基づいたとくみを行なっています。

Check! インフォメーション

よどがわ生協の組合員さんが参加できるイベント情報などをお知らせ

平和グループ主催 **NO.1749**

フリージャーナリスト 西谷文和さんの平和講演会 **参加費無料**

西谷さんが活動の中で、これまで見てきた世界(イラク・アフガニスタンなど)の実態を通して、伝えたいことを、みんなで聴いて、平和について考えてみませんか?

日時 1月30日(土) 10時~12時

場所 吹田さんくすホール 4階 第4会議室
※JR吹田中央改札より徒歩2分
※阪急吹田・相川駅より徒歩15分

募集人数 大人 15人 ※子ども同伴参加不可

持ち物 マスク着用・飲み物・筆記用具

申し込み ☎ ☎ ☎

締め切り 1月8日(金)




西谷 文和さん
2003年に「イラクの子どもを救う会」を設立。
2006年に「平和共同ジャーナリスト大賞」を受賞。
テレビ・ラジオなどで戦いの苦しみや戦争の悲惨さを伝えています。

お申し込み・お問い合わせは ▶ **06-6319-5619** (月~金 9~17時)

「折たたみケース」「発泡スチロールの箱」などの返却にご協力ください

物流センターでは、年末にかけてのご注文が増える時期に備えて、商品お届けに使用している「折たたみケース」「発泡スチロールの箱」「保冷剤」「青い仕切り板」などの確保に努めています。これらの容器がご家庭にありましたら、次週以降の配達時に担当者にお出ください。年末繁忙期のスムーズな作業進行のために、ご協力をよろしくお願いいたします。



図書カード 当たります! プレゼント★クイズ

2021年の年始の配送は何日からでしょうか?

○日(火)より配送

ヒントは3面の「インフォメーション」にあるよ!

クイズの答えを右の欄にご記入ください。

正解者の中から抽選で5人の組合員さんに図書カード500円分をプレゼントします。

クイズの答え・おたよりの郵送方法

右のキリトリ用紙を封筒に入れて郵送してください。

※この応募で得た個人情報は、プレゼントの抽選と「わいわいポスト」や催事の連絡のみに使用します。

切手不要

スマートフォン・パソコンから(おたより・クイズ)の応募ができます。

https://www.yodogawa.coop/

〒564-8790 大阪府吹田市豊津町4番1号

大阪よしがわ市民生協 組織部

〒564-8790 吹田さんくすホール 4階 第4会議室

お名前

ペンネームご希望の組合員さんはこちらへ()さん

組合員 5

コード

請求明細書または出資証書をご覧ください

参加申し込み欄
申し込みされる組合員さんはご記入ください
※組合員さんのみが参加できます

1月30日(土) 西谷文和さんの平和講演会

ご希望の組合員さんは
○をください

大人 1人 託児()歳 ()人

料金は別途お振込み
吹田局承認
2750
有効期限
2022年11月31日
まで(切手不要)

注意事項

- 参加できるのは、組合員ご本人または、同居・同世帯(2世帯同居は不可)の家族
- 電車・バスなどの公共交通機関で参加し、車の参加は不可 ●健康状態に不安のある人はご遠慮ください ●大人2人以上で参加希望の場合は組織部へにて申し込み ●応募多数の場合は抽選 ●先着順ではなく、締め切りまで申し込みOK
- 締め切り日から1週間以内をまでに、生協より「当選」「落選」いずれも郵送でお知らせ
- …参加申し込み欄 ●…組織部へ電話 ☎…インターネット(よどがわ生協ホームページ) ●…1歳~ 要予約・無料・参加の組合員の子どものみ ●…託児なし ●…バスツアー…妊婦・0~2歳は参加不可

いっしょにコープ委員会しませんか? ただ今仲間を探している組合員さんがいます!

コープ委員会とは、地域<市・区・町>を単位とした生協の組合員活動です。同じ地域に居住する組合員4人以上で活動します。くらしの関心事をみんなで話し合ったり、豊かなくらしづくりや地域づくりを実現していく場です。組合員さんたちに組合員活動への参加を呼びかける役割も担っています。誰かいっしょにしませんか?!

吹田市垂水町付近で♪ …アロマテラピー・アロマクラフト・ふるしき活用・レーザークラフト・ハンドクラフト全般に興味がある組合員さんといっしょに気軽に集まったら♪

NO.1750

高槻市安岡寺町付近で♪ …ソフトテニス経験のある組合員さんで月に数回土日にいっしょに身体を動かしませんか?

NO.1751

ご興味のある組合員さんはぜひ! 組織部までお問い合わせください!

※上記以外の組合員さん以外もメンバーを探している組合員さんもいますよ! 「私もメンバー募集したい!」という組合員さんもぜひご連絡ください!

お申し込み・お問い合わせは ▶ **06-6319-5619** (月~金 9~17時)

年末・年始のご案内

●コールセンターの営業について

12月31日(木)	9時~17時
1月1日(金)~3日(日)	お休み
1月4日(月)	9時~13時
1月5日(火)より	通常営業します。

●年始の配送について 1月5日(火)より配達いたします。

大阪よどがわ市民生協 コールセンター ▶ **0120-727-263** (月~金 9時~21時30分/土 9時~17時)

おたより募集

本紙へのご意見・感想をお待ちしています。(原文を短くして掲載することがあります。ご了承ください)

〈キリトリ〉

クイズの答え ○日(火)より配送 ← クイズ応募の組合員さんはご記入ください。

No.423 おたより欄

※商品への意見・企画要望は「あなたの声を聞かせてくださいカード」をご利用ください。(4面参照)

※組合員・組合員本人と同居・同世帯(2世帯同居は不可)の家族

お名前

ペンネームご希望の組合員さんはこちらへ()さん

組合員 5

コード

請求明細書または出資証書をご覧ください

参加申し込み欄
申し込みされる組合員さんはご記入ください
※組合員さんのみが参加できます

1月30日(土) 西谷文和さんの平和講演会

ご希望の組合員さんは
○をください

大人 1人 託児()歳 ()人

生活福祉資金貸付制度の利用者に 個配手数料1年間無料支援をしています

新型コロナウイルス感染症の影響をふまえ、大阪府社会福祉協議会が取り組む「生活福祉資金貸付制度」を利用している組合員を対象に、支援策として個配(個人宅配)手数料を1年間無料にする支援をしています。下記条件を満たしている組合員は、ぜひご連絡ください。

支援内容	個配(個人宅配)手数料 1年間無料
対象	下記の条件にあてはまる組合員 または 新規加入者
条件	●大阪府社会福祉協議会の「生活福祉資金貸付制度」を利用している。 ●大阪府社会福祉協議会から送付された「生活福祉資金貸付決定通知書」を持っている 家族(本人・配偶者のいずれか) ※申請の際に、決定通知書を確認します(コピー提出) ※登録日の翌々週から1年間(52回)を個配手数料無料期間とします。 ※申請は世帯あたり1回のみ。
受付期間	2021年3月20日(土)17時まで

注)生活福祉資金貸付制度について… ※大阪府社会福祉協議会HP参照

大阪府社会福祉協議会では、低所得世帯などに対して、生活を送るために必要な資金の貸付けを行う「生活福祉資金貸付制度」を実施しています。本制度につき、新型コロナウイルス感染症の影響による休業や失業で、一時的な生活資金に困っている人へ向けた、緊急小口資金および総合支援資金(生活支援費)の特例貸付を実施します。本制度は返済の必要がある貸付であり、給付ではありませんのでご注意ください。貸付制度については大阪府社会福祉協議会へお問い合わせください。

お申し込み 大阪よどがわ市民生協 コールセンター
お問い合わせは **0120-727-263** (月~金 9時~21時30分/土 9時~17時)

2020年度 東北支援募金報告

(11月20日現在)

募金方法 6ヶタ注文欄(共同購入注文書右上)に「001420」と個数(100円単位)を記入してください。またインターネット注文「eフランス」でも募金できます。

15万800円

※2011~2019累計 4,430万423円

どうぞご支援よろしくお願いたします

421号クイズの答え

当選者

応募総数 78通 正解 77通

茨木市 フーミン さん
吹田市 美世子 さん
吹田市 マサちゃん さん
豊中市 千鶴子 さん
池田市 勇 さん

※当選者には12月末日に図書カードを郵送します

「ホムトン」

理事会だより

2020年度 第6回理事会(2020年11月13日開催)

■仲間づくり(10/20現在)

10月度純増	260人
組合員数	11万1,151人
組織率	10.3%

■出資金(10/20現在)

10月度純増	1,387万円
出資金総額	39億5,951万円
1人当り平均	3万5,623円

■損益の状況

	10月度(9/21~10/20)			2020年度累計(2020/3/21~2020/10/20)		
	実績額	計画比	前年比	実績額	計画比	前年比
供給高	12億7,438万円	111.5%	125.0%	92億7,430万円	118.2%	119.6%
事業総剰余金	4億 950万円	114.5%	131.4%	28億9,752万円	120.1%	123.5%
事業経費合計	3億5,134万円	105.1%	111.4%	25億 247万円	105.0%	109.4%
経常剰余金	6,417万円	219.3%	—(※)	4億4,718万円	655.9%	508.6%

※1万円未満は切り捨てて表示しています。※前年値が「マイナス」で比較ができないため「—」で表示しています。

審議事項

以下の事項について確認しました。

- 2021年度支所職員のお盆週一斉休暇実施の件
- 秋の総代懇談会中間まとめの件
- 生産者取引先学習交流会開催の件
- 定款第6条2項該当者からの加入申請を承認しました。
- 吹田市留守家庭児童育成室おやつ提供業務に関する保証金拠出の件

報告事項

- 前回理事会(10月9日)以降のおもな活動報告
常勤理事会、組合員活動、コンプライアンス推進委員会、他団体理事会などについて報告しました。
- 10月度経営・事業について報告しました。
- 上期まとめと下期課題継続事項の件

わいわいポスト

よどがわさん アマビエちゃん

組合員さんのお便りコーナー

「わいわいポスト」は、よどがわ生協の組合員さんたちが、日々の生活の中で感じたことや、困ったこと、嬉しいことなどを、気軽に投稿できる場所です。投稿された内容は、よどがわ生協のホームページや、よどがわ生協の広報誌などに掲載されます。また、投稿された内容は、よどがわ生協の職員やボランティアスタッフが、実際に行動に移すこともあります。ぜひ、投稿してください。

おたより募集

鍋の季節になりました。何鍋を食べても美味しく、おたより募集の「おたより欄」にぜひお寄せください。3面です。

※おたより募集は、よどがわ生協のホームページでもお寄せいただけます。

荷物発送も助かっています!

季節の変わり目の衣替えの度に、生協ゆうパックを使用させてもらっています。我が家の娘が着た服を、いこへ送るためです。集荷もしていただけてお安くいつも助かっています!

(摂津市 ぴーちゃんさん)

いつも重いお荷物を階段で運んでくれてありがとう。冷凍お弁当助かっています。重くてごめんなさい。

(吹田市 嘉子さん)

「えいきち」あじがどう

毎週生協の配達があると、わが家のワンコがかたづけを手伝ってくれます。「お仕事です!」と言うと、きりつとした真面目な顔になり、袋に入れた生協商品を玄関からリビングまで運びます。その「えいきち」も虹の橋に旅立っていきました。さみしいです。「あじがどう」楽しかったね。

(茨木市 くんちゃんさん)

10月度 商品検査報告

9月21日~10月20日

安全・安心の商品をお届けするため、商品検査室で検査を行っています。放射能検査の取り組みは、よどがわ生協のホームページにも掲載しています。

★商品検査の取り組み状況

検査の種類	検査件数	注意品	内容と結果
微生物検査	1,081	4	再検査・継続検査・調査を要するものが、新規品で4品あり、定用品ではありませんでした。
残留農薬検査	57	なし	問題ありませんでした。
食品添加物検査	97	なし	問題ありませんでした。
残留放射能検査	50	なし	生鮮・一般食品を検査し、すべて検出はありませんでした。(検出限界値は20ベクレル/kg)
卵質検査	135	なし	問題ありませんでした。
輸入食肉検査	28	なし	問題ありませんでした。
アレルギー(卵・乳)	42	なし	問題ありませんでした。

商品回収・人体危害にかかわる不適合はありませんでした。

※おおさかパルコープ商品検査室にて実施

10月13日~30日 28会場で開催

秋の総代懇談会のご報告



秋の総代懇談会では、『6月の通常総代会議案への意見について、理事会としての受け止め』と『事業・活動の進捗状況と下半期の課題』を報告しました。会場では『総代どうしの交流』を中心とするため、報告事項をDVDにて総代さんへ事前配布を行い、当日会場にて意見を聴きました。また、組合員どうしで今の暮らしの状況や生協の商品・取り組みについて楽しく交流しました。今回、新型コロナウイルス感染拡大防止のため、会場ごとに上限人数を設定し、一部会場変更をお願いする場合があります。新型コロナ禍の中、ご理解・ご協力いただき、ありがとうございました。

上期(4~9月度)までの事業・活動報告

共同購入事業

- 供給高は新型コロナ禍での利用増加で、計画比118.9%、前年実績比も118.5%と大きく上回りました。下期にむけては、組合員のくらしに向き合い、組合員の声を事業に活かします。
- ホームページやSNSの発信などで、生協の活動や取り組みを多くの組合員にお知らせすることを強めました。
- 生活福祉資金貸付制度利用者を対象に、個配手数料無料(1年間)の新たなサービスを開始しました。

福祉事業

- 事業計画は97.6%、昨年実績は上回りました。
- 吹田地域で、他団体と介護保険情報についての交流、ホームページでの福祉用具の幅広い宣伝を行いました。

組合員活動

- インターネットの動画でつながる企画「おうちでひろば」に取り組みました。普段参加しにくい組合員も参加できたことで、今後の新たな取り組みとして広がっていきます。

地域諸問題解決の取り組み

- 組合員が地域の問題を考え、参加する取り組みとして、今回は「地域での子育て」をテーマに準備をすすめています。

くらしどうしの交流で寄せられた声

今回は、新型コロナ禍でのくらしの状況、気づき、大切にしたい事などをグループにわかれ、総代どうし交流しました。

新型コロナ禍でのくらしの困りごと・気づきなど

- 今の生活がいつまで続くのか不安。
- 遠方の家族や高齢の親、友人と会えない生活が続いている。
- 感染が不安で買い物や外出ができません。
- 新型コロナ禍でも大切にしたいこと
- 自分らしく生きること(楽しみを見つけて)。
- 日々のくらし。

これから変えていきたいこと・生協を通じてやってみたいこと

- 人とのつながり、思いやり、近所とのかわりや声かけ。
- なんにでも興味をもって楽しんで行う。
- 家の整理整頓・断捨離。
- エコな生活、ゴミの減量。エシカル消費、地産地消。
- オンライン(スマホ・SNS)の学習会、つながる企画。
- オンライン企画の充実、おしゃべり交流の場。



総代懇談会へ参加しての感想

- 久しぶりにいろいろな人のお話が聞けて、とても楽しくよかったです。
- コロナ禍で出席を迷っていたが、顔を合わせてお話ができとても良かったです。様々なツールを使って活動を広げてほしいと思います。
- 人と関わる場が少なくなっている中、いろんな立場や年代の総代のお話を聞く中で、同感や考える機会となりました。
- みなさんとお話してきたことが、何より良かったです。人と話をする事の大切さが、本当にわかる気がしました。



下期にむけて

- 引き続き、組合員と向き合い、毎週の配送が楽しみななるよう取り組みます。
- より利用しやすいカタログの紙面づくり、声を届けやすいホームページの改善をすすめます。
- 組合員どうしが直接対面できなくてもつながれるように、インターネットを使った交流や学習会の企画を充実させます。



これからも、事業や活動をすすめる上で以下の5つのことを大切にしてください。取り組み、すすめます!



今回いただいたご意見をもとに、生協の事業・活動のすすめ方などをまとめ、2月の年度末総代懇談会で報告し、来年度の方針づくりをすすめます。

10月度 9月21日~10月20日 あなたの声を聴かせてくださいカード報告

組合員さんの願いをもっと実現できるように、生協へのご意見・要望を『あなたの声を聴かせてくださいカード』にてお聞きしています。カードは毎月1週目の配送時に配布しています。複数枚、必要な場合は、配送担当者またはコールセンター(☎0120-727-263 月~金 9時~21時30分 / 土 9時~17時)にお申し込みください。

受付件数	商品への意見・質問など	既存商品の企画要望	新規商品取扱い希望	おすすめの声	商品以外(仕組・お礼など)	総計
	134	198	24	36	74	466
実現事例	● 京都協同食品プロダクトさんの「骨とり一口かわいい唐揚げ」。衣が辛すぎる。胡椒がききすぎ。子どもにもっと食べさせたいので、もう少しやさしい味付けにしてください。(無理ならカタログに「辛口」とわかるように掲載してほしい)					11月3回よりカタログに「赤唐辛子入り」表示(次回 12月3回)



※12月号の配布はお休みします。