



# みんなで考えよう



## 平和のこと

### 「バスツアーに行ってきます！」

3月3日(金)に平和グループ主催で、バスツアーに行ってきます！コロナ禍になってから、平和グループとしては初めてのバスツアーです。今回向かうのは、奈良県天理市にある「柳本飛行場」。正式名称は「大和海軍航空隊大和基地」といい、太平洋戦争中に建設がはじまったそうです。柳本飛行場とはどんな場所なのか、どんな歴史があったのか…。バスツアー当日に、ガイドさんから学びます。ちなみに、見学の後は大和郡山市を散策します。報告は今後の機関紙や、平和グループ発行の『よどपी通信』でも発信する予定です。久しぶりのバスツアー、楽しみながらたくさん学んできます！

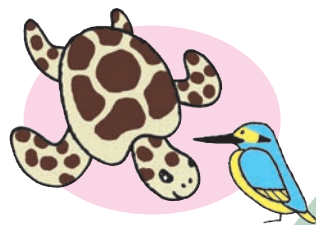


## 環境のこと

### 30 by 30 (サーティ・バイ・サーティ)って!?

自然環境に係ることばに「30 by 30」があります。これは2030年までに陸と海の30%以上を保全しようという目標をあらわしたことです。陸と海を保全することで生物多様性の損失を止め、人と自然の結びつきを取り戻すことを目指しています。保全には国立公園などの地域だけでなく、民間の力も必要です。

その点では生協は商品(事業)や活動を通じて人と自然をつなぐことができます。産地の生産者の取り組み、自然とふれあう活動を通じて、私たちの身近な自然にも関心をもって暮らしを考えましょう。



## 2011.3.11

## 東日本大震災被災地に想いを寄せて・・・



東日本大震災の発生から12年が経ちます。津波の被災地では住まいやインフラが進む一方、今なお福島県では県外含む避難者が2万人を超えており、原発事故からの復興など長期的な課題が残されたままです。岩手県では復興公営住宅のコミュニティづくりとして、交流の場、ふれあいサロンなど、地域のにぎわいを取り戻す活動を続けています。

心のケアやコミュニティづくりなどの支援はこれからも必要です。「私たちは忘れない」という想いとともに関心を持って暮らしを考えましょう。

### 2023年度東北支援募金ご協力をお願い

#### 企画回

3月3回～4月3回

#### 募金受付期間

2月27日(月)～4月7日(金)

募金は…「福島復興ステーション」(福島)  
「遠野山・里・暮らしネットワーク」(岩手)への寄付

#### 募金方法

注文書の募金カンパ欄「1416」に個数(100円単位)を記入してください。またインターネット注文「eフレンズ」でも募集できます。

※この募金は、所得税の寄付金控除の対象にはなりません。

