

組合員さんのお便りコーナー

わいわいホスト

2月25日はよどがわ生協創立記念日



よどがわさん

2月25日は誕生日



よどまる



(摂津市) ちよ子さん

手書きの良かれ♡

昭和時代が大好きな女性です。古い人間と思われがちです。パソコン・スマホなど持っていないのです。お友だちは便利だと言っているいろいろなことにチャレンジされていき、ポイントももらっているとのこと。最近はお友だちのプレゼントに応募するのもスマホが多いですね。私はこのような郵便・ハガキが大好きです。思ったことを書き、自ら字も覚えられて楽しいひとときです。♡認知症予防にもなって助かっています。

がいにねばるがな〜!!
パッケージに「がいにねばるがな」と書いてある、海産物のきむらやさんの『味付アカモク(醤油味)』を、何度も購入しています! ネバネバですが、海藻の食感がコリコリなところもお気に入りです。はんにピッタリです!
※鳥取県西部地方の方言で、「がいに」は大きい、たくさん、いっぱいなど、「すこくねばるがな」という意味です。
(淀川区) ひーはーさん



班で受け取り楽しんでいます
スーパーで仕事をしています。生協でしか買えない物をカタログで見ると楽しいです。友人は重い物・トイレトペーパー1箱とか・冷凍物(アイスとか)。週一回夕方5時ごろ配達時、生協の仲間と会うのも、話したり、「これいいよ」とか数分ですが楽しいひと時です。
(吹田市) あ〜ちゃんさん

使っていたけど知らなかったわ〜!

機関紙12月号で、こめ油のことを知ることができ、よかったです。身体に良いと思いい、高いけれど購入しました。玄米100kgからたった1kgしか取れない貴重な油だと知りました。また酸化しにくく、コレステロールが気になる人などにおすすめポイントがたくさんあり、うれしい情報でした!
(高槻市) おんみちゃんさん



おたより募集

「ハムを使ったお料理レシピ」を募集します。11面のおたより欄にてお寄せください。

組合員さんからの おたよりレシモ

機関紙12月号にて募集した『キウイフルーツを使ったレシピ』

フルーツヨーグルト♪

わが家のキウイフルーツを使ったレシピはフルーツヨーグルトです。キウイフルーツの角切りやフルーツ缶・パイン缶など入れると、娘がパクパク食べてくれます。

(東淀川区) まーちゃんママさん



インターネットからでも、お便りの応募ができます。

〈キリトリ〉

クイズの答え

〇月

クイズ応募の組合員さんはご記入ください。



※商品への意見・企画要望は「あなたの声を聴かせてくださいカード」をご利用ください。(6ページ参照)

図書カード 当たります Present Quiz プレゼント★クイズ

締切:3月1日(金)必着 発表:本紙463号

『生活排水対策推進月間』は何月でしょうか?

〇月

ヒントは、7ページにあるよ!

クイズの答えを右の欄にご記入ください。

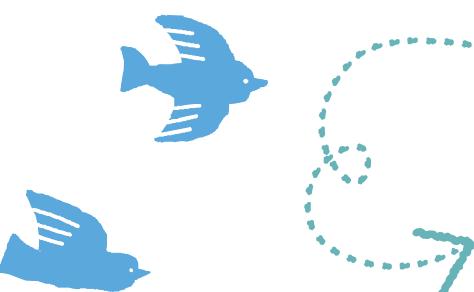


正解者の中から抽選で5人の組合員さんに図書カード500円分をプレゼントします。

おたより募集

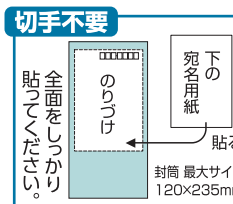
締切:3月1日(金)必着 発表:本紙463号

本紙へのご意見・感想をお待ちしています。(原文を短くして掲載することがあります。ご了承ください)



クイズの答え・おたよりの郵送方法

上のキリトリ用紙を封筒に入れて郵送してください。
※この応募で得た個人情報は、プレゼントの抽選と「わいわいポスト」や催事の連絡のみに使用します。



インターネットでおたより・クイズの応募ができます。

パソコン: https://www.yodogawa.coop/kumiai/kikanshi/quiz/
携帯: https://www.yodogawa.coop/k/



459号クイズの答え

3月「16」日(土)

当選者

- 吹田市 ア フ ロ さん
高槻市 ま っ く ろ さん
豊中市 ふ き ち ゃ ん さん
豊中市 Y O A N さん
淀川区 え み い さん

※当選者には2月末に図書カードを郵送します

応募総数 82通
正解 82通



5648790

大阪府吹田市掛田4-1-1

大阪もみぢわに出版社 組織部

お便り・クイズ 応募係 行 田紙社

料金受取人私郵便

吹田 3478

差出有効期限 2024年10月30日 まで(切手不要)

★切手不要★

キリトリセン