

理事会だより

2023年度 臨時理事会(2024年4月26日開催)

2023年度 第12回理事会(2024年5月10日開催)

■仲間づくり(4/20現在)

4月度純増	167人
組合員数	11万5,432人
組織率	10.6%

■出資金(4/20現在)

4月度純増	▲897万円
出資金総額	45億5,039万円
1人当り平均	3万9,421円

■損益の状況

	4月度(3/21~4/20)		
	実績額	計画比	前年比
供給高	12億3,814万円	100.9%	95.3%
事業総剰余金	4億1,402万円	102.3%	96.9%
事業経費合計	3億7,520万円	95.9%	104.0%
経常剰余金	4,269万円	246.3%	59.7%

	2024年度累計(2024/3/21~2024/4/20)		
	実績額	計画比	前年比
供給高	12億3,814万円	100.9%	95.3%
事業総剰余金	4億1,402万円	102.3%	96.9%
事業経費合計	3億7,520万円	95.9%	104.0%
経常剰余金	4,269万円	246.3%	59.7%

※1万円未満は切り捨てて表示しています。

議決事項

以下の事項について議決しました。

- 2023年度決算承認の件
- 次年度理事会体制と報酬の件(役員人事委員会答申)
- 日本生協連及びコープ共済連総会代議員選任と大阪府生協連合会総会代議員選任の件

議決事項

以下の事項について議決しました。

- 顧問・相談役規則の件
- 相談役の配置の件
- 組合員活動サポーター承認の件
- 2項組合員加入承認の件

報告事項

以下の事項について報告しました。

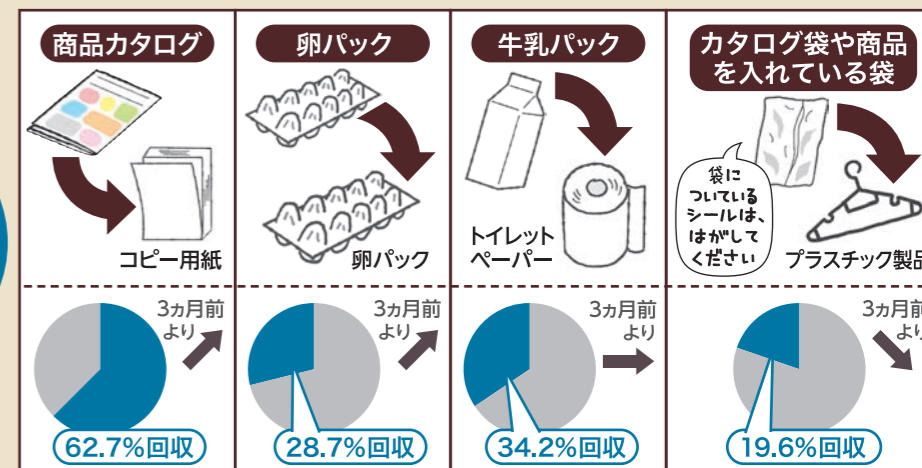
- 前回理事会以降のおもな活動報告
常勤理事会、リスク管理委員会などについて報告しました。
- 4月度経営・事業・組合員活動・地域連携推進報告
- 春の総代懇談会まとめの件



配送時に
担当者に
渡してネ!!

リサイクル 回収報告

1月度～
3月度



4月度 商品検査報告

3月21日～4月20日

安全・安心の商品をお届けするため、商品検査室で検査を行っています。放射能検査の取り組みは、よどがわ市民生協のホームページにも掲載しています。

★商品検査の取り組み状況

商品検査数 925件(前年 1086件)

検査の種類	検査件数	注意品	内容と結果
微生物検査	587	なし	再検査・継続検査・調査を要するものが、新規品・定番品共にありませんでした。
残留農薬検査	45	なし	問題ありませんでした。
食品添加物検査他	162	なし	問題ありませんでした。
残留放射能検査	19	なし	生鮮・一般食品を検査し、すべて検出はありませんでした。(検出限界値は20ベクレル/kg)
卵質検査	80	なし	問題ありませんでした。
輸入食肉検査	12	なし	問題ありませんでした。
アレルギー(卵乳・小麦)	20	なし	問題ありませんでした。

※おおさかバルコープ商品検査室にて実施



令和6年 能登半島地震災害支援募金報告

令和6年能登半島沖で、最大震度マグニチュード7の大規模な地震が発生しました。令和6年能登半島地震災害支援募金の呼びかけを行い、8,387人からご協力をいただきました。この募金は、日本生協連を通じて、各市町村の被災者への義援金および被災地支援金として、よどがわ市民生協でお世話になっている取引先へ被害状況に応じてお見舞金をお届けします。

【1月4回～5月1回実施】

総額 **1,044万3,200円**

※この募金は所得税の寄付金控除の対象となりません。

平和募金は
4ヶタ6ヶタ注文欄
「001418」でも
受け付けて
います



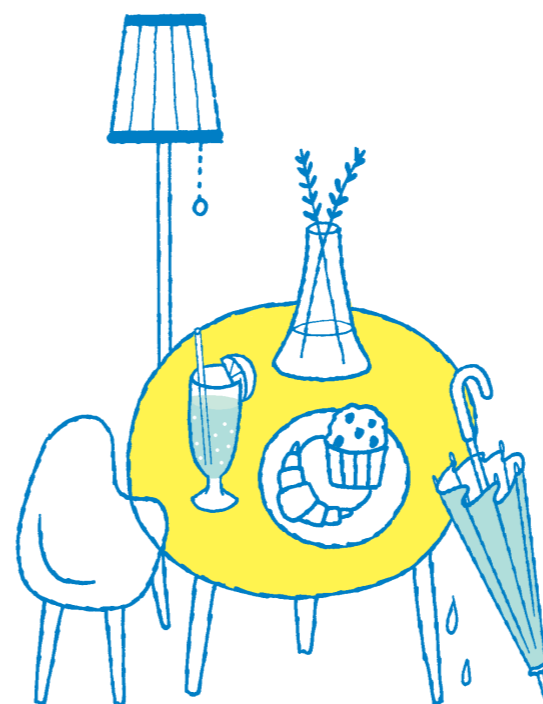
4月度 3月21日～4月20日

あなたの声を聴かせてくださいカード報告

組合員さんの願いをもっと実現できるように、生協へのご意見・要望を『あなたの声を聴かせてくださいカード』にてお聴きしています。カードは毎月1週目の配送時に配布しています。複数枚、必要な場合は、配送担当者またはコールセンター(☎0120-727-263 月～金 9時～21時 / 土 9時～17時)にお申し込みください。



受付件数	商品への意見・質問など	既存商品の企画要望	新規商品取扱い希望	おすすめの声	商品以外(仕組・お礼など)	総計
	202	151	13	353	77	796
実現事例	●ドライ・冷蔵・冷凍の仕分け袋に使用しているシールの右側部分に粘着がない部分を付けて、袋やシッパー、コンテナから剥がしやすくなる仕様の変更を行いました。 →配送時に仕分け袋を出す際は、シールを剥がしての返却にご協力ください。					4月よりラベルシールの 変更実施



ふふふ...
わがわがな?

ミスターKによる

頭の体操クイズ

家族みんなで考えてみてね!

問題:

示↑ 茶↓ 冷←

これはどこの国を表しているでしょう?

こたえは1番うしろのページにあるよ!

