



ティータイム

大阪よどがわ市民生活協同組合
吹田市幸町4-1 ☎06(6319)5619
編集・組織部・広報グループ

次号は
3月13日
発行です

組合員活動ニュース

笑顔ひろがる 豊かなくらし — 食の安全 子どもの未来 地球環境 守りたい —

February 2017.2.13 No.59

<各コープ委員会主催>

P1

組合員のみなさん コープのひろばを開催しま〜す!

下記の注意事項と共に
ご覧ください〜い★

東淀川:Roseコープ委員会より

1人で出来るジェルネイル



卒業・入学の季節がやってきました。
服装だけでなく、指先もおしゃれしてみませんか?

日時 3月13日(月) 9時30分~12時

場所 東淀川区民会館 4階 洋室1
※阪急淡路駅より徒歩11分

募集人数 大人 30人 持ち物 筆記用具

参加費 1,000円 →各注意事項③

申し込み ☎ PC 締め切り 2月24日(金)



NO.1149

西淀川:佃コーポコープ委員会より

岡山・イサミ吉備高原ファーム 見学バスツアー



産直牛・バラバラミンチなどでおなじみのイサミさんの牧場を見学しませんか?
牛舎見学やバーベキューのランチを大自然の中で楽しみましょう!

日時 3月15日(水) 8時 西淀川西小学校正門前にて集合
18時ごろ 上記場所に到着・解散予定

行き先 岡山県吉備中央町

募集人数 30人

持ち物 おにぎり・お茶・タオル・筆記用具

申し込み ☎ 締め切り 3月3日(金)

参加費

大人(中学生以上) 2,000円
子ども 1,500円 →各注意事項③
(昼食代・プログラム参加費を含む)



NO.1150

東淀川:POPコープ委員会より

子どもと共に学ぶお片付け講座 お片付けって楽しいな

参加費無料



幼稚園年中~小学2年生までの子どもさんメインの講座です。
幼稚園以下のお子さんは託児に預け、
親子さんは付き添って、同じ部屋で講座を聞きます。

日時 3月28日(火) 10時~12時

場所 大阪市立柴島(くにじま)センター 1階 和室
※阪急柴島(くにじま)駅より徒歩1分

募集人数 親子 5組 →各注意事項② 持ち物 筆記用具

申し込み ☎ 締め切り 3月10日(金)



NO.1151

スマイル委員会より

大正ロマン溢れる 大阪市中央公会堂ガイドツアーに行こう!

専門委員会より

現地集合・現地解散。オリジナルランチ付き。普段はめったに入ることのできない特別室、この機会にぜひお楽しみください。

日時 3月16日(木) 現地集合 10時30分 現地解散 12時30分

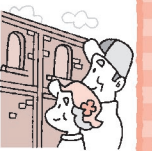
場所 大阪市中央公会堂 ※地下鉄堺筋線北浜駅⑩番出口より徒歩3分
※地下鉄御堂筋線淀屋橋駅①番出口より徒歩5分

募集人数 大人 15人

参加費 2,000円(入場料・昼食代含む) →各注意事項④

持ち物 筆記用具

申し込み ☎ PC 締め切り 3月3日(金)



NO.1152

環境グループより

親子 春休みエコ工作

専門グループより

作って遊ぼう! 万華鏡・けん玉・折り紙



大人1人の参加も大歓迎★

トイレットペーパーの芯で万華鏡、ペットボトルでけん玉などを作ってみませんか?

日時 3月30日(木) 10時~11時30分

募集人数 親子 25人 →各注意事項②

場所 吹田市立勤労者会館 3階 第1研修室

※JR吹田駅より徒歩5分

※阪急相川駅より徒歩12分

※阪急吹田駅より徒歩14分

持ち物 20cmぐらいのものさし・はさみ・筆記用具

参加費 300円 →各注意事項④

申し込み ☎

締め切り 3月10日(金)

NO.1153



インターネットでも 参加申し込みできます!

※申し込み にPCがあるもののみ



<http://www.yodogawa.coop/>

よどがわ生協のホームページのティータイムバナーをクリック★
締め切り日をご確認の上、申し込み手続きをしてください。

※インターネット申し込み時の締め切りは、各イベント締め切り日の17時となります。

共通
注意
事項

- 参加できるのは、組合員ご本人または、同居・同世帯(2世帯同居は不可)の家族 ●電車・バスなどの公共機関で参加し、車での参加は不可 ●締め切り日から1週間以内をめぐに、生協より「当選・落選」いずれも郵送でお知らせ ●各イラスト・作品写真はイメージ ●大人2人以上で参加希望の場合は(お友だちの組合員さんと一緒の場合は、お友だちの組合員コード必要)、組織部へ電話にて申し込む(コールセンターではなく、組織部に申し込み電話をする) ●応募多数の場合は抽選 ●会場への行き方は各自調べる ●…参加申し込み欄 ☎…組織部へ電話 PC…インターネット(よどがわ生協ホームページ)

各
注意
事項

- ①子ども同伴参加不可 ②子どもだけの参加不可
- ③参加費は当日徴収 ④参加費は後日生協登録口座より引き落とし
- たぐい……1歳~・要予約・無料・参加の組合員の子どものみ
- たぐい……託児はありません
- バスツアー……妊婦・0~2歳は参加不可。健康状態に不安のある人はご遠慮ください

お申し込み・お問い合わせは ▶ 組織部 ☎06-6319-5619 (月~金 9~17時)

P1

✂キリトリ

参加申し込み欄 申し込みされる方はご記入ください

よどがわ生協の組合員
の方が参加できます

支所 ▶ 組織部

組合員
コード 5

※組合員:組合員ご本人または、同居・同世帯(2世帯同居は不可)の家族
※大人2人以上参加希望の場合、お電話にて申し込みください。

○をつけてご記入いただき、配送担当者にお渡しください。

お名前

NO.1149	東淀川:1人で出来るジェルネイル	大人1人	託児(歳 人)	締め切り2/24(金)
NO.1152	大正ロマン溢れる大阪市中央公会堂ガイドツアー	大人1人		締め切り3/3(金)

