



# ティータイム

大阪よどがわ市民生活協同組合  
吹田市幸町4-1 ☎06(6319)5619  
編集:組織部・広報グループ



次号は  
5月15日  
発行です

\*組合員活動ニュース\*

笑顔ひろがる 豊かな暮らし — 食の安全 子どもの未来 地球環境 守りたい —

April 2017.4.17 No.61

<各コープ委員会主催>

P1・P4

組合員のみなさん

## コープのひろばを開催しま〜す!

下記の注意事項と共に  
ご覧ください〜い★

吹田:すみれコープ委員会より

### 美★骨盤体操

簡単な運動で美しい姿勢とスリムな身体を目指しましょう♪  
当日は動きやすい服装で来てください。

講師 組合員どうしの教え合い講師 藤原 真弓さん

日時 5月16日(火) 10時30分~12時

場所 夢つながり未来館 5階 多目的リハーサル室  
※阪急山田駅より徒歩1分  
※大阪モノレール山田駅より徒歩2分

持ち物 汗拭きタオル・筆記用具

募集人数 大人 10人 →各注意事項① 参加費 100円(飲み物代含む) →各注意事項③

申し込み

締め切り 4月28日(金)

NO.1173

吹田:ウキウキコープ委員会より

### ヨガでリラックス♪

毎回好評のAi先生によるヨガ。今回は肩こり解消&リラックス  
メインでゆったりとした時間を過ごしましょう♪動きやすい服装で来てね♪

日時 5月18日(木) 10時~11時30分

場所 スター★ダンススタジオ  
※JR吹田駅中央口より徒歩5分  
※阪急吹田・相川駅より徒歩15分

募集人数 大人 16人 →各注意事項① 参加費 100円 →各注意事項③  
※ヨガマット持参の場合は無料

持ち物 ヨガマット(持っている人は)・汗拭きタオル・筆記用具

申し込み →ヨガマットの有無 締め切り 5月5日(金)

NO.1174



### イトアンドさんによる 大阪王将・知って得する餃子の焼き方のコツ!

冷凍ぎょうざの上手な焼き方を教えてもらいましょう♪

参加費無料

持ち物 エプロン・三角巾・ふきん・お茶・筆記用具



豊中:とよカフェコープ委員会より

日時 5月18日(木) 10時~12時

場所 豊中市立生活情報センター くらしかん 1階 キッチン  
※阪急豊中駅より徒歩12分

募集人数 大人 12人 →各注意事項①

申し込み 締め切り 4月28日(金)

NO.1175

能勢:コスモスコープ委員会より

日時 5月26日(金) 11時~13時

場所 能勢町保健福祉センター(ささゆり) 2階 調理室  
※能勢町栗栖82-1

募集人数 大人 20人 →各注意事項①

申し込み 締め切り 5月12日(金)

NO.1176

池田:LET'Sコープ委員会より

### ウェーピングを使ってストレッチ

好評につき第4弾!!  
当日は動きやすい服装で来てくださいね♪

日時 5月25日(木) 10時~12時

場所 池田駅前北会館 3階 5号室  
※阪急池田駅より徒歩2分

募集人数 大人 10人 →各注意事項① 参加費 300円 →各注意事項③

持ち物 バスタオルまたはヨガマット・筆記用具

申し込み

締め切り 4月28日(金)

NO.1177

茨木:ぼどもんコープ委員会より

### Let's Play バドミントン♪

さわやかな5月★こちょよい汗を流しましょう♪  
当日は動きやすい服装で来てくださいね♪

日時 5月26日(金) 10時~12時

場所 茨木市立市民体育館 第1体育館  
※阪急茨木市駅より徒歩10分  
※JR茨木駅より徒歩15分

募集人数 大人 21人 →各注意事項①

持ち物 ラケット・体育館シューズ・お茶・汗拭きタオル・筆記用具

申し込み

締め切り 5月12日(金)

NO.1178

共通  
注意  
事項

- 参加できるのは、組合員ご本人または、同居・同世帯(2世帯同居は不可)の家族 ●電車・バスなどの公共機関で参加し、車での参加は不可 ●締め切り日から1週間以内をめぐり、生協より「当選・落選」いずれも郵送でお知らせ ●各イラスト・作品写真はイメージ ●大人2人以上で参加希望の場合は(お友だちの組合員さんと一緒の場合は、お友だちの組合員コード必要)、組織部へ電話にて申し込み(コールセンターではなく、組織部に申し込み電話をする) ●応募多数の場合は抽選 ●会場への行き方は各自調べる ●…参加申し込み欄 ●…組織部へ電話 ●…インターネット(よどがわ生協ホームページ)

各  
注  
意  
事  
項

- ①子ども同伴参加不可 ②子どものみの参加不可
- ③参加費は当日徴収 ④参加費は後日生協登録口座より引き落とし
- ☺たたく……1歳~・要予約・無料・参加の組合員の子どものみ
- ☺たたく……託児はありません
- ☺バスツアー……妊婦・0~2歳は参加不可。健康状態に不安のある人はご遠慮ください

お申し込み・お問い合わせは ▶ 組織部 ☎06-6319-5619 (月~金 9~17時)

P1

キリトリ

参加申し込み欄 申し込みされる方はご記入ください

よどがわ生協の組合員の方が参加できます

支所 ▶ 組織部

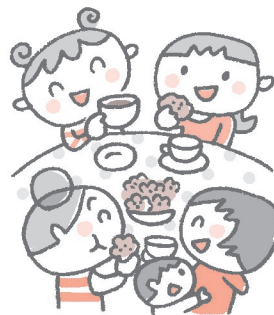
組合員コード	5								
お名前									

※組合員:組合員ご本人または、同居・同世帯(2世帯同居は不可)の家族  
※大人2人以上参加希望の場合、お電話にて申し込みください。

○をつけてご記入いただき、配送担当者にお渡しください。

NO.1173	吹田:美★骨盤体操		大人1人	託児( 歳 人)	締め切り4/28(金)
NO.1174	吹田:ヨガでリラックス♪	ヨガマットの有無に○を→	有・無	大人1人	締め切り5/5(金)
NO.1175	イトアンドさんによる大阪王将・餃子の焼き方	●豊中 5/18(木)	大人1人	託児( 歳 人)	締め切り4/28(金)
NO.1176		●能勢 5/26(金)	大人1人		締め切り5/12(金)
NO.1177	池田:ウェーピングを使ってストレッチ		大人1人		締め切り4/28(金)
NO.1178	茨木:Let's Play バドミントン♪		大人1人	託児( 歳 人)	締め切り5/12(金)

# コープ委員会やってみませんか?



同じ地域に住む組合員4人以上で結成できます♪毎月委員で集まり、ランチやカフェでおしゃべりを楽しんだり、『コープのひろば』で何をするか話し合います。時にはお出かけや、講師を招いて作品づくりを楽しむことも♪地域の組合員どうしで交流し、「つながるよろこび」と「活動する楽しさ」をあなたも実感してみませんか?? (^-^)  
活動費や託児の手配などはよどがわ生協がサポートします!

## 『コープのひろば』を年に3回以上、開催します♪

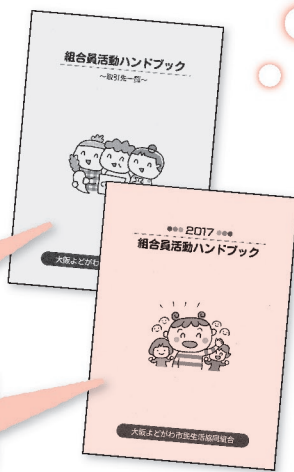
ティータイムに掲載し、地域の組合員に参加を呼びかけたイベントを開催します!  
(ヨガ体験・アクセサリー作り・珈琲の淹れ方講習・生協商品の学習や試食会 など)

## ★コープ委員会こんなイイコト★

- \* 生協商品の学習や、工場・産地見学ができますよ!  
(講師対応可能な生協商品の取引先リストを提供しています)
- \* 託児の利用ができます!(1歳以上~・要予約)
- \* 仲間と毎月集まるきっかけになり、メンバーどうしの仲が深まります♪

産直のお肉、たまご、パン、お菓子など、生協商品の取引先約80社の講師・学習内容一覧が載っています♪

ヨガやプリザーブドフラワーなど“組合員どうしの教えあい講師”のリストや、活動のすすめ方が載っているハンドブック♪これを活用しながら活動をすすめます。



## コープ委員会を立ち上げるには…

少しでもご興味のある方は、  
まずは組織部までお問い合わせ・申し込みください♪

## 新しいコープ委員会が誕生しました!

**NEW 茨木市**  
★うららコープ委員会  
名前の由来 「春うらら」の言葉より♪

**NEW 高槻市**  
★まーぶるコープ委員会  
メンバーが個性豊か&高槻にマーブルチョコレートの工場があるから♪

## 新しい委員会立ち上げのお誘い♪

以下の地域で活動にご興味のある組合員さんを探しています

豊中市  
豊中駅前周辺

豊中市  
宮山町周辺

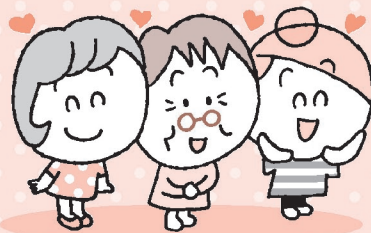
高槻市  
安岡寺町周辺

東淀川区  
北江口周辺

淀川区  
塚本周辺

箕面市  
西宿周辺

※詳細はお問い合わせください。



## さそってみませんか?

- 同じ共同購入班のメンバーで♪
- 同じマンションのお友だちと♥
- 幼稚園のママ友グループで!

上記以外にも、「私もコープ委員会をしてみたい!」と、メンバー探しをしている組合員さんがいます!少しでも活動にご興味をお持ちの方は、ぜひ1人からでも1度お問い合わせください☆  
やってみたい活動などをお聞きし、お近くの組合員さんどうしの顔合わせを生協がお手伝いさせていただきます(^o^)

コープ委員会に関するお申込み・お問い合わせは組織部まで★



今まで開催したコープのひろばの様子は、ホームページ内の「活動報告ブログ」より見れますよ♪



<http://www.yodogawa.coop/kumiai/>

P2 お申し込み・お問い合わせは ▶ 組織部 ☎06-6319-5619 (月~金 9~17時)

参加申し込み欄  申し込みされる方はご記入ください  よどがわ生協の組合員の方が参加できます

支所 ▶ 組織部

組合員コード	5						
お名前							

○をつけてご記入いただき、配送担当者にお渡しください。

NO.1160	コープ委員会	<input type="checkbox"/> をつけて→	<input type="button" value="やってみたい"/>	・	<input type="button" value="資料希望"/>	・	<input type="button" value="かわいい説明が聞きたい"/>	随時受付
---------	--------	--------------------------------	---------------------------------------	---	-------------------------------------	---	--	------

# 少人数からチャレンジできる

## 新しい活動がスタートしました★



「活動する楽しさ」「人とつながるよろこび」をもっと多くの組合員さんに、より気軽に実感してほしい！  
 という思いから、新たに2つの活動のカタチが誕生しました☆

2人以上で気軽に「ちょこっとチャレンジ」(美術鑑賞、お菓子作りなど、友達と一緒に♪会うきっかけにもなりますよ)、3人以上で、「みんなdeチャレンジ」(ヨガやクラフト体験など、講師を招いた講習会。会場費・講師料や材料費を生協が補助します)に挑戦してみませんか?? (^o^)

募集中!  
150人  
(先着)

### NEW ちょこっとチャレンジ まずは2人から

- 同じ地域に住む組合員2人以上で申請できます!
- 「やってみたいこと」に挑戦♪チャレンジ実施後、その様子(写真)や報告を提出してもらいます。
- 1人あたり300円を上限に、かかった費用を生協が補助します。

気になっていた  
生協商品を注文して、  
試食♪

地域イベントへ参加♪  
お揃いの記念品を  
購入(^o^)

美術館へお出かけ♪  
入館料を補助して  
もらえるのね!

行って見たかった  
カフェでランチ♥

体を動かしたいな(^o^)  
テニス1時間、コートを借りて  
やってみよう!

登録期間 3月21日(火)～12月20日(水)

チャレンジ期間 ～2018年2月20日(火)まで

NO.1161

募集中!  
20組  
(先着)

### NEW みんなdeチャレンジ まずは3人から

- 同じ地域に住む組合員3人以上で申請できます!
- 自分達の興味・関心事に基づいて内容・日時を設定し、イベントを1回開催します(ティータイムに載せて参加者を募ります)。イベント実施後、報告を提出してもらいます。
- 1イベントあたり10,000円を上限に活動費を生協が補助します(活動費は会場費・講師料・材料費等に充てることができます)。

アクセサリ作りを  
楽しみたい♥

ヨガの講習会を  
したい♪

プリザーブド  
フラワーアレンジを  
やってみたい!

自分たちだけだと  
できないことが  
できるね!

\*託児が必要な場合は生協が手配します。(無料)  
\*組合員どうしの教えあい講師リストを活用いただけます。

登録期間 3月21日(火)～12月8日(金)まで

チャレンジ期間 4月10日(月)～2018年3月16日(金)

NO.1140

ちょこっとチャレンジ・みんなdeチャレンジへの申し込みは…

組織部までお問い合わせ・申し込みください♪  
(登録用紙をお届けします)



## 趣味や関心の合う組合員さんで、楽しいサークルを作ませんか?

### もっと気軽に♪サークル活動募集!!

サークルは組合員3人から始められ、興味のあるテーマで自主的に活動を行える場です。

生協からは活動場所(よどがわ生協本部内)や活動費をサポートします。

- 登録は組合員さん3人以上で、事前の申請が必要
- 1人で複数のサークルへの登録可能(ただし、上記3人には含まない)
- 年間活動費は1サークル5,000円
- 活動報告書・活動費報告書を年度末(3/20まで)に提出
- その他・サークル交流会への参加  
・生協全体企画で活動紹介・展示をお願いすることがあります
- 募集サークル数 50サークル

お問い合わせ・申し込み方法は ☎ 必要な書類を送付します。

申込み期限 12月29日(金) (随時受付中)

NO.1167

#### ただいま登録活動中のサークル一部ご紹介♪

##### 料理

料理のレパートリーを増やし、メンバーと交流しています

##### ブーブーウー

お互いのおすすめの絵本を読みあうことをしています

##### 自然塾

自然に関することで、季節に応じた活動をしています

##### ええもんいっぱいほっこりと

子どもが大きくなる中、ママ友交流で情報交換★

##### アドバンテージ

テニス好きの仲間が集まって活動しています

##### スイトピー

生協商品の試食や手芸などみんなでワイワイ♪

お申し込み・お問い合わせは ▶ 組織部 ☎06-6319-5619 (月～金 9～17時)

P3

✂キリトリ

参加申し込み欄 申し込みされる方はご記入ください

よどがわ生協の組合員の方が参加できます

支所 → 組織部

組合員コード 5

お名前

○をつけてご記入いただき、配送担当者にお渡しください。

NO.1161	ちょこっとチャレンジ	申請書希望	締め切り12/20(水)
NO.1140	みんなdeチャレンジ	申請書希望	締め切り12/8(金)



<各コープ委員会主催>

組合員のみなさん

# コープのひろばを開催しま〜す!

高槻:ami-ga!コープ委員会より

## カルトナーージュ始めましょ♪

厚紙で組み立てた箱などに紙や布を貼り付けて仕上げるフランスの伝統的な手芸。初心者向けカルトナーージュでかわいいアクセサリートレイを作りませんか? サイズは10cm四方で、当日7種類の生地から選んで作成します♪

講師 組合員どうしの教え合い講師 小野 智子さん

日時 5月30日(火) 10時~12時

場所 高槻現代劇場 市民会館 3階 301  
※阪急高槻市駅より徒歩5分  
※JR高槻駅より徒歩12分

募集人数 大人 10人 →各注意事項①

申し込み

持ち物 筆記用具

参加費 800円 →各注意事項②

締め切り 5月12日(金)



NO.1179



## インターネットでも参加申し込みできます!

※申し込み にPCがあるもののみ

<http://www.yodogawa.coop/>

よどがわ生協のホームページのティータムバナーをクリック★  
締め切り日をご確認の上、申し込み手続きをしてください。



※インターネット申し込み時の締め切りは、各イベント締め切り日の17時となります。



スマホからでもOK!

ひまわり委員会主催

金芽米の東洋ライスさんによる学習会

## 意外と知らないお米の事実!

〜お米の良さを見直そう!お米の精米技術で環境負荷は変わります〜

今の農業の現状や、普段の食生活・くらしから健康的になれること、知らずに環境に負担を与えていて、それを守る行動があることを、いっしょに学びませんか?量販店ではマネできない生協ならではの取り組みを紹介します!

日時 5月23日(火) 10時~12時

場所 摂津市立コミュニティプラザ 3階  
コンベンションホール1  
※阪急摂津市駅ロータリー前  
※JR千里丘駅より徒歩10分

募集人数 30人 持ち物 筆記用具

申し込み

締め切り 5月12日(金)

専門委員会主催

## 専門委員会とは...

- 商品活動委員会「エプロン」  
商品に関する活動をしています。
- くらし委員会「ひまわり」  
環境、平和、福祉・その他社会的諸問題に関する分野の活動をしています。
- 生活文化委員会「スマイル」  
文化や健康、子育て支援・その他くらしに関する分野の活動をしています。

ご興味のある組合員さんは組織部にお電話を♪



## フウセンカズラでグリーンカーテンをやってみよう!

4プランター分の種をお届けします。5月下旬に種をまき、10月下旬までの間、緑のグリーンカーテンで節電・省エネにチャレンジ!!  
※プランターや土、肥料など必要なものは各ご家庭で用意してください。  
※よどがわ生協の組合員さんであれば、誰でも申込みできます。

お申込みいただいた組合員さんは...

- ①5月22日(月)~26日(金)の間に種をお届けするので、5月31日(水)までに種を植えてください。
- ②後日、アンケートを送付します。よければ回答してください。

募集人数 50人

申し込み

締め切り 5月5日(金)

NO.1172

★昨年の感想★

昨年はゴーヤでした♪

- 場所の都合で、高い位置まで伸ばせませんでした。見た目に涼しげでよかったです。熟れるとオレンジ色になることも初めて知りました。
- グリーンカーテンとして8月に大活躍してくれました!子どもが水やりのお手伝いをして、育てる喜びもできてよかったです。
- 最初は透け透けのグリーンカーテンでしたが、最後にはよく茂ってくれました。収穫はわずかでしたがおいしかったです。
- 黄色の花が毎日咲いて翌日には落下している、そういう日が続き、かわいいゴーヤを発見してずっとながめてっていると、実がバカッと割れて赤い種が見えました。まだ小さいと思っていたのに、成長していたことに驚きました。



組織部主催

## 親子 田植え体験バスツアー

滋賀県近江八幡市JAグリーン近江 バスツアー

「環境こだわり米 滋賀秋の詩」の産地へ

日時 5月13日(土) 雨天決行!

行き先 滋賀県近江八幡市

募集人数 3歳以上 40人

参加費 1人 2,500円 →各注意事項④  
(昼食代・圃場管理費・プログラム参加費)

持ち物 着替え・タオル・帽子・お茶・雨天の場合は雨具の用意・田んぼへの移動用サンダル

申し込み 締め切り 4月28日(金)



スケジュール

- 8:30 JR茨木駅前集合
- 8:40 出発
- 11:00 現地着  
《昔ながらの手植えで田植え体験》
- 12:30 《昼食、生産者との交流など》
- 14:00 現地出発
- 17:00 JR茨木駅前 帰着予定

予告 9月16日(土) 稲刈りバスツアー

※同じ場所で「稲刈り」を行う予定です。  
「稲刈り」の参加費は別途必要です。

昨年の参加者の感想

★毎日食べているお米に感謝をこめて参加。思いのほか楽しめてびっくりです!

★親子で1日たっぷり楽しみました。生き物ともふれあい、ほっこりしました♪

NO.1170

P4 お申し込み・お問い合わせは 組織部 ☎06-6319-5619 (月~金 9~17時)

参加申し込み欄 申し込みされる方はご記入ください

※組合員:組合員ご本人または、同居・同世帯(2世帯同居は不可)の家族  
※大人2人以上参加希望の場合、お電話にて申し込みください。

よどがわ生協の組合員の方が参加できます

支所 組織部

○をつけてご記入いただき、配送担当者にお渡しください。

組合員コード	5			
お名前				

NO.1179	高槻:カルトナーージュ始めましょ♪	大人1人 託児( 歳 人)	締め切り05/12(金)
NO.1171	金芽米の東洋ライスさんによる学習会・意外と知らないお米の事実!	大人1人 託児( 歳 人)	
NO.1172	フウセンカズラでグリーンカーテンをやってみよう!	申し込みます	締め切り05/ 5 (金)