



ティータイム

大阪よどがわ市民生活協同組合
吹田市幸町4-1 ☎06(6319)5619
編集:組織部・広報グループ

次号は
9月11日
発行です

組合員活動ニュース

笑顔ひろがる 豊かなくらし — 食の安全 子どもの未来 地球環境 守りたい —

August 2017.8.14 No.65

<各コープ委員会主催>

P1・P4

組合員のみなさん コープのひろばを開催しま〜す!

下記の注意事項と共に
ご覧ください〜い★

高槻:まーぶるコープ委員会より

京都・西京極の小川珈琲さんへ 大人の遠足!!コーヒー好き集まれ〜

コーヒーの勉強をした後は、おいしいランチをいただきます♪

日時 9月12日(火) 10時30分~14時30分

集合場所 9時50分 阪急西京極駅改札をでたところに集合

募集人数 大人 12人 →各注意事項①

参加費 1,000円 →各注意事項③ 持ち物 筆記用具

申し込み 締切 8月25日(金)



NO.1236

東淀川:Roseコープ委員会より

コモさんの パンへのこだわり聞いてみよ〜♪

見て納得・聞いて納得・食べて満足!!
本当にそうなのか一緒にたしかめましょう♥

日時 9月13日(水) 10時~12時

場所 東淀川区民会館 4階 和室3
※阪急淡路駅より徒歩11分

募集人数 大人 20人 持ち物 筆記用具

申し込み 締切 9月1日(金)



参加費無料



NO.1237

摂津:しょころコープ委員会より

シマダヤさんによる 手打ち麺づくり教室

みんなで楽しくうどんを作って試食しましょう♪
※2人1組で作業します。

日時 9月19日(火) 10時~12時30分

場所 摂津市立コミュニティプラザ 1階 調理実習室
※阪急摂津市駅ロータリー前
※JR千里丘駅より徒歩10分

募集人数 大人 11人 →各注意事項①

申し込み 締切 8月25日(金)



持ち物 エプロン・三角巾・
ハンドタオル・飲み物・
筆記用具

NO.1238

能勢:コスモコープ委員会より

落語と腹話術を楽しもう!

落語の演目は「動物園」。お気軽に楽しいひと時を♪

講師 組合員どうしの教え合い講師 吉竹 恵子さん(高座名:天神亭吉幸)

日時 9月25日(月) 10時30分~12時

場所 能勢町保健福祉センター(ササユリセンター)
2階 多目的室
※能勢町栗栖82-1

募集人数 大人 15人 →各注意事項① 持ち物 筆記用具

申し込み 締切 9月8日(金)



参加費無料



NO.1239

吹田:ハナミズキコープ委員会より

公益社さんによる カンペキですか?あなたの葬儀マナー

マナーの悩み解消!!おいしいピュッフェ付き♪
申込時に、送迎バス利用の有(駅名)無をお伝えください。

日時 9月26日(火) 10時30分~12時30分

場所 公益社 千里山田会館
※阪急・大阪モノレール山田駅より徒歩10分
※阪急北千里駅・山田駅より送迎バスあり♪

募集人数 大人 11人 参加費 500円 →各注意事項③ 持ち物 筆記用具

申し込み 締切 8月25日(金)



NO.1240

茨木:ぼどもんコープ委員会より

困った時の救世主。 ヤマモリさんの商品食べ比べ★

レトルトカレー・黒酢・白だしでおなじみのヤマモリさんの
魅力に迫ります。

日時 9月29日(金) 9時50分~12時30分

場所 ローズワム 3階 料理工房
※阪急茨木市駅より徒歩7分
※JR茨木駅より徒歩13分

募集人数 大人 16人 →各注意事項①

申し込み 締切 8月25日(金)



参加費無料



NO.1241

共通注意事項

- 参加できるのは、組合員ご本人または、同居・同世帯(2世帯同居は不可)の家族 ●電車・バスなどの公共機関で参加し、車での参加は不可 ●締め切り日から1週間以内をめぐりに、生協より「当選・落選」いずれも郵送でお知らせ ●各イラスト・作品写真はイメージ ●大人2人以上で参加希望の場合は(お友だちの組合員さんと一緒の場合は、お友だちの組合員コード必要)、組織部へ電話にて申し込む(コールセンターではなく、組織部に申し込み電話をする) ●応募多数の場合は抽選 ●会場への行き方は各自調べる ●参加申し込み欄 ●組織部へ電話 ●インターネット(よどがわ生協ホームページ)

各注意事項

- ①子ども同伴参加不可 ②子どものみの参加不可
- ③参加費は当日徴収 ④参加費は後日生協登録口座より引き落とし
- 👶……1歳~・要予約・無料・参加の組合員の子どものみ
- 👶……託児はありません
- 👶……妊婦・0~2歳は参加不可。健康状態に不安のある人はご遠慮ください

お申し込み・お問い合わせは ▶ 組織部 ☎06-6319-5619 (月~金 9~17時)

P1

参加申し込み欄 申し込みされる方はご記入ください

よどがわ生協の組合員の方が参加できます

支所 ▶ 組織部

組合員コード	5				
お名前					

○をつけてご記入いただき、配送担当者にお渡しください。

NO.1236	高槻:西京極の小川珈琲さんへ大人の遠足	大人1人			締め切り8/25(金)
NO.1237	東淀川:コモさんのパンへのこだわり聞いてみよ〜	大人1人	託児(歳)	人	締め切り9/ 1 (金)
NO.1238	摂津:シマダヤさんによる手打ち麺づくり教室	大人1人	託児(歳)	人	締め切り8/25(金)
NO.1239	能勢:落語と腹話術を楽しもう!	大人1人			締め切り9/ 8 (金)
NO.1241	茨木:困った時の救世主。ヤマモリさんの商品食べ比べ	大人1人	託児(歳)	人	締め切り8/25(金)

あんなこと、こんなこと、やってみませんか？

同じ地域に住む組合員4人以上でコープ委員会を結成できます♪

ヨガや体操・作品作り・各種体験講座・生協商品の学習など、自分たちの興味・関心に基づいて、さまざまな活動ができますよ(^_^) あなたのやってみたいことは何ですか??

活動費はよどがわ市民生協がサポートします★

基本活動費:(委員数×1,000円)×12カ月 など

- ☆ 打ち合わせのランチ代に
- ☆ 委員会で行う手芸などの作品づくりやパーソナルカラーなどの講習代に



お友だちをさそってみませんか？

- 同じ共同購入班のメンバーと♪
- 同じマンションのお友だちと♥
- 幼稚園のママ友グループで!

コープ委員会へのお問い合わせ・お申込みは…

組織部まで ☎ PC NO.1160

少しでも活動にご興味をお持ちの組合員さんは、ぜひ1人からでも1度お問い合わせください☆やってみたい活動などをお聞きし、お近くの組合員さんどうしの顔合わせを、生協がお手伝いさせていただきます(^o^)

特に メンバー募集中：箕面市・摂津市・東淀川区・淀川区

コープのひろばのようす



パンの学習会(異製粉)



バスツアー(とうもろこし狩り)



調理実習



季節の小物作品づくり

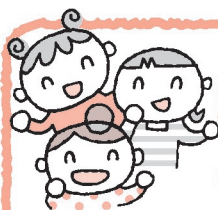


ピラティス・ヨガ

遠足気分♪

みんな真剣!!

リフレッシュ♪



趣味や関心の合う組合員さんで、楽しいサークルを作りませんか？

もっと気軽に♪サークル活動募集!!

サークルは組合員3人から始められ、興味のあるテーマで自主的に活動を行える場です。

生協からは活動場所(よどがわ生協本部内)や活動費をサポートします。

- 登録は組合員さん3人以上で、事前の申請が必要
- 1人で複数のサークルへの登録可能(ただし、上記3人には含まない)
- 年間活動費は1サークル5,000円
- 活動報告書・活動費報告書を年度末(3/20まで)に提出
- その他・サークル交流会への参加
- 生協全体企画で活動紹介・展示をお願いすることがあります
- 募集サークル数 50サークル

お問い合わせ・申し込み方法は ☎ 必要な書類を送付します。

申込み期限 **12月29日(金)** (随時受付中) NO.1167

ただいま登録活動中のサークル一部ご紹介♪

料理

料理のレパートリーを増やし、メンバーと交流しています

ブーフーウー

お互いのおすすめの絵本を読みあうことをしています

自然塾

自然に関する事で、季節に応じた活動をしています

ええもん いっぱいほっこりと

子どもが大きくなる中、ママ友交流で情報交換★

アドバンテージ

テニス好きの仲間が集まって活動しています

スイトピー

生協商品の試食や手芸など みんなでワイワイ♪

※上記のサークルは参加募集していません。

P2 お申し込み・お問い合わせは ▶ 組織部 ☎06-6319-5619 (月～金 9～17時)

✂️キリトリ

参加申し込み欄

申し込みされる方はご記入ください

よどがわ生協の組合員の方が参加できます

支所 ▶ 組織部

組合員

コード 5

お名前

※組合員：組合員ご本人または、同居・同世帯(2世帯同居は不可)の家族
※大人2人以上参加希望の場合、お電話にて申し込みください。

○をつけてご記入いただき、配送担当者にお渡しください。

NO.1160 コープ委員会

(やってみたい)・(資料希望)・(かわいい説明が聞きたい)

随時受付

少人数からチャレンジできる新しい活動がスタートしました★

『活動する楽しさ』『人とつながるよろこび』をもっと多くの組合員さんに、より気軽に実感してほしい！
 という思いから、新たに2つの活動のカタチが誕生しました☆

友だちと
ちよっとO.Oしたい♪

自分たちの都合に合わせて
やってみよう企画を実現したい

ちよこっとチャレンジ

NO.1161

- 同じ地域(市・区・町)に住む組合員2人以上で登録申請します。
- 「やってみようこと」に挑戦し、その内容を報告してもらいます。
- 1人300円を上限に、かかった費用を生協が補助します♪
(代表者の生協登録口座へ、後日振込み)

〈こんなこと、やってみました♪〉

気になっていた
生協商品を注文して、
試食♪

子どもと一緒に
楽しめるごはんを
食べに行きました

夏のファッションに合う
アクセサリーづくり♪



子どもが幼稚園に
行ってる間にランチで
リフレッシュ★

陶芸体験!
マイ茶碗を
作りました!

登録期間 3月21日(火)～12月20日(水) **先着 150人**
 チャレンジ期間 ～2018年2月20日(火)まで 現在申し込み 32人

みんなdeチャレンジ

NO.1140

- 同じ地域(市・区・町)に住む組合員3人以上で登録申請します。
- イベントを1回開催できます(内容・日時・場所を決め、ティertimeに載せて参加者を募ります)。
- 1万円を上限に、かかる費用を生協が補助します(会場費・講師料・材料費など)。

ヨガや体操で
リフレッシュ♪

フラワーアレンジで
素敵な作品を
作りたい♡



アロマクラフト
(ハンドクリームづくり)
したい♡

スクラップブックを
やってみよう!

*託児が必要な場合は生協が手配します。(無料・1歳以上～)
 *ヨガやプリザーブドフラワーなど、生協登録の講師を招くことができます。
 注)この活動は取引先(メーカー)は講師に招くことはできません。

登録期間 3月21日(火)～12月8日(金)まで **先着 20組**
 チャレンジ期間 11月13日(月)～2018年3月16日(金) 現在申し込み 4組

いつもの
仲良しメンバーで
やってみませんか?



ちよこっとチャレンジ・みんなdeチャレンジへの申し込みは…

組織部までお問い合わせ・申し込みください♪(申請用紙をお届けします)
 ※代表者1人の申し込みでOK!

吹田の認知症予防ボランティアグループ
「みどりの家」さんが
みんなdeチャレンジを行います!
くわしくは4面をご覧ください♪

共同企画 おおさかパルコープ・ならコープ・大阪よどがわ市民生協 2017年度 東北応援バス募集中!!

最終年度

東北スタディ研修(民泊)

募集定員 各回30人(3生協定員・最少催行人数15人)

★応募多数の場合は抽選(初回～5回目の組合員さんを優先)。最低定員15人に満たない場合は中止となります。結果は後日郵送にてご連絡します。

参加条件 組合員および同居・同世帯の家族(2世帯同居は不可)で、小学生5年生以上。家族での複数人による参加は可。

※旅行ツアーではありません。費用の一部を生協が負担し、実施しています。活動内容は、農業作業支援・被災地視察など、現地での要請に基づくため、各回違う内容となります。
 ※天候不順により中止する場合があります。※終了後、レポート提出をお願いいたします。

参加費 ●大人(中学生以上) 29,700円
 ●子ども(小学5・6年生) 26,700円

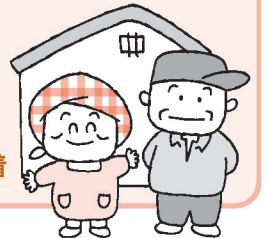
※小学5・6年生は必ず親同伴
 ※参加費にはボランティア保険などを含みます。
 ※同一参加者の参加は1回のみ。(初回参加家族の同行はその限りではありません。)

参加者3～4人ごとに受け入れ家庭に宿泊。受け入れ先は兼業農家や漁業関係者です。各家庭によって食事や入浴施設、体験内容が異なります。

申込NO	実施予定日	申し込み締め切り日
1148	3回目 11/3(金・祝)～11/7(火)	9/29(金)

【民泊日程(予定)】(4泊5日(車中2泊))

- 1日目(金) / 18時 おおさかパルコープ本部(京橋)集合・出発 (バスにて移動・車中泊)
- 2日目(土) / 9時 岩手県到着 被災地視察・語り部・民泊先で作業体験(民泊)
- 3日目(日) 民泊先で終日作業体験(民泊)
- 4日目(月) 午前 / 民泊先で作業体験
午後 / 解散式
16時 / バス帰阪(移動・車中泊)
- 5日目(火) / 9時ごろ予定 おおさかパルコープ本部前到着



申し込み・問い合わせ

生活協同組合おおさかパルコープ 大阪市都島区東野田町1-5-26
 大阪府知事登録旅行業第2-1360号 総合旅行業務取扱管理者 山根洋子

取消料について

申込後、組合員さんの都合により取り消しになる場合、および旅行代金が所定の期日までに入金がなく申込みをキャンセルした場合、旅行代金に対して下記の利率で取消料(お1人につき)をいただきます。また、組合員さんの都合で出発日およびコースの変更・人員減をされる場合も取消料をいただきます。取消料は営業時間内に申し出た日を基準といたします。

契約解除の日	取消料(お1人様)
1) 21日目にあたる日以前の解除	無料
2) 20日目にあたる日以降の解除(3～6を除く)	旅行代金の20%
3) 7日目にあたる日以降の解除(4～6を除く)	旅行代金の30%
4) 旅行開始日の前日の解除	旅行代金の40%
5) 当日の解除(6を除く)	旅行代金の50%
6) 旅行開始後の解除または無連絡不参加	旅行代金の100%

この企画は、おおさかパルコープ「旅行予約款(募集型企画旅行契約)」によります。

お申し込み・お問い合わせは ▶ 組織部 ☎06-6319-5619 (月～金 9～17時)

P3

参加申し込み欄 申し込みされる方はご記入ください

よどがわ生協の組合員の方が参加できます

支所 ▶ 組織部

組合員 コード	5
お名前	

○をつけてご記入いただき、配送担当者にお渡しください。

NO.	活動名	申請用紙希望	締め切り
NO.1161	ちよこっとチャレンジ	申請用紙希望	締め切り12/20(水)
NO.1140	みんなdeチャレンジ	申請用紙希望	締め切り12/ 8 (金)

<各コープ委員会主催>

組合員のみなさん コープのひろばを開催しま〜す!

吹田:フリージアコープ委員会より

歌声喫茶 元気に楽しく歌いましょう♪

唱歌・昭和の歌謡曲など、心に残るあの曲と一緒に歌いませんか?
※曲のリクエスト待ってます♪

日時 **9月29日(金) 13時30分~15時30分**

場所 内本町コミュニティセンター 4階 音楽室
※JR吹田駅中央改札を出て徒歩7分

募集人数 大人 14人

参加費 500円 →各注意事項③ 持ち物 お茶・筆記用具

申し込み 締め切り **9月1日(金)**

NO.1242

吹田:さくらコープ委員会より

乾燥対策バッチリ! ハンドクリーム&ルームスプレー作り

精油を使ってこれからの季節にぴったり!お好みのアロマの香りで
心も体もリフレッシュ♪精油について簡単に学べます。

講師 組合員どうしの教え合い講師 松本 美佐江さん

日時 **10月5日(木) 10時~11時30分**

場所 吹田市男女共同参画センター(デュオ) 1階 和室
※JR吹田駅東改札より北出口を出て徒歩10分
※阪急吹田駅東改札より徒歩12分

募集人数 大人 10人 参加費 500円 →各注意事項③

持ち物 持ち帰り用袋(15cm×10cm×5cmが入るサイズ)・必要な人はエプロン・筆記用具

申し込み 締め切り **9月15日(金)**

NO.1243

* みんなdeチャレンジ *

吹田:認知症予防ボランティアグループ みどりの家

リズム体操とちぎり絵体験♪

リズム体操1時間と、季節に合わせた材料でちぎり絵の体験をします!
ぜひご参加ください♪

日時 **9月15日(金) 13時30分~16時**

場所 山田ふれあい文化センター 1階 会議室
※阪急山田駅・JR岸辺駅より阪急バス「山田宮ノ前」下車徒歩5分

募集人数 大人 10人 →各注意事項① 持ち物 汗拭きタオル・筆記用具

参加費 100円 →各注意事項③

申し込み 締め切り **9月1日(金)**

NO.1244

イベント情報は
ティータムの他に、
月初めに配布している
「機関紙よどがわ」にも
掲載をしています♪
ぜひご覧ください!!

ひまわり委員会

専門委員会主催

参加費無料

~私は大丈夫と思っているあなた~ 新手の悪質商法を知ろう

消費生活センターから講師を招き、いっしょに学習してみよう。
いざという時に「これは危ない!」と、気づけるようにしておきましょう。

日時 **9月12日(火) 10時~12時**

場所 吹田さんくすホール 4階 第1会議室
※JR吹田駅中央改札より徒歩2分
※阪急吹田駅・相川駅より徒歩15分

募集人数 大人 20人 持ち物 筆記用具

申し込み 締め切り **9月1日(金)**

NO.1234

文化グループ

専門グループ主催

バスツアー
雨天決行

「コープこうべ食品工場と 小磯記念美術館」バスツアー

生協のパンでおなじみの神戸六甲アイランドにあるパン工場と、小磯記念美術館を見学します。
昼食は豊宴のレストランにご案内します。

日時 **9月20日(水) 8時50分** JR茨木駅西口ロータリー付近集合
16時30分ころ 上記場所に到着・解散予定

行き先 兵庫県

募集人数 大人のみ 25人 持ち物 お茶・筆記用具

参加費 3,300円(昼食代・入館料・プログラム参加費) →各注意事項④

申し込み 締め切り **9月1日(金)**

NO.1235

担当エリア

くらしの助け合いの会『ほのぼの』より

【高槻・茨木・吹田】コーディネーター募集

利用会員と活動会員の
約束調整をする役割です

『ほのぼの』は、「こまった時はお互いさま」という気持ちを大切に、思いやりと感謝
の心で支えられた組合員どうしの活動です。空いた時間にお手伝いしてくれる活
動会員さんと、「ありがとう」と感謝の心を返してくれる利用会員さんの橋渡しを
しているのがコーディネーターです。

応募資格

- よどがわ生協の組合員である
- 『ほのぼの』の会員である
(または会員になる)
- 携帯電話(スマホ)の操作ができる
※生協より専用携帯(スマホ)貸出のため

活動費

- 月4,000円
+コーディネーター状況に応じて支給あり
- 交通費

申し込み 締め切り **9月8日(金)**

NO.1191

組織部主催

親子・稲刈りバスツアー

~環境こだわり米「滋賀秋の詩」の産地へ~

滋賀県近江八幡市安土町JAグリーン近江さんによる、昔ながらの稲刈り体験♪
おいしいお昼を食べながら生産者と交流します。帰りは産地直売所に立ち寄り
お買い物もあります♪大人のみ参加もOKです♪

日時 **9月16日(土) 8時30分** JR茨木駅前集合
18時ころ 上記場所に到着・解散予定

行き先 滋賀県近江八幡市安土町

募集人数 3歳以上 40人 ※0~2歳は参加不可 参加費 1人 2,500円 →各注意事項④
(昼食代・園場管理費・プログラム参加費)

持ち物 着替え・タオル・帽子・軍手・長靴・雨の場合は雨具・お茶・筆記用具

申し込み 締め切り **8月25日(金)**

NO.1233

P4 お申し込み・お問い合わせは 組織部 ☎06-6319-5619 (月~金 9~17時)

参加申し込み欄 申し込みされる方はご記入ください

よどがわ生協の組合員の方が参加できます

支所 → 組織部

組合員コード	5				
お名前					

○をつけてご記入いただき、配達担当者にお渡しください。

NO.1242	吹田: 歌声喫茶	大人1人	リクエスト曲()	締め切り9/1(金)
NO.1243	吹田: ハンドクリーム&ルームスプレー作り	大人1人	託児(歳 人)	締め切り9/15(金)
NO.1244	吹田: リズム体操とちぎり絵体験	大人1人		締め切り9/1(金)
NO.1234	新手の悪質商法を知ろう	大人1人		