



Tea time ティータイム



次号は
10月16日
発行です

組合員活動ニュース

笑顔ひろがる 豊かなくらし — 食の安全 子どもの未来 地球環境 守りたい —

September 2017.9.11 No.66

<各コープ委員会主催>

P1・P4

組合員のみなさん コープのひろばを開催しま〜す!

下記の注意事項と共に
ご覧ください〜い★

吹田:ウキウキコープ委員会より

今さら聞けない基本のメイク 〜なりたい私に印象チェンジ〜

参加費無料



普段のメイクのちょっとしたコツをお伝えします!子育て中のママも
自分のためにメイクで楽しみましょう♪お茶菓子付き♪

日時 10月11日(水) 10時~12時

場所 吹田市男女共同参画センター(デュオ)2階 研修室
※JR吹田駅東改札より北出口を出て徒歩10分
※阪急吹田駅東改札より徒歩12分

募集人数 大人12人 →各注意事項①

持ち物 普段使っているメイク用品・
顔全体が写る鏡・筆記用具

申し込み ☎ PC 締め切り 9月29日(金)



NO.1256

高槻:はにたんコープ委員会より

生協・枚方物流センターへ 私たちの手元に商品が届くまでを見学してみよう!



見どころ満載!どんな検査?実際に見ることが出来るよ!!

日時 10月12日(木) 8時40分 高槻市立生涯学習センター前集合
16時ごろ(予定) 上記と同じ場所で解散

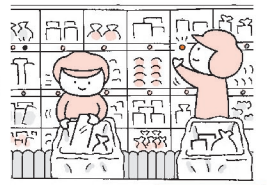
行き先 大阪府枚方市

募集人数 大人20人 →各注意事項①

参加費 1人 500円 ※プログラム参加費 →各注意事項④

持ち物 お弁当・お茶・筆記用具

申し込み ☎ 締め切り 9月22日(金)



NO.1257

池田:LET'Sコープ委員会より

大山乳業さんによる 乳製品のお話

参加費無料



こだわりのスイーツをおいしく食べて学びましょう!

日時 10月12日(木) 10時~12時

場所 池田中央公民館 3階 調理実習室
※阪急池田駅より徒歩5分

募集人数 大人15人 →各注意事項①

持ち物 筆記用具

申し込み ☎ PC 締め切り 9月22日(金)



NO.1258

吹田:こあらコープ委員会より

スワッグ作り



一緒におしゃれな壁飾りスワッグを作りませんか!

講師 組合員どうしの教え合い講師 児嶋 美紀さん

日時 10月17日(火) 10時~12時

場所 千里丘市民センター 1階左奥 クラフト室
※JR千里丘駅より徒歩9分

募集人数 大人13人 →各注意事項①

持ち物 持ち帰り用紙袋(20cm×15cmが
入るサイズ)・はさみ・筆記用具・
必要な人はエプロン

参加費 1,100円 →各注意事項③

申し込み ☎ PC 締め切り 9月29日(金)



NO.1259

高槻:あさがおコープ委員会より

心を元気にするぬり絵カフェ



あなたを癒してくれる色を探すぬり絵セラピーです。
色で心の中のものを発散したら、心も体も軽くなりますよ。
お茶・お菓子付き♪

講師 組合員どうしの教え合い講師 西田 真紀さん

日時 10月19日(木) 10時~12時

場所 高槻現代劇場 市民会館 4階 401
※阪急高槻市駅より徒歩5分
※JR高槻駅より徒歩12分

募集人数 大人10人 →各注意事項①

参加費 500円 →各注意事項⑥
※画材使用料

持ち物 マグカップ・筆記用具

申し込み ☎ PC 締め切り 9月22日(金)



NO.1260

4面にもコープのひろばへの
参加募集が載っています!!
2・3面にも組合員さんだからこそ
参加できる企画を掲載しています!
ぜひご覧ください♪



共通注意事項
●参加できるのは、組合員ご本人または、同居・同世帯(2世帯同居は不可)の家族 ●電車・バスなどの
公共機関で参加し、車での参加は不可 ●締め切り日から1週間以内をめぐりに、生協より「当選・落選」い
ずれも郵送でお知らせ ●各イラスト・作品写真はイメージ ●大人2人以上で参加希望の場合は(お友だ
ちの組合員さんと一緒の場合は、お友だちの組合員コード必要)、組織部へ電話にて申し込む(コールセン
ターではなく、組織部に申し込み電話をする) ●応募多数の場合は抽選 ●会場への行き方は各自調べる
●☎…参加申し込み欄 ☎…組織部へ電話 PC…インターネット(よどがわ生協ホームページ)

各注意事項

- ①子ども同伴参加不可 ②子どものみの参加不可
- ③参加費は当日徴収 ④参加費は後日生協登録口座より引き落とし
- 👤…1歳~・要予約・無料・参加の組合員の子どものみ
- 👤…託児はありません
- 🚌…妊婦・0~2歳は参加不可。健康状態に不安のある人は
ご遠慮ください

お申し込み・お問い合わせは ▶ 組織部 ☎06-6319-5619 (月~金 9~17時)

P1

✂キリトリ

参加申し込み欄 申し込みされる方はご記入ください

よどがわ生協の組合員
の方が参加できます

支所 ▶ 組織部

組合員
コード 5

お名前

※組合員:組合員ご本人または、同居・同世帯(2世帯同居は不可)の家族
※大人2人以上参加希望の場合、お電話にて申し込みください。

○をつけてご記入いただき、配送担当者にお渡しください。

NO.1256	吹田:今さら聞けない基本のメイク	大人1人	託児(歳 人)	締め切り9/29(金)
NO.1258	池田:大山乳業さんによる乳製品のお話	大人1人		締め切り9/22(金)
NO.1259	吹田:スワッグ作り	大人1人	託児(歳 人)	締め切り9/29(金)
NO.1260	高槻:心を元気にするぬり絵カフェ	大人1人	託児(歳 人)	締め切り9/22(金)