

<各コープ委員会主催>

組合員のみなさん

コープのひろばを 開催しま〜す!



イベントに参加して、気分転換してみたいかがでしょうか?
または自分で何かしてみたい組合員さんは下記をご覧ください♪

能勢:コスモコープ委員会より

ろっ骨エクササイズ〜KaQiLa〜

参加費無料

肩こり・腰痛改善に期待できる体操です。呼吸を意識して身体を動かします。当日は動きやすい服装で来てね★



講師 組合員どうしの教え合い講師 盛田 純江さん

日時 3月5日(木) 10時~11時15分

場所 能勢町保健福祉センター(ササユリセンター) 2階 教養娯楽室(和室) (予定)
※能勢町栗栖82-1

募集人数 大人 10人 →各注意事項①

持ち物 ヨガマット(またはバスタオル)・水・筆記用具

申し込み

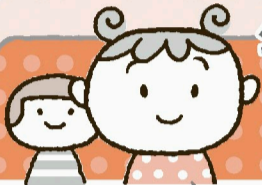
締め切り 2月21日(金)



NO.1677

少人数から気軽に取り組める活動★

ちょこっとチャレンジ



組合員2人以上で!
(同じ行政区内に限る)

たとえば…

手芸キット、お友だちと一緒にがんばれそう…!



子どもがまだ小さいけど…外でランチしてみようかな!



美術館や博物館へGO!



生協商品の試食で新しい発見!

など

まずは一度お問い合わせください!

申し込み~実施の流れ

- 1 同じ地域(市・区・町)に住む組合員2人以上で登録。
- 2 お申込み後お届けする「登録申請用紙」に必要事項(やってみたいことなど)を記入し、提出します。
- 3 やってみたいことを期間内に実施し、「報告書」を提出していただきます。
*1人300円を上限に、かかった費用を生協が補助します♪

登録期間 2月7日(金)まで 先着 100人

チャレンジ期間 2月28日(金)まで

※チャレンジのお約束※

- ・1人の組合員さんが申請できるのはそれぞれ年1回とします。名前の貸し借りはできません。
- ・チャレンジの内容は自由ですが、政治・宗教・営利を目的とした活動、その他生協の主旨に合致しない活動は認められません。
- ・報告書・収支報告書・領収書もしくは証明できるものが未提出の場合は、活動費をお支払いできません。
- ・生協が実施するアンケートや、チャレンジメンバーどうしの交流会をご案内させていただきます。

申し込み・問い合わせ 組織部まで
(申請用紙・くわしい資料をお届けします♪)

NO.1511

専門委員会主催

<らし委員会「ひまわり」>

地球温暖化を 沖縄のサンゴともずくから考えよう!

井ゲタ竹内さんによる

参加費無料



サンゴが元気じゃないと、元気なもずくが育たない?!もずく商品製造の井ゲタ竹内さんにくわしくお話してもらいます。

日時 2月13日(木) 10時~12時

場所 摂津市立コミュニティプラザ 2階 会議室3・4
※阪急摂津市駅ロータリー前すぐ
※JR千里丘駅より徒歩10分

募集人数 大人 30人 →各注意事項① 持ち物 筆記用具

申し込み

締め切り 1月31日(金)



設置した土台基盤ごとにサンゴを設置し、保護カバーをつけます

NO.1669

コープ委員会したい組合員さんも まだまだ募集中!!

同じ地域に住む組合員どうし(組合員4人以上)で集まって行う組合員活動です。くらしの中での関心ごとをおしゃべりしたり、コープのひろばを開催して、知識や体験企画のイベントを開催して、人とのつながりを持ち、いきいきとしたライフスタイルを過ごしませんか?

条件と主な活動は…

- 同じ地域(市・区・町などの単位)に住む組合員4人以上で委員会を作ります。
- 毎月1回ランチやおでかけ、打ち合わせなどを「委員会」として行います。
- 年に3回以上、組合員に参加を呼びかけて「コープのひろば」を開催します。
- 活動するにあたって発生するお金に対して、補助があります。年間、委員の人数×1,000円×12カ月を活動費として生協より補助します。



カフェでランチをしました♪

どんな感じでしているのかは、よどがわ生協ホームページにて★ぜひ、ご覧ください♪

<https://www.yodogawa.coop/kumiai/coopiinkai/>

申し込み・問い合わせ 組織部まで



NO.1515

本年もさまざまな組合員活動企画をご案内しますので、今年もどうぞよろしく願いいたします♪

P2 お申し込み・お問い合わせは ▶ 組織部 ☎06-6319-5619 (月~金 9~17時)

✂キリトリ

参加申し込み欄 申し込みされる方はご記入ください

よどがわ生協の組合員の方が参加できます

支所 ▶ 組織部

組合員コード	5
お名前	

○をつけてご記入いただき、配送担当者にお渡しください。

※組合員:組合員ご本人または、同居・同世帯(2世帯同居は不可)の家族
※大人2人以上参加希望の場合、お電話にて申し込みください。

NO.1677	能勢:ろっ骨エクササイズ〜KaQiLa〜	大人1人	締め切り 2/21(金)
NO.1669	地球温暖化を沖縄のサンゴともずくから考えよう!	大人1人 託児(歳 人)	締め切り 1/31(金)
NO.1511	ちょこっとチャレンジ	申し込み用紙希望	締め切り 2/ 7 (金)
NO.1515	コープ委員会	(やってみたい(くわしい説明が聞きたい))・(資料希望)	随時受付