



ティータイム

組合員活動ニュース



次号は
2月10日
発行です

笑顔ひろがる 豊かなくらし — 食の安全 子どもの未来 地球環境 守りたい —

January 2020.1.13 No.94

<各コープ委員会主催>

P1・P2

組合員のみなさん コープのひろばを開催しま〜す!

下記の注意事項と共に
ご覧ください〜い★

淀川:ここから100コープ委員会より

笑いヨガで 毎日常に笑顔で生活しましょう!

認知症予防・介護予防に役立つ笑いヨガ★
その後はサンドイッチの軽食ランチ会で交流しま〜す!

日時 2月11日(火・祝) 11時~13時30分

場所 NPOここから100(淀川区十八条2丁目) 参加費 300円 →各注意事項③
※大阪メトロ東三国駅より徒歩19分 ※キャンセル料は、当日の場合のみ発生
※大阪シティバス「櫻木橋」下車徒歩1分

募集人数 大人 15人 →各注意事項① 持ち物 タオル・筆記用具

申し込み PC 締め切り 1月24日(金)

NO.1671

高槻:はにたんコープ委員会より

みんなで落語と腹話術を楽しもう!

笑顔1日1回健康のもと。笑う門には福来たる♪

講師 組合員どうしの教え合い講師 吉竹 恵子さん・吉竹 孝司さん

日時 2月14日(金) 10時30分~12時

場所 高槻現代劇場 市民会館 3階 303
※阪急高槻市駅より徒歩5分
※JR高槻駅より徒歩12分

募集人数 大人 20人 →各注意事項① 持ち物 お茶・筆記用具

申し込み PC 締め切り 1月24日(金)

NO.1672

淀川:チームFORESTAコープ委員会より

オリジナルのハーバリウムペンを作ろう!

出会いと別れの季節。贈り物に最適!あなただけのオリジナルデザインを製作しませんか?ラッピングもできます!

講師 組合員どうしの教え合い講師 児玉 めぐみさん

日時 2月18日(火) 10時~12時

場所 チサンマンション第7新大阪 11階(淀川区西中島6丁目)
※大阪メトロ・御堂筋線西中島南方駅より徒歩4分 持ち物 はさみ・筆記用具・あればピンセット
※ // 新大阪駅より徒歩5分

参加費 900円 →各注意事項③ 募集人数 大人 14人 →各注意事項①
※キャンセル料2/7(金)~

申し込み PC 締め切り 1月24日(金)

NO.1673

西淀川:佃コーポコープ委員会より

コープこうべ食品工場バスツアー パンの学習会と「人と防災未来センター」の見学

生協のこだわりのパンの秘密とおいしさを知り、
震災は過去のことでなく心構えと備えの大切さを学びます。

日時 2月19日(水) 8時45分 佃西小学校前集合
16時30分 上記場所に到着・解散予定

行き先 兵庫県神戸市 参加費 2,000円 →各注意事項③
募集人数 大人 15人 →各注意事項① (昼食代・入園料・プログラム参加費)
持ち物 筆記用具 ※キャンセル料2/13(木)~

申し込み 締め切り 1月31日(金)

NO.1674

吹田:ウキウキコープ委員会より

ろっ骨体操「カキラ」で 心も身体も健やかに♡

深い呼吸で、体の不調や姿勢改善効果を期待した新しいエクササイズを、
みんなで体験しましょう!当日は動きやすい服装で来てね★

講師 組合員どうしの教え合い講師 井上 香さん

日時 2月20日(木) 10時~11時30分 募集人数 大人 15人 →各注意事項①

場所 吹田市男女共同参画センター(デュオ)2階 研修室2 持ち物 ヨガマット(または
※JR吹田駅東改札より北出口を出て徒歩10分 バスタオル)・タオル・
※阪急吹田駅東改札より徒歩7分 筆記用具

申し込み PC 締め切り 2月7日(金)

NO.1675

池田:こもれびコープ委員会より

「これから」を輝かせる終活を 考えてみませんか?

エンディングノートを書きながら、心に備えを!
『もしばなゲーム』も体験してみませんか?

講師 組合員どうしの教え合い講師 松田 美南子さん

日時 2月22日(土) 10時30分~12時

場所 池田市商工会議所 2階 A会議室
※阪急池田駅より徒歩5分

募集人数 大人 30人 →各注意事項① 持ち物 筆記用具

申し込み PC 締め切り 1月31日(金)

NO.1676

共通注意事項
●参加できるのは、組合員ご本人または、同居・同世帯(2世帯同居は不可)の家族 ●電車・バスなどの公共機関で参加し、車での参加は不可 ●先着順ではなく、締め切りまで申し込みOK ●締め切り日から1週間以内をめどに、生協より「当選・落選」いずれも郵送でお知らせ ●各イラスト・作品写真はイメージ ●大人2人以上で参加希望の場合は(お友だちの組合員さんと一緒の場合は、お友だちの組合員コード必要)、組織部へ電話にて申し込み ●応募多数の場合は抽選 ●会場への行き方は各自調べ ●参加申し込み欄 ●組織部へ電話 ●インターネット(よどがわ生協ホームページ)

各注意事項
①子ども同伴参加不可 ②子どものみの参加不可
③参加費は当日徴収 ④参加費は後日生協登録口座より引き落とし
👶……1歳~ 要予約・無料・参加の組合員の子どものみ
👶……託児はありません
👶……妊婦・0~2歳は参加不可。健康状態に不安のある人はご遠慮ください

お申し込み・お問い合わせは ▶ 組織部 ☎06-6319-5619 (月~金 9~17時)

P1

参加申し込み欄 申し込みされる方はご記入ください

よどがわ生協の組合員の方が参加できます

支所 ▶ 組織部

組合員コード: 5

お名前

○をつけてご記入いただき、配達担当者にお渡しください。

NO.1671	淀川: 笑いヨガで毎日常に笑顔で生活しましょう!	大人1人	
NO.1672	高槻: みんなで落語と腹話術を楽しもう!	大人1人	締め切り1/24(金)
NO.1673	淀川: オリジナルのハーバリウムペンを作ろう!	大人1人	
NO.1675	吹田: ろっ骨体操「カキラ」で心も身体も健やかに♡	大人1人	託児(歳 人) 締め切り2/7(金)
NO.1676	池田: 「これから」を輝かせる終活を考えてみませんか?	大人1人	締め切り1/31(金)

<各コープ委員会主催>

組合員のみなさん

コープのひろばを 開催しま〜す!



イベントに参加して、気分転換してみたいかがでしょうか?
または自分で何かしてみたい組合員さんは下記をご覧ください♪

能勢:コスモコープ委員会より

ろっ骨エクササイズ〜KaQiLa〜

参加費無料

肩こり・腰痛改善に期待できる体操です。呼吸を意識して身体を動かします。当日は動きやすい服装で来てね★



講師 組合員どうしの教え合い講師 盛田 純江さん

日時 3月5日(木) 10時~11時15分

場所 能勢町保健福祉センター(ササユリセンター) 2階 教養娯楽室(和室) (予定)
※能勢町栗栖82-1

募集人数 大人 10人 →各注意事項①

持ち物 ヨガマット(またはバスタオル)・水・筆記用具

申し込み

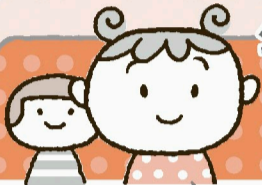
締め切り 2月21日(金)



NO.1677

少人数から気軽に取り組める活動★

ちょこっとチャレンジ



組合員2人以上で!
(同じ行政区内に限る)

たとえば…

手芸キット、お友だちと一緒にがんばれそう…!



子どもがまだ小さいけど…外でランチしてみようかな!



美術館や博物館へGO!



生協商品の試食で新しい発見!

など

まずは一度お問い合わせください!

申し込み~実施の流れ

- 1 同じ地域(市・区・町)に住む組合員2人以上で登録。
- 2 お申込み後お届けする「登録申請用紙」に必要事項(やってみたいことなど)を記入し、提出します。
- 3 やってみたいことを期間内に実施し、「報告書」を提出していただきます。
*1人300円を上限に、かかった費用を生協が補助します♪

登録期間 2月7日(金)まで 先着 100人

チャレンジ期間 2月28日(金)まで

※チャレンジのお約束※

- ・1人の組合員さんが申請できるのはそれぞれ年1回とします。名前の貸し借りはできません。
- ・チャレンジの内容は自由ですが、政治・宗教・営利を目的とした活動、その他生協の主旨に合致しない活動は認められません。
- ・報告書・収支報告書・領収書もしくは証明できるものが未提出の場合は、活動費をお支払いできません。
- ・生協が実施するアンケートや、チャレンジメンバーどうしの交流会をご案内させていただきます。

申し込み・問い合わせ 組織部まで
(申請用紙・くわしい資料をお届けします♪)

NO.1511

専門委員会主催

<らし委員会「ひまわり」>

地球温暖化を 沖縄のサンゴともずくから考えよう!

井ゲタ竹内さんによる

参加費無料



サンゴが元気がないと、元気なもずくが育たない?!もずく商品製造の井ゲタ竹内さんにくわしくお話してもらいます。

日時 2月13日(木) 10時~12時

場所 摂津市立コミュニティプラザ 2階 会議室3・4
※阪急摂津市駅ロータリー前すぐ
※JR千里丘駅より徒歩10分

募集人数 大人 30人 →各注意事項① 持ち物 筆記用具

申し込み

締め切り 1月31日(金)



設置した土台基盤ごとにサンゴを設置し、保護カバーをつけます

NO.1669

コープ委員会したい組合員さんも まだまだ募集中!!

同じ地域に住む組合員どうし(組合員4人以上)で集まって行う組合員活動です。くらしの中での関心ごとをおしゃべりしたり、コープのひろばを開催して、知識や体験企画のイベントを開催して、人とのつながりを持ち、いきいきとしたライフスタイルを過ごしませんか?

条件と主な活動は…

- 同じ地域(市・区・町などの単位)に住む組合員4人以上で委員会を作ります。
- 毎月1回ランチやおでかけ、打ち合わせなどを「委員会」として行います。
- 年に3回以上、組合員に参加を呼びかけて「コープのひろば」を開催します。
- 活動するにあたって発生するお金に対して、補助があります。年間、委員の人数×1,000円×12カ月を活動費として生協より補助します。



カフェでランチをしました♪

どんな感じでしているのかは、よどがわ生協ホームページにて★ぜひ、ご覧ください♪

<https://www.yodogawa.coop/kumiai/coopiinkai/>

申し込み・問い合わせ 組織部まで



NO.1515

本年もさまざまな組合員活動企画をご案内しますので、今年もどうぞよろしく願いいたします♪

P2 お申し込み・お問い合わせは ▶ 組織部 ☎06-6319-5619 (月~金 9~17時)

✂キリトリ

参加申し込み欄 申し込みされる方はご記入ください

よどがわ生協の組合員の方が参加できます

支所 ▶ 組織部

組合員コード	5
お名前	

○をつけてご記入いただき、配送担当者にお渡しください。

※組合員:組合員ご本人または、同居・同世帯(2世帯同居は不可)の家族
※大人2人以上参加希望の場合、お電話にて申し込みください。

NO.1677	能勢:ろっ骨エクササイズ〜KaQiLa〜	大人1人	締め切り 2/21(金)
NO.1669	地球温暖化を沖縄のサンゴともずくから考えよう!	大人1人 託児(歳 人)	締め切り 1/31(金)
NO.1511	ちょこっとチャレンジ	申し込み用紙希望	締め切り 2/ 7 (金)
NO.1515	コープ委員会	(やってみたい(くわしい説明が聞きたい))・(資料希望)	随時受付