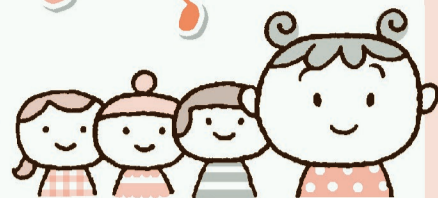


あなたもコープ委員会しませんか？

同じ地域に住む組合員どうし(組合員4人以上)で集い、くらしの関心ごとをおしゃべりし、豊かなくらしを実現していく活動です♪友だちと一緒に、または、生協を通じて仲間を見つけ、あなたもやってみませんか？



急募! 気軽にやってみない?

吹田市垂水町地域の組合員さんがメンバーを探しています！誰かいませんか？
「私も探している」という組合員さんは組織部までお電話を！



設立要件・主な活動内容

- 同じ地域(市・区・町などの単位)に住む組合員4人以上で設立します。
- 毎月1回「委員会」を開催します。(ランチやおでかけ、打ち合わせなど)
- 年に3回以上、組合員に参加を呼びかけて「コープのひろば」を開催します。
- 同じまたは近くの地域内の委員会と交流しながら活動します。
- 活動費の補助(委員数×1,000円×12ヵ月(年間)など)があります。

申し込み・問い合わせ

☎ ☎ ☎ 組織部まで
お気軽にお問合せください♪

NO.1697

コープ委員会の活動について
お話しします♪

おしゃべりカフェ

お友だちづくりや地域の組合員さんと知り合うきっかけになりますよ♪
コープ委員会に興味のある組合員さんはぜひご参加ください!!

in 吹田

デコパージュでトートバッグづくり

小物を作りながら、楽しくおしゃべりしませんか？

日時 4月9日(木) 10時~11時45分

場所 吹田さんくす 4階 第3会議室
※JR吹田駅中央改札より徒歩2分
※阪急吹田駅・相川駅より徒歩15分

募集人数 大人 15人 →各注意事項①

持ち物 持ち帰り用袋(30cm×20cmが入るサイズ)・筆記用具

申し込み ☎ ☎ ☎ 締め切り 3月27日(金)



NO.1698

in 高槻

グラステラリウム

緑に癒されながら、楽しくおしゃべりしましょう!

講師 組合員どうしの教え合い講師 並河 風美さん

日時 4月15日(水) 10時~12時

場所 高槻現代劇場 市民会館 2階 205
※阪急高槻市駅より徒歩5分
※JR高槻駅より徒歩12分

募集人数 大人15人 →各注意事項①

持ち物 筆記用具・あればニッパー

申し込み ☎ ☎ ☎ 締め切り 3月27日(金)



NO.1699

in 吹田

グラスアートでポケットティッシュケースづくり

熱を使わずに作れます!
みんなでワイワイ交流しながら作りましょう♪

講師 組合員どうしの教え合い講師 有馬 和美さん

日時 5月14日(木) 10時~12時

場所 吹田さんくす 4階 第2会議室
※JR吹田駅中央改札より徒歩2分
※阪急吹田駅・相川駅より徒歩15分

募集人数 大人 15人 →各注意事項①

申し込み ☎ ☎ ☎ 締め切り 4月17日(金)



NO.1700



インターネットでも参加申し込みできます!

※申し込み にPCがあるもののみ

※お友だちの組合員さんと一緒の場合は、それぞれでお申し込みください。最後の記入欄に、一緒に参加する組合員さんのお名前などをご記入ください。当落が同じになります。

<https://www.yodogawa.coop/>

よどがわ生協のホームページの「イベント申込み」をクリック★

締め切り日をご確認の上、必要事項を入力し、申し込みしてください。

※インターネット申し込み時の締め切りは、各イベント締め切り日の17時となります。

たまに、締め切り過ぎたけど、追加募集しているものが載っていますよ!

スマホからでもOK!



組織部より

親子 田植え体験バスツアー

「環境こだわり米 滋賀秋の詩」の産地へ

日時 5月9日(土) 雨天決行 募集人数 3歳以上 40人

行き先 滋賀県近江八幡市 参加費 中学生~大人 2,000円
3歳~小学生 500円 →各注意事項④

持ち物 着替え・タオル・帽子・お茶・雨天の場合は雨具の用意・田んぼへの移動用サンダル

申し込み ☎ 締め切り 4月17日(金)



地元で穫れたお米で昼食をいただきます!



バスツアー

スケジュール(予定)

- 8:30 JR茨木駅前集合
- 8:40 出発
- 11:00 現地着
《昔ながらの手植えで田植え体験》
- 12:30 《昼食、生産者との交流など》
- 14:00 現地出発
- 17:00 JR茨木駅前 帰着予定

予告

秋 稲刈りバスツアー ※同じ場所で「稲刈り」を行う予定です。「稲刈り」の参加費は別途必要です。

NO.1701

昨年の参加者の感想

- ✓『手で刈る』という昔の仕事を学べる機会は大切だと実感しました。
- ✓学校でやった時よりもむずかかった。これからはがんばってください。

P2 お申し込み・お問い合わせは ▶ 組織部 ☎ 06-6319-5619 (月~金 9~17時)

参加申し込み欄 申し込みされる方はご記入ください

よどがわ生協の組合員の方が参加できます

支所 ▶ 組織部

組合員コード	5				
お名前					

○をつけてご記入いただき、配送担当者にお渡しください。

NO.1697	コープ委員会				(やってみたくわしい説明が聞きたい)・(資料希望)	随時受付
NO.1698	おしゃべりカフェ	吹田: デコパージュでトートバッグづくり	大人1人	託児(歳 人)		締め切り3/27(金)
NO.1699		高槻: グラステラリウム	大人1人	託児(歳 人)		
NO.1700		吹田: グラスアートでポケットティッシュケースづくり	大人1人	託児(歳 人)		締め切り4/17(金)