



ティータイム

次号は
4月13日
発行です

組合員活動ニュース

笑顔ひろがる 豊かな暮らし — 食の安全 子どもの未来 地球環境 守りたい —

March 2020.3.16 No.96

<各コープ委員会主催>

組合員のみなさん コープのひろばを開催しま〜す!

下記の注意事項と共に
ご覧ください〜い★

池田:LET'Sコープ委員会より

講演会『いうことをきかない身体と 共に生きる』

筋ジストロフィーと宣告された私が、結婚、出産…
そして起業するまで。

日時 4月16日(木) 10時~12時

場所 池田商工会議所 2階 B会議室
※阪急池田駅より徒歩5分

募集人数 大人 15人 →各注意事項①

持ち物 筆記用具

申し込み

締め切り 3月27日(金)

NO.1693

箕面:いちごぶりんコープ委員会より

シマダヤさんの手打ちうどん教室

讃岐うどんについて学び、手打ちうどんを作ろう♪

日時 4月23日(木) 10時30分~12時30分

場所 箕面市立西南生涯学習センター 2階 調理室
※阪急桜井駅より徒歩8分
※阪急石橋駅より徒歩13分

募集人数 大人 16人 →各注意事項①

持ち物 エプロン・三角巾・ふきん2枚・
靴下(うどんをビニール上から踏むため)・お茶・筆記用具

申し込み

締め切り 3月27日(金)

NO.1694

高槻:まーぶるコープ委員会より

北海道漁業協同組合連合会さんに 水産物を学ぼう〜♪

なまらうまい!!
鮭・イクラ・ホタテで丼やカルパッチョを食べてみませんか?

日時 5月12日(火) 10時~12時

場所 安満遺跡公園 1階 工作・調理室
※阪急高槻市駅より徒歩10分
※JR高槻駅より徒歩13分

参加費 100円 →各注意事項③
※キャンセル料4/25(土)~

募集人数 大人 12人 →各注意事項①

持ち物 飲み物・筆記用具

申し込み

締め切り 4月10日(金)

NO.1695

専門委員会より

くらし委員会「ひまわり」

2020年夏★ゴーヤで グリーンカーテンをやってみよう!

2プランター分の種をお届けします。6月中旬までに種をまき、
10月上旬までの間、グリーンカーテンで節約・省エネにチャレンジ!!
※プランターや土・肥料などは各自でご用意を!
※よどがわ生協の組合員さんであれば、誰でも申し込みできます♪

当選した組合員さんは…

- ①5月12日(火)より順に郵送にて種をお届けします
ので、6月中旬までに種を植えてください。
- ②9月頃、アンケートを送付します。

募集人数 100人

申し込み

締め切り 5月8日(金)

NO.1691

組織部より



組合員活動を『活動サポーター』募集!

コープ委員会の活動支援や、新しいコープ委員会の立ち上げをお手伝いします!
講師との打ち合わせなど、在宅でできることも多いです!一度話を聞いてみませんか?

活動エリア Aブロック(茨木市)、Bブロック(吹田市)

- 応募資格 ●よどがわ生協の組合員である。
- パソコン(ワード)のかんたんな操作ができる。また、家にその環境がある。
- 日中(主に平日昼間)コープのひろばや会議に参加することができる。
- できれば…車の運転ができる。

活動費 月2万円(プラス活動状況に応じて支給あり)、交通費実費支給

申し込み

締め切り 4月10日(金)

NO.1696

2020年度 サークル活動募集スタート!!

趣味や関心の合う仲間と楽しいサークル活動をしませんか?

サークルは、よどがわ生協の組合員3人から始められ、興味のあるテーマで
自主的に活動を行えます。生協からは活動費をサポートしています。

- 登録人数は組合員3人以上で、事前の申請が必要
- 1人で複数のサークルへ登録可能
- 年間活動費は5,000円
- 活動報告書・活動費報告書を年度末(2021年3月20日まで)に提出

くわしくは
組織部まで
お問い合わせを♪

募集サークル数 50サークル

申し込み ※後日、必要な書類を送付します

申請期限 2020年12月25日(金)まで(随時受付)

NO.1692

共通注意事項
●参加できるのは、組合員ご本人または、同居・同世帯(2世帯同居は不可)の家族 ●電車・バスなどの
公共機関で参加し、車での参加は不可 ●先着順ではなく、締め切りまで申し込みOK ●締め切り日から
1週間以内をめどに、生協より「当選・落選」いずれも郵送でお知らせ ●各イラスト・作品写真はイメージ
●大人2人以上で参加希望の場合は(お友だちの組合員さんと一緒の場合は、お友だちの組合員コード必
要)、組織部へ電話にて申し込む ●応募多数の場合は抽選 ●会場への行き方は各自調べる
●…参加申し込み欄 ●…組織部へ電話 ●…インターネット(よどがわ生協ホームページ)

各注意事項
①子ども同伴参加不可 ②子どものみの参加不可
③参加費は当日徴収 ④参加費は後日生協登録口座より引き落とし
たけし ……1歳〜・要予約・無料・参加の組合員の子どものみ
たけし ……託児はありません
バスツアー ……妊婦・0~2歳は参加不可。健康状態に不安のある人は
ご遠慮ください

お申し込み・お問い合わせは ▶ 組織部 ☎06-6319-5619 (月~金 9~17時)

P1

キリトリ

参加申し込み欄 申し込みされる方はご記入ください

よどがわ生協の組合員
の方が参加できます

支所 ▶ 組織部

組合員
コード

5

お名前

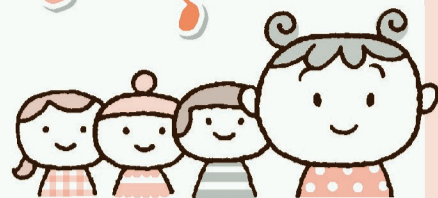
※組合員: 組合員ご本人または、同居・同世帯(2世帯同居は不可)の家族
※大人2人以上参加希望の場合、お電話にて申し込みください。

○をつけてご記入いただき、配送担当者にお渡しください。

NO.1693	池田: 講演会『いうことをきかない身体と共に生きる』	大人1人	締め切り3/27(金)
NO.1694	箕面: シマダヤさんの手打ちうどん教室	大人1人 託児(歳 人)	締め切り3/27(金)
NO.1695	高槻: 北海道漁業協同組合連合会さんに水産物を学ぼう〜♪	大人1人	締め切り4/10(金)
NO.1691	2020年夏★ゴーヤでグリーンカーテンをやってみよう!	種を申し込みます	締め切り5/8(金)

あなたもコープ委員会しませんか？

同じ地域に住む組合員どうし(組合員4人以上)で集い、くらしの関心ごとをおしゃべりし、豊かなくらしを実現していく活動です♪友だちと一緒に、または、生協を通じて仲間を見つけ、あなたもやってみませんか？



急募! 気軽にやってみない?

吹田市垂水町地域の組合員さんがメンバーを探しています！誰かいませんか？
「私も探している」という組合員さんは組織部までお電話を！



設立要件・主な活動内容

- 同じ地域(市・区・町などの単位)に住む組合員4人以上で設立します。
- 毎月1回「委員会」を開催します。(ランチやおでかけ、打ち合わせなど)
- 年に3回以上、組合員に参加を呼びかけて「コープのひろば」を開催します。
- 同じまたは近くの地域内の委員会と交流しながら活動します。
- 活動費の補助(委員数×1,000円×12ヵ月(年間)など)があります。

申し込み・問い合わせ

☎ ☎ ☎ 組織部まで
お気軽にお問合せください♪

NO.1697

コープ委員会の活動について
お話しします♪

おしゃべりカフェ

お友だちづくりや地域の組合員さんと知り合うきっかけになりますよ♪
コープ委員会に興味のある組合員さんはぜひご参加ください!!

in 吹田

デコパージュでトートバッグづくり

小物を作りながら、楽しくおしゃべりしませんか？

日時 4月9日(木) 10時~11時45分

場所 吹田さんくす 4階 第3会議室
※JR吹田駅中央改札より徒歩2分
※阪急吹田駅・相川駅より徒歩15分

募集人数 大人 15人 →各注意事項①

持ち物 持ち帰り用袋(30cm×20cmが入るサイズ)・筆記用具

申し込み ☎ ☎ ☎ 締め切り 3月27日(金)



参加費 1作品 100円 →各注意事項④
※キャンセル料4/7(火)~

NO.1698

in 高槻

ガラステラリウム

緑に癒されながら、楽しくおしゃべりしましょう!

講師 組合員どうしの教え合い講師 並河 風美さん

日時 4月15日(水) 10時~12時

場所 高槻現代劇場 市民会館 2階 205
※阪急高槻市駅より徒歩5分
※JR高槻駅より徒歩12分

募集人数 大人15人 →各注意事項①

持ち物 筆記用具・あればニッパー

申し込み ☎ ☎ ☎ 締め切り 3月27日(金)



参加費 1作品 500円 →各注意事項④
※キャンセル料4/9(木)~

NO.1699

in 吹田

ガラスアートで ポケットティッシュケースづくり

熱を使わずに作れます!
みんなでワイワイ交流しながら作りましょう♪

講師 組合員どうしの教え合い講師 有馬 和美さん

日時 5月14日(木) 10時~12時

場所 吹田さんくす 4階 第2会議室
※JR吹田駅中央改札より徒歩2分
※阪急吹田駅・相川駅より徒歩15分

募集人数 大人 15人 →各注意事項①

申し込み ☎ ☎ ☎ 締め切り 4月17日(金)



参加費 1作品 500円 →各注意事項④
※キャンセル料5/7(木)~

持ち物 持ち帰り用袋(12cm×6cm×8cmが入るサイズ)・はさみ・油性マジック・筆記用具

NO.1700



インターネットでも 参加申し込みできます!

※申し込み にPCがあるもののみ

※お友だちの組合員さんと一緒の場合は、それぞれでお申し込みください。最後の記入欄に、一緒に参加する組合員さんのお名前などをご記入ください。当落が同じになります。

<https://www.yodogawa.coop/>

よどがわ生協のホームページの「イベント申込み」をクリック★

締め切り日をご確認の上、必要事項を入力し、申し込みしてください。

※インターネット申し込み時の締め切りは、各イベント締め切り日の17時となります。

たまに、締め切り過ぎたけど、追加募集しているものが載っていますよ!

スマホからでもOK!



組織部より

親子 田植え体験バスツアー 「環境こだわり米 滋賀秋の詩」の産地へ

日時 5月9日(土) 雨天決行 募集人数 3歳以上 40人

行き先 滋賀県近江八幡市

持ち物 着替え・タオル・帽子・お茶・雨天の場合は雨具の用意・田んぼへの移動用サンダル

参加費 中学生~大人 2,000円
3歳~小学生 500円 →各注意事項④
(昼食代・会場管理費・プログラム参加費)
※キャンセル料5/1(金)~

申し込み ☎ 締め切り 4月17日(金)



地元で穫れたお米で昼食をいただきます!



バスツアー

スケジュール(予定)

- 8:30 JR茨木駅前集合
- 8:40 出発
- 11:00 現地着
《昔ながらの手植えで田植え体験》
- 12:30 《昼食、生産者との交流など》
- 14:00 現地出発
- 17:00 JR茨木駅前 帰着予定

予告

秋 稲刈りバスツアー ※同じ場所で「稲刈り」を行う予定です。「稲刈り」の参加費は別途必要です。

NO.1701

昨年の参加者の感想

- ✓『手で刈る』という昔の仕事を学べる機会は大切だと実感しました。
- ✓学校でやった時よりもむずかかった。これからはがんばってください。

P2 お申し込み・お問い合わせは ▶ 組織部 ☎ 06-6319-5619 (月~金 9~17時)

参加申し込み欄 申し込みされる方はご記入ください

よどがわ生協の組合員の方が参加できます

支所 ▶ 組織部

組合員コード	5				
お名前					

○をつけてご記入いただき、配送担当者にお渡しください。

NO.1697	コープ委員会				(やってみたくわしい説明が聞きたい)・(資料希望)	随時受付
NO.1698	おしゃべりカフェ	吹田: デコパージュでトートバッグづくり♪	大人1人	託児(歳 人)		締め切り3/27(金)
NO.1699		高槻: グラステラリウム♪	大人1人	託児(歳 人)		
NO.1700		吹田: グラスアートでポケットティッシュケースづくり♪	大人1人	託児(歳 人)		締め切り4/17(金)