



Tea time ティータイム

大阪よどがわ市民生活協同組合
吹田市幸町4-1 ☎06(6319)5619
編集:組織部

次号は
5月10日
発行です

組合員活動ニュース

笑顔ひろがる 豊かな暮らし — 食の安全 子どもの未来 地球環境 守りたい —

April 2021.4.12 No.109

よどがわ市民生協の組合員さんが参加できるイベントです

専門委員会主催

商品活動委員会「エプロン」より



精米のプロ! ライスフレンドさんに聞こう!

おいしいお米、おいしいごはんの炊き方、品種の違いを学ぼう! →各注意事項④
※試食はありません

日時 5月12日(水) 10時~11時30分

会場 摂津市立コミュニティプラザ 2階 会議室(1)(2)
※阪急摂津市駅ロータリー前すぐ
※JR千里丘駅より徒歩10分

募集人数 大人 12人 →各注意事項① 持ち物
参加費 100円 →各注意事項④ マスク着用・飲み物・
※キャンセル料5/5(水)~ 筆記用具

申し込み 4月23日(金) 締め切り



NO.1781

生活文化委員会「スマイル」より



レジンでアクセサリを作ろう!

スマイル委員会は、月1回集まって子育て・健康・文化をテーマに活動しています。
委員会の見学と体験をしてみませんか?申し込み時にピアス・イヤリング・ネック
レス・ヘアゴムから選んで伝えてね! →各注意事項④

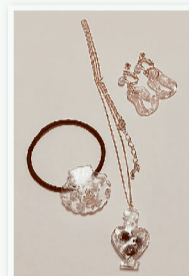
講師 組合員どうしの教え合い講師 春田 篤子さん

日時 5月25日(火) 10時30分~12時

会場 茨木市福祉文化会館(オークシアター) 2階 203
※JR茨木駅・阪急茨木市駅より徒歩10分

募集人数 大人 5人 →各注意事項① 持ち物
参加費 500円 →各注意事項④ マスク着用・飲み物・持ち帰り用
※キャンセル料5/10(月)~ 袋(作品が入るサイズ)・筆記用具

申し込み 4月23日(金) 締め切り



NO.1784

組織部主催

パソコンやスマホを見ながら行う企画★Wi-Fi環境のある人におすすめ!

おうちでひろば

Youtube動画を見ながら
受講する企画です!

多肉植物(フェイク)でテラリウムを作ろう!

テラリウム(Terrarium)とは、水槽やボトル容器の中に植物
を植栽し、自然をそのまま再現したかのような風景を鑑賞する
ものです。ガラス瓶にフェイクの多肉植物を入れて、ミニ
ガーデンを作りましょう!

※講師・組織部への直接の作品作りについての質問などはできません。
※紙の説明書はありません。

講師 組合員どうしの教え合い講師 並河 風美さん

動画視聴期間 5月12日(水)~6月7日(月) ←この期間に制作してください

※動画は期間を過ぎると見ることができません。
※期間内の好きな時間にできます。※作品キットの発送は5/12(水)です。

募集人数 大人 20人 用意する物 はさみ・ニッパー・ピンセットまたは
参加費 2,300円 →各注意事項④ わりばし

申し込み 4月30日(金) 締め切り



※直径10cm×高さ18cmの瓶

NO.1785

オンラインおうちでひろば

Zoomにて受講する企画です!

家庭でできる オンライン省エネ学習会

参加費無料

~2050年CO₂排出量ゼロの実現に向けて~

地球温暖化の現状を学び、家庭でもできる省エネと一緒に考えてみませんか?

Zoomが初めての組合員さんもお気軽に組織部までご相談を!

講師 地球環境市民会議(CASA) 宮崎 学さん
ひのでやエコライフ研究所 鈴木 靖文さん

日時 5月14日(金) 受付 9時30分~
講座 10時~12時

募集人数 大人 20人 用意する物 筆記用具

申し込み 4月30日(金) 締め切り



NO.1782

申し込み にPCマークがあるものは、インターネットからも申し込みできますよ!

<https://www.yodogawa.coop/kumiai/teatime/event.html>

※お友だちの組合員さんと一緒の場合は、それぞれでお申し込みください。最後の記入欄に、一緒に参加する
組合員さんのお名前などを記入してください。当落が同じになります。



※インターネット申し込み時の
締め切りは、締め切り日の
17時となります。

共通注意事項
●参加できるのは、組合員ご本人または、同居・同世帯(2世帯同居は不可)の家族 ●電車・バスなどの
公共機関で参加し、車での参加は不可 ●先着順ではなく、締め切り日まで申し込みOK ●締め切り日から
1週間以内をめどに、生協より「当選・落選」いずれも郵送でお知らせ ●各イラスト・作品写真はイメージ
●大人2人以上で参加希望の場合は(お友だちの組合員さんと一緒の場合は、お友だちの組合員コード必
要)、組織部へ電話にて申し込む ●応募多数の場合は抽選 ●会場への行き方は各自調べる
●参加申し込み欄 ●組織部へ電話 ●インターネット(よどがわ市民生協ホームページ)

各注意事項
①健康状態に不安のある人はご遠慮ください
②子ども同伴参加不可 ③子どものみの参加不可
④参加費は当日徴収 ⑤参加費は後日生協登録口座より引き落とし
●たぐい……1歳~・要予約・無料・参加の組合員の子どものみ
●たぐい……託児はありません
●バスツアー……妊婦・0~2歳は参加不可

お申し込み・お問い合わせは 組織部 ☎06-6319-5619 (月~金 9~17時)

P1

✂キリトリ

参加申し込み欄 申し込みされる場合はご記入ください

よどがわ市民生協の
組合員さんが参加できます

支所 → 組織部

組合員 コード	5				
お名前					

※組合員:組合員ご本人または、同居・同世帯(2世帯同居は不可)の家族
※大人2人以上参加希望の場合、お電話にて申し込みください。

○をつけてご記入いただき、配送担当者にお渡しください。

NO.1781	精米のプロ!ライスフレンドさんに聞こう!			大人1人	託児(歳 人)	締め切り 4月23日(金)
NO.1784	レジンでアクセサリを作ろう!	どこかに1つ〇をしてね→	ピアス・イヤリング・ネックレス・ヘアゴム	大人1人	託児(歳 人)	
NO.1785	Youtube動画を見ながら★多肉植物(フェイク)でテラリウムを作ろう!			大人1人		締め切り 4月30日(金)
NO.1782	Zoomで受講★家庭でできるオンライン省エネ学習会			大人1人		