



Tea time ティータイム



次号は
3月11日
発行です

組合員活動ニュース

笑顔ひろがる 豊かな暮らし — 食の安全 子どもの未来 地球環境 守りたい —

February 2024.2.12 No.143

よどがわ市民生協の組合員さんが参加できるイベントです

<各コープ委員会主催>

組合員のみなさん コープのひろばを開催しま〜す!

下記の注意事項と共に
ご覧ください〜い★

淀川:チームFORESTAコープ委員会より

つまみ細工でストラップを作ろう

ちりめんを使ったつまみ細工でストラップ作り。

日時 3月11日(月) 10時30分~12時

会場 アスティルホテル十三プレシャス 1階 レストラン
※阪急十三駅西口より徒歩2分

募集人数 大人 8人 →各注意事項A①

参加費 1人 300円 →各注意事項B③ ※キャンセル料3/8(金)~

持ち物 布用はさみ・筆記用具

申し込み

締め切り 3月1日(金)



NO.2138

淀川:ラ・ビットコープ委員会より

バネ口金のポーチをつくりましょう

手縫いで14cmのバネで開けるミニポーチ。大きさは縦15cm×横20cm×マチ5cm。

日時 3月13日(水) 10時~12時

会場 新北野福祉会館 2階
※阪急十三駅より徒歩10分(北野高校の裏です)

募集人数 大人 10人 →各注意事項A①

参加費 1人 300円 →各注意事項B③ ※キャンセル料3/6(火)~

持ち物 裁縫道具・30cmものさし・筆記用具

申し込み

締め切り 3月1日(金)



NO.2139

吹田:あじさいコープ委員会より

自然エネルギー市民の会(PARE)による「異常気象の今」をもっと知ろう!

第3弾

参加費無料

地球の温暖化による深刻な影響とその防止策・世界の国々と日本の動向。
子どもたちの未来のために!今何をすべきか!

講師 和田 武さん(自然エネルギー市民の会代表)

募集人数 会場 大人 23人 →各注意事項A①
オンライン 大人 10人 →各注意事項B①

日時 3月18日(月) 10時~12時

会場 女子谷コミュニティセンター 3階 会議室
※北大阪急行桃山台駅または阪急南千里駅から
阪急バス「女子谷」下車1分

会場持ち物 マスク着用・飲み物・筆記用具

申し込み

締め切り 3月1日(金)



会場 NO.2140 オンライン NO.2141

共通注意事項
●参加できるのは、組合員ご本人または、同居・同世帯(2世帯同居は不可)の家族 ●電車・バスなどの公共機関で参加し、車での参加は不可 ●先着順ではなく、締め切りまで申し込みOK ●締め切り日から1週間以内をめどに、生協より「当選・落選」いずれも郵送でお知らせ ●各イラスト・作品写真はイメージ ●大人2人以上で参加希望の場合は(お友だちの組合員さんと一緒の場合は、お友だちの組合員コード必要)、組織部へ電話にて申し込む ●応募多数の場合は抽選 ●会場への行き方は各自調べる ●参加申し込み欄 組織部へ電話 インターネット(よどがわ市民生協ホームページ)

各注意事項
A 健康状態に不安のある人はご遠慮ください B WiFi環境を推奨
①子ども同伴参加不可 ②子どものみの参加不可
③参加費は当日徴収 ④参加費は後日生協登録口座より引き落とし
 ……1歳~・要予約・無料・参加の組合員の子どものみ
 ……託児はありません
 バスツアー……妊婦・0~2歳は参加不可

お申し込み・お問い合わせは ▶ 組織部 ☎06-6319-5619 (月~金 9~17時)

P1

参加申し込み欄 申し込みされる場合はご記入ください

※組合員:組合員ご本人または、同居・同世帯(2世帯同居は不可)の家族
※大人2人以上参加希望の場合、お電話にて申し込みください。

よどがわ市民生協の
組合員さんが参加できます

支所 ▶ 組織部

組合員 コード	5				
お名前					

○をつけてご記入いただき、配送担当者にお渡しください。

淀川:つまみ細工でストラップを作ろう	NO.2138	大人1人	締め切り 3月1日(金)
淀川:バネ口金具のポーチをつくりましょう	NO.2139	大人1人	
吹田:自然エネルギー市民の会(PARE)による「異常気象の今」をもっと知ろう!	NO.2140 会場 NO.2141 オンライン	大人1人 託児(歳 人) 参加します	

組織部主催

発見! 体験! つなごう! 生産者・取引先学習交流会

日時 3月13日(水) 10時~12時

会場 ①茨木市文化・子育て複合施設おにクル 7階 会議室2
※JR茨木駅・阪急茨木市駅より徒歩10分
②摂津市立コミュニティプラザ 1階 調理実習室
※阪急摂津市駅ロータリー前すぐ
※JR千里丘駅より徒歩10分
③オンライン

募集人数 ①②会場 大人 20人 →各注意事項④①
③オンライン 大人 30人 →各注意事項⑥

会場持ち物 飲み物・筆記用具

申し込み PC

締め切り 3月1日(金)



参加費無料



会場① NO.2134 会場② NO.2135 オンライン NO.2136

家庭でできる創エネ・省エネ学習会

創エネ・省エネは、CO₂削減による温暖化防止だけでなく、毎月の水・光熱費の節約にもつながります。学習会に参加して、実践しましょう。

講師 宮崎 学さん (NPO法人地球環境市民会議「CASA」スタッフ)

日時 3月14日(木) 10時~11時45分

会場 吹田さんくすホール 4階 第4会議室
※JR吹田駅中央口より徒歩2分
※阪急相川・吹田駅より徒歩14分

持ち物 筆記用具

申し込み PC

締め切り 2月23日(金・祝)



参加費無料



NO.2137

こくみん共済 coopさんによる 防災にも使えるキャンドルホルダーを作ろう

小学校4年生以上★親子での参加・大人のみ参加もOK
被災時にも使えるキャンドル。そのホルダーを花材とジェルワックスで作ります。固める間に防災について学びます♪

日時 4月4日(木) 10時~12時

会場 よどがわ市民生協・本部 3階 特別会議室
※JR吹田駅より徒歩20分
※阪急相川駅より徒歩20分

募集人数 親子 10組20人 →各注意事項②⑤

参加費 1作品 200円 →各注意事項④
※キャンセル料3/29(金)~

持ち物 マスク着用・持ち帰り用袋・飲み物・筆記用具

直径7.5cm×
高さ8cm



申し込み

締め切り 3月22日(金)



NO.2142

託児スタッフ(有償)追加募集します! 資格は問いません

よどがわ市民生協で行う会議や組合員活動の場に、組合員が安心して参加できるように、お子さん(1歳以上)の託児をしています。今回、託児をする『託児スタッフ』を追加募集します♪ 組合員どうしのサポートに参加してみませんか?

活動エリア 島本・高槻・茨木・吹田・摂津・淀川・東淀川・西淀川・豊中・箕面・池田・豊能・能勢

申し込み 申し込み後、説明会に参加してください

締め切り 3月22日(金)

説明会

日時 4月3日(水) 10時~11時30分

会場 摂津市立コミュニティプラザ 2階 会議室(3・4)
※阪急摂津市駅ロータリー前すぐ
※JR千里丘駅より徒歩10分

持ち物 マスク着用・飲み物・筆記用具

楽しみながら一緒に託児してみませんか?!



託児スタッフ(有償)「カンガルー」

NO.2143

P2 お申し込み・お問い合わせは ▶ 組織部 ☎06-6319-5619 (月~金 9~17時)

参加申し込み欄 申し込みされる場合はご記入ください

※組合員：組合員ご本人または、同居・同世帯(2世帯同居は不可)の家族
※大人2人以上参加希望の場合、お電話にて申し込みください。

よどがわ市民生協の組合員さんが参加できます

支所 ▶ 組織部

組合員コード 5

お名前

○をつけてご記入いただき、配送担当者にお渡しください。

発見!体験!つながろう!生産者・取引先学習交流会 ふくれんさんのミックスキャロット	NO.2134 ①会場	大人1人 託児(歳 人)	締め切り 3月1日(金)
	NO.2135 ②会場	大人1人 託児(歳 人)	
	NO.2136 オンライン	参加します	
家庭でできる創エネ・省エネ学習会	NO.2137	大人1人 託児(歳 人)	締め切り 2月23日(金・祝)

くらしの助け合いの会『ほのぼの』より

組合員どうしの助け合い活動です。
自分の空いている日時点で活動できます！
日常していることが、誰かの支えにつながります。



活動会員募集中!! ～特別な資格はいりません～

はじめての人でもコーディネーターがしっかりサポートします



【活動時間】

9～17時の1～2時間ほど月～金のうち活動可能な日でOK!
(年末年始・お盆はお休み)

【年会費】 1口 1,000円

月1～2回でも大丈夫!

【活動費】

1時間単位 950円 (ただし大掃除などは100円アップ)

注)利用会員の支払う金額は1時間あたり950円(大掃除などは1050円)です。

利用者支払い金額より1時間あたり50円運営費として事務局に納めます。

※別途、活動会員の交通費は、利用会員の実費負担です。

お問い合わせ

『ほのぼの』事務局(組織部)

イベント参加申し込み時の『なぜ?』にお答えします!

『きまり』を設けて
イベントを実施しています。

みんなが安心して組合員活動に参加できるように...

参加できる人は...

組合員でないと参加できないの?

よどがわ市民生協では、組合員活動に安心して参加できるように、組合員が生協のイベントに参加中に事故にあい、ケガをしたときのお見舞金制度として『行事保険』に加入しています。

また、生協の過失でイベント参加中の組合員さんや第三者に対して、ケガをさせたり、物を壊した場合などの『賠償保険』にも加入しています。

いずれの保険も、組合員さんと同居・同世帯のご家族以外は保険対象外です。

安全・安心な運営のために『組合員本人と、同居同世帯の家族』のみを参加対象としています。(原則)

安全・安心のもと

組合員さんが

ワクワク、キラキラ、楽しめる!

いろんなイベントを企画しています。

料理・手芸・運動・学習会などのイベントで...

子どもがいるけど参加できますか?

お子さんが1歳以上であれば、託児(無料)の利用ができます。イベントによっては、託児がないものもありますので、託児の有無をご確認ください。

包丁やはさみなどのケガしやすいものや、誤飲しやすい材料、火器類を取り扱う企画の場合は、同伴参加を認めていません。ご了承ください。

託児がないけれど、学習会など身体への危険性がないイベントに同伴ご参加希望の場合は、組織部までご相談ください。

揚げ物料理の企画はないの?

料理企画で、組合員が油を使って揚げ物を作ることを禁止しています。参加者でにぎわい、人が行き来する中で行う調理方法としては、リスクが高いため、不可としています。

小学生以下は料理企画に参加できないの?

料理の際、包丁や火器類取り扱いなど危険からお子さんを守るため、参加不可にしています。

※小さいお子さんを対象にした安全な企画を除く

産地・工場見学のバスツアーで...

バスツアーで3歳以下は参加できないの?

バスツアーでは、大人用のバス用シートベルトにて1人で座れる『3歳以上から』というきまりがあります。大人が抱っこして乗ることは、禁止されています。お子さんの安全のため、ご了承ください。

工場見学で年齢制限があるのは?

各取引先の工場において、安全管理規定から子どもの受け入れをしていない場合や、年齢を制限していることがあります。

たくさんのご参加
お待ちしております
ま〜す



<各コープ委員会主催>

組合員のみなさん コープのひろばを開催しま〜す!

高槻:まーぶるコープ委員会より

大人も子どもも楽しもう!! 産直牛のイサミさんの吉備高原牧場へレッツゴー!

小学生以上★牛舎見学を通して、牛について勉強しよう!学習会後はバーベキューもあります

日時 3月23日(土) 7時45分集合 高槻市役所前 18時解散予定 上記場所にて

参加費 1人 500円 →各注意事項④
★別途昼食費必要 →各注意事項④
(中学生~大人 1,500円 小学生 1,000円)
※キャンセル料3/15(金)~

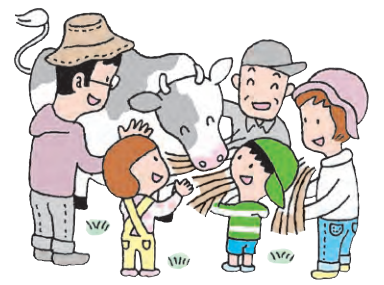
持ち物 ごはんまたはおにぎり・お茶・筆記用具

申し込み ☎ **締め切り** 3月8日(金)

行先 岡山県加賀郡吉備中央町

募集人数 11人 →各注意事項④②
(小学生以上の親子 または大人)

バスツアー



NO.2144

専門委員会主催

商品活動委員会「エプロン」より

メイショクさん 工場見学バスツアー

商品の製造を実際に見学して、こだわりや生産の苦勞を学びます。当日はズボンで来てね!
申し込み時に性別と長靴のサイズをお伝えください。

日時 3月12日(火) 8時20分集合 JR新大阪 16時解散予定 上記場所にて

参加費 1人 1,500円 (昼食代・プログラム参加費)
→各注意事項④ ※キャンセル料3/2(金)~

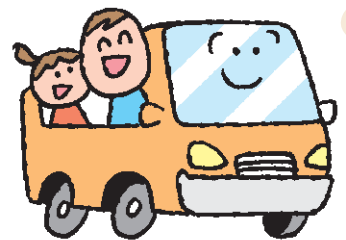
持ち物 マスク着用・飲み物・筆記用具

申し込み ☎ **締め切り** 2月23日(金・祝)

行先 兵庫県加古川市

募集人数 大人 12人 →各注意事項④①

co-op 具たっぷり豚まんて
おなじみの♪



バスツアー

NO.2133

専門グループ主催

環境グループより

~春休み親子工作教室~ ミニバスケット作りとマジックスクリーンであそぼ♪

牛乳パックでかわいいミニバスケットを作ります。不思議なマジックスクリーンも作って遊びましょう!

日時 3月26日(火) 10時~12時

募集人数 親子 20人 →各注意事項④②

参加費 大人・子ども一律1人 300円
→各注意事項④ ※キャンセル料3/23(土)~

持ち物 定期・筆記用具 **申し込み** ☎ **締め切り** 3月15日(金)

会場 吹田市立勤労者会館(アスワーク) 2階 大研修室
※JR吹田駅より徒歩5分
※阪急相川駅より徒歩12分
※阪急吹田駅より徒歩14分



たくじ

NO.2145

組合員活動を支援する『活動サポーター』募集!

コープ委員会の活動支援や、新しいコープ委員会の立ち上げをお手伝いします!講師との打ち合わせなど、在宅でできることも多いです!説明会を行いますので一度話を聞いてみませんか?



説明会

3月12日(火) 10時~11時30分
大阪よどがわ市民生協・本部・小会議室
※JR吹田駅・阪急相川駅より徒歩20分

担当地域 島本町・高槻市・茨木市・摂津市・吹田市・東淀川区・淀川区・西淀川区・豊中市・池田市・箕面市・豊能町・能勢町

吹田・摂津
急募!

応募資格

- よどがわ市民生協の組合員である。
- パソコン(ワード)のかんたんな操作ができる。また、家にその環境がある。
- 日中(主に平日昼間)コープのひろばや会議に参加することができる。
- できれば、生協の企画・活動に参加したことがある。

申し込み ☎

活動地域 よどがわ市民生協エリア全域

活動費 月3万円(プラス活動状況に応じて支給あり)、交通費実費支給

締め切り 3月1日(金)

NO.2146

P4 お申し込み・お問い合わせは ▶ 組織部 ☎06-6319-5619 (月~金 9~17時)

2人以上の申し込みについて



よどがわ市民生協のイベントには、組合員ご本人または同居・同世帯のご家族が参加できます。別居・2世帯同居の親族は参加できません。別居のお孫さん・ご両親のご同伴参加の場合は、

- お孫さんの両親がよどがわ市民生協の組合員で、ご本人が申し込み、一緒に参加が必要です。
- 別居のご両親からも申し込みが必要です。

また、他の組合員さんと一緒に参加希望の場合は、それぞれの組合員さんで電話かホームページにて申し込み、お互いに一緒に参加する組合員さん名をお伝え・備考へ入力してください。