

①フドー®ねまき A/B/C/D

「介護する側、される側のお互いが、快適に生活できる環境をつくりたい」という想いから開発



●竹虎



前身ごろが取り外せ寝たきりの方に最適



ファスナーが開く方向

- 首元→両足首
- 股部分(右足首→左足首)

厚手/スリーシーズン

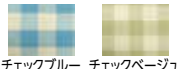
920558

15,620円

税抜14,200円

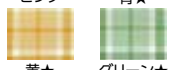
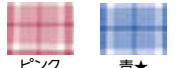
【厚手】

- 綿68%、ポリエステル32%

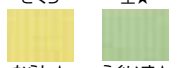
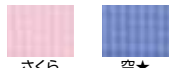


【スリーシーズン】

- 綿100%



- 綿68%、ポリエステル32%



(★は3L対応カラー)



使いやすくシンプルなスタンダードタイプ



ファスナーが開く方向

- 首元→右足首
- 股部分(右足首→左足首)

厚手/スリーシーズン

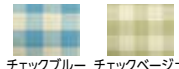
920523

10,450円

税抜9,500円

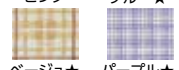
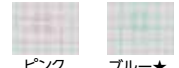
【厚手】

- 綿68%、ポリエステル32%



【スリーシーズン】

- ポリエステル65%、綿35%



- 綿68%、ポリエステル32%



(★は3L対応カラー)



腕に袖を通しにくい方に最適



ファスナーが開く方向

- 両肩→両袖口
- 右足首→首元
- 股部分(右足首→左足首)

スリーシーズン

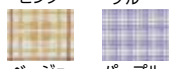
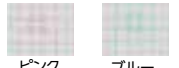
920559

12,980円

税抜11,800円

【スリーシーズン】

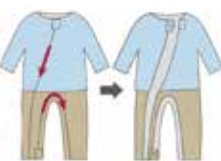
- ポリエステル65%、綿35%



- 綿68%、ポリエステル32%



つなぎねまきに見えないセパレート風デザイン



ファスナーが開く方向

- 首元→右足首
- 股部分(右足首→左足首)

スリーシーズン

920560

11,330円

税抜10,300円

【スリーシーズン】



- 上着部分: ポリエステル65%、綿35%
- ズボン部分: ポリエステル65%、綿35%
- メッシュ部分: ポリエステル81%、ポリウレタン19%

●フドー®ねまきシリーズ サイズ表(全タイプ共通)(cm)

| サイズ | 身長      | 胸囲      | ヒップ     |
|-----|---------|---------|---------|
| S   | 140~155 | 80~88   | 82~90   |
| M   | 150~165 | 88~96   | 87~95   |
| L   | 160~175 | 96~104  | 92~100  |
| LL  | 170~180 | 104~112 | 97~105  |
| 3L  | 180~190 | 112~120 | 102~110 |

※3LはA、Bの★印のみ

表から見えない ご本人では開けにくいアイデアホック



■対象/全シリーズ



■外し方  
ホックの裏側に指を添え、あまぶたの下のホックの上に指を入れ込み、爪を立てるようにして中央部を押してください「パチッ」と音がして外れます。



■閉じ方  
あまぶたの上からホックのフチを両手で「パチッ」と音がするまで押します。

在

**タッチホックでしっかりロック!**

タッチホックは認知症のお年寄りの方へは、ほぼ開くことは出来ません。

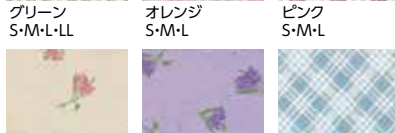
**タッチホックの取扱いと注意点**

- タッチホックのはずし方  
指先でタッチホックの真ん中を押すと、パチッとロック解除され開くことができます。
- 更にしっかりロック  
ヒモをタッチホックに掛けてロックしてください。更に開くことが困難になります。不要と感じたら切ってください。
- ヒモについての注意点  
ヒモをタッチホックに掛けないで、カバからはみ出て容易に開くことが出来るようになりますので、ご注意ください。

②テイコブ エコノミー上下続き服

綿100%でオールシーズン着られる

- 落ちついたプリント素材



※写真の柄は一例です。柄、色味が替わることがあります。

307020

S・M・L 8,910円

LL 10,230円

税抜8,100円

税抜9,300円

ピンク

●幸和製作所

■素材/綿100% 在

テイコブ 上下続き服の特長

- 1 認知症のお年寄り向けねまきとして開発されました。
- 2 オムツいじり等のいたずら防止のために、一人では開けにくいタッチホックを使用しています。
- 3 安楽に過ぎて頂けるようアームホールや腰回りに十分なゆとりをもたせています。
- 4 ファスナーの金具が直接肌に触れないように肌にあたる部分はあて布が付いています。
- 5 床ずれが出来難いよう縫製にもこだわりました。



| サイズ | ヌードサイズ (cm) |       |    |
|-----|-------------|-------|----|
|     | 身長          | 胸囲    | 股下 |
| S   | 145~155     | 67~75 | 59 |
| M   | 153~163     | 74~82 | 61 |
| L   | 162~172     | 80~90 | 64 |
| LL  | 170~180     | 87~97 | 66 |

①コンビネーション(フルオープン型)ファスナーオープン式(5038) 

部分開閉可能なファスナー  
医療用チューブ等が差し込めます ●大阪エンゼル

オールシーズン



クレスト ブルーグレー  
クレスト ブラウン  
レーシーフラワー ローズピンク  
レーシーフラワー クリーム (cm)

| サイズ | 参考身長    | 参考胸囲   | 股下 |
|-----|---------|--------|----|
| S   | 148~158 | 80~90  | 59 |
| M   | 156~166 | 86~96  | 62 |
| L   | 164~174 | 92~102 | 64 |
| LL  | 172~182 | 98~108 | 68 |

886209 S・M・L 14,080円 LL 15,180円  
税抜12,800円 税抜13,800円

■カラー/クレスト(ブルーグレー、ブラウン)、レーシーフラワー(ローズピンク、クリーム) ■サイズ/S、M、L、LL  
■素材/綿35%、ポリエステル65%(ツイル) 在

②コンビネーション(フルオープン型)プッシュホック式(5738TA) 

プッシュホックで、不潔行為を予防 ●大阪エンゼル

オールシーズン



ブロック サーマン  
ブロック グリーン  
ブロック ベージュ (cm)

| サイズ | 参考身長    | 参考胸囲    | 股下   |
|-----|---------|---------|------|
| S   | 148~158 | 80~90   | 58   |
| M   | 156~166 | 86~96   | 60   |
| L   | 164~174 | 92~102  | 62.5 |
| LL  | 172~182 | 98~108  | 65   |
| 3L  | 172~182 | 104~114 | 66.5 |

886203 S・M・L・LL 10,560円 3L 11,660円  
税抜9,600円 税抜10,600円

■カラー(サイズ)/ブロックサーモン(S~LL)、ブロックグリーン(S~3L)、ブロックベージュ(S~3L)  
■素材/綿35%、ポリエステル65% 在

③コンビネーションII(フルオープン型)(5638A) 

プッシュホック型。ウエスト、裾にゴムのないシンプルでスッキリスリムなタイプ ●大阪エンゼル



リーブブルー チドリグリーン チドリベージュ (cm)

| サイズ | 参考身長    | 参考胸囲    | 股下   |
|-----|---------|---------|------|
| S   | 148~158 | 80~90   | 59   |
| M   | 156~166 | 86~96   | 61   |
| L   | 164~174 | 92~102  | 63.5 |
| LL  | 172~182 | 98~108  | 66   |
| 3L  | 172~182 | 104~114 | 67.5 |

886560 S・M・L・LL 8,910円 3L 10,230円  
税抜8,100円 税抜9,300円

■カラー(サイズ)/リーブピンク(S~LL)、リーブブルー(S~3L)、チドリグリーン(S~3L)、チドリベージュ(S~3L)  
■素材/綿35%、ポリエステル65%(ツイル) 在

④コンビネーション(フルオープン3本ファスナータイプ)(5819) 

着替えの負担を軽減する3本ファスナータイプ ●大阪エンゼル



ピンク ブルー  
プッシュホック

胸元ファスナーに手を入れてしまう方には引き手を固定させる工夫が施してあります。

886644 S・M・L 10,780円 LL 11,880円  
税抜9,800円 税抜10,800円

■カラー/ピンク、ブルー  
■サイズ/S、M、L、LL  
■素材/綿50%、ポリエステル50% 在

⑤コンビネーション(後開き)(5731N) 

後ろ開きのつなぎタイプ ●大阪エンゼル



キューブ ブルー  
キューブ グリーン  
キューブ ピンク (cm)

| サイズ | 参考身長    | 着丈  | 股下 |
|-----|---------|-----|----|
| S   | 138~148 | 117 | 53 |
| M   | 148~162 | 131 | 62 |
| L   | 160~172 | 136 | 65 |
| LL  | 170~180 | 147 | 67 |

886575 S・M・L・LL 8,250円  
税抜7,500円

■カラー/キューブブルー、キューブピンク、キューブグリーン  
■サイズ/S、M、L、LL  
■素材/綿35%、ポリエステル65% 在

⑥竹虎®介護ねまき 

ご本人では開けにくい表から見えないアイデアホック採用 ●竹虎



グリーン ブルー

920359 8,580円  
税抜7,800円

■カラー/グリーン、ブルー  
■サイズ/M、L ■素材/ポリエステル65%、綿35% 在

⑦ソフトケア®ねまき 

両袖を通さなくても着替えが簡単にできる両腕ファスナーを採用 ●竹虎



だいだい

厚手 920019  
薄手 920011  
スリーシーズン 920020

S・M・L・LL 8,030円  
税抜7,300円

■カラー/厚手(赤、紺、黄)、薄手(ピンク、ブルー)  
スリーシーズン(むらさき、だいだい、みどり)  
■サイズ/S、M、L、LL  
■素材/厚手(綿68%、ポリエステル32%)、薄手(綿100%)、スリーシーズン(綿100%)  
●この商品はアイデアホックは付いておりません。 在

⑧ソフトケア®ねまき両開きファスナー 

カテテルをつけたままでも介護のしやすい両開きファスナー部分開閉も可能 ●竹虎



ブルー

胸元部分 股部分

厚手 920049  
薄手 920050  
スリーシーズン 920048

S・M・L・LL 8,800円  
税抜8,000円

■カラー/厚手(赤、紺、黄)、薄手(ピンク、ブルー)  
スリーシーズン(むらさき、だいだい、みどり、ピンク、ブルー、グリーン)  
■サイズ/S、M、L、LL  
■素材/厚手(綿68%、ポリエステル32%)、薄手(綿100%)  
スリーシーズン(綿100%)、(ポリエステル65%、綿35%)  
●この商品はアイデアホックは付いておりません。 在

⑨フドー®ボディースーツ 

普段着としてご使用いただける素材とデザイン。股部分にアイデアホック付き ●竹虎



ご本人では開けにくいアイデアホック

920063 13,200円  
税抜12,000円

■カラー/水色、グレー ■サイズ/S、M、L  
■素材/綿100%(スウェット生地)  
●フドーズボンとフドーボディースーツを併用してご使用できます。  
●ズボンを履けばホックは隠れます。 在

⑦・⑧ソフトケア®ねまき共通カラー ●ソフトケアねまき両開きファスナースリーシーズン(下記3色のみ)スナップボタンタイプ(他は面ファスナータイプ)

●厚手(ネル地) 赤 紺 黄

●薄手(サッカー地) ピンク ブルー

●スリーシーズン(ブロード地) むらさき だいだい みどり

首元のファスナーの金具部分を覆うあまぶたをスナップボタンで留めます。

| サイズ | S       | M       | L       | LL      |
|-----|---------|---------|---------|---------|
| 身長  | 140~155 | 150~165 | 160~175 | 170~180 |
| 胸囲  | 80~88   | 88~96   | 96~104  | 104~112 |
| ヒップ | 82~90   | 87~95   | 92~100  | 97~105  |

(共通) (cm)

⑩フドー®ズボン 

ウエスト部のアイデアホックでおむついじりに対応。トレーニングパンツ風のデザイン ●竹虎



920026 11,000円  
税抜10,000円

■カラー/水色、グレー ■サイズ/S、M、L  
■素材/綿100%(スウェット生地)  
●フドーズボンとフドーボディースーツを併用してご使用できます。 在

| サイズ | S       | M       | L       |
|-----|---------|---------|---------|
| 身長  | 140~155 | 150~165 | 160~175 |
| 胴囲  | 58~64   | 64~70   | 69~77   |

① 制菌介護用つなぎフルオープン

付属のフックキーを使ってファスナーを開閉



●丸昌



| サイズ | 着丈  | ヒップ |
|-----|-----|-----|
| S   | 126 | 110 |
| M   | 130 | 115 |
| L   | 138 | 125 |
| LL  | 146 | 135 |

145002

9,900円

11,000円

税抜10,000円

■カラー／ピンク、グリーン、ブルー、イエロー ■サイズ／S、M、L、LL  
 ■素材／制菌加工ポリエステル30%、綿70%  
 ■付属品／フックキー 2個

② セーフミトン®Ⅱ

両側に保護パッド入り  
つかみにくさを追求



●竹虎



肌に触れる生地には、クール感が感じられる素材を使用

920249 23,100円

税抜21,000円

| サイズ | 手首    | 手の長さ  |
|-----|-------|-------|
| フリー | 13~22 | 14~20 |

■カラー／ブルー ※2枚入  
 ●先端ファスナー式で、手袋を外すことなく手の状態が確認できます。  
 ●ご本人では開けにくいアイデアホック付あまぶた(交換可能)

③ セーフミトン®Ⅲ

2層構造のパッドを採用  
甲側メッシュで高い通気性



●竹虎



920228 7,260円

税抜6,600円

| サイズ | 手首    | 手の長さ  |
|-----|-------|-------|
| フリー | 13~20 | 14~19 |

■カラー／ベージュ ※2枚入  
 ●手の甲側は手の状態を確認可能で通気性の良いメッシュ地。(立体裁断)  
 ●物をつかみにくくする2層構造のウレタンパッド入り。  
 ●仕切りにより、手袋内部で手が回転しにくい。  
 ●ご本人では開けにくいアイデアホック付ストッパー(交換可能)

④ フード®てぶくろシリーズ

“身体を傷つける”“カテーテルを抜いてしまう”などの危険行為やおむついじりに、一時的に使用することで医療行為や介護をサポート



●竹虎



ダイヤルロック No.1

920417 ※2枚入  
 M 7,040円 L 7,590円  
 税抜6,400円 税抜6,900円

ダイヤルロック No.2

920418 ※2枚入  
 M 9,460円 L 10,010円  
 税抜8,600円 税抜9,100円

ダイヤルロック No.3

920419 ※2枚入  
 M 9,680円 L 10,230円  
 税抜8,800円 税抜9,300円



No.1

920001 ※2枚入  
 M 7,040円 L 7,590円  
 税抜6,400円 税抜6,900円

No.2

920004 ※2枚入  
 M 9,460円 L 10,010円  
 税抜8,600円 税抜9,100円

No.3

920056 ※2枚入  
 M 9,680円 L 10,230円  
 税抜8,800円 税抜9,300円



No.5

|        | 2枚入             | 1枚入             |
|--------|-----------------|-----------------|
| M (税抜) | 8,800円 (8,000円) | 4,840円 (4,400円) |
| L (税抜) | 9,350円 (8,500円) | 5,170円 (4,700円) |

No.6

|        | 2枚入             | 1枚入             |
|--------|-----------------|-----------------|
| M (税抜) | 6,380円 (5,800円) | 3,630円 (3,300円) |
| L (税抜) | 7,040円 (6,400円) | 3,960円 (3,600円) |

横入れ  
 920501 ※2枚入  
 M 9,460円 L 10,010円  
 税抜8,600円 税抜9,100円

ご利用者本人では開けにくい  
ダイヤルロック(DL)



ダイヤルロックの黒いフチをつまんで90度右に回すとロックがかり、元に戻すと解除できます。ロゴの向きで開閉状態が確認できます。

※ダイヤルロックタイプ以外の商品はアイデアホック(ご本人では取り外しにくい特殊な構造のホック)を採用しています。

■素材(共通)  
 [表地] 綿100%  
 [裏地] ポリエステル65%、綿35%  
 [縁取り・ベルト] ポリエステル100%  
 [メッシュ(DL No.2, DL No.3, No.2, No.3, No.5, 横入れ)] ポリエステル100%  
 [保護パッド(DL No.3, No.3)] ポリエチレン

あまぶたタイプ(★印)はカバーを下記3種類へ別途交換可能です

ベルトカバー(交換用)



920137

1,210円

税抜1,100円

ホックが上から見えない  
ブラインドカバー(交換用)



920416

1,210円

税抜1,100円

DLベルトカバー(交換用)



※ブルーのみ

920420

1,210円

税抜1,100円

|              | サイズ | カラー          | 甲側          | 手のひら側   | あまぶた交換 |
|--------------|-----|--------------|-------------|---------|--------|
| ダイヤルロック No.1 | M、L | ブルー          | —           | フェルト入り  | —      |
| ダイヤルロック No.2 | M、L | ブルー          | メッシュ(裏生地付き) | フェルト入り  | —      |
| ダイヤルロック No.3 | M、L | ブルー          | 一部メッシュ      | 保護パッド入り | ○      |
| No.1         | M、L | ブルー、ピンク、グリーン | —           | フェルト入り  | —      |
| No.2         | M、L | ブルー、ピンク、グリーン | メッシュ(裏生地付き) | フェルト入り  | —      |
| No.3         | M、L | ブルー、ピンク、グリーン | 一部メッシュ      | 保護パッド入り | ○      |
| No.5         | M、L | ブルー、ピンク、グリーン | メッシュ        | フェルト入り  | ○      |
| No.6         | M、L | ブルー、ピンク、グリーン | —           | フェルト入り  | ○      |
| 横入れ          | M、L | ブルー、ピンク、グリーン | メッシュ        | フェルト入り  | ○      |



DL No.1、DL No.2 No.1、No.2 (cm)

| サイズ | 手首    | 手の長さ  |
|-----|-------|-------|
| M   | 14~20 | 14~18 |
| L   | 15~21 | 18~22 |

DL No.3 No.3、No.5、No.6、横入れ (cm)

| サイズ | 手首    | 手の長さ  |
|-----|-------|-------|
| M   | 12~18 | 14~18 |
| L   | 15~21 | 18~22 |

在

### ①フラット安心ミトン (2個入り) (1773)

甲側はメッシュ重仕立て、通気性に優れています。主に抜管防止対策に



約33cm  
約19cm

**886558**  
2個入り **6,930円** 税抜6,300円

■カラー/手のひら側: サックス, 手の甲側: ホワイト  
■サイズ/フリー

●大阪エンゼル

### ②プライムフラットひらい手 (1794) (1795)

5本指に分かれた形状で、拘縮予防、通気性アップ



指先穴あり  
29cm  
17cm

**886367**  
1個入り **7,920円** 税抜7,200円  
2個入り **14,850円** 税抜13,500円

■カラー/グリーン ■サイズ/フリー  
●ひまわりオープンでワンタッチ開き

●大阪エンゼル

### ③ソフトにぎっ手 (1792) (1793)

熱がこもりにくい特殊ビーズで手全体を保護します



約32cm  
約23cm  
約18cm

**886040**  
1個入り **4,510円** 税抜4,100円  
2個入り **8,580円** 税抜7,800円

■カラー/ホワイト ■サイズ/フリー

●大阪エンゼル

### ④プライム 予防バンドII

1個入り(9604), 2個入り(9605)

カテーテルの引き抜きや自傷行為を予防



ピンク  
グリーン  
クリーム

**886535** 1個入り **6,380円** 税抜5,800円  
**886517** 2個入り **11,550円** 税抜10,500円

■カラー・サイズ/ピンク(スモール:約11~16cm)、グリーン(レギュラー:約14~20cm)、クリーム(ラージ:約20~26cm)  
■素材/表地: ポリエステル65%、綿35%、中心材: ポリエステル100%  
裏地(肌面): 綿100%、ヒモ: ポリエステル100%  
●抗菌・防臭・消臭加工

●大阪エンゼル

### ⑤まもっ手サラサラ (0653)

通気性、弾力性に優れた素材を使用



約18cm  
約31cm

**675002**  
2枚入り **7,260円** 税抜6,600円

■カラー/グリーン  
■サイズ/フリー  
※片手 税別3,400円(直送)もございます。

●特殊衣料

### ⑥まもっ手タック付

甲部にタックを付け、圧迫感なし



約17cm  
約32cm

無地 (0655)  
チェック (0656)

**675023**  
**675284**

2枚入り **5,940円** 税抜5,400円

■カラー/ブルー無地, チェック  
■サイズ/フリー  
※片手 税別2,800円(直送)もございます。

●特殊衣料

### ⑦まもっ手ソフト (0657)

肌触りが柔らかいメッシュを使用



約17cm  
約32cm

グリーン  
ピンク

**675024**  
2枚入り **6,600円** 税抜6,000円

■カラー/グリーン, ピンク  
■サイズ/フリー  
※片手 税別3,100円(直送)もございます。

●特殊衣料

### ⑧まもっ手ソフト プッシュボタン (0667)

本人では開けにくいプッシュボタンを採用。肌触りの柔らかいメッシュ素材



約16cm  
約32cm

グリーン  
グリーン  
ピンク

マジックベルト  
ボタン取り付け  
ボタンカバー

**675251**  
2枚入り **5,940円** 税抜5,400円

■カラー/グリーン, ピンク  
■サイズ/フリー  
※片手 税別2,800円(直送)もございます。

●特殊衣料

### ⑨まもっ手チェック プッシュボタン (0652)

プッシュボタンを採用。肌触りのよいネル素材



約16cm  
約30cm

チェック

マジックベルト  
ボタン取り付け  
ボタンカバー

**675283**  
2枚入り **4,620円** 税抜4,200円

■カラー/チェック  
■サイズ/フリー

●特殊衣料

### ⑩まもっ手指先オープン ノーマル/ストロービーズ

指先が開くので装着したまま手の観察が可能。プッシュボタンを採用



約32cm  
約16cm

ノーマル (0661)  
ストロービーズ (0662)

**675253**  
**675254**

2枚入り **8,360円** 税抜7,600円

■サイズ/フリー  
※2枚入り  
●ストロービーズは、抜管や自傷行為を防止

●特殊衣料

### ⑪やすらぎパジャマ 紳士

優しい肌ざわりのスムーズ素材



グレー  
ブルー

**122019**  
**5,390円** 税抜4,900円

| サイズ  | M       | L       |
|------|---------|---------|
| 身長   | 165~175 | 175~185 |
| 胸囲   | 88~96   | 96~104  |
| ウエスト | 76~84   | 84~94   |

■カラー/ブルー, グレー  
■素材/綿100%  
※大きめボタン使用

●羽衣綿業

### ⑫やすらぎパジャマ 婦人

優しい肌ざわりのスムーズ素材



ピンク  
パープル

**122020**  
**5,390円** 税抜4,900円

| サイズ  | M       | L       |
|------|---------|---------|
| 身長   | 154~162 | 154~162 |
| 胸囲   | 79~87   | 86~94   |
| ウエスト | 64~70   | 69~77   |

■カラー/ピンク, パープル  
■素材/綿100%  
※大きめボタン使用

●羽衣綿業

### ⑬長袖パジャマ 紳士 通年用 (SB2727)

着心地のよいスムーズ素材



グレー  
ブルー

**937049**  
S・M・L **8,580円** 税抜7,800円

■カラー/ブルー, グレー  
■素材/綿100%

●ガンゼ

### ⑭長袖パジャマ 婦人 通年用 (TB2807)

着心地のよいスムーズ素材



ピンク  
クリーム

**937103**  
S・M・L **8,580円** 税抜7,800円

■カラー/クリーム, ピンク  
■素材/綿100%

●ガンゼ

### ⑮綿100%着替え楽らくゆったりパジャマ

スナップ釦で着替えやすい綿100%のゆったりパジャマ



ブルー系  
ピンク系

**394116**  
**5,720円** 税抜5,200円

| サイズ  | M     | L-LL   |
|------|-------|--------|
| バスト  | 79~87 | 86~101 |
| ウエスト | 64~70 | 69~85  |

■カラー/ピンク系, ブルー系  
■素材/身生地綿100%  
●パンツのウエスト・裾・袖口は総ゴム仕様で取替口付

●セルヴァン

| 紳士用  |         |         |         |         | 婦人用  |         |         |         |         |
|------|---------|---------|---------|---------|------|---------|---------|---------|---------|
|      | S       | M       | L       | LL      |      | S       | M       | L       | LL      |
| チエスト | 80~88   | 88~96   | 96~104  | 104~112 | バスト  | 72~80   | 79~87   | 86~94   | 93~101  |
| 身長   | 155~165 | 165~175 | 175~185 | 175~185 | 身長   | 145~157 | 150~162 | 155~167 | 160~170 |
| ウエスト | 68~76   | 76~84   | 84~94   | 94~104  | ウエスト | 58~64   | 64~70   | 69~77   | 77~85   |
|      |         |         |         |         | ヒップ  | 82~90   | 87~95   | 92~100  | 97~105  |

ガンゼ 参考サイズ表  
単位cm

①ワンタッチテープパジャマ(ハローキティ)

見た目は普通のパジャマでも、ワンタッチテープで開閉らくらく



●ウエルファン

10802  
6,380円  
税抜5,800円

- カラー/ピンク、モスグリーン
- 素材/ポリエステル80%、綿20%
- 着替えが簡単。飾りボタン付きです。
- めくり上がりにくい手口、足口ゴム入り。

| サイズ | バスト   | ウエスト  | ヒップ    | 着丈 | 総丈 |
|-----|-------|-------|--------|----|----|
| S   | 72~80 | 58~64 | 82~90  | 68 | 93 |
| M   | 79~87 | 64~70 | 87~95  | 70 | 95 |
| L   | 86~94 | 69~77 | 92~100 | 72 | 97 |

© 2024 SANRIO CO., LTD. APPROVAL NO. L647245



ピンク モスグリーン

在

②簡単着替えパジャマ

ファスナーで全開にできるパンツ



●幸和製作所

紳士用 306855  
婦人用 306856  
10,230円  
税抜9,300円

- 両脇全開ファスナーで上から下へファスナーが開きます。



- カラー/(紳士用)ブルー (婦人用)ピンク
- サイズ/S、M、L、LL  
紳士用(胸囲)S80~88cm、M88~96cm、L96~104cm、LL104~112cm  
婦人用(胸囲)S72~80cm、M79~87cm、L86~94cm、LL93~101cm
- 素材/綿100%
- 上着は着替えやすい面ファスナーボタン



ブルー ピンク

在

③やさしさパジャマ上衣(ワンタッチテープ・大きめボタン)・パンツ

上着は2種から。上下別、自由に組み合わせできる



●ケアファッション

上衣(ワンタッチテープ)

244699  
244698  
2,508円  
税抜2,280円

パンツ  
244700  
2,508円  
税抜2,280円



サックス

パープル

ワンタッチテープ着替えや検温時の開閉が簡単。留め違い防止の色付きワンタッチテープ。飾りボタン付き。

大きめボタンつかみやすい大きめのボタンとななめボタンホールでラクに留め外しができます。

ウエスト調整ゴム

(上着) (cm) (パンツ) (cm)

| サイズ | 桁丈   | バスト    | 着丈(前後) | サイズ | ウエスト  | ヒップ    | 着丈 | 股下 |
|-----|------|--------|--------|-----|-------|--------|----|----|
| S   | 73.5 | 72~80  | 67/74  | S   | 58~64 | 82~90  | 90 | 60 |
| M   | 76   | 79~87  | 69/76  | M   | 64~70 | 87~95  | 92 | 62 |
| L   | 78.5 | 86~94  | 72/79  | L   | 69~77 | 92~100 | 94 | 64 |
| LL  | 81   | 93~101 | 75/82  | LL  | 77~85 | 97~105 | 96 | 66 |

- カラー/サックス、パープル
- 素材/ポリエステル65%、綿35%
- 名札付き ●後ろ身頃長め
- 手口ゴム入り(取替口付き)

在

(3L,4Lは 在)

④婦人大きめボタン のびのびストレッチパジャマ

タテ・ヨコに伸びる素材で着脱カンタン!



●ケアファッション

247583  
4,378円  
税抜3,980円

- カラー/ピンク、パープル
- 素材/ポリエステル95%、ポリウレタン5%

- アームホール部分が伸びて広がるので、腕が通しやすいです。
- つかみやすい大きめボタンとななめボタンホールで着脱ラクラク。

(対応サイズ) (cm)

| サイズ | バスト   | ウエスト  | ヒップ    | 着丈 | 股下 |
|-----|-------|-------|--------|----|----|
| M   | 79~87 | 64~70 | 87~95  | 70 | 65 |
| L   | 86~94 | 69~77 | 92~100 | 72 | 66 |



パープル ピンク

在

⑤楽しく無地パジャマ(スムーズ)

紳士用(No.47)/婦人用(No.92)  
紳士用はハイピング処理、婦人用はエリに刺しゅうを入れたおしゃれなデザイン



●神戸生絲



紳士用 921016  
M・L・LL 7,480円  
税抜6,800円

婦人用 921017  
S・M・L 7,480円  
税抜6,800円

- カラー/紳士用:ネイビー、グレー 婦人用:ローズ、パープル
- 素材/綿35%、ポリエステル65%

在

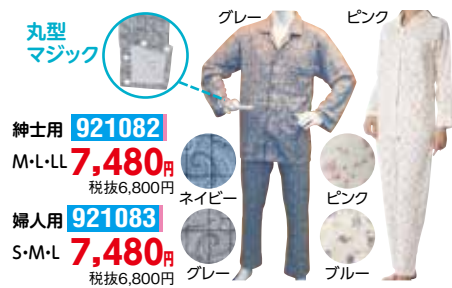
⑥楽しくパジャマ

紳士用 ペーズリー柄(No.805)  
婦人用 花柄(No.905)



●神戸生絲

丸型マジック留めタイプで脱ぎ着しやすい



紳士用 921082  
M・L・LL 7,480円  
税抜6,800円

婦人用 921083  
S・M・L 7,480円  
税抜6,800円

- カラー/紳士用:ネイビー、グレー 婦人用:ピンク、ブルー
- 素材/綿100%

在

⑦紳士 楽しくガーゼパジャマ

半袖(No.800)  
夏も快適なガーゼ素材



●神戸生絲



紳士用 921251  
M・L・LL 6,930円  
税抜6,300円

- カラー/ネイビー、グレー
- 素材/綿100%
- 全面ガーゼ素材

在

⑧紳士 楽しくガーゼパジャマ

長袖(No.801)  
着心地の良い綿100%ガーゼ使用



●神戸生絲



紳士用 921021  
M・L・LL 6,930円  
税抜6,300円

- カラー/ネイビー、グレー
- 素材/綿100%
- 全面ガーゼ素材

在

⑨婦人 楽しくガーゼパジャマ

半袖(No.900)  
吸汗性に優れた薄手のガーゼ生地



●神戸生絲



婦人用 921253  
S・M・L 6,930円  
税抜6,300円

- カラー/ローズ、パープル
- 素材/綿100%
- 全面ガーゼ素材

在

⑩婦人 楽しくガーゼパジャマ

長袖(No.901)  
肌にやさしいガーゼ素材。かわいい花柄パジャマ



●神戸生絲



婦人用 921252  
S・M・L 6,930円  
税抜6,300円

- カラー/ローズ、パープル
- 素材/綿100%
- 全面ガーゼ素材

在

楽しくパジャマ共通ポイント

- ボタンの代わりに丸型マジック。
- 着脱が楽なラグラン袖で、袖口も広めに。
- 調整が簡単にできる、ウエスト調整ゴム。
- 足口ゴム入り(不要な時は抜くことができます)
- ズボンとは通常タイプ(両脇ファスナーなし)

神戸生絲 参考サイズ表

単位cm

| 紳士用 | S       | M       | L       | LL      |
|-----|---------|---------|---------|---------|
| 身長  | 155~165 | 165~175 | 175~185 | 175~185 |
| 胸囲  | 80~88   | 88~96   | 96~104  | 104~112 |
| 胴囲  | 68~76   | 76~84   | 84~94   | 94~104  |

| 婦人用  | S       | M       | L       | LL      |
|------|---------|---------|---------|---------|
| 身長   | 145~155 | 150~160 | 155~165 | 160~170 |
| バスト  | 72~80   | 79~87   | 86~94   | 93~101  |
| ヒップ  | 82~90   | 87~95   | 92~100  | 97~105  |
| ウエスト | 58~64   | 64~70   | 69~77   | 77~85   |

①患者衣(じんべい・パンツ・ガウン)

動きを妨げない、ゆったりとした作りでサラッと快適な着心地  
着替えがしやすく、診察時にも便利な前開き



●竹虎



じんべい  
**920534**  
**3,080円**  
税抜2,800円

パンツ  
**920535**  
**2,640円**  
税抜2,400円

ガウン  
**920536**  
**4,950円**  
税抜4,500円



生地アップ

●首廻り、袖口、パンツ裾のテープの色で  
サイズが見分けられます。



| サイズ  | S       | M       | L       | LL      | 3L      |
|------|---------|---------|---------|---------|---------|
| 身長   | 140~155 | 150~165 | 160~175 | 175~185 | 185~195 |
| ウエスト | 65~90   | 70~98   | 75~105  | 85~120  | 95~135  |

■素材 / 綿50%、ポリエステル50%

●男女兼用

②スムーズ二部式ねまき  
紳士用 / 婦人用

スムーズ生地を使用した  
上着が打ち合わせデザインのパジャマ



●羽衣綿業



紳士用  
**122017**

婦人用  
**122018**

M・L **6,050円**  
税抜5,500円

■カラー / 紳士用:ブルー、グレー  
婦人用:ピンク、パープル

■素材 / 綿100%

※写真の柄は一例です。柄の指定はできません。

在

③和の奏 ガーゼねまき 紳士用 / 婦人用

肌にやさしく  
ソフトな着心地



●ウエルファン



紳士用  
**489061**

婦人用  
**489062**

M・L **3,850円**  
税抜3,500円

LO **4,070円**  
税抜3,700円

■カラー / 紳士用:コン幾何柄  
婦人用:コン花柄

■サイズ / 紳士用:(身丈)M 140cm、L 145cm  
紳士用(身幅)M・L 145cm、L 155cm  
婦人用:(身丈)M 130cm、L 135cm  
婦人用(身幅)M・L 145cm、L 155cm

■素材 / 綿100% ●全面ガーゼ素材

※写真は柄の一例です。柄の指定は出来ません。

在

④テイコブ ガーゼねまき 紳士用 / 婦人用

裏面は吸湿、吸汗性に  
優れたガーゼを使用。  
肌にやさしく、  
さわやかな着心地



●幸和製作所



紳士用  
**307025**

婦人用  
**307026**

M・L **4,950円**  
税抜4,500円

■カラー / 婦人用はピンク、パープル、紺(Mのみ) 紳士は紺のみ

■サイズ / 紳士用:(身丈)M 140cm、L 145cm (身幅)M・L 145cm  
婦人用:(身丈)M 130cm、L 135cm (身幅)M・L 145cm

■素材 / 綿100% ●内側ガーゼ素材

※柄が替わることがあります。

在

⑤おくみ付きねまき 紳士用 / 婦人用

お腹をしっかり巻けるおくみがついた、  
やわらかガーゼのあったかねまき



●幸和製作所



紳士用  
**306851**

婦人用  
**306852**

M・L **4,950円**  
税抜4,500円

■カラー / 紳士用:紺縦縞  
婦人用:紺花柄

■サイズ / 紳士用:(身丈)M 135cm、L 140cm (身幅)M・L 143cm  
婦人用:(身丈)M 125cm、L 130cm (身幅)M・L 143cm

■素材 / 綿100%

※写真の柄は一例です。柄の指定は出来ません。

在

⑥テイコブ 介護用ねまき  
紳士用 / 婦人用

袖の下部部分がホックで開閉。  
寝たままで着がえ助がしやす



●幸和製作所



紳士用  
**307027**

婦人用  
**307028**

F **4,950円**  
税抜4,500円

■サイズ / (身丈)115cm (身幅)155cm

■素材 / 綿100%

※紳士用と婦人用は、同じ寸法です。

※柄が替わることがあります。

在

⑦CHネマキプリント

吸汗性に優れたソフトな生地。  
一年中快適



●川本産業



紳士用  
**136212**

婦人用  
**136213**

M・L・LL **2,178円**  
税抜1,980円

| サイズ | M        |      | L        |      | LL       |      |
|-----|----------|------|----------|------|----------|------|
|     | 身長       | 裾まわり | 身長       | 裾まわり | 身長       | 裾まわり |
| 紳士用 | 約165~170 | 約142 | 約170~175 | 約143 | 約170~175 | 約157 |
| 婦人用 | 約155~160 | 約142 | 約160~165 | 約143 | 約160~165 | 約157 |

■素材 / 綿100%

在

⑧竹虎® ガーゼ寝巻き

背中上部にガーゼを使用



●竹虎



紳士用  
**920299**

婦人用  
**920298**

**3,300円**  
税抜3,000円

■カラー / 紳士用:幾何学模様各種 婦人用:花柄模様各種

■サイズ / 紳士用:(身丈) S 135cm、M 140cm、L 145cm (身幅) S・M・L 143cm、LL 155cm  
婦人用:(身丈) S 125cm、M 135cm、L 140cm (身幅) S・M 142cm、L 143cm、LL 155cm

■素材 / 綿100% ●背中上部のみガーゼ素材

※柄は選べません(写真はイメージです)

在

⑨イワツキ ガーゼおねまき

裏生地にガーゼ生地を使用。  
夏はさわやか、冬は暖かい



●イワツキ



紳士用  
**887079**

婦人用  
**887080**

S・M・L **3,608円**  
税抜3,280円

LL(紳士のみ)・LO **4,202円**  
税抜3,820円

| サイズ(身長) | S       | M       | L       | LL      | LO      |
|---------|---------|---------|---------|---------|---------|
| 紳士用     | 160~165 | 165~170 | 170~175 | 175~180 | 170~175 |
| 婦人用     | 150~155 | 155~160 | 160~165 | —       | 160~165 |

■素材 / 綿100% ●裏面ガーゼ素材

※LOサイズはLサイズの胴回り+10cm

在

⑩ケアねまき(5074)

胸元がはだけない内側ボタン付き



●大阪エンゼル



エンゼルサイズ表 (cm)

| サイズ | 着丈  | 胸囲     |
|-----|-----|--------|
| S   | 110 | 80~90  |
| M   | 120 | 86~96  |
| L   | 125 | 92~102 |
| LL  | 130 | 98~108 |

**886194**

S・M・L **7,590円** LL **8,470円**  
税抜6,900円 税抜7,700円

■カラー / モスグリーン、エンジ、ブルー

■素材 / 綿100% 外側(ブロード)、内側(ガーゼ)

在

①リハビリネマキ

上衣に3本、ズボンに2本のファスナーで開閉自在のセパレートタイプ

●大阪エンゼル



886630  
14,080円  
税抜12,800円

| サイズ | 参考身長    | 参考胸囲   | 股下 |
|-----|---------|--------|----|
| S   | 148~158 | 80~90  | 52 |
| M   | 156~166 | 86~96  | 55 |
| L   | 164~174 | 92~102 | 59 |
| LL  | 172~182 | 98~108 | 62 |

■カラー/グレー、ブラウン  
■素材/ポリエステル95%、綿5%(空ジャージニット)  
●状態に応じてゴムベルトを付け替えることにより、前からも後ろからでもオムツ換えができます。

在

②スクエアニット室内着

(衿付き前開きタイプ) (5101)  
やわらかでボリューム感と軽さのある素材と編み方の室内着

●大阪エンゼル



886151  
S・M・L 6,930円  
税抜6,300円  
LL 7,150円  
税抜6,500円

| サイズ | S       | M       | L       | LL      |
|-----|---------|---------|---------|---------|
| 身長  | 148~158 | 156~166 | 164~174 | 172~182 |
| 胸囲  | 80~90   | 86~96   | 92~102  | 98~108  |

■カラー/グリーン、クリーム、サックス、ピンク  
■素材/ポリエステル80%、綿20%(スクエアニット)

在

③スクエアニット裾リブ付き全開ズボン(5111)

全開式。ファスナーの開き口が自由に移動できてチューブの差し込みに便利

●大阪エンゼル



886154  
S・M・L 8,250円  
税抜7,500円  
LL 8,470円  
税抜7,700円

| サイズ  | S       | M       | L       | LL      |
|------|---------|---------|---------|---------|
| 身長   | 148~158 | 156~166 | 164~174 | 172~182 |
| ウエスト | 66~76   | 74~84   | 82~92   | 90~100  |

■カラー/ネイビー、ブラウン、グレー、オリーブ  
■サイズ/S~LL (Sはグレー、ネイビーのみ)  
■素材/ポリエステル80%、綿20%(ニット)

在

④コーディネートウェアジャケット

着心地よい、動きやすい室内着ジャケット

●大阪エンゼル



886670  
5,940円  
税抜5,400円

| サイズ | 身長      | バスト    |
|-----|---------|--------|
| S   | 145~155 | 73~83  |
| M   | 155~165 | 77~87  |
| L   | 165~180 | 85~95  |
| LL  | 170~185 | 91~101 |

■カラー/ブルー、グリーン、ピンク、イエロー  
■素材/ポリエステル95%、綿5%  
●洗濯後も柔らかい風合いの室内着。  
●コーディネートウェアリブ付きパンツとセットアップになります。

在

⑤スクエアニット裾リブ付きズボン(5113)

裾のずり上がりを抑えるリブ編み形状

●大阪エンゼル



886152  
S・M・L 5,390円  
税抜4,900円  
LL 5,720円  
税抜5,200円

| サイズ  | S       | M       | L       | LL      |
|------|---------|---------|---------|---------|
| 身長   | 148~158 | 156~166 | 164~174 | 172~182 |
| ウエスト | 66~76   | 74~84   | 82~92   | 90~100  |

■カラー/ネイビー、ブラウン、グレー、オリーブ  
■サイズ/S~LL (Sはグレー、ネイビーのみ)  
■素材/ポリエステル80%、綿20%(ニット)

在

⑥紳士脇全開ジャージパンツ

パンツの着替えが難しい方に。全開型デザイン

●ケアファッション



244320  
4,378円  
税抜3,980円

| サイズ    | M     | L     | LL     | 3L     |
|--------|-------|-------|--------|--------|
| 対応ウエスト | 76~84 | 84~94 | 94~104 | 98~108 |
| 股下     | 65    | 65    | 65     | 65     |

■カラー/グレー、ブラック ■素材/ポリエステル100%  
●両サイドの全開ファスナーで着替えがラクラク  
※ウエスト総ゴム仕様(取替え不可)

在

⑦座・ビューティフォーパンツ紳士/婦人

裾が上がらず気分が上がる、お悩み解決パンツ

●ケアファッション



紳士  
247459  
8,778円  
税抜7,980円

婦人  
247458  
8,778円  
税抜7,980円

| サイズ  | M     | L     | LL     |
|------|-------|-------|--------|
| ウエスト | 76~84 | 84~94 | 94~104 |
| 股下   | 68    | 68    | 68     |
| 総丈   | 96    | 97    | 98     |
| 裾幅   | 21    | 21.5  | 22     |

| サイズ  | M     | L      | LL     |
|------|-------|--------|--------|
| ウエスト | 64~70 | 69~77  | 77~85  |
| ヒップ  | 87~95 | 92~100 | 97~105 |
| 股下   | 63    | 63     | 63     |
| 総丈   | 91    | 92     | 93     |
| 裾幅   | 20    | 20.5   | 21     |

■カラー/(紳士)グレー、ネイビー (婦人) ベージュ、ブラック  
■素材/ポリエステル100%  
●膝にタックを入れることで座っても裾が上がらず足首の冷え防止にも◎  
●独自の設計で座った時でもシャツや背中が出にくいゆったりとした穿き心地  
●ウエスト補強芯入りで耐久性UP&ウエストゴム取替可能

在

⑧おしりスルッとパンツ 婦人用

引き上げやすく、ずり落ちにくいデザイン

●ケアファッション



247140  
6,138円  
税抜5,580円

| サイズ  | S     | M     | L     | LL    | 3L    |
|------|-------|-------|-------|-------|-------|
| ウエスト | 58~64 | 64~70 | 69~77 | 77~85 | 85~93 |
| 股下   | 60    | 60    | 60    | 60    | 60    |

■カラー/ベージュ、ブラック  
■素材/ポリエステル98%、ポリウレタン2%

在

⑨婦人脇全開ジャージパンツ

パンツの着替えが難しい方に。全開型デザイン

●ケアファッション



244321  
4,378円  
税抜3,980円

| サイズ    | M     | L     | LL    | 3L    |
|--------|-------|-------|-------|-------|
| 対応ウエスト | 64~70 | 69~77 | 77~85 | 85~93 |
| 股下     | 62    | 62    | 62    | 62    |

■カラー/グレー、ブラック、ベージュ ■素材/ポリエステル100%  
●両サイドの全開ファスナーで着替えがラクラク  
※ウエスト総ゴム仕様(取替え不可)

在

⑩婦人おしりスルッとカチオンライトパンツ

穿きやすく、ずり落ちにくいデザイン

●ケアファッション



244814  
S~3L 3,938円  
税抜3,580円

| サイズ  | S     | M     | L     | LL    | 3L    |
|------|-------|-------|-------|-------|-------|
| ウエスト | 58~64 | 64~70 | 69~77 | 77~85 | 85~93 |
| 股下   | 55    | 55    | 55    | 55    | 55    |
| 股下   | 60    | 60    | 60    | 60    | 60    |

■カラー/グレー、ベージュ、ブラック  
■素材/ポリエステル100%

在

⑪おしりスルッとニットパンツ 紳士用/婦人用

肌あたりのよい、ニット素材。リラックスタイムにぴったり

●ケアファッション



紳士用  
244669  
婦人用  
244668  
3,938円  
税抜3,580円

| サイズ  | M     | L     | LL     | サイズ  | M     | L     | LL    |
|------|-------|-------|--------|------|-------|-------|-------|
| ウエスト | 76~84 | 84~94 | 94~104 | ウエスト | 64~70 | 69~77 | 77~85 |
| 股下   | 66    | 66    | 66     | 股下   | 60    | 60    | 60    |

■カラー/ライトグレー、モカ  
■素材/ポリエステル80%、綿20%

在

### ①両脇逆開 ファスナーパンツ

両脇にファスナー仕様、ストレッチ性のある機能パンツ

●カインドウェア

**NEW**

腰まわりゆったり設計  
ボタンでらくらく着脱  
ストレッチ素材でお腹らくらく  
上下どちらからでも開き全開になるファスナー付きで便利

ブラウ  
ブラック

354152  
14,300円  
税抜13,000円

■カラー/ブラック、ブラウ  
■サイズ/ウエスト(胸囲)・M(64~70cm)、L(69~77cm)、LL(77~85cm)  
股下・M、L、LL(63cm)  
■素材/ポリエステル100%

### ②ストレートスラックス 紳士

ウエストゴムで脱ぎ着がラク

●カインドウェア

ウエストゴム仕様  
ゴム交換口付き  
前ファスナー開き  
タック入りで腰回りゆったり  
ゆったり深めの股上

ご家庭でお洗濯可

ネイビー  
グレー

354147  
10,120円  
税抜9,200円

| サイズ       | M     | L     | LL     |
|-----------|-------|-------|--------|
| 胴囲(ウエスト)  | 76~84 | 84~94 | 94~104 |
| ウエストゴム上がり | 73    | 80    | 87     |
| また下丈      | 68    | 70.5  | 73     |

■素材/ポリエステル100%  
■生産国/日本

### ③婦人用裾開きファスナー付きスラックス60丈

裾上げが簡単。治療時にも便利

●橋高

グレー  
モカ  
ブラック

165501  
4,378円  
税抜3,980円

| サイズ  | M     | L     | LL    | 3L    |
|------|-------|-------|-------|-------|
| ウエスト | 64~70 | 69~77 | 77~85 | 85~93 |
| 股下   | 60    | 60    | 60    | 60    |

■カラー/グレー、モカ、ブラック  
■素材/ポリエステル100% ■生産国/日本  
●ファスナーを隠してあり、一見普通のパンツのように見えます。

### ④男女兼用介護用 アクティブパンツ

ケア用下着の上からでも締め付け無くラク

●クリセン

ブラック  
ネイビー

内側に便利なネームタグ付き  
ウエスト総ゴム(紐調整式)

サイズ ウエスト ヒップ 股下  
S 68~76 112 64  
M 76~84 116 65  
L 84~94 120 66  
LL 94~104 124 67  
3L 104~112 128 68

152601  
2,948円  
税抜2,680円

■カラー/ネイビー、ブラック  
■素材/ポリエステル100%  
●在宅時からデイサービス、デイケアなどにも最適。

### ⑤ベスト(ハローキティ)

寒い冬を暖かく過ごす強い味方

●ウエルファン

ピンク

●首回りボアであたたか  
●中わた入りでしっかりあたたか  
●手の不自由な方も入れやすい横ポケット

10801  
5,940円  
税抜5,400円

■カラー/ピンク  
■サイズ/Ⅱ~L(肩幅:50、バスト:110、着丈:75cm)  
■素材/表:ポリエステル100%、中綿:ポリエステル100%、裏:ポリエステル100%

### ⑥ひざ掛け(ハローキティ)

贈り物に最適です

●ウエルファン

大 80cm  
135cm  
小 70cm  
100cm

●事務所等で使用するのに手軽なサイズ。

10101  
小 1,430円 大 2,530円  
税抜1,300円 税抜2,300円

■カラー/イエロー ■素材/ポリエステル100%  
●生地が2枚重ねで空気の層が出来るので、とても暖かいです。●大はボタン付きで、ひざ掛けだけでなく、羽織ったり、巻いたり3way仕様。

### ⑦フリース肩掛け(No.94)

肩をすっぽり包み、寝返りを妨げない

●神戸生絲

ピーチ  
ベージュ  
ブルーグレー

921254  
3,080円  
税抜2,800円

■カラー/ベージュ、ピーチ、ブルーグレー  
■サイズ/フリー(胸囲72~104cm)  
■素材/ポリエステル100% ■生産国/日本

### ⑧フリースおやすみベスト(No.96)

肩の冷えを防ぎ、ぐっすり眠れる

●神戸生絲

ブルーグレー  
ベージュ  
ピーチ

921299  
2,640円  
税抜2,400円

■カラー/ベージュ、ピーチ、ブルーグレー  
■サイズ/フリー(胸囲72~104cm)  
■素材/ポリエステル100% ■生産国/日本

### ⑨フリースマルチ ひざかけ(No.98)

ひざかけ、肩掛け、腰に巻いて。マルチな使い方ができる

●神戸生絲

ブルーグレー  
ベージュ  
ピーチ

921426  
3,300円  
税抜3,000円

■カラー/ベージュ、ピーチ、ブルーグレー  
■サイズ/70×120cm  
■素材/ポリエステル100% ■生産国/日本  
※ウエスト90~110cmまで対応可(腰巻き使用時)

### ⑩巻けるレッグウォーマー

腫れむくみのある方から細見の方まで

●徳武産業

**NEW**

表側  
裏側

グレー

201497  
両足 3,190円  
税抜2,900円  
片足 1,595円  
税抜1,450円

■カラー/グレー  
■サイズ/フリー(ふくらはぎ周り約45cmまで対応)  
■素材/ポリエステル100%  
●柔らか生地です。足にフィット。  
●足の形状に沿って、全開して調節できます。

### ⑪温活本舗 MINOMUSHI レッグウォーマー

ミノムシのように包みこんで暖かくなります

●クロスプラス

**NEW**

ベージュ  
ピンク  
クロ

326502  
4,389円  
税抜3,990円

■カラー/ピンク、ベージュ、クロ  
■サイズ/フリーサイズ(総丈:40cm、幅11cm)  
■素材/ポリエステル、ポリウレタン  
●締め付け感がないので就寝中にもおすすです。  
●三層の生地です。多くを縫うことで、熱を逃がしにくく、ずっと暖かい。

### ⑫遠赤足首ウォーマー

着脱簡単。ミニカイロも入る! 遠赤外線中綿とサーモライトでダブルの保温効果

●丸田シャツ

ブラック

ミニサイズのカイロが入ります(9.5×7cm程のサイズまで可)

●中綿に遠赤外線中綿を採用。遠赤外線を放射するセラミック混合体を練りこんだ中綿の効果で装着部を暖めます。  
●内側に[サーモライトマイクロフリース]を使用。サーモライトは繊維が中空構造になっており、その中に取り込んだ空気が冷気を遮断し保温します。

144118  
4,400円  
税抜4,000円

■カラー/ブラック  
■サイズ/36×15cm(足首サイズ19cm~26cmまで対応)  
■素材/本体・中材:ポリエステル100%  
カバー切替部:ポリエステル100%

### ⑬遠赤アームウォーマー

冷え易い手の甲までカバー

●丸田シャツ

ネイビー  
ブラウン  
ブラック

144121  
5,500円  
税抜5,000円

■カラー/ネイビー、ブラウン、ブラック  
■サイズ/肘周り27cmまで、腕周り30cmまで  
■素材/身生地、フリース、中綿:ポリエステル100%  
●遠赤外線中綿とサーモライトでダブルの保温効果



**① 絹屋 肩・首を冷やさないシルク100%の安眠ケープ**  
寝ている間の肩・首の冷え対策に  
●大崎 **NEW**



710607  
2,970円  
税抜2,700円

- カラー/生成
- サイズ/FREE(横:約50cm×縦:約28cm)
- 素材/シルク100%

●首のトップにのみゴム入りで締め付けられない着け心地  
●シルクの調湿効果で心地よい温かさを保ちます

**② IFMC. 腹巻き 薄手タイプ**  
着けるだけ血行促進  
●テイコク製薬社 **NEW**



約21cm  
約36cm

633604  
3,300円  
税抜3,000円

- カラー/ブラック、アイボリー
- サイズ/ウエスト:63~95cm対応
- 素材/綿80%、絹20%、別途ゴム糸使用

●カラダの内からあたたまる。  
●ネックウォーマー・ヘアキャップにも◎

**③ 衿もととシルクのレースネックカバー**  
気になる首まわりをエレガントに演出。  
衿もとにシルク100%生地を使ったレースネックカバー  
●セルヴァン



ブラック  
アイボリー  
ラベンダー  
ホワイト

394115  
1,628円  
税抜1,480円

- カラー/ラベンダー、ブラック、ホワイト
- サイズ/首回り28~35cm
- 素材/衿部分綿100% レース部分ナイロン・ポリウレタン

●伸縮性があるので、簡単に着脱できます。  
●締め付けず、快適なフィット感です。

**④ リリーススウェットHAT**  
ストレスフリーな、こころ良さ  
●徳武産業



ブラック  
グレー  
ワイン  
グリーン

201467  
2,200円  
税抜2,000円

- カラー/グレー、ブラック、ワイン、グリーン
- サイズ/フリー(頭囲55~60cm)
- 素材/(表)グレー・ブラック:綿55%、レーヨン45%、ワイン・グリーン:綿50%、レーヨン50%(内)ポリエステル100%

●汗を吸収して解放するリリーススウェット  
●洗濯機で洗える1着して速乾!

**⑤ お悩み隠しボリュームレースバンド**  
幅広いので気になる頭頂部までしっかりカバー  
●コジット



ピンク  
ブラック  
ベージュ&ブラウン

458521  
1,628円  
税抜1,480円

- カラー/ベージュ&ブラウン、ブラック、ピンク
- サイズ/頭囲56~58cm対応
- 素材/本体:ポリエステル100%、ゴムカバー部:綿100%

●ゴムタイプなので程よくフィット、浮き上がりを防ぐ滑り止めテープ付き

**⑥ 絹屋 敏感肌に優しいシルクと綿のアームウォーマー**  
年中使えて柔らかな着け心地のアームウォーマー  
●大崎 **NEW**



砂色  
黒  
紺色  
藤色

710613  
2,530円  
税抜2,300円

- カラー/黒、砂色、紺色、藤色
- サイズ/FREE(長さ:約28~約32cm)
- 素材/シルク48%、綿45%、ナイロン4%、ポリウレタン3%

●シルクと綿で非常に柔らかく、手首から肘まで温めます。  
●リブ編みで非常に伸びがよく、腕にフィットします。

**⑦ シルクわたでつむいだ冷えとりウォーマー 2枚組**  
おやすみ中や室内の冷え対策に、じんわりと温めるシルク100%の冷えとりウォーマー  
●セルヴァン



ピンク  
ベージュ

394087  
1,848円  
税抜1,680円

- サイズ/ふくらはぎ回り:25~45cm対応  
足首回り:20~35cm対応
- 素材/絹100%

●シルクは吸放湿性に優れた繊維です。そのため夏は汗をしっかりと吸収して外へ放出します。  
●シルクは保湿性が高く静電気が起こりにくいため、敏感肌の方も安心してお使いいただけます。

**⑧ シルクバラエティーウォーマー**  
夏涼しい冬暖かい年中快適素材  
●ラク産業



ピンク  
ラベンダー  
アイボリー  
ネイビー

187003  
1,980円  
税抜1,800円

- カラー/アイボリー、ピンク、ネイビー、ラベンダー
- サイズ/フリー(30~40cm)
- 素材/絹75%、ナイロン25%

●コンパクトに収納できてとても便利。  
●お肌に優しい快適素材

**⑨ 備長炭腹巻 (ロングタイプ) (4935)**  
ロングタイプ。2つ折りして使える  
●ヒビエルポ



グレー

2642  
フリー  
1,870円  
税抜1,700円

- サイズ/ウエスト60~100cm
- 素材/綿70%、レーヨン15%、ナイロン10%、ポリウレタン5%

●紀州備長炭繊維

**⑩ 備長炭のびる腹巻き(4803)**  
やわらかい着け心地  
●ヒビエルポ



351063  
2,420円  
税抜2,200円

- カラー/グレー
- サイズ/フリー(対応ウエスト60~130cm)
- 素材/綿65%、ポリエステル10%、ナイロン10%、レーヨン10%、ポリウレタン5%

●紀州備長炭繊維

**⑪ シルクわたでつむいだお腹ウォーマー**  
シルクを全体の約85%以上使用。おなかまわりがほっとするぬくもりを感じられる薄手の腹巻  
●セルヴァン **NEW**



ピンク  
ベージュ

394111  
2,838円  
税抜2,580円

- サイズ/ウエスト:64~85cm
- 素材/絹、ポリエステル、その他

●肌にやさしいシルクを高湿率で使用した、肌触りの良い腹巻です。  
●長時間着けていても身体を締め付けない、ゆったりとした編地でやさしいフィット感です。  
●夏の冷房対策にもおすすめです。

**⑫ シルク混ソフトフィットボディウォーマー**  
爽やかな着けごち  
●ラク産業



ピンク  
ベージュ  
グレー  
サックス  
ブラウン

187002  
2,420円  
税抜2,200円

- カラー/ベージュ、ピンク、サックス、ブラウン、グレー
- サイズ/M~L(64~94cm)
- 素材/絹80%、ナイロン20%

**⑬ 遠赤毛混リブ腹巻き**  
遠赤外線効果であったか  
●神戸生絲



921101  
1,540円  
税抜1,400円

- カラー/ベージュ
- サイズ/M~L(76~94cm)、L~LL(84~104cm)
- 素材/アクリル60%、ナイロン30%、毛10%
- 生産国/日本

M~L(1037)  
L~LL(1038)

**⑭ 絹屋 お腹を温めるシルクリブ腹巻**  
お腹を温める無縫製のシルクリブ腹巻  
●大崎



生成  
鉄黒

710605  
3,080円  
税抜2,800円

- サイズ/長さ:約35cm、幅:約22cm
- 素材/シルク95%、ポリウレタン5%

●脇に縫い目がないため、長時間快適に使用できる。  
●シルク95%のためめらかな肌触りで、優しい着け心地。

**⑮ シルク混腹巻**  
ゆったり編んだ保温性、吸湿性に優れた上品な腹巻  
●セルヴァン



394078  
2,178円  
税抜1,980円

- サイズ/ウエスト64~85cm
- 素材/絹65%、綿25%、ナイロン5%、ポリウレタン5%

●しっとりした肌触りが心地よい、腹巻です。  
●フラス編みで動いてもスリ落ちにくくなっています。

**⑯ 綿リッチ腹巻(H1000)**  
程よいフィット感  
●グンゼ



サックス  
ホワイト  
ベージュ  
ピンク  
サックス

937136  
M~L 1,100円  
税抜1,000円  
LL 1,320円  
税抜1,200円

- カラー/ホワイト、ベージュ、ピンク、サックス
- サイズ/対応ウエスト M(76~84cm) L(84~94cm)、LL(94~104cm)
- 素材/綿95%、ポリエステル4%、ポリウレタン1%(リブ)

神戸生糸 参考サイズ表

| 紳士用 (単位cm) |         |         |        |
|------------|---------|---------|--------|
| サイズ        | 身長      | 胸囲      | 胴囲     |
| S          | 155~165 | 80~88   | 68~76  |
| M          | 165~175 | 88~96   | 76~84  |
| L          | 175~185 | 96~104  | 84~94  |
| LL         | 175~185 | 104~112 | 94~104 |

| 婦人用 (単位cm) |         |        |       |
|------------|---------|--------|-------|
| サイズ        | 身長      | 胸囲     | 胴囲    |
| S          | 145~155 | 72~80  | 58~64 |
| M          | 150~160 | 79~87  | 64~70 |
| L          | 155~165 | 86~94  | 69~77 |
| LL         | 160~170 | 93~101 | 77~85 |

① 紳士前開き両肩腕開き7分袖 (No.7)  
 婦人前開き両肩腕開き7分袖 (No.53)  
 両肩腕開きタイプ。  
 腕・肩の骨折・診察・点滴などに便利



紳士用  
**921339**  
 婦人用  
**921338**  
 M・L **3,740円**  
 税抜3,400円  
 LL **3,960円**  
 税抜3,600円



■カラー/オフホワイト ■素材/綿100% ■生産国/日本

② 紳士クレープ前開き半袖 (CH1)  
 婦人クレープ前開き半袖 (CH3)  
 ベタつかずサラサラ感が気持ちいいクレープ生地



紳士用  
**921156**  
 婦人用  
**921137**  
 M・L **2,310円**  
 税抜2,100円  
 LL **2,530円**  
 税抜2,300円



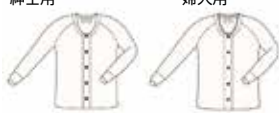
●後身が長いので  
 まくれあがりません。

■カラー/ホワイト ■素材/綿100% ■生産国/日本

③ 紳士用キルト前開き長袖 (BM1)  
 婦人用キルト前開き長袖 (BM2)  
 中綿キルトのあったか肌着 (秋冬用)



紳士用  
**921154**  
 婦人用  
**921155**  
 M・L **3,960円**  
 税抜3,600円  
 LL **4,180円**  
 税抜3,800円

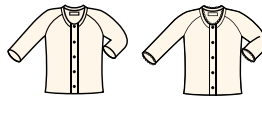


■カラー/オフホワイト ■サイズ/M・L・LL  
 ■素材/表:綿100%、中わた:ポリエステル100%  
 ■生産国/日本  
 ●マジック式

④ 紳士前開き7分袖 (No.1)  
 婦人前開き7分袖 (No.50)  
 肌触りの良い高級エジプト綿



紳士用  
**921123**  
 婦人用  
**921125**  
 S・M・L **3,080円**  
 税抜2,800円  
 LL **3,300円**  
 税抜3,000円



■カラー/オフホワイト ■素材/綿100% ■生産国/日本  
 ●マジック式

⑤ 紳士TioTio前開き7分袖 (TT11)  
 紳士TioTio前開き半袖 (TT13)  
 空気触媒加工で抗菌・消臭効果が長時間持続



7分袖 **921103**  
 M・L **2,860円**  
 税抜2,600円  
 LL **3,080円**  
 税抜2,800円

半袖 **921104**  
 M・L **2,640円**  
 税抜2,400円  
 LL **2,860円**  
 税抜2,600円

■カラー/オフホワイト ■素材/綿100% ■生産国/日本  
 ●マジック式

⑥ 婦人TioTio前開き7分袖 (TT50)  
 婦人TioTio前開き3分袖 (TT51)  
 お肌が敏感な方にも安心



7分袖 **921105**  
 M・L **2,860円**  
 税抜2,600円  
 LL **3,080円**  
 税抜2,800円

3分袖 **921106**  
 M・L **2,640円**  
 税抜2,400円  
 LL **2,860円**  
 税抜2,600円

■カラー/オフホワイト ■素材/綿100% ■生産国/日本  
 ●マジック式

⑦ 紳士ひば前開き7分袖 (HV201)  
 紳士ひば前開き5分袖 (HV202)  
 抗菌・防臭作用に優れた天然ひば加工



7分袖 **921107**  
 M・L **2,310円**  
 税抜2,100円  
 LL **2,530円**  
 税抜2,300円

5分袖 **921108**  
 M・L **2,200円**  
 税抜2,000円  
 LL **2,420円**  
 税抜2,200円

■カラー/オフホワイト ■素材/綿100% ■生産国/日本  
 ●マジック式

⑧ 婦人ひば前開き7分袖 (HV203)  
 婦人ひば前開き5分袖 (HV204)  
 抗菌・防臭作用に優れた天然ひば加工



7分袖 **921112**  
 M・L **2,310円**  
 税抜2,100円  
 LL **2,530円**  
 税抜2,300円

5分袖 **921113**  
 M・L **2,200円**  
 税抜2,000円  
 LL **2,420円**  
 税抜2,200円

■カラー/オフホワイト ■素材/綿100% ■生産国/日本  
 ●マジック式

⑨ 紳士ズボン下 (No.17)  
 腹部治療の方に。  
 脱がずに包帯や  
 おむつの取り換えが可能



紳士用  
**921035**  
 M・L **3,630円**  
 税抜3,300円  
 LL **3,960円**  
 税抜3,600円

■カラー/オフホワイト ■素材/綿100% ■生産国/日本  
 ●マジック式

⑩ 紳士婦人共用  
 前開き7分袖ボディシャツ (No.112)  
 おむつのズレ防止にも



**921370**  
 S・M・L **4,730円**  
 税抜4,300円  
 LL **4,950円**  
 税抜4,500円

■カラー/オフホワイト ■素材/綿100% ■生産国/日本  
 ●共用の為、立立て・サイズは紳士仕様。

⑪ 前開き無地カップ付き  
 3分袖 8分袖  
 FULL BLOOM やさしく包み込む



3分袖 スキンパーフェクト  
**736202**  
**2,860円** 税抜2,600円

8分袖 ラベンダー ブラウン  
**736203**  
**3,080円** 税抜2,800円

■サイズ/(バスト)M(79~87cm)、L(86~94cm)、LL(93~101cm)  
 ■素材/綿80% ポリエステル15% ポリウレタン5%  
 ●縫い目を最大限おもてにして、不快なチクチクを軽減。  
 ●綿たっぷりで肌にやさしく柔らかタッチ。  
 ●前開き仕様で脱着しやすい。

①前開き胸レースカップ付き  
フレンチ袖  
FULL BLOOM  
やさしく包み込む

●クラタイム  
NEW  
ブラウン

736201  
2,860円 税抜2,600円

■サイズ/（バスト）M（79～87cm）、  
L（86～94cm）、LL（93～101cm）  
■素材/綿50%、レーヨン45%、ポリウレタン5%  
●縫い目を最大限おもてにして、不快なチクチクを軽減。  
●綿たっぷりでお肌にやさしく柔らかタッチ、おしゃれなレース付。  
●前開き仕様で脱着しやすい。

②テイコブ  
ワンタッチ肌着（7分袖）

合わせやすい大きな  
面ファスナー ●幸和製作所

紳士用 307001  
婦人用 307002

M・L 2,365円 税抜2,150円  
LL 2,640円 税抜2,400円  
3L 3,135円 税抜2,850円

■素材/綿100%

③テイコブ  
ワンタッチ肌着（長袖）

幅広の後ろ身で  
ゆったり ●幸和製作所

紳士用 307003  
婦人用 307004

M・L 2,640円 税抜2,400円  
LL 3,025円 税抜2,750円

■素材/綿100%

④テイコブ  
ワンタッチ肌着（半袖）

ゆとりのある袖付け部で  
脱ぎ着しやすい ●幸和製作所

紳士用 307005  
婦人用 307006

M・L 2,365円 税抜2,150円  
LL 2,640円 税抜2,400円

■素材/綿100%

⑤テイコブ  
らくホック肌着（7分袖）

らくホックで軽く簡単に  
留められる ●幸和製作所

紳士用 307007  
婦人用 307008

M・L 2,200円 税抜2,000円  
LL 2,640円 税抜2,400円

■素材/綿100%

⑥テイコブ  
らくホック肌着（長袖）

幅広の後ろ身で  
ゆったり ●幸和製作所

紳士用 307009  
婦人用 307010

S・M・L 2,365円 税抜2,150円  
LL 2,750円 税抜2,500円

■素材/綿100%

⑦テイコブ  
らくホック肌着（半袖）

ゆとりのある袖付け部で  
脱ぎ着しやすい ●幸和製作所

紳士用 307011  
婦人用 307012

S・M・L 2,090円 税抜1,900円  
LL 2,475円 税抜2,250円

■素材/綿100%

テイコブ 肌着 参考サイズ表 (単位cm)

| 紳士/婦人 | 身長      | 胸囲      | 胴囲(紳士) | 胴囲(婦人) |
|-------|---------|---------|--------|--------|
| S     | 140~150 | 70~78   | —      | 54~64  |
| S M   | 145~155 | 76~84   | 67~75  | 62~72  |
| M L   | 153~163 | 82~90   | 74~82  | 70~80  |
| L LL  | 162~172 | 88~96   | 80~90  | 78~88  |
| LL 3L | 170~180 | 94~102  | 87~97  | 86~96  |
| 3L    | 178~188 | 100~108 | 95~105 | —      |

強くても長持ち こだわりのポイント!

- ワンタッチ肌着  
●吸収性に優れた少し厚目の生地を使用しています。  
●多少ずれても自分で楽に合わせられるように大きな面ファスナーを4ヶ所につけています。
- らくホック肌着  
●吸収性に優れた少し厚目の生地を使用しています。  
●ホックを止めればずれることなく心地よく身体にフィットします。  
●ホックを外したり止めるときに力がいらぬ甘口ホックを使用しています。  
●施設でゴミがつかないと喜ばれています。

⑧紳士半袖ワンタッチシャツ(HWB213)  
婦人3分袖ワンタッチインナー(HW4038)

抗菌防臭加工 ●グンゼ  
NEW

紳士 937263 婦人 937268 1,980円 税抜1,800円

■カラー/（紳士）ホワイト、（婦人）ホワイト・カムベージュ  
■サイズ/M・L・LL ■素材/綿100%  
●保湿成分配合 ●お名前プリント付き  
●配色ワンタッチテープ（交互色）で付け間違いしにくい

⑨紳士7分袖ワンタッチシャツ(HWB217)  
婦人7分袖ワンタッチインナー(HW4034)

抗菌防臭加工 ●グンゼ  
NEW

紳士 937262 婦人 937267 2,200円 税抜2,000円

■カラー/（紳士）ホワイト、（婦人）ホワイト・カムベージュ  
■サイズ/M・L・LL ■素材/綿100%  
●保湿成分配合 ●お名前プリント付き  
●配色ワンタッチテープ（交互色）で付け間違いしにくい

⑩紳士半袖クリップシャツ(HWC318)  
紳士7分袖クリップシャツ(HWC118)

クリップボタン仕様、乾燥機対応 ●グンゼ  
NEW

半袖 937260 7分袖 937259  
2,750円 税抜2,500円 3,080円 税抜2,800円

■カラー/ホワイト ■サイズ/S・M・L・LL ■素材/綿100%  
●制菌加工 ●お名前プリント付き

⑪紳士半袖ワンタッチシャツ(HWC319)  
婦人3分袖ワンタッチインナー(HW0438)

制菌加工、乾燥機対応 ●グンゼ  
NEW

紳士 937258 婦人 937265  
S・M・L・LL 2,750円 税抜2,500円 M・L・LL 2,640円 税抜2,400円

■カラー/（紳士）ホワイト、（婦人）ホワイト・カムベージュ  
■サイズ/（紳士）S・M・L・LL、（婦人）M・L・LL ■素材/綿100%  
●配色ワンタッチテープ（交互色）で付け間違いしにくい  
●お名前プリント付き

⑫紳士7分袖ワンタッチシャツ(HWC119)  
婦人7分袖ワンタッチインナー(HW0434)

制菌加工、乾燥機対応 ●グンゼ  
NEW

紳士 937257 婦人 937264  
S・M・L・LL 3,080円 税抜2,800円 M・L・LL 2,860円 税抜2,600円

■カラー/（紳士）ホワイト、（婦人）ホワイト・カムベージュ  
■サイズ/（紳士）S・M・L・LL、（婦人）M・L・LL ■素材/綿100%  
●配色ワンタッチテープ（交互色）で付け間違いしにくい  
●お名前プリント付き

グンゼ 参考サイズ表

紳士用 (単位cm)

| サイズ | 胸囲      | 身長      | ウエスト   |
|-----|---------|---------|--------|
| S   | 80~88   | 155~165 | 68~76  |
| M   | 88~96   | 165~175 | 76~84  |
| L   | 96~104  | 175~185 | 84~94  |
| LL  | 104~112 | 175~185 | 94~104 |

婦人用 (単位cm)

| サイズ | バスト    | 身長      | ウエスト  | ヒップ    |
|-----|--------|---------|-------|--------|
| S   | 72~80  | 145~157 | 58~64 | 82~90  |
| M   | 79~87  | 150~162 | 64~70 | 87~95  |
| L   | 86~94  | 155~167 | 69~77 | 92~100 |
| LL  | 93~101 | 160~170 | 77~85 | 97~105 |

①ウィズエールワンタッチ肌着

お肌に優しい綿100%です



●川本産業



半袖紳士用 **136270**  
 8分袖紳士用 **136271**  
 半袖婦人用 **136272**  
 8分袖婦人用 **136273**

M・L・LL **1,980円**  
 税抜1,800円

■カラー／ホワイト  
 ■サイズ／M・L・LL ■素材／綿100%

| サイズ   | 身長      | 胸囲      | ウエスト   | サイズ   | 身長      | 胸囲     | ウエスト  |
|-------|---------|---------|--------|-------|---------|--------|-------|
| 紳士用 M | 165~175 | 88~96   | 76~84  | 婦人用 M | 154~162 | 79~87  | 64~70 |
| L     | 175~185 | 96~104  | 84~94  | L     | 154~162 | 86~94  | 69~77 |
| LL    | 175~185 | 104~112 | 94~104 | LL    | 154~162 | 93~101 | 77~85 |



上半身まで  
トイレも安心



前部分が面ファスナー  
留め簡単



裾部分まで  
らくらく検温

②ソフラ肌着ライト

脱ぎ着しやすいラグラン袖と面ファスナー留め。  
 わきの下に体温計用のスリット(男女兼用)



●竹虎



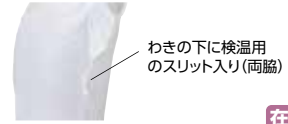
半袖 **920243**

七分袖 **920403**

**1,925円**  
 税抜1,750円

■素材／綿100%

| サイズ | 男性(胸囲)  | 女性(バスト) |
|-----|---------|---------|
| S   | 80~88   | 79~87   |
| M   | 88~96   | 86~94   |
| L   | 96~104  | 93~101  |
| LL  | 104~112 | 101~109 |



わきの下に検温用の  
スリット入り(両脇)

③裏表無し 前開きメンズインナー  
 裏表無し 前開きレディースインナー

裏表のない生地を採用し、裏返してもそのまま着ることができます



●HONESTIES

メンズ **238201**

レディース **238205**

**1,980円**  
 税抜1,800円



| サイズ | メンズ     |         |        | レディース   |        |       |
|-----|---------|---------|--------|---------|--------|-------|
|     | 身長      | 胸囲      | ウエスト   | 身長      | バスト    | ウエスト  |
| M   | 165~175 | 88~96   | 76~84  | 155~158 | 79~87  | 64~70 |
| L   | 175~185 | 96~104  | 84~94  | 159~162 | 86~94  | 69~77 |
| XL  | 175~185 | 104~112 | 94~104 | 163~166 | 93~101 | 77~85 |

■カラー／白 ■サイズ／M・L・XL ■素材／綿100%  
 ●裏表をなくした特殊な縫製により、肌着による肌かぶれを軽減。  
 ●留め外しがしやすいスナップボタン仕様。●防菌防臭加工。

④表裏前後なし メンズインナー

裏も表も前後ろがないので着間違えなし



●HONESTIES



**238202**

**1,320円** 税抜1,200円

■カラー／白、黒、紺、グレー、ピンク、ブルー

■サイズ／S・M・L・XL

■素材／綿100%

●裏表の差が少ない生地と、前後ろ違和感ないデザインが合わさった画期的肌着。●生地はベビー服などに使われる上質な綿を使用。やわらかく気持ちの良い肌ざわり。●防菌防臭加工。



前後のない襟元 平らな縫い目

カラー見本 (cm)

| サイズ | 身長      | 胸囲      | ウエスト   |
|-----|---------|---------|--------|
| S   | 155~165 | 80~88   | 68~76  |
| M   | 165~175 | 88~96   | 76~84  |
| L   | 175~185 | 96~104  | 84~94  |
| XL  | 175~185 | 104~112 | 94~104 |

⑤裏表なし レディースインナー

胸元がすっきりとしたデザイン



●HONESTIES



**238203**

**1,320円** 税抜1,200円

■カラー／白、黒、紺、グレー、ピンク、ブルー

■サイズ／S・M・L

■素材／綿100%

●裏表の差が少ない生地と、前後ろ違和感ないデザインが合わさった画期的肌着。●生地はベビー服などに使われる上質な綿を使用。やわらかく気持ちの良い肌ざわり。●防菌防臭加工。



すっきりとした襟元 平らな縫い目

カラー見本 (cm)

| サイズ | 身長      | バスト   | ウエスト  |
|-----|---------|-------|-------|
| S   | 154~162 | 72~80 | 58~64 |
| M   | 154~162 | 79~87 | 64~70 |
| L   | 154~162 | 86~94 | 69~77 |

⑥ふんわり着脱なめらかインナー(8分袖) / ボトム

ふんわりやさしい。脱ぎ着も簡単



●ラク産業



インナー **187016**

フリー(M~L) **3,080円**  
 税抜2,800円

■カラー／ベージュ、グレー、パープル、ラベンダー  
 ■参考適応サイズ／(インナー)バスト79~94cm。(ボトム)ヒップ 87~100cm  
 ■素材／綿80%、ナイロン20%  
 ●全方向にやさしく伸縮する素材だからラク〜に着脱していただけます。

ボトム **187017**

フリー(M~L) **2,750円**  
 税抜2,500円

⑦天然泥パック®インナー 婦人8分袖シャツ・ボトム

保湿保湿度のある天然泥染色。●ラク産業 敏感肌や乾燥肌の方に



●ラク産業



8分袖シャツ **187018**

**4,620円** 税抜4,200円

ボトム **187020**

**4,070円** 税抜3,700円

■カラー／ベージュ、ブラウン  
 ■サイズ／M~L(フリー)  
 ■素材／綿80%、ナイロン20%  
 ※参考適応サイズ／バスト79~94cm、ヒップ87~100cm  
 ●奄美大島での天然泥染色でお肌にやさしく保湿力もアップ。

⑧らくらくフィット

むくみや冷えの気になる方に履きやすい着圧ソックス



●メディックス



**243001**

**1,980円** 税抜1,800円

■サイズ／S(20~22.5cm)、M(22~24.5cm) L(24~26.5cm)  
 ■素材／ナイロン、ポリウレタン  
 ■着圧設定値／(足首)17hpa、(ふくらはぎ)13hpa

⑨寝ながらうずまいて 血行を促すソックス

うずまき状に圧をかけるのでラクに履けてしめつけません



●岡本



**214004**

**2,860円** 税抜2,600円

■カラー／ピンク、ブルー  
 ■サイズ／23~25cm  
 ■素材／ナイロン、レーヨン、綿、ポリウレタン

⑩はくらく 血行促進ソックス

血行促進、足のむくみ軽減



●岡本



**214002** **2,420円** 税抜2,200円

■カラー／ブラック、グレー  
 ■サイズ／21~23cm、23~25cm、25~27cm  
 ■素材／ナイロン、綿、レーヨン、ポリエステル、ポリウレタン  
 ●着圧ソックスなのに履きやすく、脱ぎやすい。  
 ●やわらかな肌触りの綿混素材。  
 ●口ゴムゆったり・くい込み防止・左右編み分け設計。

⑪ラクラク歩行シリーズ アクティブシニアの着圧ソックス

履いてラクラク、やさしい締め付けで一日中脚が快適!



●加藤貿易



**924502**

**2,178円** 税抜1,980円

■カラー／ブラック、薄ベージュ、ピンク  
 ■サイズ／S-M(20~24cm)、ふくらはぎ(~37cm) M-L(24~27cm)、ふくらはぎ(36~44cm)  
 ■素材／ナイロン88%、ポリウレタン12%  
 ●シニアが快適に感じる、優しい着圧力に専用設計。着脱が容易で脚が快適になります。

⑫ふくらはぎ着圧ハイソックス

段階的な着圧設計で綿素材を使用した着圧ハイソックス



●イタ靴下



**226503**

**1,500円** 税抜1,364円

■カラー／ブラックxグレー  
 ■サイズ／23~25cm、25~27cm  
 ■素材／綿、ナイロン、ポリウレタン  
 ●テーピング編みでふくらはぎの筋肉の動きをサポート。

### ① アンシルクシリーズ

医療機関で長い実績の医療用弾性ストッキング

(中程度の圧迫)

(強い圧迫)



ブラック



ライト  
ブラウン



●アルゲア

アンシルク・2  
ハイソックス(つま先あり)

940006 **3,817円**  
税抜3,470円

アンシルク・3  
ハイソックス(つま先なし)

940005 **4,158円**  
税抜3,780円

| サイズ | 足首<br>周囲 | ふくらはぎ<br>周囲 |
|-----|----------|-------------|
| SS  | 15~19    | 24~30       |
| S   | 17~21    | 28~34       |
| M   | 19~23    | 32~38       |
| L   | 21~25    | 36~42       |
| LL  | 23~27    | 40~46       |

■カラー/ライトブラウン、ブラック ■サイズ/SS~LL  
■素材/ナイロン、ポリウレタン  
■足首圧迫/アンシルク・2:27hPa (20mmHg)、アンシルク・3:40hPa (30mmHg)  
●アンシルクシリーズは医療機器ですので医師の指導を受けてください。  
販売名:アンシルク・2/一般名称:弾性ストッキング/医療機器届出番号:13B1X00207000049  
販売名:アンシルク・3/一般名称:弾性ストッキング/医療機器届出番号:13B1X00207000051

### ② サージカルハイソックス

履きやすさと転倒予防を兼ね備えた術中、術後の血栓対策くつ下です



●コーポレーションパールスター

**NEW**

若草色 イエロー 水色



652021  
**3,300円**  
税抜3,000円

|   | 足首サイズ   | 足底サイズ                         |                               |
|---|---------|-------------------------------|-------------------------------|
| S | 17~21cm | 22~23.5<br>24~25.5<br>26~27.5 |                               |
|   | M       | 22~26cm                       | 22~23.5<br>24~25.5<br>26~27.5 |
|   |         | L                             | 27~31cm                       |

■素材/ポリエステル、綿、ナイロン、ポリウレタン  
■カラー/(22~23.5)若草色、(24~25.5)イエロー、(26~27.5)水色  
●締め付けはソフトなのに効果を発揮する弾性ストッキング(一般医療機器)です。  
●つま先が自然に上がる構造で転倒を防止。また、つま先部分は簡単にめくれるチェック窓付き。  
●かかと部分にグリップ力の優れた素材(テイジンのナノフロント®)を使用、転倒を防止します。

### ③ ケアサポートソックス

脚のむくみを解消 段階的圧力設計



●ケア  
メディックス



ネイビー

ホワイト

ブラック

543015  
**2,090円**  
税抜1,900円

■サイズ/S~M(22~24cm) M~L(24~26cm)  
■素材/綿、アクリル、ナイロン、ポリウレタン  
●天然抗菌剤「キトサン」を使用。不快な臭いを抑えます。

### ④ むくみ対策靴下

締めつけず脱ぎ着もラクにした むくみ対策靴下



●コーポレーション  
パールスター



ベージュ

白

黒

652011  
**3,850円**  
税抜3,500円

■サイズ/22~23cm、23~24cm、24~25cm、25~26cm、26~27cm、27~28cm  
■素材/綿、ナイロン、ポリウレタン、アクリル  
●つま先の上下動をおこさせ、運動したふくらはぎの筋肉の動きで、血流を促す方式。

### ⑤ 外反母趾対策靴下

親指が自然に開くことでラクに! 広島大学共同開発



●コーポレーション  
パールスター



黒

ピンク

グレー

652003  
**3,300円**  
税抜3,000円

■サイズ/22~23、23~24、24~25cm(黒・グレー・ピンク) 25~26cm(黒・グレー)、26~27cm(グレーのみ)  
■素材/綿、ナイロン、ポリウレタン  
●靴下全体で指を動かすので、痛みが生じにくく長時間の着用が可能です。

### ⑥ 指めき健康ソックス

足を温める効果あり。指の間の汗を取り、通気性の良い素材で水虫対策にも



●ユニロック



サーモンピンク (Mサイズのみ)

グレー

ライトグレー

127001  
**1,100円**  
税抜1,000円

■カラー/グレー、サーモンピンク、ライトグレー  
■サイズ/M(23~25cm)、L(25~27cm)  
■素材/綿:40%、竹レーヨン:40%、ナイロン:15%、ポリウレタン:5%  
●外出時は重ね履きで

### ⑦ ゆったり5本指 すべり止めソックス

履き心地ゆったり。指先まですべり止め付き。指がムレにくい5本指タイプ



●神戸生絲



グレー

ネイビー

ピンク

ベージュ

紳士用(5505)  
921264  
**990円**  
税抜900円

婦人用(3305)  
921085  
**880円**  
税抜800円

★スべり止め位置  
■サイズ・カラー/紳士25~27cm(グレー・ネイビー) 婦人23~25cm(ピンク・ベージュ)  
■素材/綿、アクリル、ナイロン、ポリウレタン  
●縫い目は外側になっています。

### ⑧ シルク5本指ソックス

ボーダー柄 紳士用/婦人用

すぐれた吸湿と放湿性



●神戸生絲



ブラック

ネイビー

グレー

紳士用(5290)  
921396  
**1,210円**  
税抜1,100円

婦人用(3290)  
921345  
**1,100円**  
税抜1,000円

■サイズ/紳士用(24~26cm)、婦人用(22~24cm)  
■素材/シルク、ポリエステル、ポリウレタン

### ⑨ 極上しめつけませんソックス (綿混) 婦人用(3951)

ブラック ピンク パープル



●神戸生絲



ブラウン

ベージュ

グレー

921300 **880円** 税抜800円

■カラー/ブラック、ピンク、パープル、ベージュ、ブラウン、グレー  
■サイズ/20~24cm  
■素材/綿、ナイロン、ポリウレタン

### ⑩ 極上しめつけませんソックス (綿混) 紳士用(5951)



●神戸生絲



カーキ

チャコール

921301  
**990円** 税抜900円

■カラー/ブラック、ネイビー、グレー、カーキ、チャコール  
■サイズ/24~28cm  
■素材/綿、ナイロン、ポリウレタン

### ⑪ 婦人極上しめつけません綿混ソックス(すべり止め付)

ゴム無しでゆったり締め付けない。つま先に縫い目がなく刺激が少ない



●神戸生絲



ピンク

ベージュ

グレー

921427 **990円** 税抜900円

■カラー/ピンク、ベージュ、グレー  
■サイズ/20~24cm  
■素材/綿、ナイロン、ポリウレタン  
●綿混率85%。ゴムなし+抜群の伸縮性でしめつけません。  
●すべり止め部分は透明で目立ちません。

### ⑫ 紳士極上しめつけません綿混ソックス(すべり止め付)

ゴム無しでゆったり締め付けない。つま先に縫い目がなく刺激が少ない



●神戸生絲



チャコール

グレー

921428 **1,100円** 税抜1,000円

■カラー/グレー、チャコール  
■サイズ/24~28cm  
■素材/綿、ナイロン、ポリウレタン  
●綿混率85%。ゴムなし+抜群の伸縮性でしめつけません。  
●すべり止め部分は透明で目立ちません。

### ⑬ 極上しめつけません特大サイズすべり止め付

締めつけず伸びる足口



●神戸生絲



グレー

ローズ

チャコール

921425  
**1,760円** 税抜1,600円

■サイズ/22~32cm  
■素材/綿、アクリル、ナイロン、ポリウレタン  
●つま先に縫製がありません。  
●足口・ふくらはぎ20~50cmに対応。

### ⑭ 超ゆったり特大サイズ大きなくつた(むくみ用)

超ゆったり内周 18~45cmに対応



●神戸生絲



ネイビー

グレー

紳士用(5693)  
921097  
**921097**

婦人用(3693)  
921099  
**1,540円**  
税抜1,400円

■カラー/紳士用:ネイビー、グレー 婦人用:グレー、ピンク  
■サイズ/紳士用:24~29cm 婦人用:22~27cm  
■素材/アクリル、ナイロン、ポリエステル、毛、ポリウレタン  
★スべり止めなし

①足首ゆったりソックス

(ハローキティ) はきやすい、足首ゆったりタイプ



●ウェルファン



10803 1,408円 税抜1,280円

- カラー/ピンク、パープル
■サイズ/22~24cm
■素材/綿、ポリウレタン、ポリエステル、アクリル
●ソックスの足裏に名前が書ける名前書きスペース付

© 2024 SANRIO CO., LTD. APPROVAL NO. L647245

②ゴムなしすべり止めソックス

春夏用・秋冬用 締め付けず、ゆったりフィット



●神戸生絲



紳士(春夏用) 921265
紳士(秋冬用) 921025
990円 税抜900円
婦人(春夏用) 921081
婦人(秋冬用) 921026
880円 税抜800円

- カラー/紳士用:グレー、ネイビー、サンド 婦人用:ローズ、ピンク、グレー
■サイズ/紳士用:24~26cm 婦人用:22~24cm
■素材/(春夏用)綿・ナイロン・ポリウレタン、(秋冬用)アクリル・ナイロン・毛・ポリウレタン

③快步主義ソックス

快步主義のアサヒシューズが推奨する歩行をサポートするソックス



●ナイガイ



296101 1,540円 税抜1,400円

- カラー/ベージュ、オレンジ、グリーン、パープル、グレー
■サイズ/22~24cm
■素材/綿87%、ナイロン10%、レーヨン2%、ポリウレタン1%
●かかとが大きくズレにくい

④あゆみが作った靴下

(のびのび) (4302) ゆったり履けてむくみや腫れにお悩みの方へ。かかとがないので、尖足や変形のある方にも



●徳武産業



201315 両足 1,540円 税抜1,400円
片足 770円 税抜700円

- カラー/ピンク、ベージュ、グレー、黒
■サイズ/フリーサイズ
■素材/綿アクリル混(抗菌防臭加工系)
●かかとがないので尖足の方や変形のある方にもおすすめです。

⑤あゆみが作った靴下

(のびのびロング) (4303) 待望のロングタイプが登場!



●徳武産業



201486 両足 1,870円 税抜1,700円
片足 935円 税抜850円

- カラー/ピンク、ベージュ、グレー、ブラック
■サイズ/フリーサイズ
■素材/綿アクリル混(抗菌防臭加工系)
●現行品と比べて15cm長い

⑥名前が書けるのびのび

(4304) 待望の名前が書けるシリーズが登場!



●徳武産業



201481 両足 1,650円 税抜1,500円
片足 825円 税抜750円

- カラー/ピンク、ベージュ、グレー、ブラック
■サイズ/フリーサイズ
■素材/綿アクリル混(抗菌防臭加工系)
●名前を書く場所にもこだわりました!

⑦婦人ゴムなし柄すべり止めソックス

(ボーダー) 足口ゆったり柄ソックス



●神戸生絲



921356 660円 税抜600円

- カラー/ベージュ、グレー、ローズ
■サイズ/22~24cm
■素材/レーヨン、ポリエステル、シルク、ポリウレタン

⑧超ゆったりゴムかかとなしソックス

超ゆったり伸びるソックス



●アサヒ



145502 S/M 1,210円 税抜1,100円
L/LL 1,320円 税抜1,200円

- カラー/黒、空グレー、パープル、ピンク、ベージュ
■サイズ/S/M、L/LL
■素材/綿、アクリル、その他
●履き口がとてもよく伸びるので、楽に履くことができます。

⑨テイコブじんわりあったかくつ下

婦人用/紳士用 足口ルースタイプ



●幸和製作所



307041 1,265円 税抜1,150円
307043 1,408円 税抜1,280円

- カラー/婦人用:ピンク、グレー、ベージュ 紳士用:チャコールグレー、グレー、ネイビー
■サイズ/婦人用:22~24cm、紳士用:24~26cm
■素材/ポリ塩化ビニル、アクリル、毛

⑩IFMC.温泉靴下

ミネラルの力で足の指先までポカポカ温まります



●テイコク製薬社



633601 1,650円 税抜1,500円

- カラー/ピンク、ブラック、ベージュ、グレー
■サイズ/22~24cm
■素材/レーヨン、綿、ポリエステル、ポリウレタン

⑪靴下サプリまるでこたつ

おやすみスイッチ 足が冷えて眠れない方へ



●岡本



214011 3,500円 税抜3,182円

- カラー/Mグレー ■サイズ/22~25cm
■素材/アクリル、毛、その他
●かかとのツボ(失眠)を刺激することによりリラックス

⑫はくらくシリーズ

履き口のびーる設計で、ぐーんと伸びて、やさしく戻るから、ゆったりとした履き心地で、ずれにくく快適です



●岡本



214024 1,320円 税抜1,200円

- カラー/紳士用:グレー、チャコール 婦人用:小花アイボリー、チャコール、無地アイボリー、ライトグレー
■サイズ/紳士用:24~28cm、婦人用:21~25cm
■素材/レーヨン、綿、その他
※シーズン商品につき早期に終了する場合があります。

⑬ココピタさらっと実感スニーカー丈ソックス

ベージュで履きやすいスタンダードソックス



●岡本



214026 550円 税抜500円

- カラー/ブラック ■サイズ/紳士用25~27cm、婦人用23~25cm
■素材/ポリエステル、ポリウレタン
●足の動きと生地の伸縮を研究した独自開発の「コ」字型ストッパー。かかとをしっかりホルドします。3つのヒムツで、ニオイ・ベタつき感0へ。
※シーズン商品につき早期に終了する場合があります。

⑭婦人用 moisokシリーズ

ベージュで履きやすいスタンダードソックス



●岡本



214027 214028 214029 363円 税抜330円

- カラー/スニーカー丈:ブラック、オフホワイト、Mグレー 無地/12cm丈:アイエロー、サックス、ブラック
■サイズ:15cm丈:パープル、アイボリー、Mグレー
■素材/ポリエステル、綿、その他
※シーズン商品につき早期に終了する場合があります。

①ソルボタテアーチサポーター薄型(両足入)  
扁平足やハイアーチの方に ●三進興産



346046  
両足 オフホワイト  
税抜2,400円

■サイズ/S (22~24.5cm)  
L (25~27.5cm)

■素材/ポリウレタン、ポリエステル、ナイロン、綿  
●土ふまずの形成を助け、足裏のトラブルを緩和。

②外反母趾内反小趾サポーター固定薄型メッシュタイプ  
親指と小趾の曲りに締め合せて留めるタイプ ●三進興産



346084 シルバーグレー  
片足 2,750円  
税抜2,500円

■サイズ/右・左足用  
S (21.5~23cm)  
M (23.5~25cm)  
L (25.5~27cm)

※左右の指定が必要です。  
■素材/ナイロン、ポリウレタン  
●面ファスナーで横アーチの締め付けを調整可能。

③ソルボ外反母趾サポーター固定薄型メッシュタイプ  
外反母趾が原因のトラブルに。締め合せて留めるタイプ ●三進興産



346089  
片足 2,530円  
税抜2,300円

■サイズ/右・左足用  
S (21.5~23cm)  
M (23.5~25cm)  
L (25.5~27cm)

※左右の指定が必要です。  
■素材/ナイロン、ポリウレタン  
●薄く通気性に優れたパワーメッシュ生地を採用し、面ファスナーで固定力を自由に調整できます。

④ソルボ外反母趾サポーター薄型  
単装装着の履くタイプ。初めての方におすすめ ●三進興産



3755  
片足 2,090円  
税抜1,900円

■サイズ/右・左足用  
S (21.5~23cm)  
M (23.5~25cm)  
L (25.5~27cm)

※左右の指定が必要です。  
■素材/ナイロン、ポリウレタン  
●ソルボパッドが足指を広げ、親指の付け根足裏へ圧力を緩和します。

⑤ソルボ外反母趾サポータースキニーフィット  
厚さ0.4mmの生地を使用。縫製が少なく靴が履きやすいタイプ ●三進興産



346169  
片足 2,420円  
税抜2,200円

■サイズ/右・左足用  
S (21.5~23cm)  
M (23.5~25cm)  
L (25.5~27cm)

※左右の指定が必要です。  
■素材/ナイロン、ポリウレタン  
●横アーチをしっかりとサポート。  
●シームレス生地で皮膚感覚の履き心地。

⑥アングルクロス  
足関節の不安定さを制御。面ファスナーで簡単装着、薄くて快適 ●アルケア



940044  
1枚 1,320円  
税抜1,200円

■サイズ/適応足長21~30cm ※左右兼用  
■製品サイズ/(幅×長さ)8×55cm  
■素材/ナイロン、ポリウレタン、ポリエステル

⑦足くび安心(4007)  
クルッと巻いて面ファスナー。足首しっかり固定 ●ピビエルポ



4905  
片足 2,420円  
税抜2,200円

■サイズ/(靴のサイズ) ※左右兼用  
M (22~24cm)、L (25~27cm)  
■素材/本体:ポリエステル、レーヨン、ポリウレタン  
パイピング部分:ナイロン、ポリウレタン

⑧メディエイドしっかりガード足首スタンダード  
しっかりした固定力と高いフィット性 ●日本シグマックス



369115  
片足 2,530円  
税抜2,300円

■サイズ/(靴のサイズ) ※左右兼用  
M (22~25cm)、L (25~28cm)  
■素材/繊維:ナイロン、ポリウレタン、その他  
その他(繊維外):ポリウレタン  
●薄さとサポート力を兼ね備えた新素材を立体的縫製することで、高いフィット性を実現。

⑨ドクターアングル  
テーピング感覚でしっかり固定 ●アクト



358002  
片足 3,850円  
税抜3,500円

■サイズ/(靴のサイズ) ※左右兼用  
M (22~25cm)、L (25~28cm)  
■素材/クロロプレンラバー、ナイロン、ポリウレタン  
●医療スタッフによって開発されました。  
●快適素材、通気性クロロプレンラバーを採用。  
●着脱式くるぶしパッドで固定力の調節が自由自在。

⑩手首サポーター  
強い固定力とフィット感を両立 ●ミューラージャパン



377021  
片手 2,750円  
税抜2,500円

■サイズ/右用・左用 手首回り(12~20cm)  
■素材/ナイロン、ポリエステル、POM、リサイクルペット、PU、スパンデックス、PUフォーム、TPU  
●不都合な手首のねじれや、掌屈・背屈の動きを抑制。  
●固定強度を調整できる上下2本のストラップ内蔵。

⑪メディエイドしっかりガード手首スタンダード  
医療で培った技術でしっかりサポート。肌面をドライに保つ快適加工 ●日本シグマックス



369146  
片手 1,980円  
税抜1,800円

■サイズ/(手首周囲) ※左右兼用  
M (13~17cm)、L (15~21cm)  
■素材/ナイロン、ポリウレタン、ポリエステル  
●肌面をドライに保つ3Dドライキーパーを採用。消臭機能もあります。

⑫リストレスキュー  
2つのベルトでしっかりサポート ●丸光産業



396003  
片手 2,420円  
税抜2,200円

■サイズ/右用フリー  
左用フリー (手首周囲:13~23cm)  
■カラー/黒、グレー  
■素材/ナイロン、ポリエステル、その他  
●軽くて薄い素材で高いテンションと均一なフィット感を実現。

⑬手くび安心(4001)  
手くびをしっかり固定 ●ピビエルポ



4904  
片手 2,200円  
税抜2,000円

■サイズ/フリーサイズ  
(手首周囲:15~21cm) ※左右兼用  
■素材/本体:ポリエステル、レーヨン、ポリウレタン  
パイピング部分:ナイロン、ポリウレタン

⑭お医者さんの®手首サポーターFit  
まるでオーダーメイドのフィット感! 動きやすいのにズレにくい ●アルファックス



281191  
片手 2,200円  
税抜2,000円

■サイズ/右S、左S、右M、左M  
親指周り: S (5~6cm)、M (5.5~7cm)  
手首周り: S (12~16cm)、M (14~18cm)  
※親指周り(親指の第一関節周り)、手首周り(手首の一番太い部分)  
■素材/本体:ナイロン、ポリウレタン  
ホーン部分:アクリル樹脂  
■生産国/日本

⑮ニューアームサスペンダー  
一人でも簡単に着脱できる ●アルケア



940062 2,640円  
税抜2,400円

■サイズ/(身長)145~185cm  
※左右兼用  
■素材/綿、ナイロン、ポリウレタン、ポリアセタール  
●骨折時の腕つり、片マヒでの肩関節の良肢位を保持します。

⑯バストバンド・エース  
脱着が容易な胸部固定帯 ●アルケア



940001

| サイズ | 規格 (cm)                 | 定価(税込) | 税抜     |
|-----|-------------------------|--------|--------|
| S   | 胸囲 59~79 長さ×幅(最大) 76×20 | 1,694円 | 1,540円 |
| M   | 77~97 92×20             | 1,815円 | 1,650円 |
| L   | 95~115 109×20           | 1,936円 | 1,760円 |
| LL  | 113~133 125×20          | 2,057円 | 1,870円 |
| 3L  | 131~151 145×20          | 2,178円 | 1,980円 |

■素材/ナイロン、ポリウレタン、綿  
●スレを防ぎ、フィット性を高める伸縮部2分割構造で、圧迫力の調整も可能です。

① シャキッと姿勢補正ベルト(4806)



351047 ページュ 3,520円 税抜3,200円

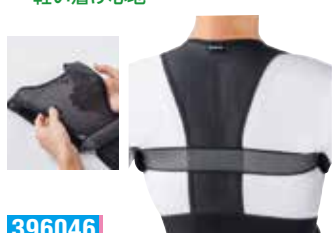
② 中山式 脊椎医学 キョウセイベルトメッシュタイプ



339009 ページュ 6,050円 税抜5,500円

Table with columns: サイズ, ウエスト, 身長. Rows: S, M, L.

③ 姿勢サポートベルト



396046 5,830円 税抜5,300円

④ お医者さんの® 腰から正す姿勢ベルト



281133 8,800円 税抜8,000円

⑤ お医者さんの® 首サポーター Fit



281188 4,180円 税抜3,800円

⑥ ソフラ® あごバンテージII



920573 ページュ 5,500円 税抜5,000円

⑦ チタンサポーター



394001 1,958円 税抜1,780円

⑧ 遠赤シルク ひざサポーター(2枚組)



394062 2,178円 税抜1,980円

⑨ 備長炭メッシュひざサポーター 2枚組(4931)



2636 2,200円 税抜2,000円

⑩ 備長炭ロングサポーター 2枚組(4953)



351028 3,630円 税抜3,300円

⑪ 備長炭アシカール 2枚組(4945)



351003 2,200円 税抜2,000円

⑫ 備長炭おやすみ ふくらはぎサポーター 2枚組(4942)



351074 2,200円 税抜2,000円

⑬ ゆったり編んだシルク混サポーター



394014 1,738円 税抜1,580円

⑭ メディエイドサポーター すっきりフィットシリーズ



369116 1,650円 税抜1,500円



**① ムクナイト ふくらはぎサポーター**

医学に基づいた圧力設計で血液の循環を促す

●コジット



458525  
2枚組  
**1,980円** 税抜1,800円

手もみ感覚の程よい締め付け感、26hPa、28hPa

■サイズ(ふくらはぎ周り) / (M) 32~38cm、(L) 36~42cm  
■素材 / ポリエステル、ナイロン、綿、ポリウレタン  
●医療機器クラス1認証

**② ムクナイトふくらはぎ かかと付きサポーター**

医学に基づいた圧力設計で血液の循環を促す

●コジット



458526  
2枚組  
**2,178円** 税抜1,980円

手もみ感覚の程よい締め付け感、26hPa、28hPa

■サイズ / 足首まわり: (M) 19~23cm、(L) 22~26cm  
ふくらはぎ周り: (M) 32~38cm、(L) 36~42cm  
■素材 / ポリエステル、ナイロン、綿、ポリウレタン  
●医療機器クラス1認証

**③ 接骨院の先生が監修した テーピングスパッツ**

着用するだけでテーピング機能を体感

●セルヴァン



394073  
**2,420円** 税抜2,200円

■サイズ / (ヒップ) M-L (87~100cm) L-LL (92~105cm)  
■素材 / ナイロン85%、ポリウレタン15%  
●着圧を利用したテーピング機能で下半身全体をしっかりとサポートするので、動きが楽に!  
●薄手でアウターにひびきにくく年中着用していただけます。

**④ あしキュットと強圧レギンス**

履くだけスッキリ美脚

●イダ靴下



226504  
**3,000円** 税抜2,728円

■サイズ / M-L (身長: 150~165cm) (ヒップ: 85~98cm)、L-LL (身長: 155~170cm) (ヒップ: 90~103cm)  
■素材 / ナイロン86%、ポリウレタン14%  
●ヒップアップとお腹抑えテーピング編みでスタイルすっきり。  
●足首をフラット仕様にしている為ごわつきなく足を長く見せられます。

**⑤ 保温用 パッド付きサポーター**

ゴムパッドで転倒時の衝撃を緩和。パッドを抜いてサポーターだけでも使用可能

●モリトジャパン



349039  
1枚 **1,650円** 税抜1,500円

保護パッドは内側ポケットに収納して使用、着脱可能です。

■サイズ / フリーサイズ (ひざ周囲32~43cm)  
※左右兼用  
■素材 / ウール、アクリル、ゴム  
●転倒時や車いすからの移動などにおける膝の保護に。

**⑥ ソルボ楽らくひざガード**

筋肉やひざのプレを抑えてひざを保護。衝撃吸収・圧力分散性もアップ

●三進興産



346179  
1枚 **3,080円** 税抜2,800円

●ひざをついても圧力分散!

■サイズ (ひざ血上部10cm) / S (38~42cm)、M (42~46cm)、L (46~50cm)  
※左右兼用  
■素材 / ナイロン、ポリウレタン  
●ひざのお皿にかかる衝撃や圧力を軽減し、関節の安定性を高めます。

**⑦ ソルボウォーク ニーサポーター**

ひざのプレを抑えて歩きやすく

●三進興産



346186  
1枚 **3,080円** 税抜2,800円

■サイズ (ひざ血上部10cm) / S (38~42cm)、M (42~46cm)、L (46~50cm)  
※左右兼用  
■素材 / ナイロン、ポリウレタン  
●ひざ関節を安定させブレやねじれを和らげます。

**⑧ 健脚 ひざサポーター (1枚)**

特許のハニカム構造で360°伸縮自在に患部沿ってヒザを固定します

●キンキ



345202  
M-L **1,540円** 税抜1,400円  
LL-3L **2,420円** 税抜2,200円

■サイズ (ひざ頭中心部の周囲) / M: 33~37cm、L: 37~41cm、LL: 41~46cm、3L: 46~52cm  
■素材 / ナイロン、ポリエステル、ポリウレタン  
●六角形の編み構造がひざにかかる負担を軽減

**⑨ 人工筋肉膝サポーター ネット**

履き心地やわらか。締め付けにくいのに超安定。

●タナック



341501  
1枚 **4,290円** 税抜3,900円

■サイズ (ひざ頭周囲) / M (33~38cm)、L (38~43cm)  
■素材 / サポーター: ポリエステル、ナイロン、ポリウレタン、シリコーン加工部: シリコーン (タフシロン)  
●医療現場で活躍のシリコーンが膝周りの筋肉をサポート。●岐阜大学医学部との共同研究商品。

**⑩ ドクターニーライフ**

金属支柱でしっかり固定

●アクト



358001  
1枚 **3,850円** 税抜3,500円

■サイズ (ひざのお皿中心より14cm上周囲) / S (40~44cm)、M (44~48cm)、L (48~53cm)、XL (53~58cm)  
※左右兼用  
■素材 / ナイロン、ポリウレタン  
●医療スタッフによって開発されました。  
●快適素材、通気性クロロプレンラバーを採用。

**⑪ ホルドンひざ関節ベルト**

医学的発想から誕生! N字パッドが立つ・歩くを快適に

●玉川衛材



218014  
片足 **3,850円** 税抜3,500円

■サイズ / 右用フリー、左用フリー (ひざ周り28~38cm)  
■素材 / 本体: ナイロン、ポリエステル、ポリウレタン、パッド: 発泡ポリエチレン  
●ひざ内側の衰えがちな筋肉をサポートし、エクササイズを行うことによりひざ関節を正しい位置に矯正。  
●通気性と肌触りの良いメッシュ素材。

**⑫ 軽量メッシュクロスサポーター 膝用**

ダブルのベルトでしっかり固定

●セルヴァン



394036  
1枚 **3,608円** 税抜3,280円

■サイズ (ひざ上周囲) / M-L (33~41cm)、L-LL (37~45cm)  
※左右兼用  
■素材 / ポリエステル、ナイロン、他  
●面テープで簡単に強度調節が行えます。  
●優れたフィット感で屈伸運動がらくらく。

**⑬ メディエイドサポーター**

しっかりガードヒザスタンダード。日本シグマックス

アクティブ樹脂ステータがヒザをしっかりサポート



369151  
1枚 **3,410円** 税抜3,100円

■サイズ (太ももサイズ) / S (36~40cm)、M (40~44cm)、L (44~48cm)、LL (48~52cm)  
■素材 / ナイロン、ポリウレタン、ポリエステル

**⑭ ひざ安定補強材 サポーター**

日常生活からスポーツまで多様に対応

●ミュラー・ジャパン



377020  
1枚 **3,850円** 税抜3,500円

■サイズ / フリーサイズ (ひざ上回り30~50cm)  
※左右兼用  
■素材 / ナイロン、ネオプレーン、スチール、スパンデックス、EVAフォーム  
●ドーナツパッドが膝蓋骨周辺の緩みを安定させます。●コンパクトサイズでひざを動かし易い

**⑮ ひざ用サポーター**

ひざを制御する4方向のストラップ

●ミュラー・ジャパン



377023  
1枚 **3,300円** 税抜3,000円

■サイズ / フリーサイズ (ひざ上回り30~50cm)  
※左右兼用  
■素材 / ナイロン、ポリエステル、POM、リサイクルペット、PU、スパンデックス、PUフォーム、TPU  
●4方向に分かれたストラップは膝蓋骨を安定させます。  
●屈伸時に妨げにならないひざ要オープンタイプ。

**⑯ オムニフォース ニーサポートK700**

新素材プレミアム・フラットニット採用サポーター

●ミュラー・ジャパン



377026  
1枚 **6,930円** 税抜6,300円

■サイズ (ひざ回り) S (30~35cm)、M (35~40cm)、L (40~45cm)、XL (45~50cm)  
※左右兼用  
■素材 / TPR GEL、ナイロン、スパンデックス  
●固定力のある横の伸縮性と伸びやかな縦の伸縮性。  
●ストレッチフリーのメディカルジェルドーナツパッド。  
●軽量、高い通気性、立体設計デザイン。

①OAライト・プロ  
薄手・軽量で簡単に装着でき、伸縮性の異なる素材で適切にフィット



●アルケア



940176

1枚  
5,676円  
税抜5,160円

■サイズ(ひざのお皿中心より10cm上周囲) / SS(32~35cm)、S(35~38cm)、M(38~42cm) L(42~46cm)、LL(46~50cm)

※左右兼用  
■素材 / ポリエステル、ナイロン、ウレタン  
●握力の弱い方でもつかみやすい卵形の持ち手形状です。



②ニーケアー・OA1  
膝関節の側方揺れをサポートするベーシックタイプ



●アルケア



940301

1枚  
8,580円  
税抜7,800円

■サイズ(ひざのお皿中心より10cm上周囲) / SS(32~35cm)、S(35~38cm)、M(38~42cm) L(42~46cm)、LL(46~50cm)

※左右兼用  
■素材 / ポリウレタン、ナイロン、ポリエステル、クロロプレンゴム、アルミニウム  
●ロコモパッドが膝の伸展屈曲運動で発生するズレを減減。



③ニーケアー・クロスベルト  
大腿部を圧迫し歩行をサポート



●アルケア



940304

1枚  
10,560円  
税抜9,600円

■サイズ(ひざのお皿中心より10cm上周囲) / SS(32~35cm)、S(35~38cm)、M(38~42cm) L(42~46cm)、LL(46~50cm)

※左右兼用  
■素材 / ポリウレタン、ナイロン、ポリエステル、アルミニウム  
●クロスベルトがアルミステーの上を通り、膝関節の側方揺れをしっかりと抑制し、大腿部前面を適切に圧迫。



④お医者さんの®  
がっちり膝ベルト  
もう階段もこわくない。●アルファックス  
大地を踏みしめられる膝ベルト



●アルファックス



281109

S-M-L-LL  
1枚 6,600円  
税抜6,000円

3L  
1枚 7,700円  
税抜7,000円

■サイズ(ひざ頭を中心から11cm上周囲) / S(33~36cm)、M(36~39cm)、L(39~42cm) LL(42~46cm)、3L(46~50cm)

※左右兼用  
■素材 / ナylon、ポリエステル、その他  
●強力型ベルトが上下から膝をがっちり固定。



⑤中山式 ひざ用医学固定帯  
メッシュ  
ひざの内・外のバランスを整える



●中山式産業



売れ筋

339029

1枚  
2,420円  
税抜2,200円

■サイズ(ひざ上周囲) / フリー(36~44cm)、LL(43~52cm)

※左右兼用  
■素材 / ポリエステル、合成ゴム、ナイロン、ポリウレタン  
●形状の異なるメッシュゴムを重合することにより、立体的な圧迫を実現しました。



⑥中山式 ボディフレーム  
ひざ用パワーフィット  
上下分割構造で  
ひざの動きにしっかりフィット



●中山式産業



339054

1枚  
3,080円  
税抜2,800円

■サイズ(ひざ上回り) / M(33~38cm)、L(37~43cm)

※左右兼用  
■素材 / 本体:ナイロン、ポリウレタン、ポリエステル  
バックル:ポリアセタール



⑦magicoLaboひざサポーター  
しっかりフィット  
軽く・薄く・心地よい安心感



●中山式産業



339064

1枚  
1,760円  
税抜1,600円

■サイズ(ひざ上回り) / M-L(約36~44cm)、L-LL(43~52cm)

※左右兼用  
■素材 / ポリエステル、ナイロン、ポリウレタン  
●装着感の良いメッシュ生地に型崩れやシワになりにくい低反発樹脂加工を施しました。



⑧接骨院の先生が監修した  
股関節ベルト(両足用)  
股関節のバランスを整え  
いつものうごきをサポート



●セルヴァン



394071

4,378円  
税抜3,980円

■素材 / 本体部分:ナイロン、ポリウレタン  
パッド部分:表地/ポリエステル100%  
中材 / ポリウレタン樹脂

●フッソ内蔵で股関節周りをサポート!  
●伸縮性・通気性に優れたメッシュ素材を使用



⑨ハイバランスの  
ダイヤバンド  
ダイヤバンドに  
微細振動加工



●シンエイテクノ



462027

5,500円  
税抜5,000円

■サイズ / (骨盤周り) S(78~88cm)、M(83~93cm) L(90~100cm)、LL(95~105cm)

■素材 / 本体:天然ゴム、合成ゴム、セシオン  
着脱部:マジックテープ(ナイロン)

●消臭・抗菌作用のあるセシオン配合。  
●重い荷物を持つとき等体幹バランスが安定します。



⑩ダイヤバンド  
ズレにくさに定評のある  
ダイヤカット加工の溝が  
通気性を高めてムレにくい



●シンエイテクノ



462018

4,070円  
税抜3,700円

■サイズ / (骨盤周り) S(78~88cm)、M(83~93cm) L(90~100cm)、LL(95~105cm)

■カラー / ベージュ、ピンク、黒  
■素材 / 本体:天然ゴム、合成ゴム、セシオン  
着脱部:マジックテープ(ナイロン)

●消臭・抗菌作用のあるセシオン配合。



⑪しっかり骨盤支える  
生ゴムベルト  
天然ゴムならではの  
弾力性伸縮性で骨盤をサポート



●セルヴァン



394088

3,828円  
税抜3,480円

■サイズ / (ヒップ) M-L(87~100cm) LL(97~105cm)

■素材 / ゴム



⑫ウエストガードベルト  
紐を引っ張るだけで  
瞬間ホルルド!



●アルインコ



456490

5,478円  
税抜4,980円

■サイズ / (ウエスト) S(68~86cm)、M(74~94cm)、L(82~104cm)

■素材 / ポリエステル、PP(ポリプロピレン)、PE(ポリエステル)、天然ゴム

●左右つの滑車構造で固定性アップ・装着や微調整も簡単。  
●高い通気性でストレスフリー。



⑬腰部骨盤ベルト  
ノーマルタイプ  
骨盤の安定と腰部負担の軽減に



●ミスノ



139160

7,150円  
税抜6,500円

■サイズ / (骨盤周り) M-L(75~95cm)、LL(95~115cm)

■素材 / ナイロン、ポリエステル、ポリウレタン

●補助ベルトを両サイドから軽く引っ張るだけで、背中部分をグッと集中的に締め込む特殊構造。  
●しっかり固定するのに動きを妨げないのでスッとラクに動けます。



⑭腰部骨盤ベルト  
メッシュタイプ  
メッシュ構造で通気性抜群



●ミスノ



139161

7,150円  
税抜6,500円

■サイズ / (骨盤周り) M-L(75~95cm)、LL(95~115cm)

■素材 / ナイロン、ポリエステル、ポリウレタン

●補助ベルトを両サイドから軽く引っ張るだけで、背中部分をグッと集中的に締め込む特殊構造。  
●しっかり固定するのに動きを妨げないのでスッとラクに動けます。



⑮サクロ・ビバナス  
ナースの声から生まれた  
軽量・薄型設計の  
腰用サポーター



●アルケア



940043

4,598円  
税抜4,180円

■サイズ / (ウエスト回り) SS(52~58cm)、S(58~64cm)、M(64~70cm) L(69~77cm)、LL(77~85cm)、3L(85~93cm)

■素材 / ナイロン、ポリエステル、ポリウレタン、ポリプロピレン、他

●骨盤とウエスト周囲の差が大きい女性特有のボディラインを解析した専用設計。



⑯サクロライト・DX  
動きやすさと固定力を  
兼ね備えた幅狭設計



●アルケア



940060

2,057円  
税抜1,870円

■サイズ / (腰回り) S(65~80cm)、M(75~90cm)、L(85~100cm) LL(95~110cm)、3L(105~120cm)

■素材 / ナイロン、ポリウレタン、ポリエステル、アルミ

●体の形にフィットする2本のアルミステーが体幹を支え、腰部をサポート。



**① 遠赤外線チタン健康ベルト**  
腹圧をサポートして負担を軽減



17cm

ブラック

334005 **6,380円** 税抜5,800円

■サイズ/ウエスト  
M(65~80cm)、L(80~95cm)、LL(95~110cm)

■素材/ナイロン、ポリウレタン、合成皮革、綿、ポリエステル、ポリエチレン、ラバー

●本体ベルト+サポートベルトのW方式。  
(サポートベルトは着脱可能です。)

●新生

●中山式産業

●三進興産

在

**② 中山式 遠赤外線腰椎ベルト**  
広範囲の遠赤外線加工と腰部にはあったかウレタン素材



18cm

白

339018 **4,180円** 税抜3,800円

■サイズ/ウエスト  
S(58~78cm)、M(68~88cm)  
L(78~98cm)、LL(88~108cm)

■素材/ナイロン、ポリエステル、ポリウレタン、ポリプロピレン

●4本の軟質ボーンとツインの補助ゴムが腰椎をサポート。●サポート力と動きやすさを両立。●スレにくく、ムレにくい。

●日本シグマックス

在

**③ ソルボ楽らく腰ガードレギュラー**  
薄型・軽量・通気性抜群



ブラック

3766 **5,280円** 税抜4,800円

21.5cm

■サイズ/ウエスト  
S(58~78cm)、M(68~88cm)  
L(78~98cm)、LL(88~108cm)

■素材/ナイロン、ポリエステル、ポリウレタン、ポリプロピレン

●4本の軟質ボーンとツインの補助ゴムが腰椎をサポート。●サポート力と動きやすさを両立。●スレにくく、ムレにくい。

●日本シグマックス

在

**④ ソルボ楽らく腰ガードトリプルサポート**  
3本のベルトでしっかり固定 腹部がソフトでお腹がラク



21.5cm

ブラック

346180 **6,380円** 税抜5,800円

■サイズ/ウエスト  
S(58~78cm)、M(68~88cm)  
L(78~98cm)、LL(88~108cm)

■素材/ナイロン、ポリエステル、ポリウレタン、ポリプロピレン

●4本の軟質ボーンが腰椎を後ろと側面からしっかり支えます。●腹部が柔らかく、腰を曲げてもお腹が圧迫されにくい。

●三進興産

在

**⑤ ベルエット®**  
通気性・伸縮性のよいパワーネットを採用



約20cm

ブラック

920012 **3,850円** 税抜3,500円

■サイズ(腰廻り)  
S(75~90cm)、M(90~105cm)  
L(105~120cm)

■素材/ナイロン、ポリウレタン、綿

●竹虎

在

**⑥ ランバック®スリム**  
肌着感覚の薄さでしっかり固定



約22cm

ブラック

920397 **4,400円** 税抜4,000円

■サイズ(腰廻り)  
S(65~75cm)、M(75~90cm)  
L(90~105cm)、LL(105~120cm)

■素材/ナイロン、ポリウレタン、その他

●竹虎

在

**⑦ マックスベルトCHコンフォート**  
通気性&サポート力



22cm

ホワイト

369021 **4,950円** 税抜4,500円

■サイズ/ウエスト  
S(65~75cm)、M(75~85cm)、L(85~95cm)  
LL(95~105cm)、3L(105~115cm)

■素材/（繊維）ポリエステル、ナイロン、ポリウレタンなど（その他繊維外）ポリウレタン、ポリアセタール、EVA、ポリプロピレン

●通気性と支持力を重視する方に。

●日本シグマックス

在

**⑧ メディエイド しっかりガード腰アクティブ**  
動きやすい設計で アクティブな活動に対応



17.2cm

ブラック

369111 **5,500円** 税抜5,000円

■サイズ/ウエスト  
S(65~75cm)、M(75~85cm)  
L(85~95cm)、LL(95~105cm)

■素材/（繊維）ポリエステル、ナイロン、ポリウレタン（その他繊維外）ポリプロピレン、EVA

●補強ベルトがサポート力を高めます。●通気性に優れたメッシュ素材を採用。

●日本シグマックス

在

**⑨ 中山式 ボディフレーム腰用ハード**  
コンパクトで動きを抑制しすぎないながらもガッチリ固定



16cm

黒

339038 **4,180円** 税抜3,800円

■サイズ/（腰周り）  
M(70~90cm)、L(80~100cm)、LL(90~110cm)

■素材/ポリエステル、ナイロン、ポリプロピレン、ポリウレタン、ボーン:ポリエチレン、バックル:ポリアミド

●前部・後部のナイロンメッシュと2本の弾性スプーンで腰部を保護固定します。●通気性抜群のメッシュベルト。

●中山式産業

在

**⑩ 中山式 ボディフレーム腰用ハードダブル**  
2本の補助ベルトでギュッと 締めり小さな力でもガッチリ固定



20cm

黒

339049 **5,500円** 税抜5,000円

■サイズ/（腰周り）  
M(70~90cm)、L(80~100cm)、LL(90~110cm)

■素材/ナイロン、ポリエステル、ポリウレタン、ポリプロピレン、ポリアセタール

●通気性を確保したこだわりの設計で、快適性アップ。●動滑車原理による軽い力でダブルなのに簡単に腰部を固定。

●中山式産業

在

**⑪ バックレスキューベルトメッシュ**  
軽量で通気性抜群



黒

S:18.5cm  
M~LL:20.5cm

396004 **5,390円** 税抜4,900円

■サイズ/（腰周り）  
S(55~64cm)、M(63~79cm)  
L(78~94cm)、LL(93~115cm)

■カラー/黒

■素材/ナイロン、ポリエステル、その他

●腹圧上昇を効果的に高め、腰椎への負担を軽減します。

●丸光産業

在

**⑫ 腰キュッと腹巻型ボーン付きサポーター**  
さっと履くだけ腰をがっちりサポート



ブラック

226506 **3,979円** 税抜3,618円

■サイズ/ M・L・LL

| サイズ | ウエスト  | ヒップ     |
|-----|-------|---------|
| M   | 65~80 | 85~95   |
| L   | 70~85 | 95~105  |
| LL  | 80~95 | 105~115 |

■素材/ナイロン93%、ポリウレタン7%

●クローズドピン編みで骨盤~腰部をしっかりとサポート。●背骨部分に伸びにくい編み組織を採用し、サイドボーン構造で捲れ下がり、上がりを軽減します。●吸湿性の高い素材を使用することで着用部のムレ感も軽減できます。

●イダ靴下

NEW

在

**⑬ アジャスタブルバックブレイス**  
8本のスプリングが腰のカーブに合わせてサポート



20cm

ブラック

367532 **5,280円** 税抜4,800円

■サイズ/フリーサイズ  
(腰回り71~127cm)

■素材/ポリエステル、ラバー、スチール、ナイロン、ネオプレン

●両サイドの伸縮サイドベルトで固定力を自由に調整可能。

●ミュラージャパン

在

**⑭ メッシュアクションギアクラシック**  
軽い力でガッチリ固定



20cm

ブラック

367633 **7,920円** 税抜7,200円

■サイズ/（腸骨周囲）  
M(70~90cm)、L(85~105cm)、LL(100~120cm)

■素材/ポリエステル、ナイロン、ポリウレタン

●全面非伸縮素材を使用しているため、固定力、圧迫力が高く、腰に安定感を与えます。

●ダイヤ工業

在

**⑮ DARWING SATT(ダーウィンサット) / DARWING SATT 下肢パーツ**  
骨盤コルセット+背中・臀部のゴム伸縮機能で、中腰姿勢、前屈動作の負担を減らす



Mサイズ LLサイズ

DARWING SATT **367619** **16,500円** 税抜15,000円

Lサイズ

DARWING SATT 下肢パーツ **367625** **5,500円** 税抜5,000円

■素材/本体:ポリエステル、ナイロン、ポリウレタン  
下肢パーツ:ポリエステル、ナイロン、ポリウレタン、ゴム

●背中のアシスト機能 + 骨盤コルセット機能で作業がラクになります。

●ダイヤ工業

在