

組合員さんの声から

「仏花(洋風)と仏花(和風)」を見分けられるようにシールを貼ることになりました!

あるグループ購入での出来事



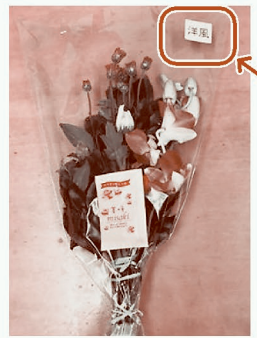
配送センターにて



改善

よどがあ生協からメーカーへ改善申し入れ

改善されました!

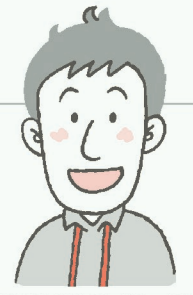


洋風の仏花に目印のシールが貼りました!



※11月28日のお届け分から改善しています

組合員さんのお声から仏花が改善されて本当に良かったです。自分もわかりやすくなりました(笑)。今後も組合員さんの要望を聞き取って改善していきたいです!

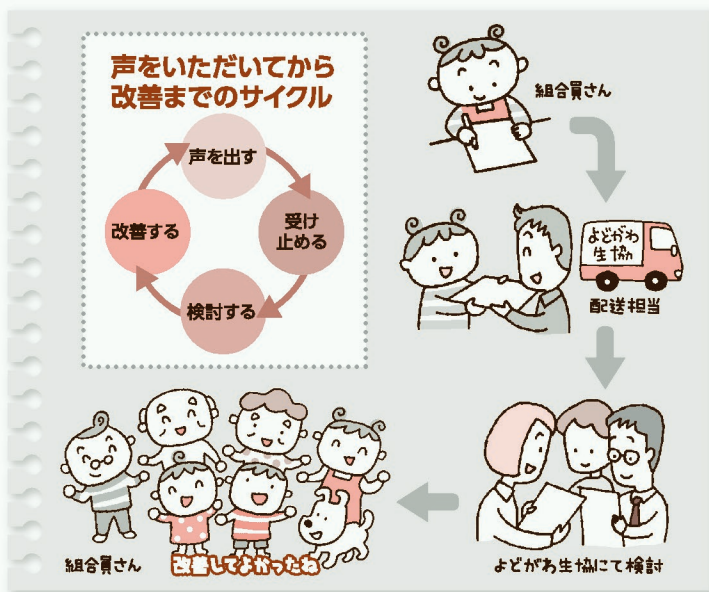


配送担当者 森さん

あなたの声を聴かせてくださいカード

組合員さんだから感じる事、ご意見、要望等、なんでも生協に教えてください。組合員さんの「声」をしっかり受け止め、商品やサービスの改善につなげていきたいと考えています。このカードにご意見・要望を記入の上、配送時にご提出ください。

ご意見、要望以外にも「先週のきゅうり3本中1本が傷んでいた」などのお申し出にもご活用ください。
※裏面に組合員さんの声の実現事例を掲載しています。



例えばこんな声

困っているのは私だけ？あの部分を改善してくれないかしら？

担当者に勧められて買った〇〇。子どもたちがすごく気に入りました。次回はいつですか？

近所の行列ができるあのお店の商品を生協でも取り扱ってほしいわ！

先週のきゅうり3本中1本傷んで、つかえなかったの。

このカードは毎月、月初めに配布しています。複数必要な方は、担当者もしくはコールセンターにお申し込みください。

あなたの声を聴かせてくださいカード

※リクエストや商品の不具合等の場合、できるだけ正確な商品名をお書きください。 2017年2月号

月	回	注文番号	商品名
支所		組合員コード	名前

回答 要 ・ 不要

生協記入欄 ※組合員さんはこの欄には何も記入しないようにしてください。	受付日	/
	確認日	/