

組合員さんから

「段ボールの箱が開けにくい。」 というお声をいただきました。

「COOPやわらかご飯小盛りタイプ(120g×2)×8」のお届けの段ボールについて「段ボールの箱が開けにくいので注文しづらい」とのお声をいただきました。



のり付けがべったりしていて箱が開けにくい…。

今まで

とても美味しいのに…。

段ボールに梱包されて届きます。



私は高齢で力がないので…。

小盛りタイプで量もちょうどいいのに…。



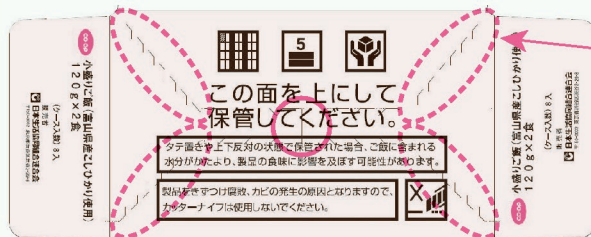
お声に応じて改善しました!

ミシン目が入ったから高齢の方でも開けやすくなりました。

改善後

今までの側面からではなく段ボールの上面に切り込みを入れたので開けやすくなりました!

まとめ買いがしやすくなったわ。



楕円の部分にはミシン目を入れ、丸部分には切り目を入れましたので、丸部分を指で押すと簡単に箱を開封していただけます。

これから安心して注文できるわ。

今回のように商品そのものではなく、商品を梱包しているものにもご意見くださいね!



Hさんに改善が実現できたことをお伝えした時は本当に喜んでいただけ、私も嬉しかったです!

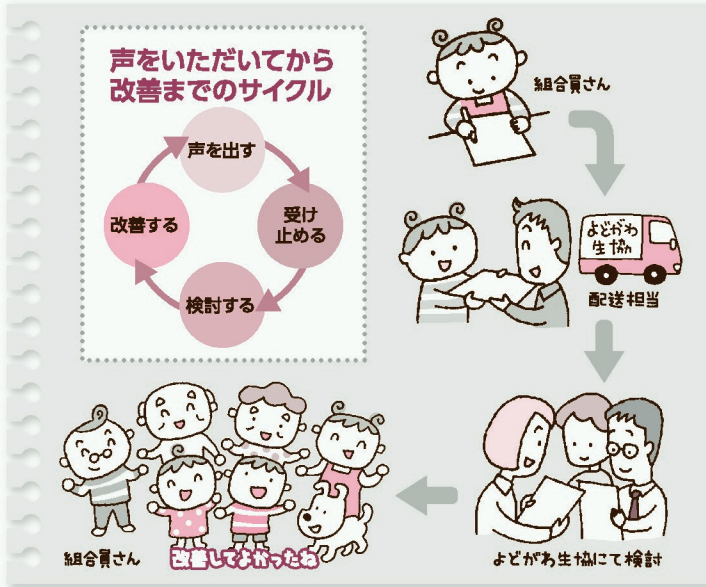
これからはもっと積極的に「声を聴く」活動をしていきます! Hさんの配送担当 六笠さん



あなたの声（スピーチバブル）を聴かせてください（メガホン）カード

組合員さんだから感じる事、ご意見、要望等、なんでも生協に教えてください。組合員さんの「声」をしっかり受け止め、商品やサービスの改善につなげていきたいと考えています。このカードにご意見・要望を記入の上、配送時にご提出ください。

ご意見、要望以外にも「先週のきゅうり3本中1本が傷んでいた」などのお申し出にもご活用ください。
※裏面に組合員さんの声の実現事例を掲載しています。



例えばこんな声

困っているのは私だけ？あの部分を改善してくれないかしら？

担当者に勧められて買った〇〇。子どもたちがすごく気に入りました。次回はいつですか？

近所の行列ができるあのお店の商品を生協でも取り扱ってほしいわ！

先週のきゅうり3本中1本傷んで、つかえなかったの。

このカードは毎月、月初めに配布しています。複数必要な方は、担当者もしくはコールセンターにお申し込みください。

あなたの声を聴かせてくださいカード

※リクエストや商品の不具合等の場合、できるだけ正確な商品名をお書きください。 2017年3月号

月	回	注文番号	商品名
支所		組合員コード	名前

回答 要 ・ 不要

生協記入欄 ※組合員さんはこの欄には何も記入しないようにしてください。	受付日	/
	確認日	/