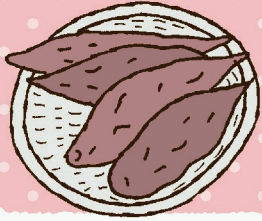
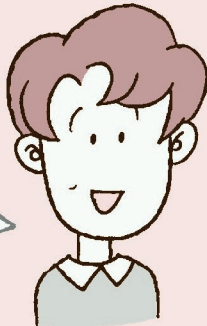


# よどがわ生協エリアの産地 豊能町の「ヤーコン」



## 組合員さんの声に応じて 1シーズン2回目の企画が実現しました。

「ヤーコン」次はいつ買えるかしら？味にはうるさい夫が「また食べたい」って言ってるの！



茨木市 Hさん



配送担当 味田



喜んでもらえて、僕もうれしいです。ただ、豊能町の生産量が限られているので、どうしても企画回数が少ないんです。

### ヤーコンって？

ヤーコンは、アンデス原産のキク科の野菜で塊根部分を食べます。イヌリン、ポリフェノールといった健康をサポートする成分が豊富。食感は生で食べると甘くしゃきしゃきとしてナシに近いですが、加熱するとヤマイモに似た食感になります。



### 他にもこんな声がたくさん

三杯酢で食べた。すごくおいしかった。もう1回企画して欲しい。(吹田市 Hさん)



甘い大根のような感じで、サラダやきんぴらにして食べました。また企画してほしいです。

(吹田市 Hさん)



シャキシャキしていてきんぴらにすると甘味が出てすごくおいしい。来年は絶対もっと企画してほしい！

(茨木市 Sさん)



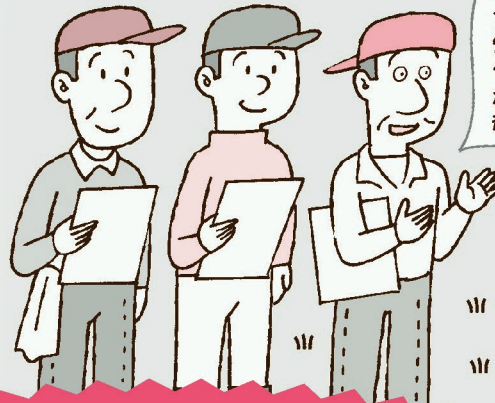
この声を生産者に伝えて、今後も継続的に作ってもらうようお願いしてみよう



よどがわ商品グループ担当

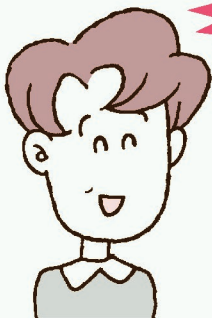
### 生産者さんとの商談

私達ももっとたくさんの人に知ってもらって食べてほしいからね。頑張るよ。



## 1シーズン2回目の企画が 実現しました！ (2018年1月5回)

ありがとう。うれしかったわ。



ご家族の方が喜んでいると、おしゃっておられたので、何とかもう一回企画してほしいと思っていました。僕もうれしいです。

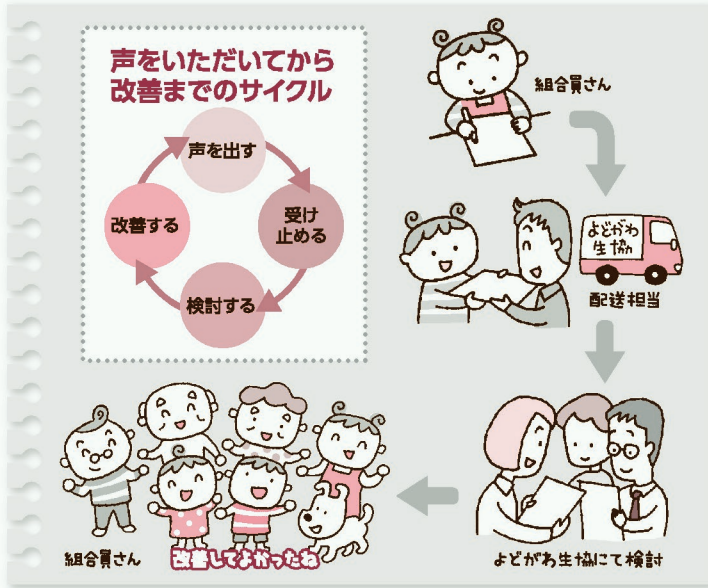


※今シーズンの取り扱いは終了しました。来シーズンの企画は今後検討していきます。

# あなたの声（スピーチバブル）を聴かせてくださいカード

組合員さんだから感じる事、ご意見、要望等、なんでも生協に教えてください。組合員さんの「声」をしっかり受け止め、商品やサービスの改善につなげていきたいと考えています。このカードにご意見・要望を記入の上、配送時にご提出ください。

ご意見、要望以外にも「先週のきゅうり3本中1本が傷んでいた」などのお申し出にもご活用ください。  
※裏面に組合員さんの声の実現事例を掲載しています。



例えばこんな声

困っているのは私だけ？あの部分を改善してくれないかしら？

担当者に勧められて買った〇〇。子どもたちがすごく気に入りました。次回はいつですか？

近所の行列ができるあのお店の商品を生協でも取り扱ってほしいわ！

先週のきゅうり3本中1本傷んで、つかえなかったの。

このカードは毎月、月初めに配布しています。複数必要な方は、担当者もしくはコールセンターにお申し込みください。

## あなたの声（スピーチバブル）を聴かせてくださいカード

---



---



---



---



---



---

※リクエストや商品の不具合等の場合、できるだけ正確な商品名をお書きください。 2018年2月号

月	回	注文番号	商品名
支所		組合員コード	名前

回答 要 ・ 不要

生協記入欄 ※組合員さんはこの欄には何も記入しないようにしてください。	受付日	/
	確認日	/