

組合員さんの声に応じて「超お徳用シーフードミックス」の具材(イカ)の大きさをワンサイズ小さくしました。

※具材の総量は変更していません。



《いただいた声カードの内容》

『シーフードミックスのベビーホタテが特においしくて時々利用しますがイカが大きすぎて、エビ・ホタテと同じには火が通りにくく、子どもや高齢者には食べにくい様に思います。いつも半分に切っていますが、もう少し小さめにカットしていただけないでしょうか?』

魅力的な商品だけに残念なのよ。

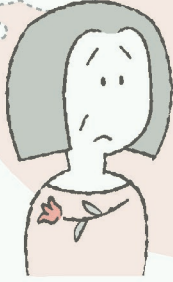
大きければいいってもんでもないですね。

第3支所のメンバーで調理して食べてみました。

確かに立派なイカだけど、これだけ大きいと火も通りにくいし、食べにくいわね



あら、イカに火が通ってない



吹田市 K・Eさん

西2送担当者 山中さん



前田支所長

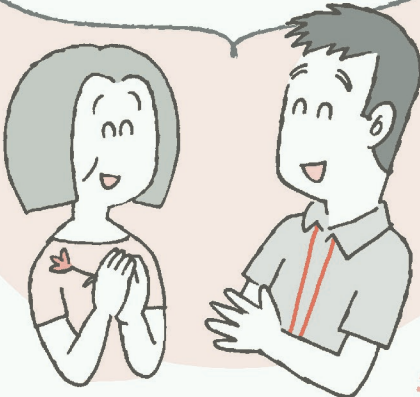
支所2度目の試食

これならいけるんじゃないかな

ワンサイズ小さめのイカでサンプルを作ってもらったよ

商品担当

支所のみんなで食べてみましたよ。おっしゃっていることがよくわかりました。ワンサイズ小さくした「イカ」でサンプル品を作ってもらいましたので試していただけませんか?



11月2回リニューアル予定

※在庫事情により変更する事があります。



半分にカット

イカの大きさをカットしていただいたので、火の通りも他の具材と均一になり、使いやすくなりました。ありがとうございます!

吹田市 K・Eさん

組合員さんやチームのメンバーがいっしょになって改善にかかわれた感じがとてもうれしかったです。

山中さん



あなたの声を聴かせてください

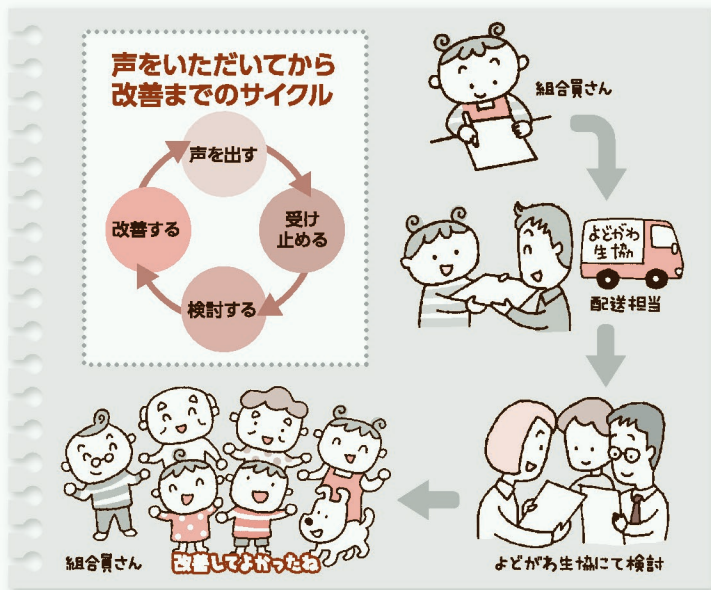


カード

組合員さんだから感じる事、ご意見、要望等、なんでも生協に教えてください。組合員さんの「声」をしっかり受け止め、商品やサービスの改善につなげていきたいと考えています。このカードにご意見・要望を記入の上、配送時にご提出ください。

ご意見、要望以外にも「先週のきゅうり3本中1本が傷んでいた」などのお申し出にもご活用ください。

※裏面に組合員さんの声の実現事例を掲載しています。



例えばこんな声

困っているのは私だけ？あの部分を改善してくれないかしら？

担当者に勧められて買った〇〇。子どもたちがすごく気に入りました。次回はいつですか？

近所の行列ができるあのお店の商品を生協でも取り扱ってほしいわ！

先週のきゅうり3本中1本傷んで、つかえなかったの。

このカードは毎月、月初めに配布しています。複数必要な方は、担当者もしくはコールセンターにお申し込みください。

あなたの声を聴かせてくださいカード

※リクエストや商品の不具合等の場合、できるだけ正確な商品名をお書きください。

2018年9月号

月	回	注文番号	商品名
支所		組合員コード	名前

回答 要 ・ 不要

※いただいたご意見はイニシャルにてこのチラシ裏面で紹介させていただく場合がございます。ご了承ください。

生協記入欄 ※組合員さんはこの欄には何も記入しないようにしてください。	受付日	/
	確認日	/

お問合せ先

大阪よどがわ市民生協
コールセンター

電話 0120-727-263 (月～金/9:00～21:30、土/9:00～17:00)
FAX 06-6319-6172

●よどがわ生協のホームページでもご意見、要望を受付けています。

よどがわ生協

検索

クリック <https://www.yodogawa.coop/>

