

# 組合員さんの声に応じて「讃岐でつくった 鍋焼きうどん」の裏面の調理方法の印刷の色を濃くして見やすくしました。



## 《いただいた声カードの内容》

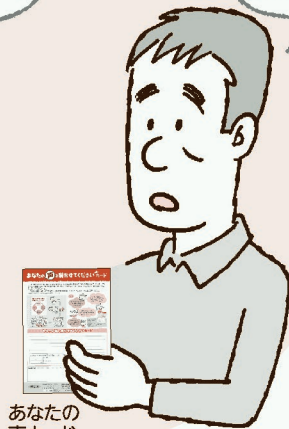
「讃岐でつくった 鍋焼きうどん」について、袋の印刷が読みにくい色で、作る時に老眼鏡をかけてもたいへん読みづらいです。どうぞ老眼の私にもやさしい表示(印刷)にしてもらいたいです。(他にも同様の意見あり)

包材表示の色が薄くて裏面の調理用法なんてまるで見えないの



能勢町 Tさん

そうなんですね。一度現品を確認してみますね。



あなたの声カード 担当者 津賀さん

よどがわ生協支所にて現品を確認。

組合員さんの言う通りだ



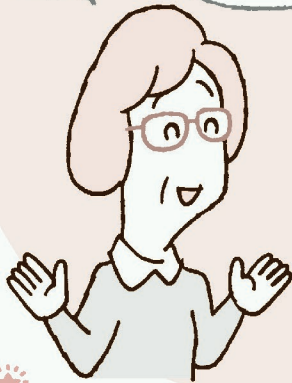
そのままでも見にくいね

ゴーグルをかけたなら全く見えないね

年配の方がどう見えるのか、体験ゴーグルもかけて見てみました

配達員一同みんな「組合員さんの言う通りだ！見えにくい」と言うことで、メーカーに改善を要請したら、すぐできる範囲で改善をするとの回答が返ってきました。

そうなの。それはうれしいわ



薄い黄色の印字 Before



9月3回より  
薄い黄色から  
茶色に変更  
しました。

茶色の印字

After



おいしいんだけど、文字が読みづらくて、注文やめようかと思いましたが、さらなる改善を期待します。

能勢町 Tさん

次回は11月4回  
で掲載予定

今回はすぐにできる範囲での改善となりました。組合員さんに声をあげていただいたおかげで、商品の問題にみんなで気づくことができた事がよかったです。



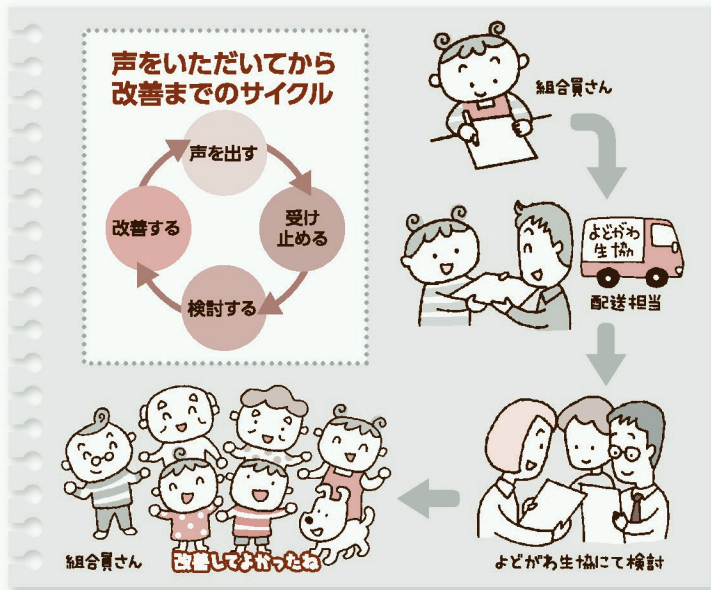
# あなたの声を聴かせてください

カード

組合員さんだから感じる事、ご意見、要望等、なんでも生協に教えてください。組合員さんの「声」をしっかり受け止め、商品やサービスの改善につなげていきたいと考えています。このカードにご意見・要望を記入の上、配送時にご提出ください。

ご意見、要望以外にも「先週のきゅうり3本中1本が傷んでいた」などのお申し出にもご活用ください。

※裏面に組合員さんの声の実事例を掲載しています。



例えばこんな声

困っているのは私だけ？あの部分を改善してくれないかしら？

担当者に勧められて買った○○。子どもたちがすごく気に入りました。次回はいつですか？



近所の行列ができるあのお店の商品を生協でも取り扱ってほしいわ！

先週のきゅうり3本中1本傷んで、つかえなかったの。



このカードは毎月、月初めに配布しています。複数必要な方は、担当者もしくはコールセンターにお申し込みください。



## あなたの声を聴かせてくださいカード

---



---



---



---



---



---

※リクエストや商品の不具合等の場合、できるだけ正確な商品名をお書きください。

2018年11月号

月	回	注文番号	商品名
支所		組合員コード	名前

回答 要 ・ 不要

※いただいたご意見はイニシャルにてこのチラシ裏面で紹介させていただく場合がございます。ご了承ください。

※12月号は2週目(12月10日~14日)の配布になります。

生協記入欄 ※組合員さんはこの欄には何も記入しないようにしてください。

受付日	/
確認日	/

お問合せ先

大阪よどがわ市民生協  
コールセンター

電話 0120-727-263 (月~金/9:00~21:30、土/9:00~17:00)  
FAX 06-6319-6172

●よどがわ生協のホームページでもご意見、要望を受付けています。

よどがわ生協

検索

<https://www.yodogawa.coop/>

