

★ 多くの組合員さんから便利!と声をいただいている  
★ 「CO・OPとろみちゃん(顆粒片栗粉)」を紹介します♪



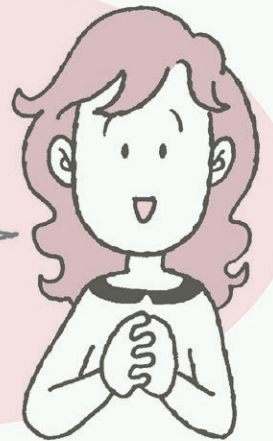
『はじまるばこ』\*のサンプルで使ったのですが、  
とても使いやすかった!  
片栗粉をいちいち溶かさなくてもいいし、  
子どもの離乳食にも便利です♪

(箕面市 Tさん)



「とろみちゃん」が離乳食に  
便利で探していますが  
見つからず・・・  
月1ペースで企画があれば  
うれしいです!

(茨木市 Yさん)



もうお弁当作りは卒業したけど、そのころ重宝して  
いたのが「とろみちゃん」。  
煮物など汁気があるものに使うと汁気が気になら  
なかった。

(茨木市 Hさん)



※大阪府と連携し、よどがわ生協の活動地域在住  
の1歳未満の赤ちゃんに「生まれてきてくれて  
ありがとう」のメッセージと共に商品の詰め合  
わせを無料でお届けしています♪



はじまるばこ

詳しくは  
こちら



または

よどがわ生協 はじまるばこ

検索

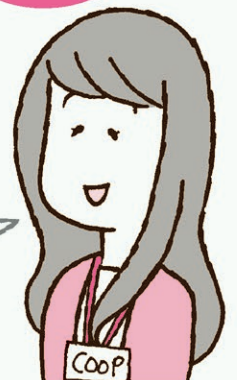


とろみちゃん(顆粒片栗粉)  
200g

2月3回・3月2回  
企画予定

離乳食づくりに便利!というお声を複数いた  
だいています。普段のお料理にも、片手で  
ささっとふりかけるだけでOK♪水溶性片栗  
粉を作る手間が省けて時短に♪  
寒い時期には冷めにくいあんかけ料理にも  
重宝しそうですね~!

「私はこれよく使ってる!」といった  
おすすめの商品や使い方があれば、  
ぜひエピソードとお声をお寄せくださ~い♪



よどがわ市民生協  
組合員の声推進部

# あなたの声を聴かせてください

カード

組合員さんだから感じる事、ご意見、要望等、なんでも生協に教えてください。組合員さんの「声」をしっかり受け止め、商品やサービスの改善につなげていきたいと考えています。このカードにご意見・要望を記入の上、配送時にご提出ください。

ご意見、要望以外にも「先週のきゅうり3本中1本が傷んでいた」などのお申し出にもご活用ください。  
※裏面に組合員さんの声の事例を掲載しています。

例えばこんな声

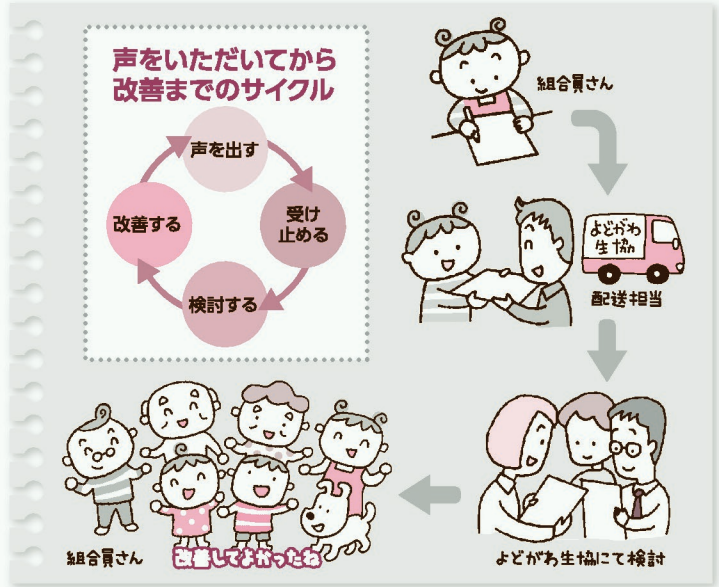
近所の行列ができる  
あのお店の商品を生協でも取り扱ってほしいわ!

困っているのは私だけ?  
あの部分を改善してくれないかしら?

寄せられたお声から企画された  
リクエスト商品をご紹介します

大豆かりんとう(75g)  
素朴な味がとってもおいしかったです。ぜひ企画をお願いします。

2月3回 企画予定



## あなたの声を聴かせてくださいカード

---



---



---



---



---



---

※リクエストや商品の不具合等の場合、できるだけ正確な商品名をお書きください。

2019年2月号

月	回	注文番号	商品名
支所		組合員コード	名前

回答 要 ・ 不要

※いただいたご意見はインシヤルにてこのチラシ裏面で紹介させていただく場合がございます。ご了承ください。

生協記入欄 ※組合員さんはこの欄には何も記入しないようにしてください。

受付日

/

確認日

/

お問合せ先

大阪よどがわ市民生協 コールセンター 電話 0120-727-263 FAX 06-6319-6172 (月～金/9:00～21:30、土/9:00～17:00)

●よどがわ生協のホームページでもご意見、要望を受付けています。

よどがわ生協 検索 <https://www.yodogawa.coop/>



このカードは毎月、月初めに配布しています。複数必要な方は、担当者もしくはコールセンターにお申し込みください。

