

組合員さんの声に応じて!

『よりすぐり』カタログにもメジャー表記ができました!

※一部ページを除く

『よりすぐり』カタログにも大きさがわかるメジャーをつけてください。商品にサイズ表示があるページ(食パンの長さなど)には、つけてもらえると大きさのイメージがわくのになあ...

組合員  
淀川区 Mさん



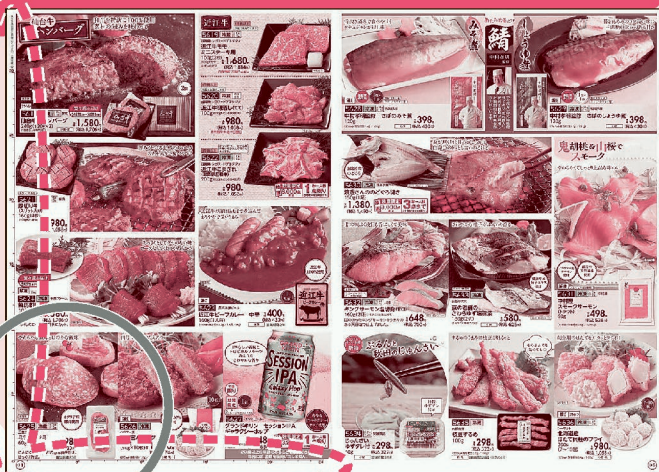
『食べてsmile』カタログにはメジャーついていて便利ですもんね~



配送担当者  
亀山さん

お声を受けて...

5月4回カタログより、メジャーを表記することになりました!



紙面担当者

【よりすぐり】カタログについては、紙面の端まで大胆に写真を掲載する場合があることなどから、これまでメジャーの検討はしておりませんでした。今回お声を受け、改めて余白の検討をした結果、中面(4ページ以降)にはメジャーの配置が可能と判断できましたので、表記を行うこととなりました。

みなさんもぜひ活用してくださいね♪







# あなたの声を聴かせてください



カード

組合員さんだから感じる事、ご意見、要望等、なんでも生協に教えてください。組合員さんの「声」をしっかり受け止め、商品やサービスの改善につなげていきたいと考えています。このカードにご意見・要望を記入の上、配送時にご提出ください。

ご意見、要望以外にも「先週のきゅうり3本中1本が傷んでいた」などのお申し出にもご活用ください。  
※裏面に組合員さんの声の事例を掲載しています。

例えばこんな声

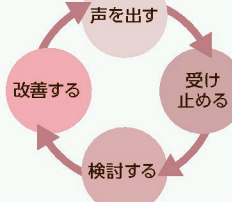


困っているのは私だけ？  
あの部分を改善してくれないかしら？

担当者に勧められて買った〇〇。子どもたちがすごく気に入りました。次回はいつですか？



声をいただいてから改善までのサイクル



組合員さん



配達担当



組合員さん

改善があったね



よどがわ生協にて検討

このカードで寄せられた★リクエスト商品をご紹介します★



市販のものより甘さも控えめで  
すごくおいしかったので  
リクエストします！

7月1回企画予定

【青切りシークワサードリンク】



## あなたの声を聴かせてくださいカード

Blank lines for writing comments and requests.

※リクエストや商品の不具合等の場合、できるだけ正確な商品名をお書きください。

2019年6月号

月	回	注文番号	商品名
支所		組合員コード	名前

回答 要 ・ 不要

※いただいたご意見はイニシャルにてこのチラシ裏面で紹介させていただく場合がございます。ご了承ください。

生協記入欄 ※組合員さんはこの欄には何も記入しないようにしてください。

受付日
/
確認日
/

お問合せ先

大阪よどがわ市民生協 コールセンター

電話 0120-727-263 FAX 06-6319-6172  
(月～金/9:00～21:30、土/9:00～17:00)

●よどがわ生協のホームページでもご意見、要望を受付けています。

よどがわ生協 検索 <https://www.yodogawa.coop/>



このカードは毎月、月初めに配布しています。複数必要な方は、担当者もしくはコールセンターにお申し込みください。

