



★ タイ産登録バナナ(ホムトンバナナ) 組合員さんの『声』を産地へ届けました!



産地を訪問しました!

2019年9月29日～10月3日



産地訪問の様子をホームページに掲載しています!

よどがわ生協 産直バナナ 検索



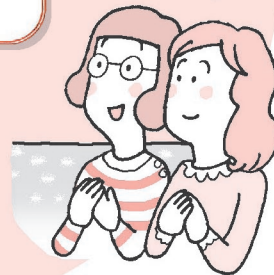
産地訪問前に登録バナナご利用の組合員さんから集めたバナナの感想や生産者へのメッセージなどを、タイ語に翻訳しました!

いつも美味しいバナナをありがとうございます。
タイからのバナナ、とても楽しみにしています。初めての海外旅行がタイだったため、親近感をおぼえます。
生産者の方々の日々の努力のおかげでバナナ、ここからも届いています。

私たちの声が海の向こうまで届いているのね!

いつも美味しいバナナありがとうございます。台風、干ばつと被害が続く、身心共に大変お疲れだと思います。味は、無理せず、前向きに喜んで下さいます。我家も昨年、地震と台風が大きな被害受け、一年経ち、やっと再建のめりあり。ファイト!

娘家族がメキシコへ行って2年5月振りに帰って来ました。何このバナナはとて大きく長いです。味の方は生協のバナナの方が細いですが、味が濃厚でとてもおいしいと言っています。これからも大変と思いますがおいしいバナナを届けて下さい。



ご注文は、配送担当者またはコールセンターまでお電話ください!

よどがわ市民生協のタイ産バナナ



1993年に組合員さんからの「農薬を使わずに作った安全なバナナが食べたい」との要望を受け、農薬を一切使わないバナナ栽培の産地開発をタイ王国で始めました。そして、1994年に出荷開始。産直バナナとして26年間続いています。

毎年、職員・配送担当者による産地訪問や、タイの生産者に日本に来ていただき交流を続け、顔が見える関係を築いています。

産直 登録バナナ

- ・毎週お届けコース
- ・隔週お届けコース
- ・4週に1回お届けコース



登録価
本体 **298** 円
(税込322円)

600g

あなたの声を聴かせてください

カード

組合員さんだから感じる事、ご意見、要望等、なんでも生協に教えてください。組合員さんの「声」をしっかり受け止め、商品やサービスの改善につなげていきたいと考えています。このカードにご意見・要望を記入の上、配送時にご提出ください。

ご意見、要望以外にも「先週のきゅうり3本中1本が傷んでいた」などのお申し出にもご活用ください。

声をいただいてから改善までのサイクル

組合員さん
よどがわ生協
配達担当
よどがわ生協にて検討

例えばこんな声

困っているのは私だけ？あの部分を改善してくれないかしら？

担当者に勧められて買った〇〇。子どもたちがすぐ気に入りました。次回はいつですか？

近所の行列ができるあのお店の商品を生協でも取り扱ってほしいわ！

先週のきゅうり3本中1本傷んで、つかえなかったの。

このカードは毎月、月初めに配布しています。複数必要な方は、担当者もしくはコールセンターにお申し込みください。

あなたの声を聴かせてくださいカード

※リクエストや商品の不具合等の場合、できるだけ正確な商品名をお書きください。

2019年12月号

月	回	注文番号	商品名
支所		組合員コード	名前

回答 要 ・ 不要

※いただいたご意見はイニシャルにてこのチラシ裏面で紹介させていただく場合がございます。ご了承ください。

生協記入欄 ※組合員さんはこの欄には何も記入しないようにしてください。

受付日

/

確認日

/

お問合せ先

大阪よどがわ市民生協
コールセンター

電話 0120-727-263 (月～金/9:00～21:30、土/9:00～17:00)
FAX 06-6319-6172

●よどがわ生協のホームページでもご意見、要望を受付けています。

よどがわ生協

検索

クリック

<https://www.yodogawa.coop/>

