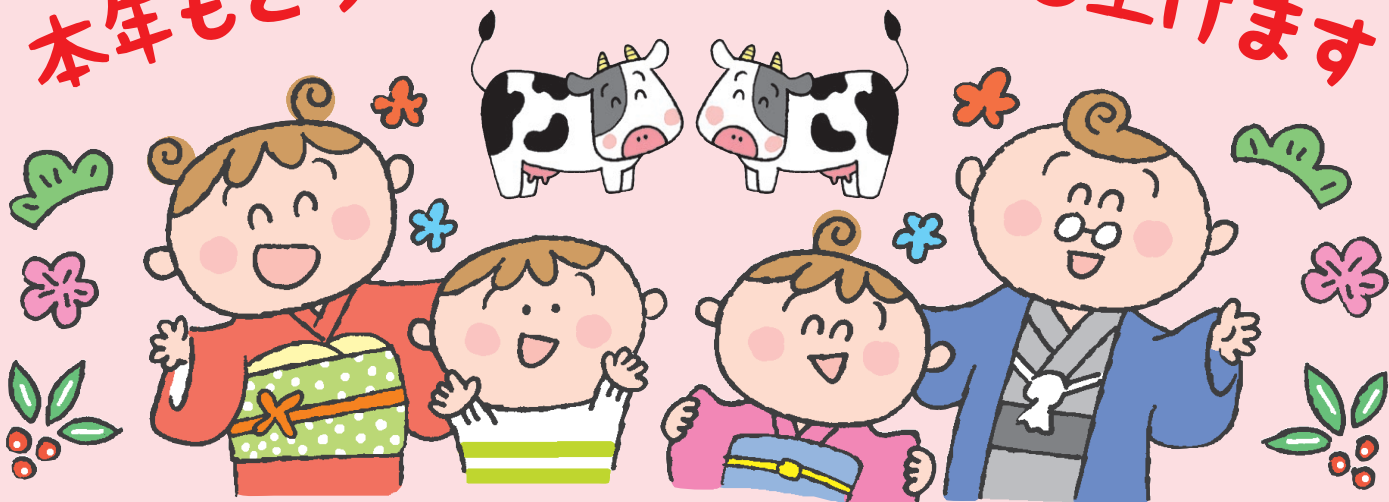


2021

本年もどうぞよろしくお願ひ申し上げます



昨年は新型コロナウイルス禍の影響でご注文が急増し、一部の商品のお届けができずご迷惑をお掛けしました。一方で、組合員さんより生協への「感謝や励まし」のお声もたくさんいただきました。改めて人と人との「つながり」の大切さを感じる一年でした。

2021年もこの「あなたの声を聴かせてくださいカード」で、皆さまからのお声を心よりお待ちしております。これまで以上にいただいたお声にお応えできるように努めて参ります。今年も一年どうぞ宜しくお願いいたします。



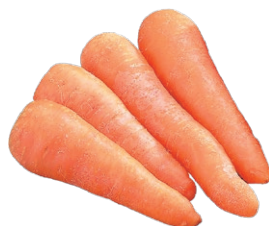
組合員のおすすめ商品をご紹介します♪

★1月3回のおすすめ★



にんじん特有のにおいがあまりなくて本当に甘かったです！担当の方が話していたように果物の様でした。

肥後ににんじんがとても良かったです。紹介にあったように栄養価も高そうで、ポテトサラダやおでん 筑前煮に入れてもにんじんの嫌いな味が全くなくて甘くて色も鮮やかでとても気に入りました。



冷蔵 肥後ににんじん
700g前後 洗いサイズ混
熊本県 肥後農産出荷組合

学校給食用に甘くて栄養のあるにんじんを追求して生まれた品種です。味が濃く、生のままでもおいしいにんじんです。

— 昨年2月に産地へお伺いしました —



「肥後ににんじん」の産地である肥後農産出荷組合では農薬の使用量を抑えた「ハート栽培」農産物の生産を行っています。昨年2月に職員が組合員を代表して産地を訪問しました。組合員からお寄せいただいた声を届け、生産者との交流も行いました。よどがわ生協ではこのような産直産地と、お互いに顔が見える「つながり」を大切にしている取り組みを行っています。



にんじんのデリラペ

★材料 (3人前)

- | | |
|----------|-----------------|
| にんじん…1本 | a) 砂糖 ……………小さじ2 |
| 長いも…1/2 | 酢 ……………大さじ3 |
| 塩…小さじ1/2 | オリーブオイル…………大さじ2 |
| | 塩・ブラックペッパー…各少々 |

★作り方

1. にんじんは細切りにして塩をもみ込み10分置く。
 2. 水気を絞ってaを混ぜ込み器に盛り付ける。
- ※長いもがなければ、にんじんだけでもおいしいです。

年末・年始お届け商品について 教えてください♪



あなたの声を
聴かせてくださいカード
❖ 特別版 ❖



いつもご利用いただきありがとうございます。年末年始はいかがお過ごしでしたでしょうか？
年末にお届けしました迎春商品「おせち」・「お肉」・「かに」・「かずのこ」・「お餅」・「お花」など
ご利用になられて、お味などの感想をぜひ教えてください♪

また、迎春商品以外でもご利用いただく中での感想やご意見、年末年始の出来事などコメントを
お寄せいただき、**次週の配送**で担当者へお渡してください！

◆ ご感想・ご意見欄 ◆

教えてください

➔ 『わが家のお正月』 このように過ごしました♪

※リクエストや商品の不具合などの場合、できるだけ正確な商品名をお書きください。

2021年1月号

月	回	注文番号	商品名
支所		組合員コード	名前

回答 要 ・ 不要

※いただいたご意見はイニシャルにてこのチラシ裏面で紹介させていただく場合がございます。ご了承ください。

生協記入欄 ※組合員さんはこの欄には何も記入しないようにしてください。

受付日

/

確認日

/

お問合せ先

大阪よどがわ市民生協
コールセンター

電話 0120-727-263 (月～金/9:00～21:30、土/9:00～17:00)
FAX 06-6319-6172

●よどがわ生協のホームページでもご意見、要望を受付けています。

よどがわ生協

検索

<https://www.yodogawa.coop/>

