

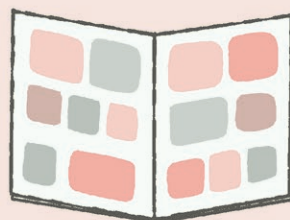
組合員さんの声に応じて “アレルギー特定原材料に準じる21品目”が eフレンズサイトで表示できるようになりました!



家族が軽度な
食物アレルギーです。
できれば
原材料やアレルギーを
全て確認できるように
してほしい。



以前からアレルギー特定原材料の表示の
拡大は組合員からの切実な要望として声
が出されていました。



生協の紙面スペースには限りがあり、
アレルギー28品目すべてを載せるのが
難しい状況でした。

検討をかさねて…

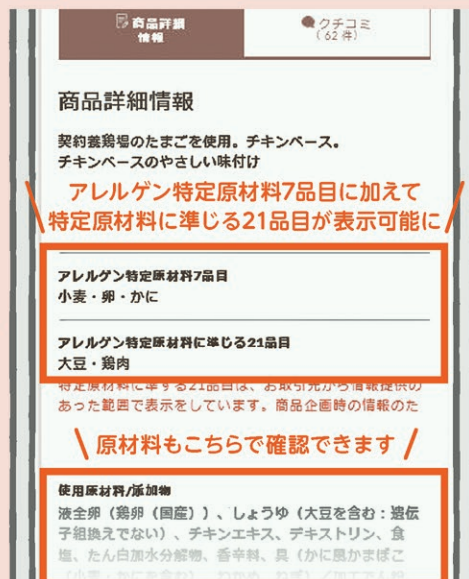
インターネット注文サイト **eフレンズ** で
表示ができるように準備をすすめてきました。

組合員さんの声に応じて

2021年12月より

eフレンズ注文サイト

アレルギー特定原材料に準じる21品目の表示ができるようになりました!



ネットで確認が
できると買いやす
くなります。



ログインは
こちらから



※特定原材料に準ずる21品目は、お取引先から
情報提供のあった範囲で表示をしています。
商品企画時の情報のため、ご使用前には必ず
商品パッケージの表示をご確認ください。





あなたの声を聴かせてください



カード

組合員さんだから感じること、ご意見、要望等、なんでも生協に教えてください。組合員さんの「声」をしっかり受け止め、商品やサービスの改善につなげていきたいと考えています。このカードにご意見・要望をご記入の上、配送時にご提出ください。

ご意見、要望以外にも「先週のきゅうり3本中1本が傷んでいた」などのお申し出にもご活用ください。

例えば
こんな声

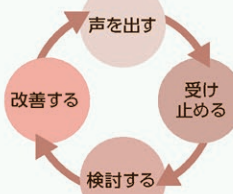


近所の行列ができる
あのお店の商品を生協でも
取り扱ってほしいわ!

困っているのは私だけ?
あの部分を改善して
くれないかしら?



声をいただいてから 改善までのサイクル



組合員さんから寄せられた リクエスト商品をご紹介します★



とてもおいしくて近所のお店を
探しましたが、ありません。
企画をよろしくお願ひします。

2月3回企画予定 前田のおおきなチョコサンド
ビスケット 1枚×4

あなたの声を聴かせてくださいカード

※リクエストや商品の不具合などの場合、できるだけ正確な商品名をお書きください。

2022年2月号

月	回	注文番号	商品名
支所		組合員コード	名前

回答 要 ・ 不要

※いただいたご意見はイニシャルにてこのチラシ裏面などで紹介させていただく場合がございます。ご了承ください。

生協記入欄 ※組合員さんはこの欄には何も記入しないようにしてください。

受付日

/

確認日

/

お問合せ先

大阪よどがわ市民生協 コールセンター 電話 0120-727-263 FAX 06-6319-6172 (月～金/9:00～21:00、土/9:00～17:00)

●よどがわ生協のホームページでもご意見・要望を受け付けています。

よどがわ生協 検索 <https://www.yodogawa.coop/>



このカードは毎月、月初めに配布しています。複数必要な方は、担当者もしくはコールセンターにお申し込みください。

