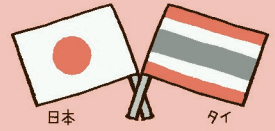


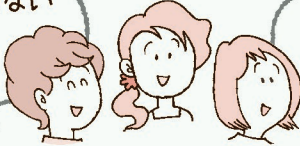


“組合員の声”から生まれた 『登録タイバナナ』 ～産地との交流で作った固い絆～



よどがわ生協15周年「欲しい商品」アンケート
第1位「子どもに安心して
食べさせられるバナナが欲しい」

農薬を使わない
バナナが
欲しい!



安全なバナナが
食べたい!

開発へのステップ①

無農薬栽培を引き受けてくれる
産地を探す

日本の他の生協で取引実績があった「タイ」の産地にお願ひに行くも、生産量が少なく難しい状況…
そんな時、同じタイ国内の「ラマー産地」に出会いました。「ラマー産地」では家庭用、タイの国内出荷用に庭先で少しだけバナナの栽培が行なわれていました。

産直「登録バナナ」の開発はこの声からはじまりました

国内は生産量が
すくなくすぎるネ…

タイに産地が
あるみたいだよ



開発へのステップ②

国内での受け入れの準備



入港時、バナナに虫がついていれば燻蒸(くんじょう)され、場合によっては廃棄されることもあります。そのため無農薬栽培のバナナの受け入れには「国内検疫所」の理解が必要でした。

国内で熟度調整できる施設も探す必要がありました。

※燻蒸(くんじょう)…輸入検疫で虫が発見された場合に行われる殺虫処理のこと。

初の国際産直

1994年実現



タイ・ラマー地方46名の農家が集まり、「ホームトンバナナグループ」を結成し、バナナの出荷が開始されました。

タイ産

産直 登録バナナ 500g

7013 毎週お届けコース

7021 隔週お届けコース

7030 4週に1回お届けコース



登録価

本体 298円
(税込322円)

産地との交流を続けた30年…
～声を届ける取り組み～



このバナナを食べ始めてから他のバナナは基本食べなくなりました。

やっぱりこのバナナは美味しい。スッキリとした甘さ、香りがすごく好きです。

産地の災害時の支援の取り組み



2021年9月、産地の台風被害では緊急支援募金に取り組み、組合員から集まった募金を産地へ贈呈しました。

お互いに支え合って、交流を重ねて、
深まった産地との固い絆があります。

あなたの声

を聴かせてください



組合員さんだから感じる事、ご意見、要望等、なんでも生協に教えてください。組合員さんの「声」をしっかり受け止め、商品やサービスの改善につなげていきたいと考えています。このカードにご意見・要望をご記入の上、配送時にご提出ください。

ご意見、要望以外にも「先週のきゅうり3本中1本が傷んでいた」などのお申し出にもご活用ください。

例えば
こんな声



困っているのは私だけ？
あの部分を改善して
くれないかしら？

近所の行列ができる
あのお店の商品を生協でも
取り扱ってほしいわ！



組合員さんから寄せられた リクエスト商品をご紹介します

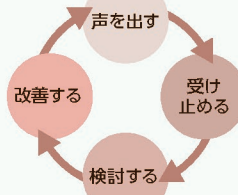


このアスパラスープが
好きです。是非企画し
てください。



9月3回企画予定 北海道アスパラスープポタージュ

声をいただいてから 改善までのサイクル



あなたの声を聴かせてくださいカード

※リクエストや商品の不具合などの場合、できるだけ正確な商品名をお書きください。

2022年9月号

月	回	注文番号	商品名
支所		組合員コード	名前

回答 要 ・ 不要

※いただいたご意見はイニシャルにてこのチラシ裏面などで紹介させていただく場合がございます。ご了承ください。

生協記入欄 ※組合員さんはこの欄には何も記入しないようにしてください。

受付日	/
確認日	/

お問合せ先

大阪よどがわ市民生協
コールセンター

電話 0120-727-263 FAX 06-6319-6172
(月～金/9:00～21:00、土/9:00～17:00)

●よどがわ生協のホームページでもご意見・要望を受け付けています。

よどがわ生協 検索 <https://www.yodogawa.coop/>



このカードは毎月、月初めに配布しています。複数必要な方は、担当者もしくはコールセンターにお申し込みください。

