

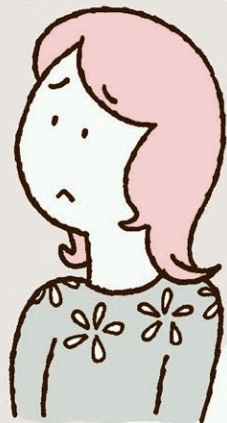
★組合員さんの声に応じて★

「キャップ付き紙パックの注ぎ方のコツ」を紹介します

ある日の食卓での出来事



うまく注げない(T_T)



配達の際に…

豆乳の注ぎ方のコツがあれば教えてほしい…キャップは改善できませんか？

そうですね…一度いい方法がないか調べてみますね！



＼第3支所での検証／

最初に注ぐときに特に難しい…

注ぎ口のすぐの改善は難しいとの回答が返ってきたんだ。

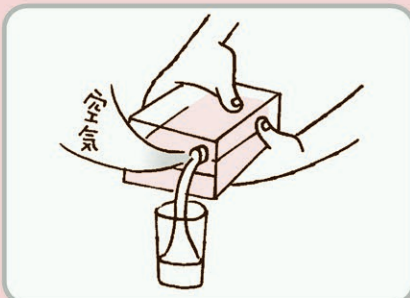
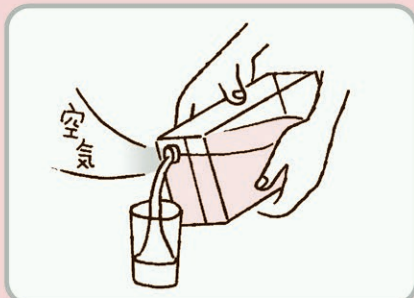


パックの裏に注ぎ方が書いてあるみたいだよ！

「注ぎ口を上にして傾ける」とこぼれにくくなります

Point こぼれにくい注ぎ方

- ・注ぎ口がパックの上側になるように両手で持ちます。
- ・コップの近くでゆっくりと傾けると、はねにくくなります。



※残りがすくなくなったら、注ぎ口を下側にして、注いでください。

キャップをすぐに改善することは難しいのですが、注ぎ方のコツがありましたのでお伝えしますね。



これで安心して利用できるわね。

キャップ付きの紙パックから飲み物を注ぐ時、出る飲みものと同じ分だけ容器の中に空気が入ろうとします。そのため、注ぎ口を下にすると、飲みものが注ぎ口をふさいで容器に入りにくくなり、こぼれたりはねたりします。注ぎ口を上側にする事で、上部から空気が入り、上手に注げます。



あなたの声を聴かせてください

カード



組合員さんだから感じる事、ご意見、要望等、なんでも生協に教えてください。組合員さんの「声」をしっかり受け止め、商品やサービスの改善につなげていきたいと考えています。このカードにご意見・要望をご記入の上、配送時にご提出ください。

ご意見、要望以外にも「先週のきゅうり3本中1本が傷んでいた」などのお申し出にもご活用ください。

例えば
こんな声



困っているのは私だけ？
あの部分を改善して
くれないかしら？

近所の行列ができる
あのお店の商品を生協でも
取り扱ってほしいわ！



組合員さんから寄せられた リクエスト商品をご紹介します★

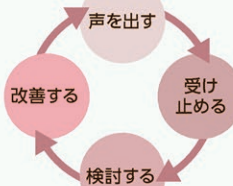


この商品を気に入り、他の商品は使いません。
いつかいつかと悩まなくてすむように何か月かに
1回は企画して欲しいです。企画を待っています。



3月3回企画予定 から揚げの素 200ml
スパイシーなのにんにく醤油味のから揚げの素です

声をいただいてから 改善までのサイクル



あなたの声を聴かせてくださいカード

※リクエストや商品の不具合などの場合、できるだけ正確な商品名をお書きください。

2023年3月号

月	回	注文番号	商品名
支所		組合員コード	名前

回答 要 ・ 不要

※いただいたご意見はイニシャルにてこのチラシ裏面などで紹介させていただく場合がございます。ご了承ください。

生協記入欄 ※組合員さんはこの欄には何も記入しないようにしてください。

受付日

/

確認日

/

お問合せ先

大阪よどがわ市民生協
コールセンター

電話 0120-727-263 FAX 06-6319-6172
(月～金/9:00～21:00、土/9:00～17:00)

●よどがわ生協のホームページでもご意見・要望を受け付けています。

よどがわ生協

検索



<https://www.yodogawa.coop/>



このカードは毎月、月初めに配布しています。
複数必要な方は、担当者もしくはコールセンターにお申し込みください。

